

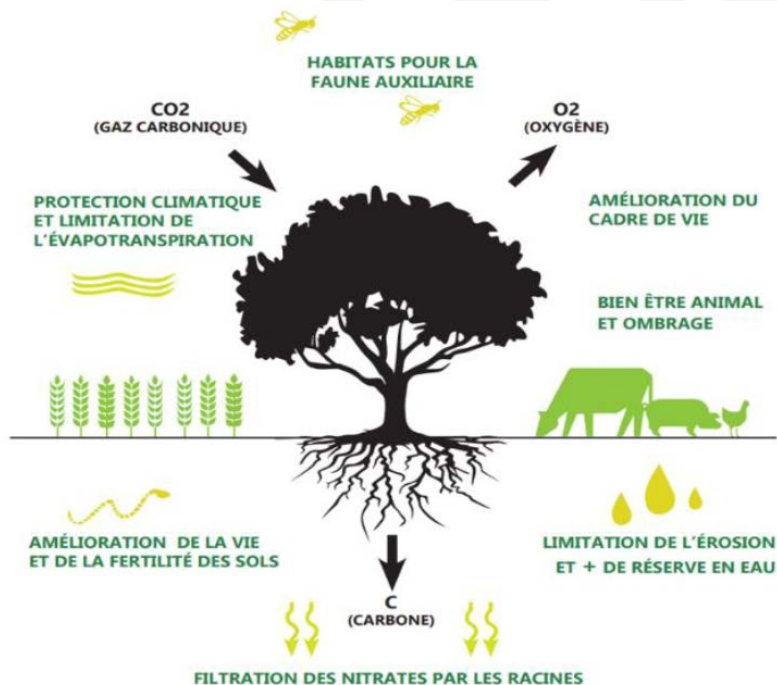


## L'agroforesterie, de l'exploitation au territoire

Aujourd'hui, les arbres ont peu de place dans les systèmes agricoles du bassin Rhin-Meuse. Le plus souvent, et encore trop rarement, ils sont présents sous forme d'arbres isolés et de haies. L'agroforesterie est l'association d'arbres et de cultures ou d'animaux sur une même parcelle : sur le bassin, les systèmes agroforestiers sont très peu développés.

Pourtant, l'agroforesterie est un réel atout pour répondre au double défi du changement climatique : (défi 1) celui de l'atténuation en stockant du carbone, en procurant des matériaux de construction biosourcés ou une énergie renouvelable, en complément des massifs forestiers ; (défi 2) celui de l'adaptation, en agissant sur le microclimat : les arbres améliorent le bilan hydrique, limitent le dessèchement et protègent les cultures et fourrage des coups de chaleur. Les arbres réduisent le stress thermique et la mortalité des animaux, et peuvent être un complément fourrager en période sèche.

Développer l'agroforesterie est un atout à l'échelle d'un système agricole, mais également à l'échelle territoriale (plan paysage, plan climat air énergie, filières locales de matériaux biosourcés, SCOT, etc.). L'arbre permet également de faciliter la communication avec les citoyens et consommateurs en rendant visibles les pratiques agroécologiques.

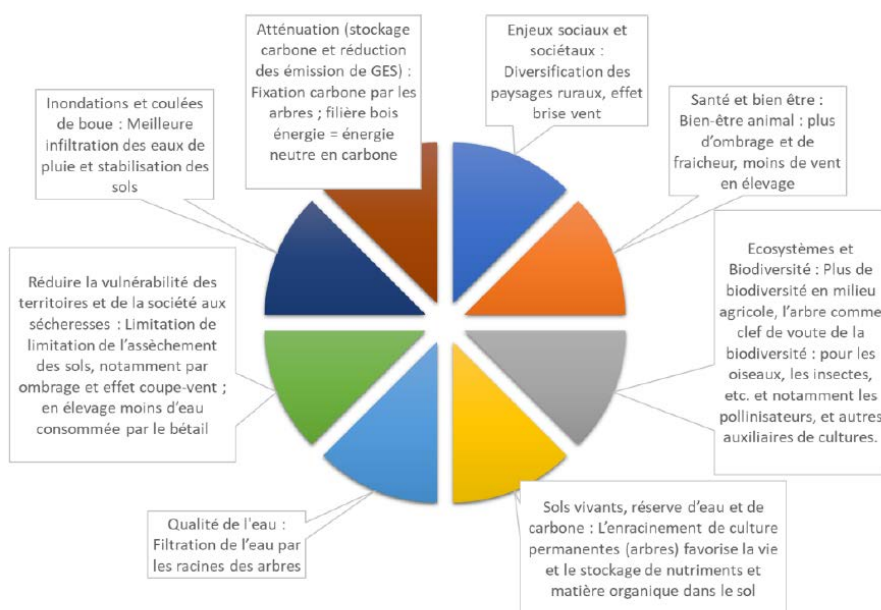


Source : Sylva Terra

### Points de vigilances !

Sélectionner des arbres adaptés au changement climatique et aux systèmes agroforestiers, sur un pas de temps long, et diversifier les essences, dans un but de résilience du système agroforestier, mais aussi pour renforcer l'effet sur la biodiversité. On veillera également à optimiser leur rôle de corridors écologiques (Intégrer l'agroforesterie dans la continuité des espaces forestiers, dans les trames vertes...)

### Les bénéfices multiples :



### Et en plus...

En plus de l'intérêt agronomique sous climats plus chauds, l'agroforesterie a de multiples intérêts pour l'eau.

Renforcer les plans d'actions pour protéger la qualité de l'eau, en ajoutant de l'agroforesterie pour son impact positif sur la réduction des transferts de polluants par infiltration et ruissellement et particulièrement les pollutions par les nitrates et les phosphores liés aux particules de sol.

Source : Agence de l'eau Rhin-Meuse



## Exemples concrets :

### - Pauline Allier, éleveuse à Petit-Tenquin en Moselle (57)

Lauréate de l'édition 2019 du Concours Arbres d'Avenir. En cours d'installation en élevage ovin sur une prairie permanente de 10,7 hectares conduite en agriculture biologique, Pauline Allier souhaite diversifier le paysage, accueillir la biodiversité et garantir le bien-être de ses animaux. Le projet agroforestier comprend plusieurs dispositifs, représentant 836 arbres et arbustes au total, plantés entre fin 2019 et début 2021 :

- haies (haie, ripisylve et taillis de bordure) ;
- plantations intra-parcellaires (forestiers de haut jet, arbustes de bourrage) ;
- fruitiers intra-parcellaires (alignements discontinus, haies fruitières, etc.).

Les essences ont été sélectionnées avec l'aide de l'association Haies vives d'Alsace pour leur adaptation au contexte pédoclimatique, leur caractère mellifère et leur rusticité (fruitiers). « Planter des arbres et des haies sur mes parcelles me semblait indispensable pour protéger le bâtiment du vent, apporter de l'ombrage aux animaux, enrichir les sols et favoriser l'apparition d'une biodiversité plus riche. Je souhaitais également créer une haie champêtre afin de pouvoir délimiter le terrain et à terme, supprimer les barbelés. Cela permettrait de favoriser la circulation de la faune sauvage locale et de leur offrir un abri et de la nourriture. La terre se fend, favorisant alors ruissellement et inondations. » (Info de [www.nature2050.com](http://www.nature2050.com)).

### - Julien Scharsch, cultivateur à Saessolsheim (67)

3<sup>ème</sup> prix du [concours des pratiques d'agroforesterie \(Grand Est\) 2021](#).

Cultivateur avec son fils en maraichage de plein champ et céréales bio. Face à des surfaces ouvertes de grande taille, Julien est marqué par la standardisation du paysage. C'est dans cette optique qu'il replante des arbres et haies en intra-parcellaire chaque année. Cette action initialement paysagère apparaît pour la ferme et le territoire multifonctionnelle : exploitation des haies en bois d'œuvre, retour de la biodiversité et d'espèces d'oiseaux en voie de disparition, l'arrêt d'une très forte coulée de boue en 2018, la limitation de l'impact du vent et un dessèchement moins rapide de la terre lors d'épisodes de sécheresse.

Bonus : fédération territoriale autour de la plantation d'arbres, avec la municipalité, des associations, des bénévoles, etc. ([www.afac-agroforesteries.fr](http://www.afac-agroforesteries.fr))

### - Développement de l'agroforesterie par le PNR de Lorraine

Le Parc naturel régional de Lorraine organise depuis 2018 des réunions d'information afin de faire connaître l'agroforesterie. Il accompagne également les agriculteurs du territoire qui souhaitent se lancer dans la mise en œuvre de projets agroforestiers. L'accompagnement se compose d'une phase de diagnostics dans les exploitations, d'un appui aux chantiers de plantation et d'un soutien financier au coût du projet (avec le concours de l'Agence de l'eau Rhin-Meuse ou de la Région Grand Est). Depuis 2019 huit projets ont vu le jour, principalement en élevage.

## Pour aller plus loin :

- > L'agroforesterie en France : intérêts et enjeux - [Lire "L'agroforesterie en France: intérêts et enjeux" Analyse n°37 du Centre d'Etudes et de Prospective](#)
- > Haies vives d'Alsace : [Haies vives d'Alsace | Association de promotion de l'arbre champêtre \(haies-vives-alsace.org\)](http://haies-vives-alsace.org)
- > Afac-Agroforesterie : <https://afac-agroforesteries.fr/>
- > Le monde de Jamy : [🌳 Quand les arbres sauvent nos récoltes ! – YouTube](#)
- > Conseil et accompagnement en agroforesterie : SYLVATERRA : <https://sylvaterra.fr>