

Rapport final / Abschlussbericht 2009 - 2012



31673-02 RM



Agence de l'eau
Alsace-Meuse



Tome 2

Plan de gestion transfrontalier (synthèse)
Grenzüberschreitender Management Plan (Zusammenfassung)

Programme Interreg IV Rhin Supérieur

Redynamisation du Vieux-Rhin ■■■

Programm Interreg IV Oberrhein

Redynamisierung des Restrheins ■■■



Maitre d'ouvrage / Projektträger
Région Alsace

Partenaires / Projektpartner

- Régierungspräsidium Freiburg (RPF)
- Institut für Landschaftsökologie und Naturschutz, Bühl (ILN)
- Association de la Petite Camargue Alsacienne, Saint-Louis (PCA)
- Conservatoire des Sites Alsaciens, Ungersheim (CSA)
- Centre Trinational de l'Environnement / Trinationales Umweltzentrum e.V (TRUZ), Weil am Rhein

Maquette / Grafik und Satz
Citeasen

Impression / Druck
Groupe CAR

Distribué par / Bezug über
Région Alsace
1 Place Adrien ZELLER - BP 91 006
67 070 STRASBOURG Cedex
Tél. : (+33) 3 88 15 68 67
www.region-alsace.eu

Préambule / Vorwort	4
La zone d'étude / Das Untersuchungsgebiet	5
La plaine alluviale sèche - un paysage exceptionnel	6
Die Trockenaue - eine außergewöhnliche Landschaft	
Informations générales / Allgemeine Informationen.....	6
Contexte historique et aménagements / Landschaftsgeschichte	8
Patrimoine naturel / Natur und Landschaft (Naturerbe)	10
Identification et cartographie des habitats naturels / Bestimmung und Kartierung	10
Inventaire faune/flore / Untersuchte Pflanzen- und Tierarten.....	12
État des lieux et enjeux / Situationsanalyse und Herausforderungen	14
Évaluation et répartition des habitats / Bewertung und Verbreitung der Biotoptypen.....	14
Évaluation et répartition des espèces / Bewertung und Verbreitung der Arten.....	16
Évaluation synthétique / Zusammenfassende Bewertung	17
Objectifs et plan d'actions / Ziele und Maßnahmenplanung	18
Objectifs généraux / Allgemeine Ziele.....	18
Plans d'actions / Maßnahmenplanung	20
Une réflexion transfrontière pour une nature sans frontières	23
Grenzüberschreitende Überlegungen für eine Natur ohne Grenzen	
Le Rhin comme lien / Der Rhein verbindet	23
Le plan de gestion transfrontalier RNN PCA	24
Der grenzüberschreitende Pflegeplan	
Ile du Rhin - Krebsbachtal / Für die Rheininsel der PCA und das Krebsbachtal	24
Pour une gestion transfrontalière des milieux et des espèces	28
Für eine grenzüberschreitende Pflege wertvoller Habitats und Arten	
Propositions d'actions deux exemples / Vorgeschlagene Massnahmen anhand zweier Beispiele	28
Bilan et perspectives / Bilanz und Ausblick	30



Préambule

Ce plan de gestion transfrontalier, relatif aux milieux naturels de l'île du Rhin haut-rhinoise et à la plaine alluviale sèche badoise, a été élaboré entre 2009 et 2012 dans le cadre du projet Interreg IV A « Redynamisation du Vieux-Rhin ».

À l'échelle du Rhin supérieur, il s'agit du premier plan de gestion portant sur un territoire transfrontalier élaboré conjointement par des gestionnaires d'espaces naturels allemands et français.

Le périmètre d'analyse s'étend de Village-Neuf/Märkt au Sud à Vogelgrün/Breisach au Nord. Pour des raisons administratives, la partie Sud l'île du Rhin fait l'objet d'un traitement particulier destiné à tenir compte des exigences imposées par le statut de réserve naturelle nationale de la Petite Camargue Alsacienne sur la rive française. C'est la raison pour laquelle le plan de gestion est présenté en deux parties :

- une partie rédigée par le Conservatoire des Sites Alsaciens (CSA) et par l'Institut pour l'Ecologie du paysage et de la nature (ILN) sur l'essentiel du périmètre ;
- une partie rédigée par la Petite Camargue Alsacienne (PCA) et le Trinationales Umweltzentrum (TRUZ)/Centre trinational pour l'Environnement (CTE) à l'extrême Sud.

Les enjeux et objectifs de gestion sont communs sur tout le périmètre de travail transfrontalier.

Vorwort

Dieser grenzüberschreitende Managementplan für die Naturräume auf der Rheininsel des Departements Haut-Rhin und der badischen Trockenaue wurde im Rahmen des INTERREG IVa - Projekts Redynamisierung des Restrheins zwischen 2009 und 2012 erstellt.

Hierbei handelt es sich um den ersten grenzüberschreitenden Managementplan am Oberrhein, der gemeinsam von den französischen und den deutschen Schutzgebietsbetreuern ausgearbeitet wurde.

Das Planungsgebiet reicht von Village-Neuf/Märkt im Süden bis nach Vogelgrün/Breisach im Norden. Auf der französischen Seite wurde der südlichste Teil des Planungsgebiets aufgrund von Verwaltungsvorgaben besonders behandelt. Als Teil des Nationales Naturschutzgebiets der Petite Camargue Alsacienne waren besondere Anforderungen zu berücksichtigen. Aus diesem Grund wird der Managementplan in zwei Teilen vorgestellt:

- der größte Teil des Planungsgebiets wurde vom Conservatoire des Sites Alsaciens (CSA) und vom Institut für Landschaftsökologie und Naturschutz (ILN) bearbeitet;
- der südlichste Teil des Planungsgebiets wurde von der Petite Camargue Alsacienne (PCA) und dem Trinationales Umweltzentrum (TRUZ) bearbeitet.

Die Aufgabenstellung und die Inhalte der Pflegepläne sind für das gesamte Planungsgebiet vergleichbar.

La zone d'étude / Das Untersuchungsgebiet

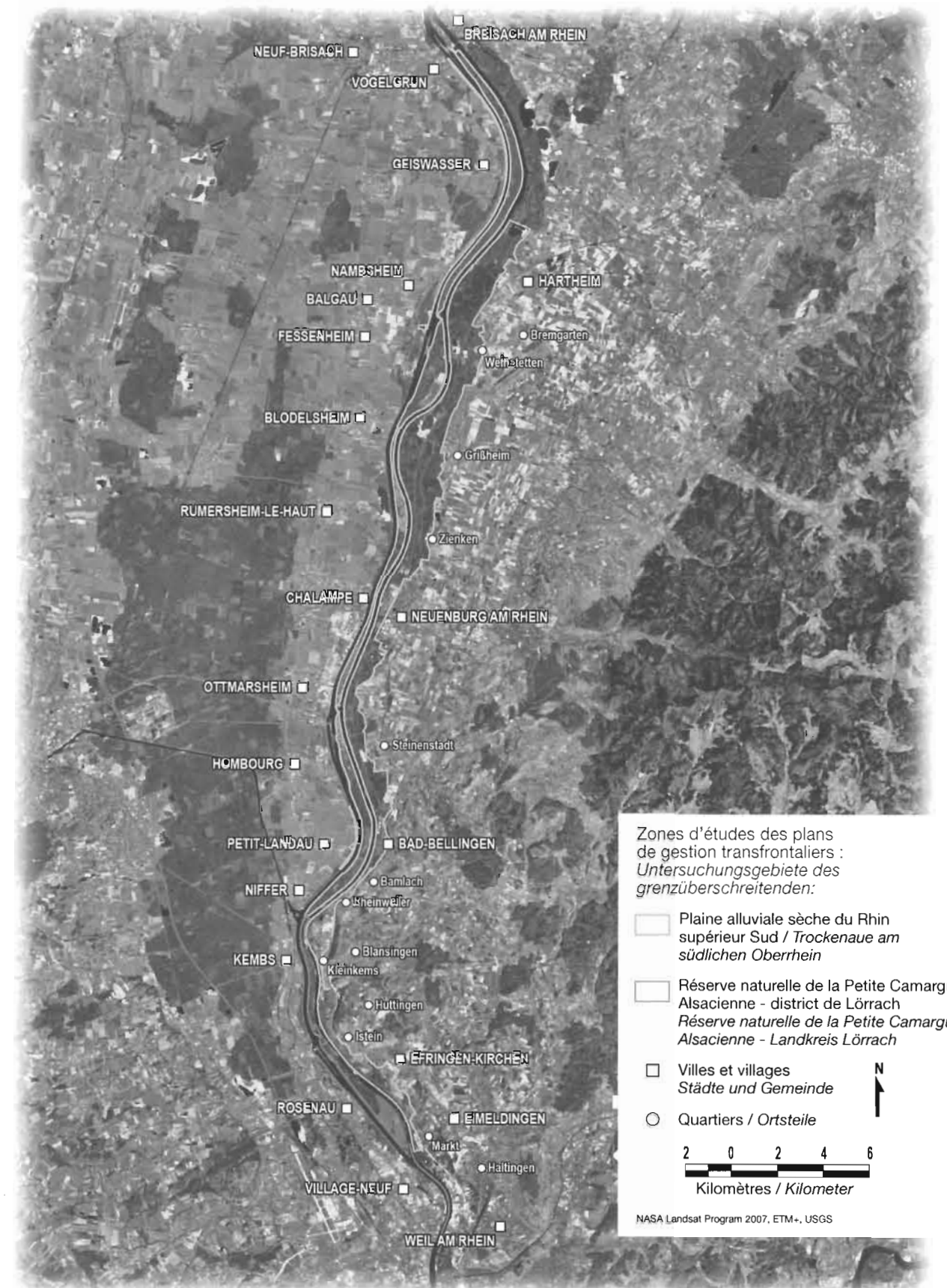


Fig.1 Délimitation de la zone d'étude.
Abb. 1 Übersicht des Untersuchungsgebiets.