



23359



Navigation
du Nord-Est



Voies Navigables de France

LA MEUSE ET SES AFFLUENTS

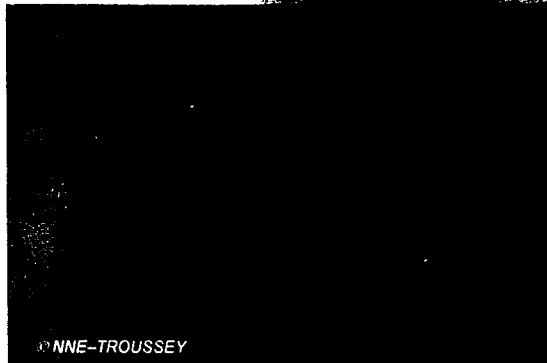
**UN POTENTIEL ECONOMIQUE EXISTANT
POUR LE TOURISME DANS TOUTE LA VALLEE
MEUSIENNE ,
UN ENJEU DE DEVELOPPEMENT DURABLE ET DE
MAITRISE DES RISQUES NATURELS**



VNF NANCY - SAINT MIHIEL



VNF NANCY - LAIFOUR

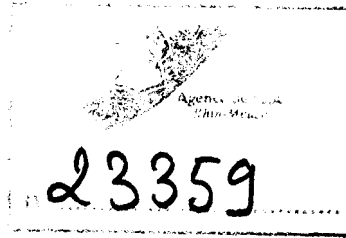


NNE-TROUSSEY



NNE - GIVET





La Meuse et ses affluents . . .

	Pages
En liaison avec les grands ports maritimes de Dunkerque, Anvers et Rotterdam	3
Une gestion préventive des risques	4
La plate-forme de Givet : une situation géographique idéale pour le développement des Ardennes	6
Une activité transport remplacée peu à peu . . .	9
Par un tourisme fluvial en pleine expansion	10
Les visages et paysages d'un pays sage	12
Des projets visant à un réaménagement du cadre de vie	17



La Meuse et ses affluents :

En liaison avec les grands ports maritimes de Dunkerque, Anvers et Rotterdam

La Meuse et ses affluents

De Commercy à Stenay, le canal longe la Meuse avant d'emprunter la rivière jusqu'à la frontière franco belge et de rejoindre ensuite la Mer du Nord via la Belgique et la Hollande.

La traversée de la forêt des Ardennes par bateau se classe parmi les plus beaux parcours fluviaux d'Europe.

LEGENDE

- Port de commerce
- ⚓ Port de plaisance
- ⊕ Halte nautique
- ▲ Base de location
- 🚢 Bateaux à passagers

39 km longueur d'une section
 □ extrémité d'une section

