



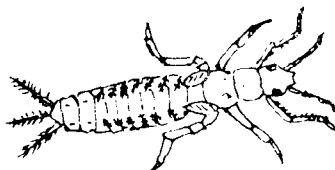
*La rivière, un milieu naturel à préserver*

Le Rupt de Mad, une rivière lorraine. Page 4

L'eau et les paysages. Page 6

Une végétation variée, des rives au milieu du lit de la rivière. Page 8

Les animaux vivant dans l'eau ou fréquentant la rivière. Page 10



*A la découverte des paysages*

Au pied des Côtes de Meuse. Page 14

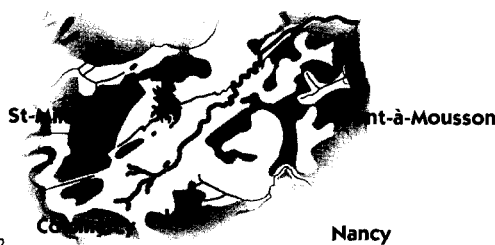
La plaine de la Woèvre. Page 16

D'Essey-et-Maizerais à Rembercourt-sur-Mad, les méandres encaissés. Page 18

Le Val de Mad, une vallée élargie et rectiligne. Page 20

Verdun

Metz



St-Mihiel

Mont-à-Mousson

Colombey

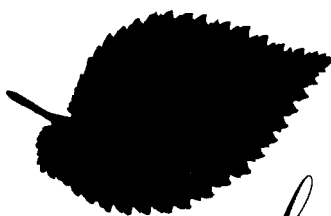
Nancy

Toul

*Histoire et techniques*

les hommes et la vallée du Rupt de Mad, de la Préhistoire à nos jours. Page 22

L'eau propre de la rivière. Page 24



*En route pour le terrain*

Parc en reportage Page 95