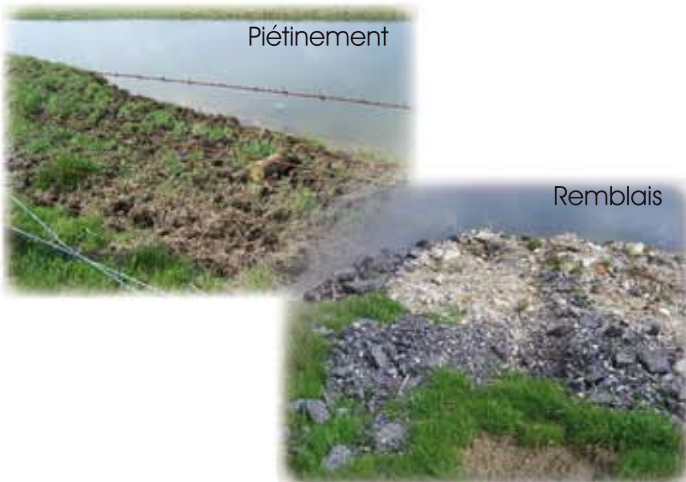


DES MENACES, UNE GESTION...

Les données récoltées dans le **département de la Meuse**, montrent que **32%** (soit 183 sites) **des annexes hydrauliques** sont perturbées ou dégradées. Les principales sources de dégradation sont :

- ➔ La **mise en culture** du lit majeur
- ➔ Le **piétinement** par le bétail
- ➔ Le **remblaiement** des annexes
- ➔ Le passage d'**axes de transport** sur les sites
- ➔ La présence de plantations de **peupliers**



A long terme, **toutes ces perturbations peuvent entraîner la dégradation et la disparition de ces milieux fragiles**. Aussi, il s'avère indispensable de trouver des solutions adaptées à la **protection et à la gestion de ces milieux**. Plusieurs mesures peuvent être proposées :

- ➔ **Protection avec barrières fixes ou mobiles**
- ➔ **Gestion extensive des parcelles agricoles**
- ➔ **Restauration des annexes dégradées**
- ➔ **Aménagements sur les sites**
- ➔ **Entretien des milieux**

Les annexes hydrauliques du fleuve Meuse sont des milieux de transition (entre lit mineur et lit majeur) riches et indispensables à la vie du fleuve. Leur préservation est donc une priorité et doit passer par une gestion concertée.

NOUS CONTACTER



Fédération de la Meuse
pour la Pêche
et la Protection du Milieu Aquatique
Le Moulin Brûlé
55120 NIXEVILLE BLERCOURT
Tél : 03 29 86 15 70
secretariat.peche55@gmail.com
www.federation-peche-meuse.fr



Office National de l'Eau
et des Milieux Aquatiques
Direction Interrégionale
Champagne-Ardenne,
Lorraine, Alsace
23, rue des Garennes
57155 MARLY
Tél : 03 87 62 38 78
dr3@onema.fr

Conception et crédits photos FDAAPPMA 55 et ONEMA / Imprimé sur papier recyclé



Les annexes hydrauliques en vallée de Meuse

Un patrimoine naturel à préserver !



Dieue-sur-Meuse

**Etude menée en 2008 - 2009
entre Brixey-aux-Chanoines
et Pouilly-sur-Meuse
dans le département de la Meuse.**

LE FLEUVE MEUSE

- Source : **Plateau de Langres (France)** à 384 m d'alt.
- Longueur totale : **950 km** dont 486 km en France
- Départements & **pays traversés** : Haute-Marne, Vosges, Meuse, Ardennes & Belgique + Pays-Bas
- Estuaire : **Mer du Nord (Pays-Bas)**
- **Un des derniers fleuves sauvages de France**

La vallée alluviale de la Meuse présente **une richesse naturelle exceptionnelle**. Les déplacements latéraux très lents du lit du fleuve, la fréquence des inondations, etc. favorisent la présence de milieux humides divers et variés, dont les annexes hydrauliques.



Dans le département de la Meuse :

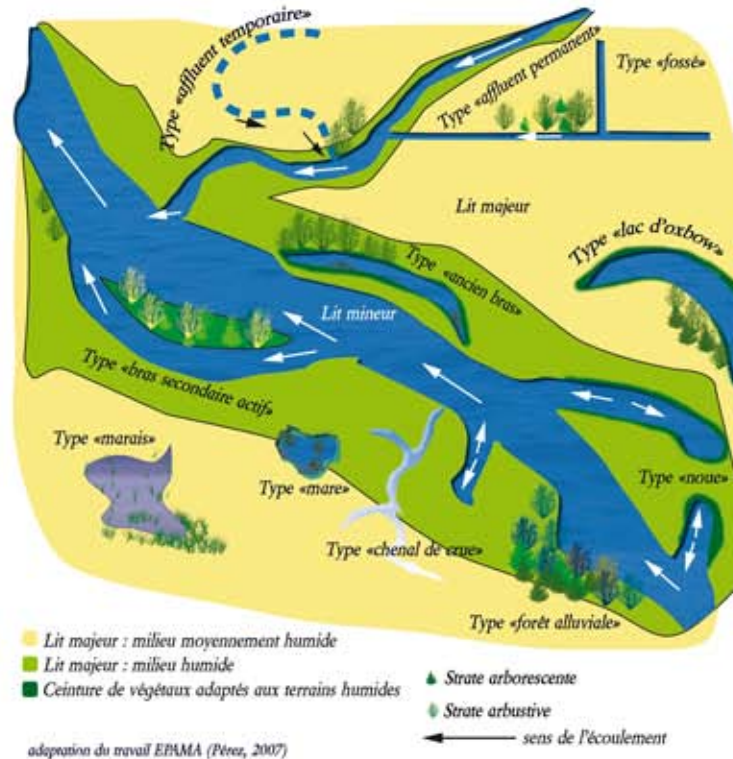
Le fleuve s'écoule entre **Brixey-aux-Chanoines** et **Pouilly-sur-Meuse** sur environ 230 km. A la fin du 19ème siècle, seuls ses tronçons rectilignes ont été canalisés (sur un total de 30 km). Ainsi, la Meuse reste ici un cours d'eau sinueux sur près de 200 km.

- Surface du lit majeur : plus de **23 000 ha**
- Vallée : **prairies humides, annexes, ripisylve**, etc.
- Espèces d'intérêt communautaire : **grande douve, pesse d'eau, gratiole officinale** (flore) & **brochet, râle des genêts, courlis cendré** (faune), etc.
- Classement : **Sites Natura 2000, ENS, ZNIEFF**, etc.

LES ANNEXES HYDRAULIQUES

« Ensembles de zones humides en relation permanente ou temporaire avec le milieu courant par des connexions soit superficielles, soit souterraines [...] (d'après l'Agence de l'Eau Rhône Méditerranée Corse) ».

En Meuse, 11 types d'annexes hydrauliques sont définis :



Ces dernières années, plusieurs études ont montré que la vallée de la Meuse renferme **un patrimoine naturel exceptionnel et encore sous estimé**.

Les milieux humides particuliers associés à cette vallée, constituent de réels réservoirs de biodiversité et sont les **lieux de vie d'une faune et d'une flore emblématiques** (loche d'étang par exemple). Ils rendent gratuitement des services inestimables aux Hommes : **bonne qualité des eaux** souterraines et de surface, ainsi que **des prairies agricoles**, etc.

UNE ÉTUDE PARTENARIALE

- Quand : février 2008 (Phase 1) à août 2009 (Phase 2)
- Qui : **Fédération de la Meuse pour la Pêche et la Protection du Milieu Aquatique (FDAAPPMA)** et l'**ONEMA - Délégation Interrégionale Nord - Est**
- Quoi : **inventaire et caractérisation des annexes**
- Le plus : **2000 photographies aériennes** réalisées par l'ONEMA & diverses **pêches scientifiques** organisées

L'étude menée entre **Brixey-aux-Chanoines** et **Pouilly-sur-Meuse** (230 km) a permis de cartographier et d'évaluer la qualité écologique de **574 annexes hydrauliques**, soit une surface de **461 ha**. Parmi elles, **60%** constituent des sites essentiels à la **reproduction du Brochet** (frayères) et **24,5%** sont susceptibles d'**accueillir la Loche d'étang** ; dont la vallée de la Meuse est l'un des derniers refuges en France.

«Brocheton»



Loche d'étang

Intérêts et rôles des annexes hydrauliques :

- **Ressources en eau**
- **Épuration des pollutions diffuses**
- Participation à la **régulation des crues**
- Zones de **refuge** et de **reproduction du poisson**, etc.
- **Réservoirs de vie** : oiseaux, batraciens, insectes, etc.