

2013-2018  
**10<sup>e</sup> PROGRAMME**  
AGENCE DE L'EAU RHIN-MEUSE

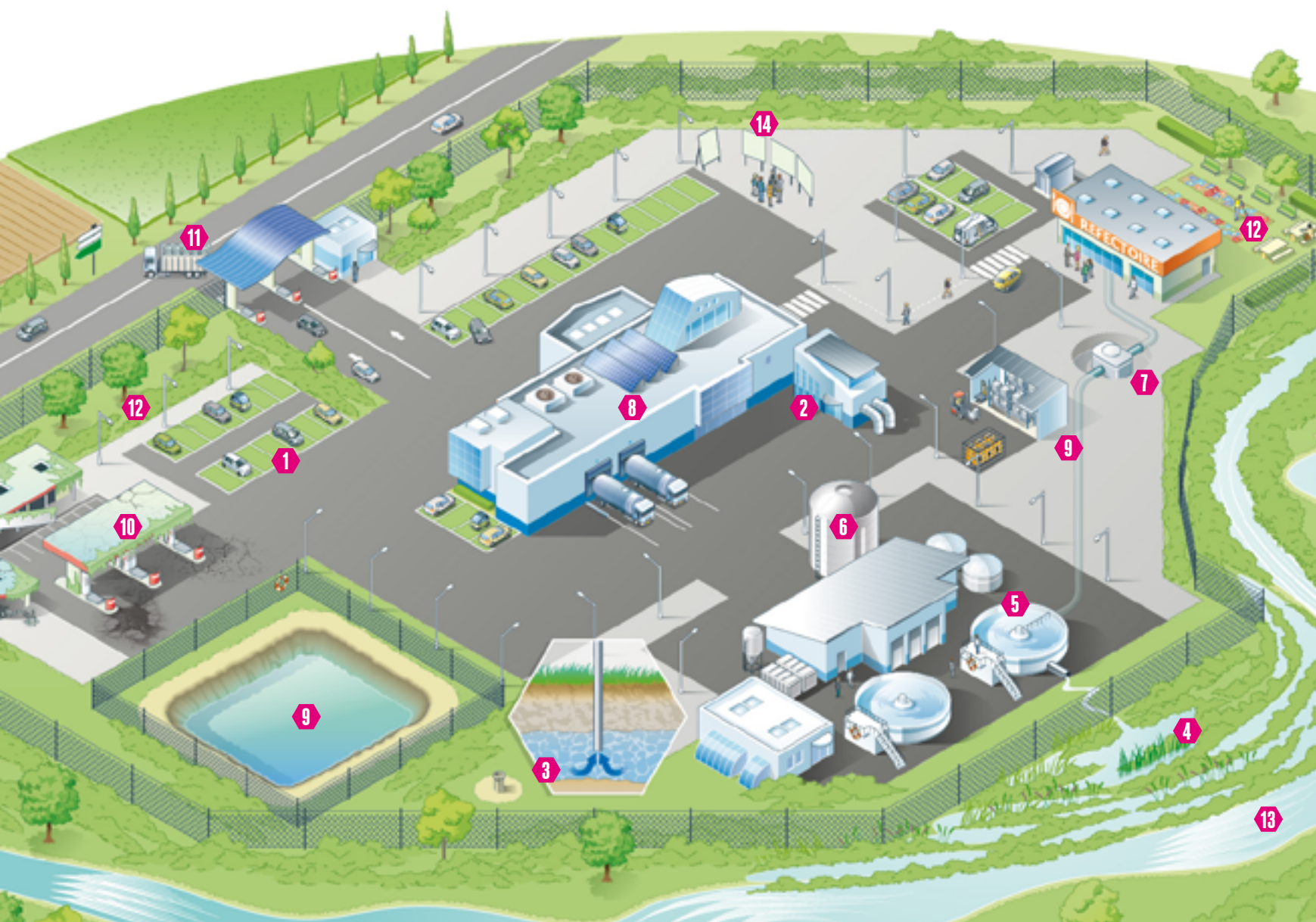


## L'agence de l'eau Rhin-Meuse aide les industriels (grandes et moyennes entreprises)



En matière de lutte contre la pollution issue des activités économiques non agricoles, l'agence de l'eau Rhin-Meuse donne la **priorité** aux actions de **réduction des émissions de pollution toxique** et à la **résorption des foyers de pollution classique** identifiés comme prioritaires.

L'agence de l'eau module ses aides en fonction de la priorité des projets pour l'atteinte du bon état des eaux. Les aides sont allouées dans le respect des règles d'attribution de l'encadrement communautaire des aides de l'État à la protection de l'environnement.





## FORME ET TAUX D'AIDES MAXIMUM

	Action prioritaire (résorption pollution classique prioritaire, réduction pollution toxique, impact avéré de la pollution)		Action non prioritaire	
	Grande entreprise	Entreprise moyenne	Grande entreprise	Entreprise moyenne
<b>INTERVENTIONS</b> (sur la base de montant plafond)				
<b>ETUDES</b> (dont recherche substance dangereuse pour l'eau, plan de désherbage dans le cadre d'une démarche zéro pesticide, diagnostic préalable à des travaux rivières, inventaire de zones humides...)				
<b>TRAVAUX</b>				
1	Gestion des eaux pluviales par des techniques alternatives (noues et fossés, tranchées drainantes)			
2	Economies d'eau (vulnérabilité quantitative des ressources, réduction notable des prélèvements nets d'eau)			
3	Moyens de mesures et de contrôle			
4	Création de zones de rejets végétalisées			
5	Ouvrage d'épuration			
6	Filière et gestion des boues d'épuration			
7	Opération préliminaire à l'épuration			
	Réduction de production des déchets dangereux pour l'eau			
8	Technologies propres		Sub. <b>45%</b> + avance remboursable <b>35%</b>	Sub. <b>55%</b> + avance remboursable <b>30%</b>
9	Prévention ou réduction des risques de pollutions accidentelles ou par temps de pluie			
10	Réhabilitation de sites pollués			
11	Création ou modernisation d'installations collectives d'élimination des déchets dangereux pour l'eau		Sub. <b>45%</b> + avance remboursable <b>35%</b>	Sub. <b>55%</b> + avance remboursable <b>30%</b>
	<b>AIDE AU FONCTIONNEMENT</b> Aide réservée aux entreprises moyennes		Sub. <b>20%</b> + avance remboursable <b>60%</b>	Sub. <b>25%</b> + avance remboursable <b>55%</b>
12	<b>INVESTISSEMENTS DANS LE CADRE D'UNE DEMARCHE ZERO PESTICIDE</b> (lutte biologique, plantes couvre-sol, matériel alternatif)		Sub. <b>50%</b> dans le cadre d'une opération collective sectorielle ou territoriale Sub. <b>25%</b> dans les autres cas	
13	<b>RESTAURATION, PROTECTION DES MILIEUX AQUATIQUES ET DES ZONES HUMIDES</b>		Sub. <b>60%</b> dans la limite des taux autorisés par l'encadrement communautaire	
14	<b>ACTIONS DE SENSIBILISATION, D'INFORMATION ET DE COMMUNICATION</b>			
	Prestations externalisées Prestations réalisées en régie		Sub. <b>80%</b> <b>220 €/JOUR</b>	

Pour les aides accordées par l'agence de l'eau Rhin-Meuse aux petites entreprises et à l'artisanat, un guide spécifique est disponible.

L'éligibilité et l'attribution des aides financières de l'agence de l'eau Rhin-Meuse s'inscrivent dans le cadre des priorités du 10<sup>ème</sup> programme d'intervention et de ses modalités de mise en œuvre, en vue de l'atteinte du bon état des eaux. L'ensemble des documents constitutifs (document intégral, synthèse, délibérations...) sont accessibles sur le site internet [www.eau-rhin-meuse.fr](http://www.eau-rhin-meuse.fr)

Dans le cadre de son 10<sup>ème</sup> programme d'intervention, l'agence de l'eau Rhin-Meuse **soutient les projets** de nombreux partenaires (collectivités, industriels et artisans, agriculteurs, associations) **ciblés sur les priorités de l'eau et des milieux aquatiques**, et qui sont nécessaires à l'atteinte des objectifs environnementaux fixés dans le plan de gestion des eaux du bassin Rhin-Meuse.

Ainsi **l'agence de l'eau donne la priorité de ses interventions** à la lutte contre les pollutions diffuses d'origine agricole ou d'origine industrielle et artisanale (pour ce qui concerne la pollution toxique), à la restauration écologique des cours d'eau et des zones humides. **L'agence de l'eau affirme également** une volonté d'action pour la protection des captages d'eau potable et l'encouragement aux économies d'eau en anticipation aux effets du changement climatique.



### Votre contact à l'agence de l'eau Rhin-Meuse

Départements 08, 52, 55, 88  
Direction territoriale Moselle amont et Meuse :  
03 87 34 48 97

Départements 54, 57  
Direction territoriale Moselle aval et Sarre :  
03 87 34 48 78

Départements 67, 68  
Direction territoriale Rhin supérieur et Ill :  
03 87 34 47 53

Département communication externe / documentation  
03 87 34 48 59

### L'agence de l'eau

L'agence de l'eau, établissement public du ministère en charge du développement durable, a pour mission la reconquête et la préservation du bon état de toutes les eaux naturelles (rivières, nappes, zones humides...) et la lutte contre les pollutions de toute origine.

A cet effet, elle met en œuvre, dans le cadre de la politique nationale de l'eau et de l'Union européenne, la stratégie du comité de bassin, instance délibérante des acteurs de l'eau du territoire du grand bassin versant hydrographique.

Pour ce faire, elle finance des projets territoriaux ciblés, développe la planification, exploite des données pour évaluer l'état des eaux, organise la participation et l'information des acteurs et du public, soutient la coopération humanitaire et transfrontalière. Chaque habitant et usager économique du bassin Rhin-Meuse contribue à ce programme par le biais de redevances versées à l'agence de l'eau.

**Formaliser sa demande d'aide...  
mode d'emploi sur :  
[www.eau-rhin-meuse.fr](http://www.eau-rhin-meuse.fr)**



Agence de l'eau Rhin-Meuse  
Rozérieulles - BP 30019  
57161 Moulins-lès-Metz cedex

Tél. 03 87 34 47 00 - Fax : 03 87 60 49 85  
[agence@eau-rhin-meuse.fr](mailto:agence@eau-rhin-meuse.fr)

Suivez l'actualité de l'agence de l'eau Rhin-Meuse :  
[www.eau-rhin-meuse.fr](http://www.eau-rhin-meuse.fr)

