



RÉPUBLIQUE
FRANÇAISE

*Liberté
Égalité
Fraternité*



AGENCE
DE L'EAU
RHIN•MEUSE

Intégrer l'eau dans son projet d'aménagement

27 janvier 2023

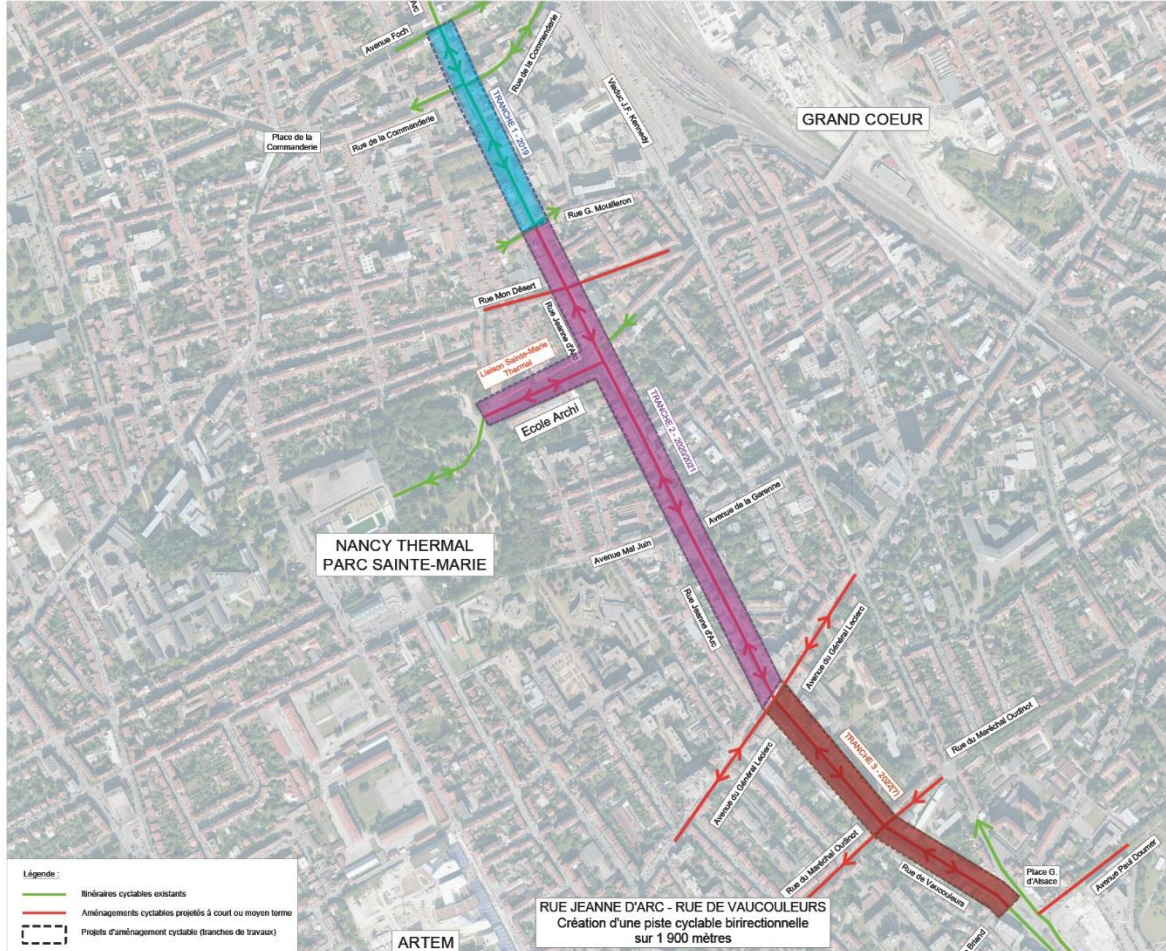


Aménagement de la rue Jeanne d'Arc à Nancy

Yannick Lebel / Romain Durcik – Métropole du Grand Nancy

PHASAGE DU PROJET

3 / 20



PHASE 1

PHASE 2

PHASE 3

RÉALISATION DE LA PHASE 1

7
20

LES POINTS CLÉS :

- La vitesse de la rue Jeanne d'Arc restera à 50km/h ;
- Piste Cyclable Bidirectionnelle (PCB) largeur 2,50m en enrobé noir ;
- séparateur 30cm de type marquage complémentaire entre la piste et la chaussée ;
- délimitation entre la PCB et la chaussée avec une alternance de barrières et potelets ;
- largeur de chaussée (2 voies) de 5,50m à 5,70m en enrobé noir ;
- réduction des trottoirs à 1,70m moyen (1,40 mini au niveau des obstacles) ;
- trottoirs traités en asphalté noir ;
- arbres intercalés régulièrement entre les places de stationnement (x16) : pieds végétalisés et tutorage bois ;
- gestion des poubelles par conteneurs enterrés (6 OM + 2 PAV verre/papier).



Détail d'une fosse de plantation



Vue du profil de l'aménagement de façade à façade (n° pairs à gauche)



Délimitation PCB/chaussée avec barrières+potelets et résine de couleur grise



Un conteneur enterré

8 RETOUR D'EXPÉRIENCE

20

- > En complément des bordures avec une hauteur de vue de 6/8cm : implantation de mobiliers urbains (alternance barrières/potelets) ;
- > améliorer la perception des traversées de la PCB aux carrefours (résine colorée par exemple) ;
- > réaliser des franchissements sans ressaut dans le cheminement cyclable ;
- > la réduction de la largeur des voies de circulation aura un impact positif sur la vitesse pratiquée dans la rue ;
- > étudier l'amélioration de la séparation et de la différenciation trottoir/PCB/chaussée.
- > végétalisation des pieds d'arbre avec des ouvertures en terre plus importantes (sinon risque de voir apparaître des dégradations liées à la circulation de véhicules)



AMÉNAGEMENT DE LA PHASE 2

¹²/₂₀ UN PROGRAMME D'OPÉRATION MIS À JOUR

- **Le retour d'expérience acquis lors de la réalisation de la phase 1 a permis de compléter le programme initial de l'opération et apporter des améliorations techniques au projet.**

ÉLÉMENTS COMPLÉMENTAIRES

- Améliorer la perception de la traversée de la piste cyclable aux carrefours,
- N'implanter aucun ressaut sur l'ensemble du cheminement de la piste cyclable,
- Améliorer la séparation et la différenciation entre trottoir, PCB et chaussée,
- Développer la végétalisation de la rue,
- Inclure une gestion intégrée des eaux de surface.

LES PRINCIPES DU PROJET

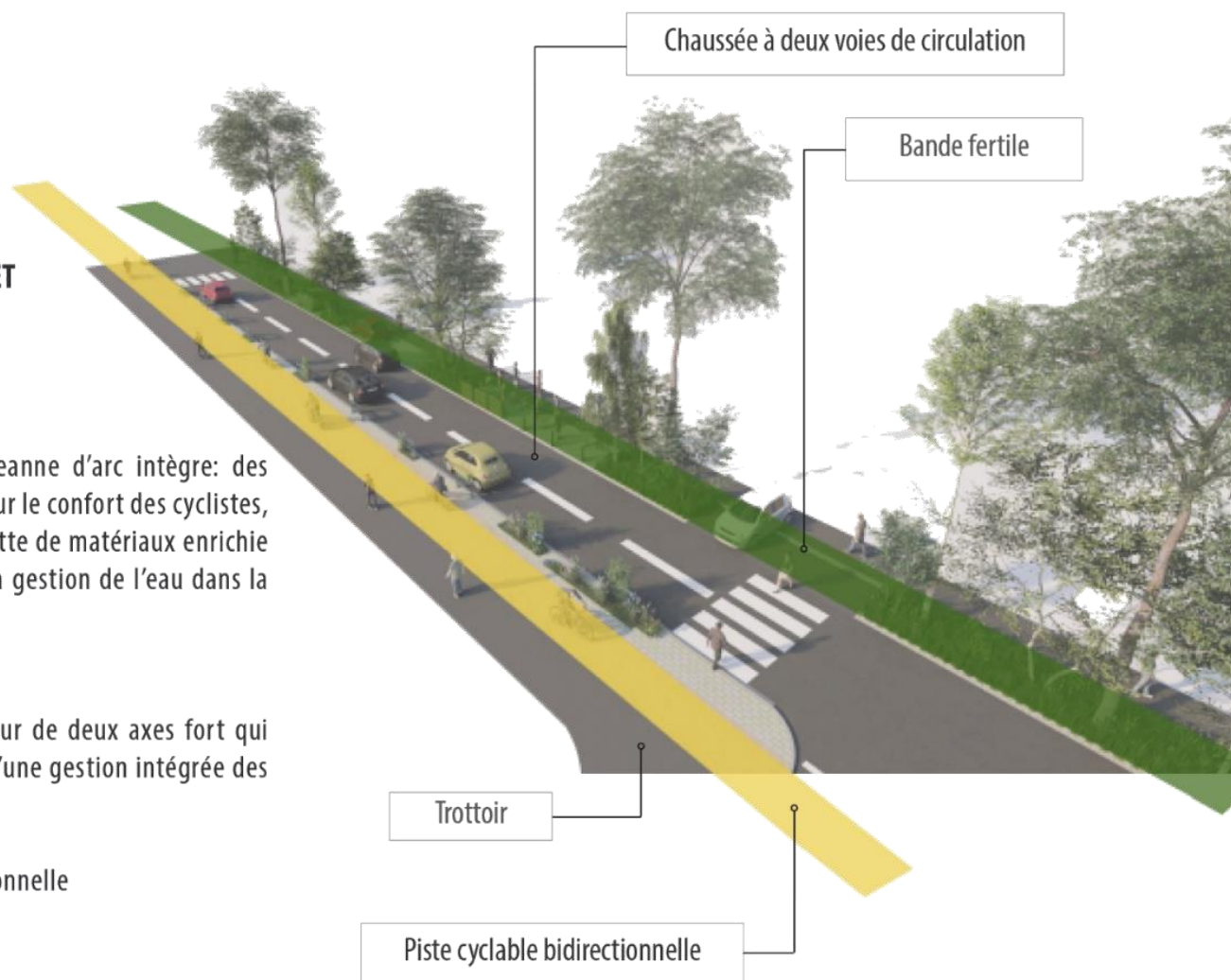
17
20

UNE ÉVOLUTION DU PROJET

La phase 2 du projet de Jeanne d'arc intègre: des améliorations techniques pour le confort des cyclistes, plus de végétation, une palette de matériaux enrichie et une prise en compte de la gestion de l'eau dans la ville

Le projet se développe autour de deux axes fort qui sont également le support d'une gestion intégrée des eaux de surface.

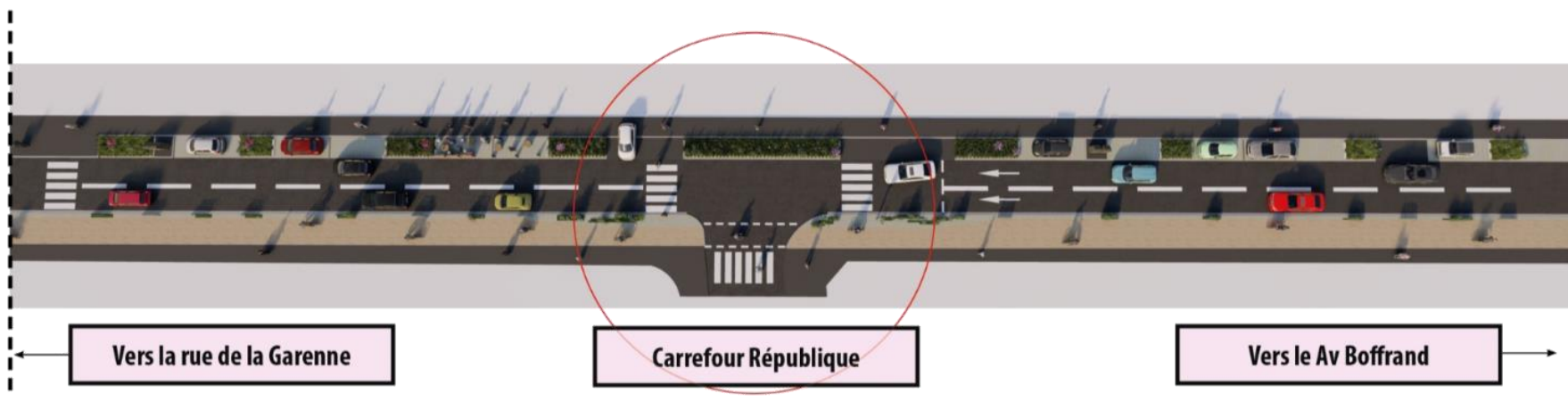
- La piste cyclable bidirectionnelle
- Une bande polyvalente :



18
20

LA GÉOMÉTRIE DU PROJET

EXTRAIT DU PLAN D'AMÉNAGEMENT ENTRE L'AVENUE BOFFRAND ET LA RUE DE LA GARENNE



ESQUISSE DE L'AMÉNAGEMENT : LE CARREFOUR RÉPUBLIQUE

19
20

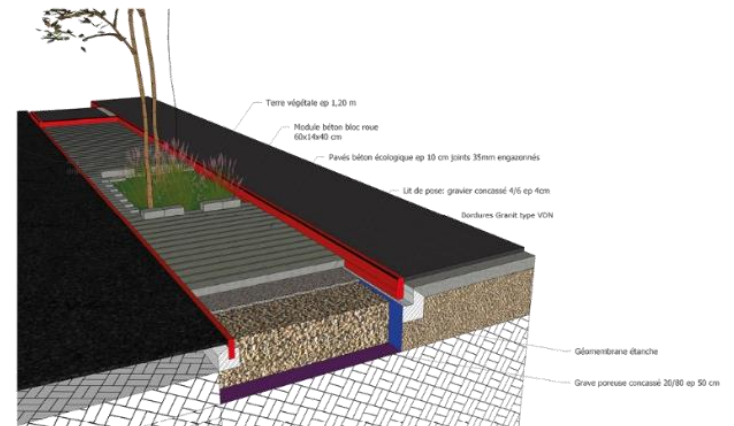
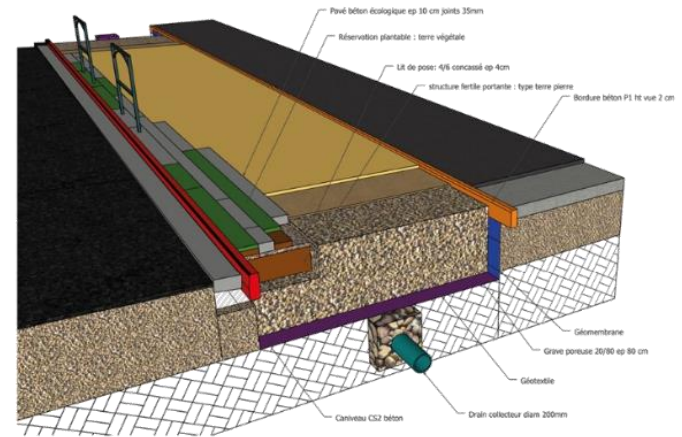
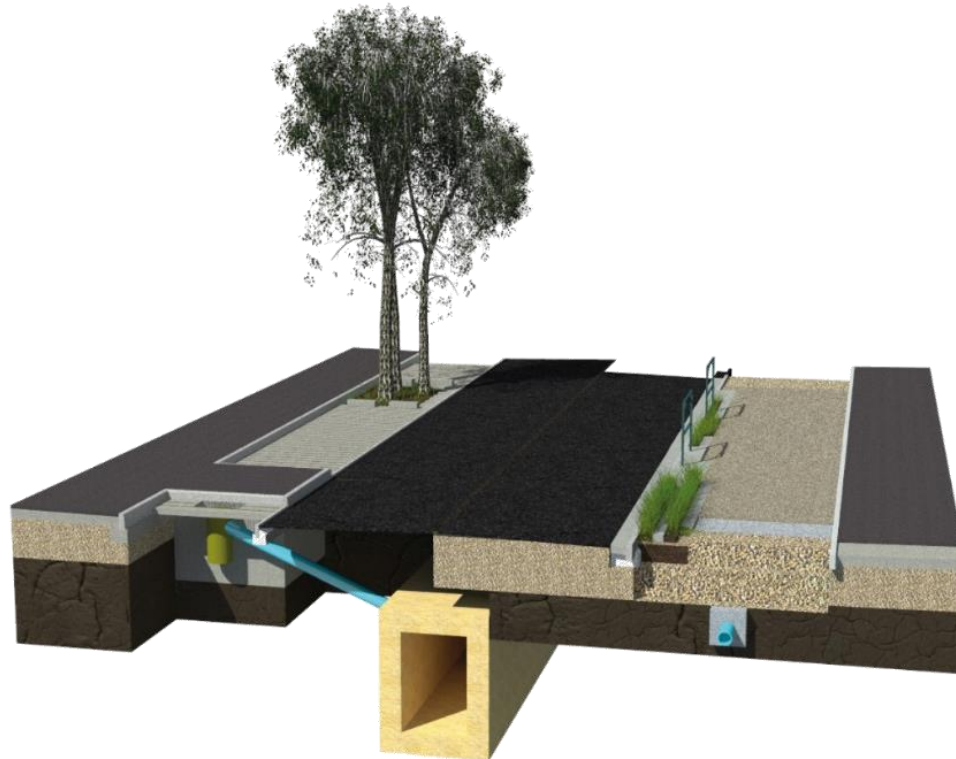


24 20 GESTION DE L'EAU PAR INFILTRATION

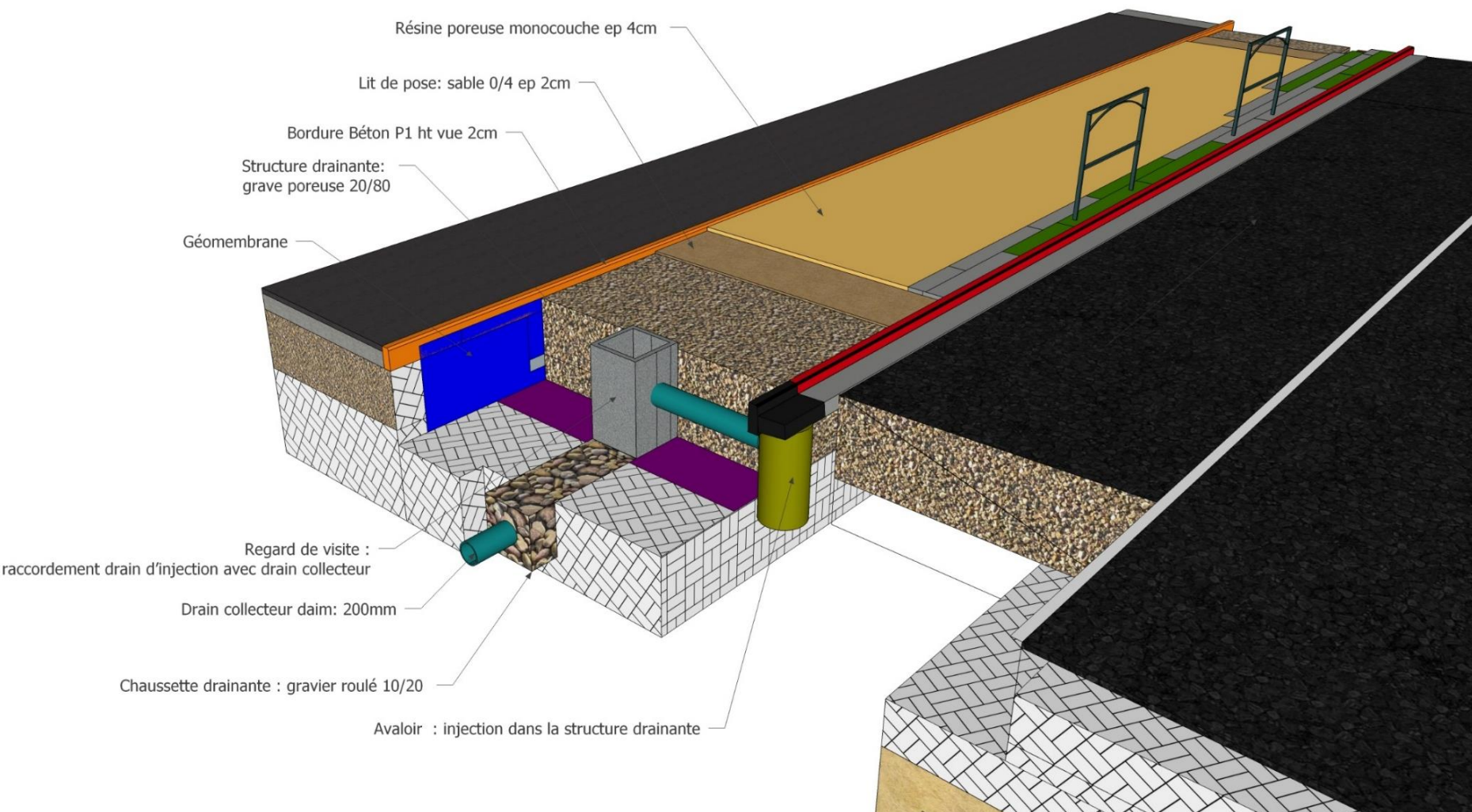
UN PROJET PILOTE :

Le projet prévoit l'infiltration de la totalité des eaux de ruissellement à l'échelle du projet.

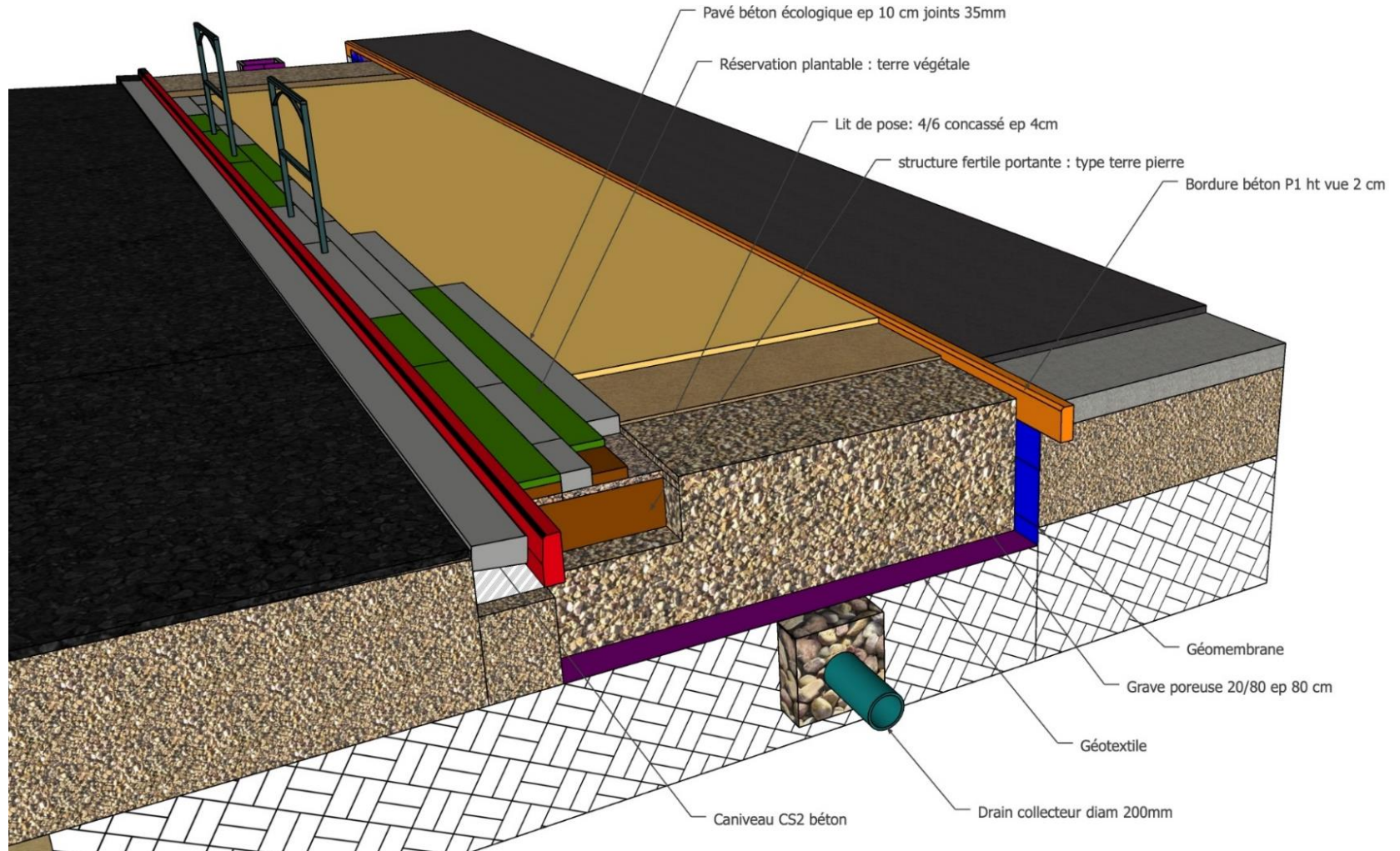
1. Côté impairs : réalisation d'une tranchée drainante sous la piste cyclable stockant et infiltrant les eaux issues du trottoir, de la PCB et d'une demi-chaussée.
2. Côté pairs : le stationnement avec pavés béton et les espaces verts stockeront et infiltreront les eaux issues du trottoir, du stationnement et de l'autre demi-chaussée.



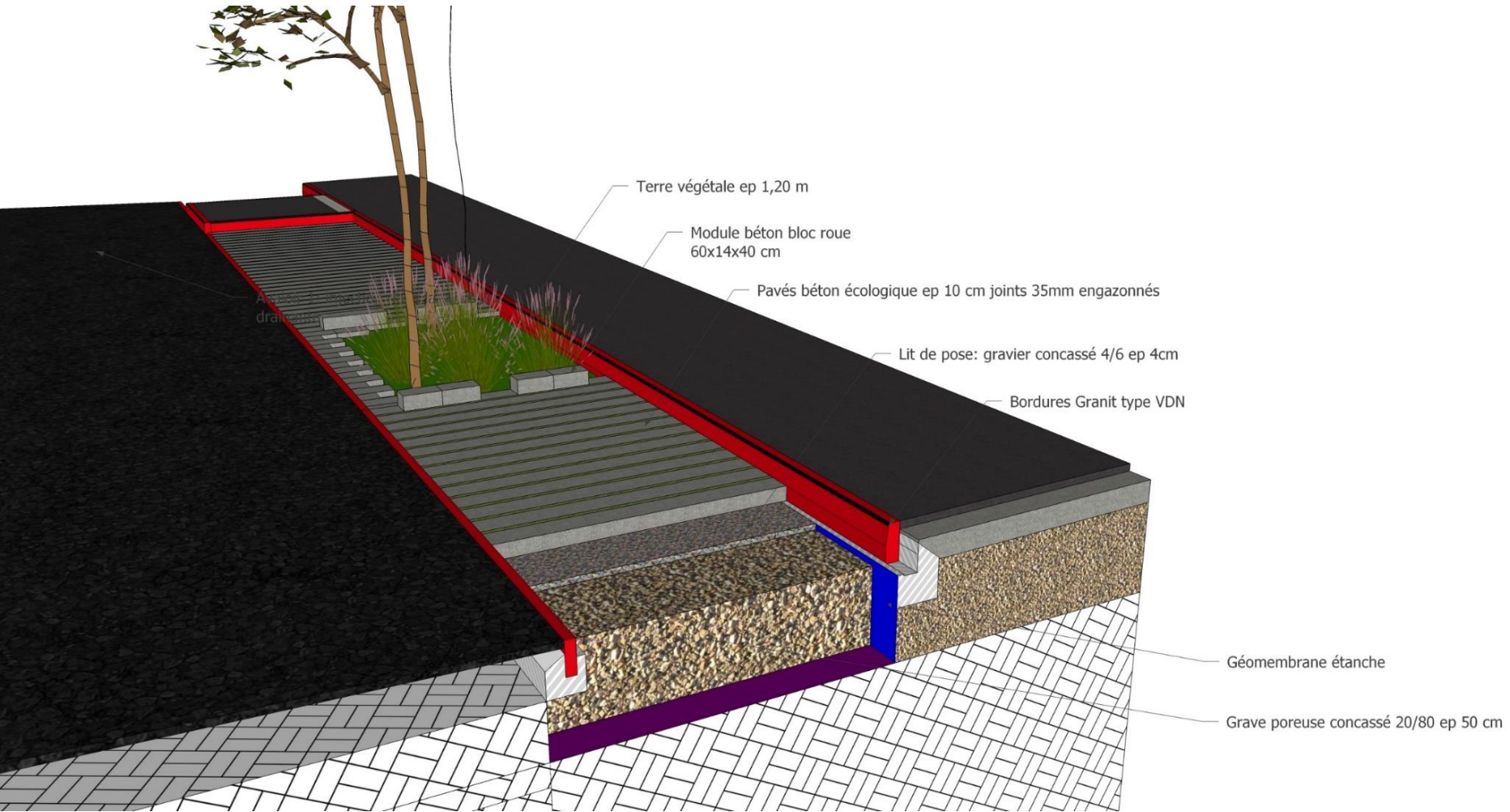
COTE PISTE CYCLABLE (1/2)



COTE PISTE CYCLABLE (2/2)



COTE STATIONNEMENT(1/2)



16 26 LE PROJET DE VÉGÉTALISATION 1/2

VERS UNE RUE FERTILE - LES BOSQUETS

Des ouvertures dans la bande fertile accueilleront des banquettes végétales de différentes tailles. Ces réservations parfois très généreuses accueilleront une végétation arborée et herbacée construite dans une logique de bosquet urbain. Ils auront un rôle de lutte contre les îlots de chaleur urbain, de support de biodiversité et d'absorption des eaux de surface.

Esquisse d'un module de plantation : le bosquet



PATRIMOINE ARBORÉ : UNE VARIÉTÉ DE FORME ET D'ESPÈCES



VÉGÉTATION HERBACÉE : FAVORISER LE FOISONNEMENT VÉGÉTAL



LE PROJET DE VÉGÉTALISATION 2/2

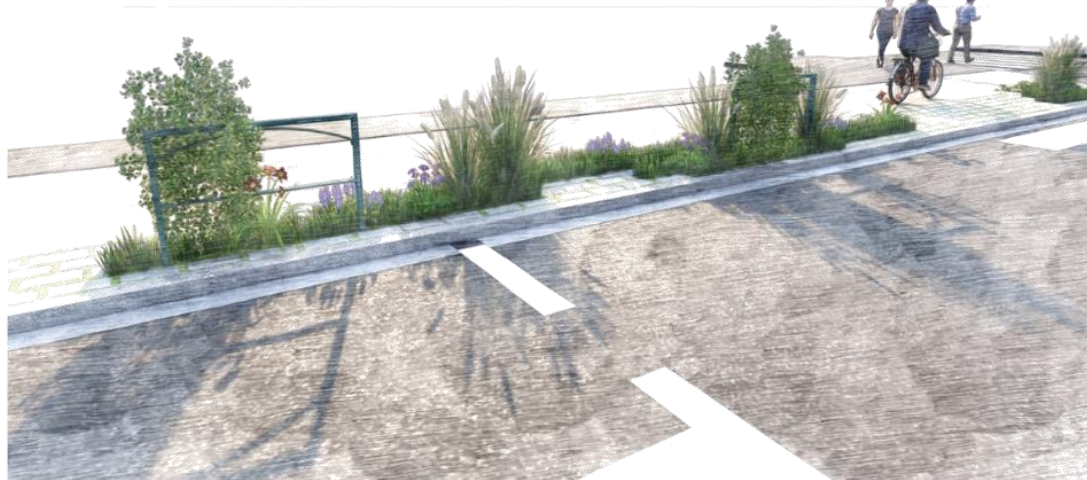
21
20

VERS UNE RUE FERTILE - LES JARDINS DE FISSURES

Toujours dans l'objectif de renforcer la présence du végétal et minimiser l'impact visuel du mobilier urbain. La bande de sécurité située sur la frange de la piste cyclable sera traitée en pavés infiltrants. Des réservations ouvertes permettront l'implantation de végétaux grimpants et de plantes utilisées dans les jardins de fissures.



Esquisse d'implantation des jardins de fissure et de végétalisation du mobilier urbain



22 LA BANDE FERTILE : UN ESPACE MODULABLE AU FIL DU TEMPS

EXEMPLE D'USAGE : LES PARKLETS

Le parklet est un lieu d'arrêt, d'assise et d'échange permettant d'offrir un espace public de qualité adapté aux usages des citoyens. Développé initialement à San Francisco suite au succès de l'événement international PARK(ing) DAY, il revêt une vocation d'intérêt général et un statut public, visant à offrir plus d'espace et de commodités aux usagers de la rue.

EXEMPLE D'INSTALLATION DE PARKLETS SUR L'ESPACE PUBLIC



ESQUISSE DE PARKLET SUR LA RUE JEANNE D'ARC ENTRE DEUX ÎLOTS PLANTES

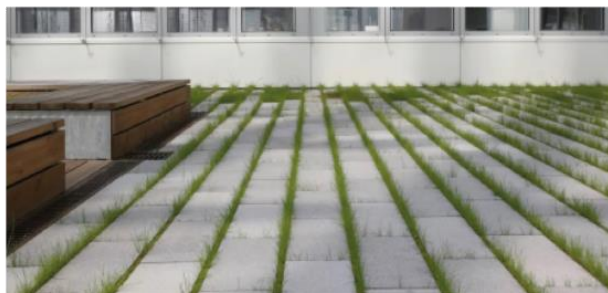


PROPOSITION D'AMÉNAGEMENT : RENFORCER L'ASPECT URBAIN DE LA RUE

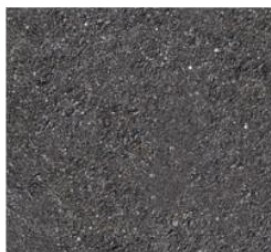
19
26

MATÉRIAUX :

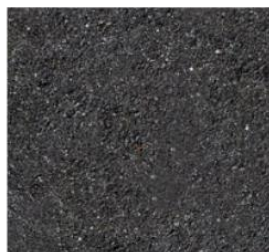
Pavés drainants en béton pour matérialiser les places de stationnement et la bande de séparation entre la chaussée et la piste cyclable. Gamme City Truck de chez KRONIMUS (joints engazonnés avec remplissage végétab).



Enrobé noir sur chaussée



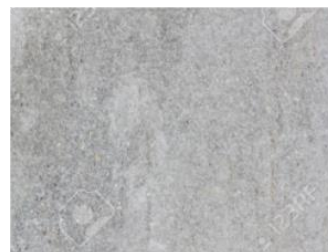
Asphalte sur trottoir



Granit pour les bordures « Ville de Nancy »
(Dépose repose des bordures existantes)



Béton pour pavés, bordurettes,
caniveaux



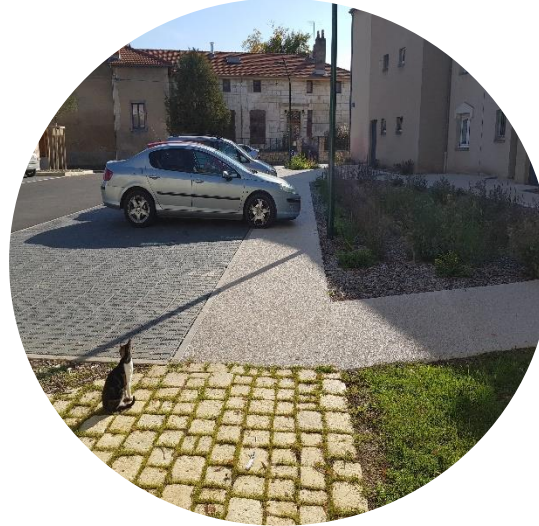
Résine gravillonnée sur piste cyclable
(Coloris à définir)











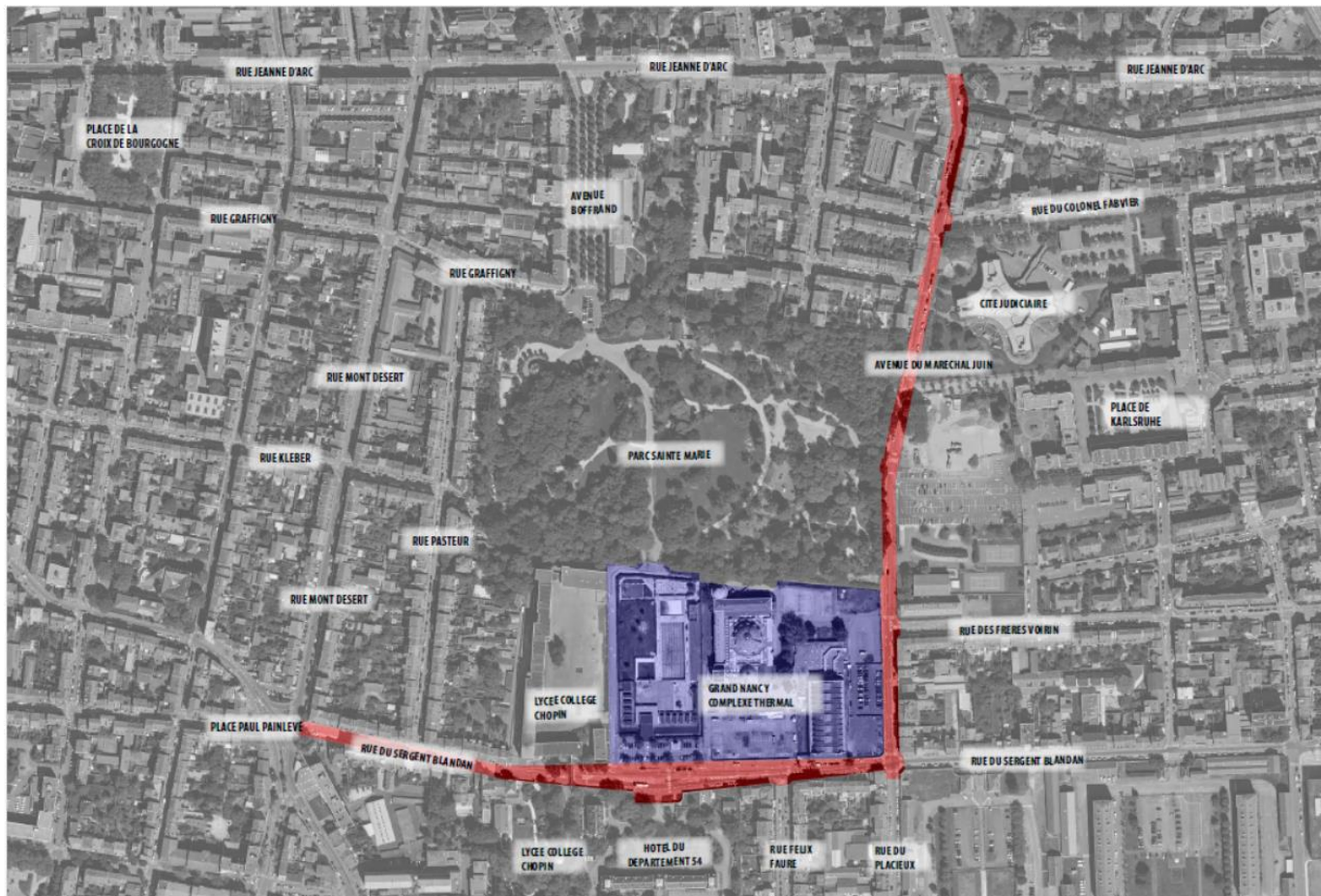
Aménagement des rues : Sergent Blandan / Maréchal Juin


Yannick Lebel / Romain Durcik – Métropole du Grand Nancy


GRAND NANCY
THERMAL
SERGENT BLANDAN-MARECHAL JUIN

DOMANIALITE REPARTITION PUBLIQUE-PRIVEE

métropole
Grandnancy
PPPPS SERVICES ET INFRASTRUCTURES
DIRECTION VOIRIE-PROXIMITE
SERVICE AMENAGEMENT DES ESPACES PUBLICS ET DES PAYSAGES



 Périmètre du projet métropolitain de requalification des espaces publics
Rue du Sergent Blandan et Avenue du Maréchal Juin

 Périmètre de la concession du complexe Grand Nancy Thermal

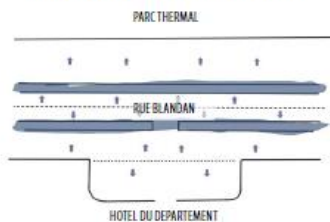
GRAND NANCY THERMAL

SERGEANT BLANDAN-MARECHAL JUIN

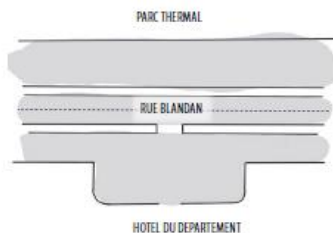
PLAN MASSE-RUE DU SERGEANT BLANDAN

métropole GrandNancy
DIRECTION VOIRIE-PROXIMITÉ
SERVICE AMÉNAGEMENT DES ESPACES PUBLICS ET DES PAYSAGES

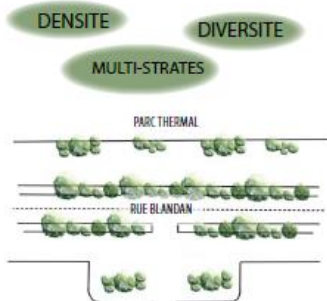
GESTION INTEGREE DES EAUX



UNITE DES MATERIAUX



PLANTATIONS NATURALISTES



AXONOMETRIE CONTINUE DU PARC- RUE DU SERGENT BLANDAN

AXONOMETRIE DE PRINCIPE DE LA CONTINUITÉ VÉGÉTALE



GRAND NANCY
THERMAL

SERGEANT BLANDAN-MARECHAL JUIN

ISOMETRIE DE LA CONTINUITÉ DU PARC-RUE DU SERGEANT BLANDAN

métropole Grandnancy
PÔLE SERVICES ET INFRASTRUCTURES
DIRECTION VOIRIE-PROXIMITÉ
SERVICE AMÉNAGEMENT DES ESPACES PUBLICS ET DES PAYSAGES



PLAN GENERAL-AVENUE DU MARECHAL JUIN



AMENAGER UNE PISTE CYCLABLE BI-DIRECTIONNELLE INTERQUARTIER

MAINTENIR UN SENS UNIQUE DE CIRCULATION AFIN DE CONSERVER UNE OFFRE DE STATIONNEMENT COHERENTE

VALORISER LES ENTREES DU POLE LUDIQUE DE GRAND NANCY THERMAL ET DU PARC SAINTE-MARIE

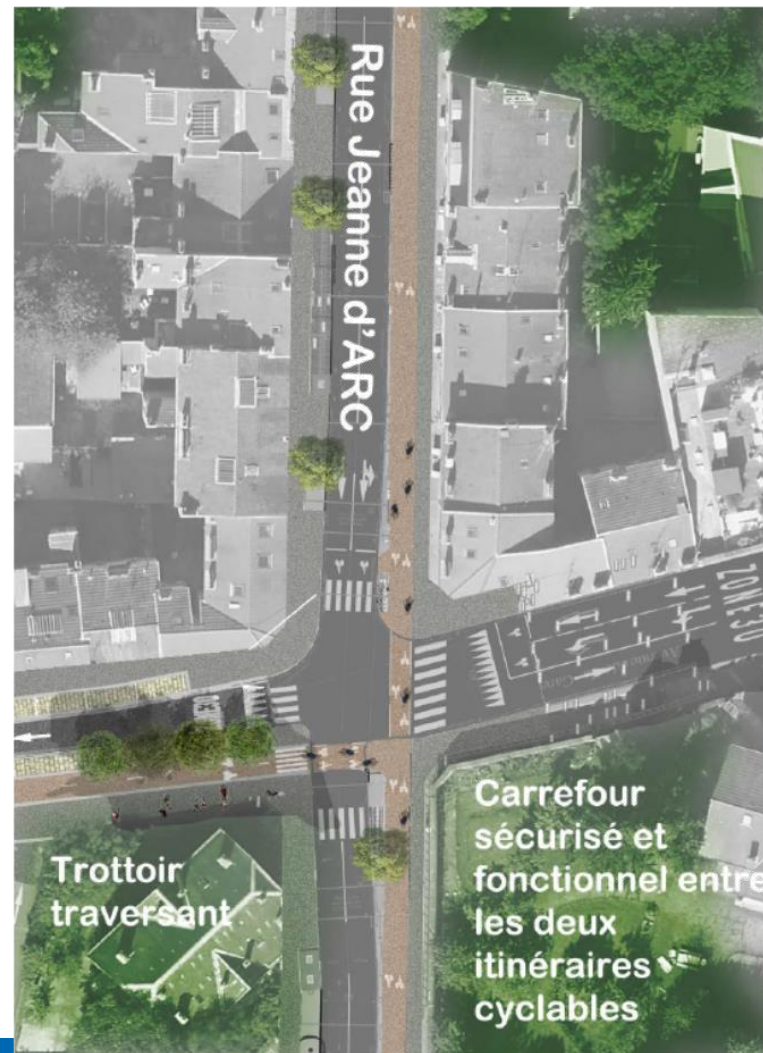
ASSURER FONCTIONNALITE ET SECURITE POUR LES CYCLISTES AU CARREFOUR DE LA RUE JEANNE D'ARC

GRAND NANCY
THERMAL

DETAILS - AVENUE DU MARECHAL JUIN

métropole
Grandnancy

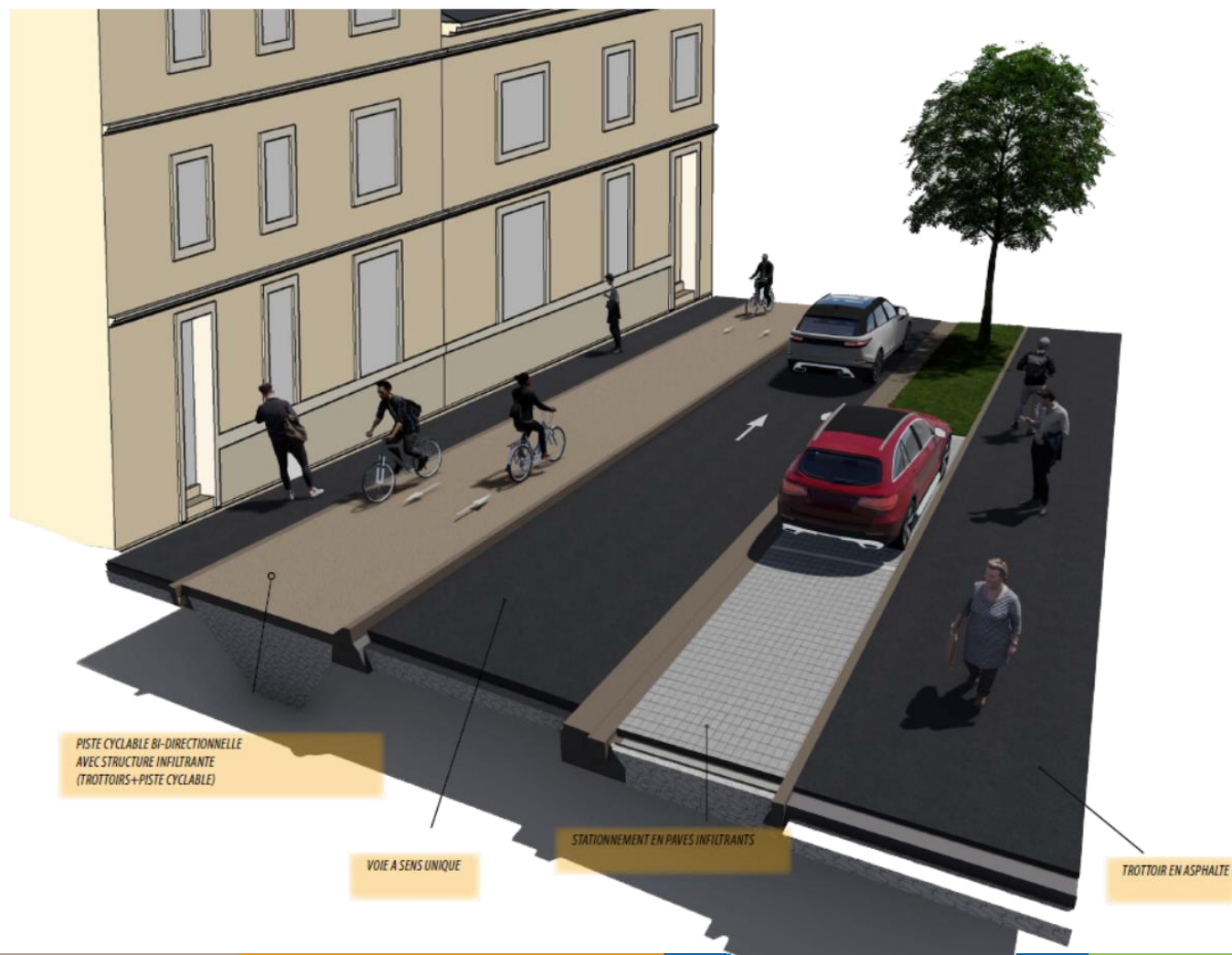
PÔLE SERVICES ET INFRASTRUCTURES
DIRECTION VOIRIE-PROXIMITÉ
SERVICE AMÉNAGEMENT DES ESPACES PUBLICS ET DES PAYSAGES



GRAND NANCY
THERMAL
SERGENT BLANDAN-MARECHAL JUIN

ISOMETRIE-AVENUE DU MARECHAL JUIN

métropole
Grand Nancy
PÔLE SERVICES ET INFRASTRUCTURES
DIRECTION VILLE-PROXIMITÉ
SERVICE AMÉNAGEMENT DES ESPACES PUBLICS ET DES PAYSAGES

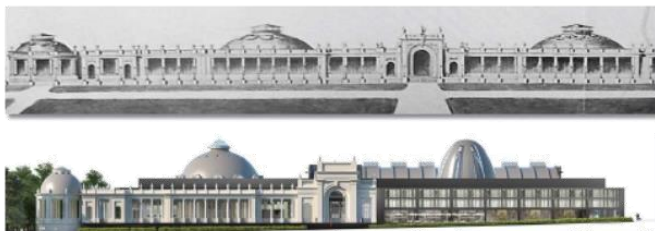


AMBIANCES ET MATERIAUX-RUE DU SERGENT BLANDAN

LA PALETTE DE MATÉRIAUX PROPOSÉE EST COSTITUÉE DE PAVÉS AUTO-BLOQUANTS BÉTON AVEC UNE FINITION PONCÉE / GRENAILLÉE POUR UN RENDU FIN ET LA MISE EN VALEUR DES GRANULATS.

LE CHOIX DES COLORIS A ÉTÉ GUIDÉ PAR LES TEINTES DES FAÇADES DU BÂTIMENT AVEC DES NUANCES DE CALCAIRES. LA RÉALISATION DES CANIVEAUX EN PAVÉS NOIRS, SOULIGNE L'ARCHITECTURE DE L'HOTEL ET SES FACADES SOMBRES.

LA PISTE CYCLABLE SUR L'AVENUE DU MARÉCHAL JUIN SERA RÉALISÉE EN ENROBÉ À LIANT VÉGÉTAL . IL SERA POREUX POUR L'INFILTRATION DES EAUX DE PLUIE ET SERA COMPOSÉ DE GRANULATS CALCAIRES D'AUTREY (GRANULOMÉTRIE 0/8).



Aménagement des espaces publics autour de
Rue du Serent Blandan et avenue du Mal Juin

Liste des matériaux modulaires

Élément	Couleur	Finition
Trottoirs Pavés City Truck format 24x18x8 cm	10% Solitude 391	DPG Brillant
Attention, Devant Hotel du département format 30x18x8 cm	30% AUREUM 2.4	PG
	30% ALEXANDERPLATZ 506 type Berlin Jaune	DPG Brillant
	30% Luxembourg 368	DPG Brillant
Piste cyclable Pavés City Truck format 24x18x8 cm	Solitude 391	DPG Brillant
Caniveaux Pavés City Truck format 24x18x8 cm	GINGEN 437	Poncé
Chaussée Pavés City Truck multiformat 18, 24, 30 x24, ép. 14cm	ALEXANDERPLATZ mais avec plus d'inclusions de noir dans	PG
Encoches arrêts de bus de tourisme Pavés City Truck multiformat 18, 24, 30 x24, ép. 14cm	ALEXANDERPLATZ mais avec plus d'inclusions de noir dans	PG
Bandes podotactiles Dalles 61x61cm	AUREUM 2.4	Poncé grenailée
Bandes passages piétons Pavés City Truck 18 x24, ép. 14cm	AUREUM 2.4	Poncé grenailée
Bandes de guidage sur trottoir	AUREUM 2.4	Poncé grenailée
Toutes les bordures quelquesoit le modèle	ALEXANDERPLATZ 506	Grenailée
Murets de soutènement	ALEXANDERPLATZ 506	Grenailée
Bancs	Calcaire Euville	DPG Brillant Facas extrêmes éclatées