



RÉPUBLIQUE  
FRANÇAISE

*Liberté  
Égalité  
Fraternité*



AGENCE  
DE L'EAU  
RHIN•MEUSE

# Intégrer l'eau dans son projet d'aménagement

27 janvier 2023





## LES RUES DE LA FÔRET ET DES MINEURS À KUTZENHAUSEN (67)

*Philippe MALL – 1<sup>er</sup> Adjoint de Kutzenhausen  
Catherine LEIBRICH – Cheffe de projet ATIP 67*

## L'ATIP : Agence Territoriale d'Ingénierie Publique



- Etablissement public : **syndicat mixte** de moyens ouvert avec 571 membres (501 communes, 19 communautés de communes, 1 communauté d'agglomération, 49 autres groupements et la Collectivité Européenne d'Alsace (CeA)).  
Cœur de métier : **urbanisme et aménagement**, mais aussi paie et GLE.
- Moitié des effectifs dédiée à l'**instruction des autorisations du droit des sols** pour les membres.  
Adhésion + convention pour les accompagnements techniques en urbanisme et en aménagement.
- Sur la thématique de gestion des eaux pluviales, **travail partenarial avec le SDEA depuis 2019 et avec l'AERM depuis 2021**.  
L'AERM et l'ADOPTA ont notamment formé les agents de l'ATIP sur les techniques alternatives fin 2021 et un séminaire sur cette thématique a été organisé en avril 2022.

## Projet de réaménagement de voiries à Kutzenhausen

### Programme Rue de la Forêt :

- Sécurisation des différentes circulations
- Stabilisation des limites privé/public
- Stabilisation des limites bandes enherbées / espace circulé
- **Gestion des eaux pluviales et de ruissellement vers le fossé existant**
- **Maintien des bandes enherbées pour l'infiltration des eaux pluviales** et le maintien du caractère local



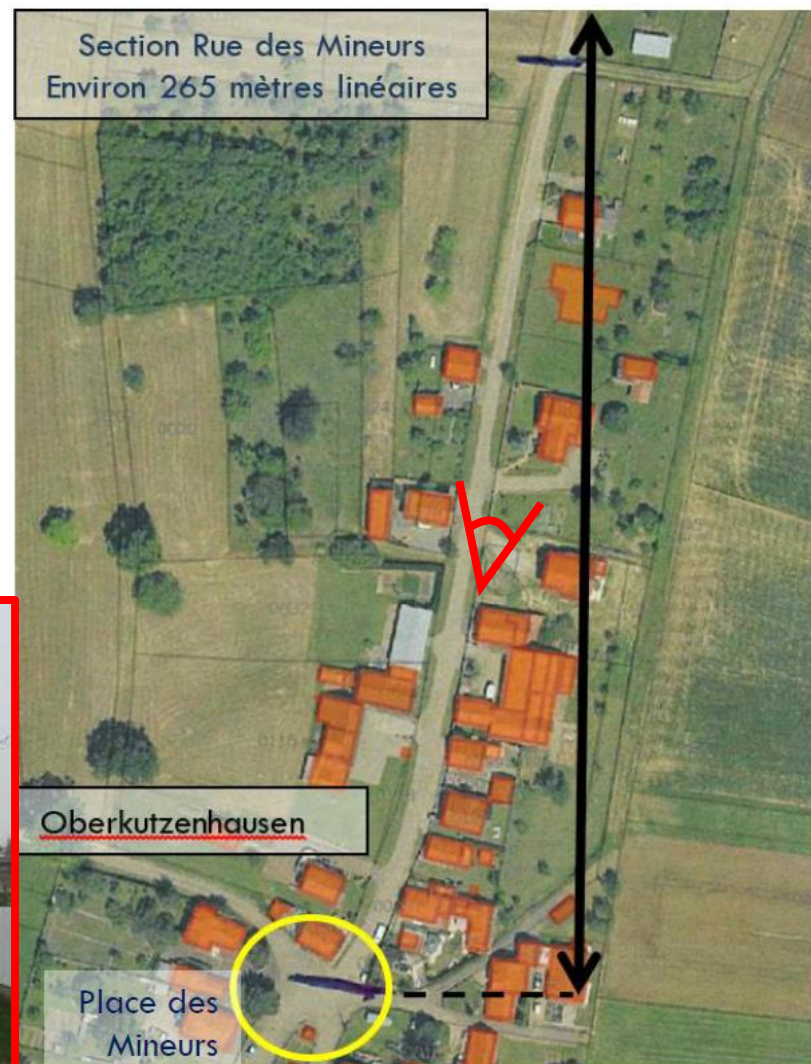


## Projet de réaménagement de voiries à Kutzenhausen

### Programme Rue des Mineurs :

- Sécurisation des différentes circulations
- Stabilisation des limites privé/public
- Stabilisation des limites bandes enherbées / espace circulé
- **Gestion des eaux pluviales et de ruissellement**
- **Maintien des bandes enherbées pour l'infiltration des eaux pluviales** et le maintien du caractère local
- Création de places de stationnement

Photo et plan ATIP



Section Rue des Mineurs  
Environ 265 mètres linéaires

Oberkutzenhausen

Place des  
Mineurs

## Notre mission d'accompagnement technique à Kutzenhausen

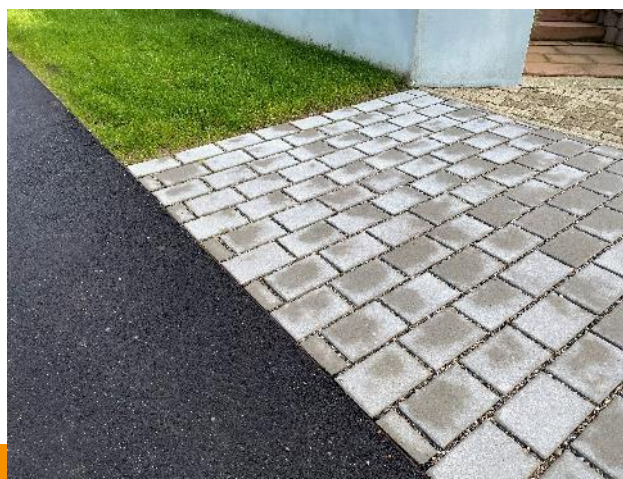
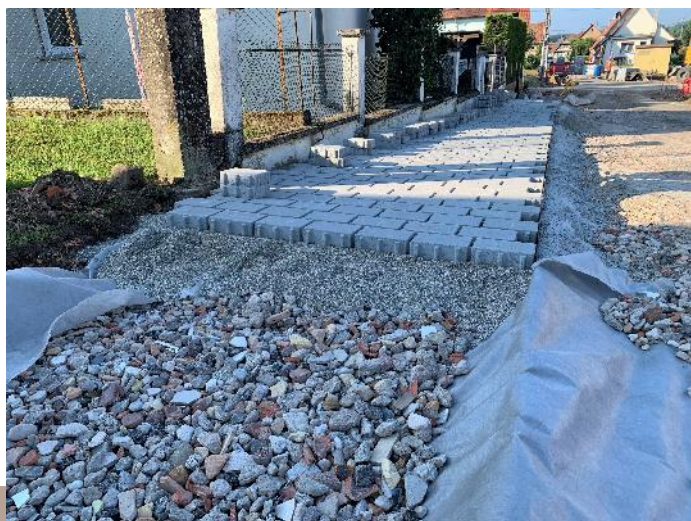
- Mission ATIP :
  - Études préalables
  - Elaboration Programme et enveloppe financière
  - Assistance au choix du maître d'œuvre et autres prestataires (organisation des consultations)
  - Suivi des études et assistance dans les phases de validation
- Cahier des charges pour recruter le BE de MOE préparé par l'ATIP
- Gestion des eaux pluviales et de ruissellement comme élément de programme
- MOE recruté est sensible à cette problématique et propositions allant dans ce sens :
  - Voiries pentées pour diriger les EP vers des noues engazonnées
  - Stationnements en pavés bétons à joints drainants ou structure terre-pierre
  - Tranchées d'infiltration sous les trottoirs
  - Augmentation de la surface des espaces verts
  - ...

## Le recours à l'Agence de l'Eau Rhin-Meuse

- Interventions AERM + ADOPTA avec les équipes-projets de l'ATIP en octobre 2021 :  
*« La gestion durable et intégrée des eaux pluviales » :*
  - > *découverte des aides et subventions de l'AERM avec exemples d'opérations éligibles*
- fin 2021 : KUTZENHAUSEN : Phases études AVP et PRO
  - > *Organisation réunion AERM/ATIP/BE/Commune pour détailler les modalités des subventions*
- Séminaire interne à l'ATIP : *« Gestion des eaux pluviales »* avec l'AERM et le SDEA en avril 2022
- Accompagnement de la commune par l'ATIP sur le projet (aspect technique) et sur les subventions (aspect financier)
  - > *Note synthétique expliquant les solutions techniques adoptées par la commune, et les montants subventionnables en lien avec le BE de MOE*
- **Bilan** : 123 600€ de subventions de l'AERM, soit environ 20% du total de l'opération



## Quelques illustrations





## Rue de la Forêt





## Rue des Mineurs





## Rue des Mineurs

