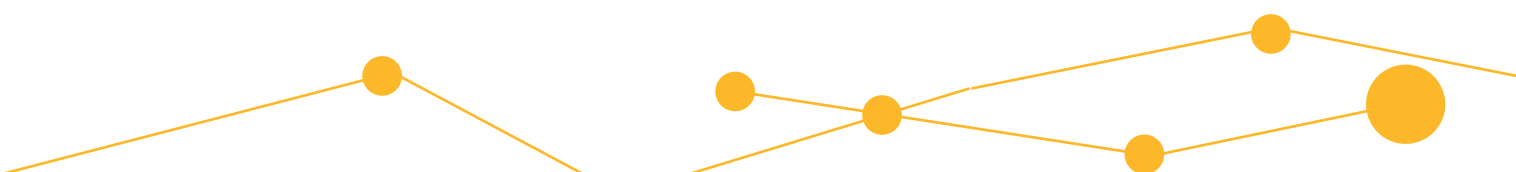


# ETUDE TERRITORIALE DE SENSIBILITÉ À L'AGRICULTURE BIOLOGIQUE ET À LA TRANSMISSION SUR LE TERRITOIRE DE M2A

## Présentation, résultats et pistes d'actions



## Objectif

L'objectif est de mieux connaître les agriculteurs de notre territoire. Cette enquête nous permet de déterminer leurs profils psychosociologiques, sur les enjeux croisés foncier/transmission et sensibilité aux changements de pratiques agricoles, afin de mettre en place un plan d'actions pour une transition agricole et alimentaire.

## Enjeux du territoire sur m2A

L'agriculture biologique progresse sur m2A : le nombre de producteurs biologiques a quintuplé depuis 2010. Avec 33 producteurs bio sur 833 ha en 2020, les surfaces biologiques représentent 6% de la surface agricole cultivée du territoire. Et 1 commune sur 2 de m2A accueille le siège d'une exploitation biologique. Il s'agit de renforcer cette dynamique et d'accélérer ce changement des producteurs m2A vers la bio, en lien avec la demande croissante du territoire. En système céréalier pur, des études montrent que aussi le passage en AB permet d'atteindre une stabilité économique. La transmission des exploitations agricoles est plus que jamais un enjeu actuel, il touche de plein fouet le monde agricole et menace l'avenir même de l'agriculture en France.

Avec **55 % des agriculteurs âgés de plus de 50 ans**, on assiste à une forte vague de départ et seulement **56 % de ces départs sont suivis d'une création d'activité agricole**, les autres départs étant suivi de l'agrandissement d'une structure déjà existante ou d'un abandon de l'usage agricole. Aujourd'hui, on ne transmet plus nécessairement sa ferme à ses enfants et les repreneurs potentiels ont des projets parfois éloignés des activités précédentes développées, creusant le fossé entre l'offre foncière et la demande.



**55 %**

des agriculteurs sont âgés  
de plus de 50 ans

(Source : Traitement SRISE DRAAF Grand Est, MSA)

L'anticipation d'une transmission est un temps primordial à son bon déroulé et peut permettre d'envisager des créations d'emploi via l'installation, une conversion vers l'agriculture biologique ou la réorientation des productions agricoles et leur commercialisation dans des filières ancrées sur le territoire.

Depuis plus de 10 ans, le territoire mulhousien a su entendre les signaux concernant la dégradation du climat et des ressources naturelles (eau, sols, ...), les crises économiques agricoles, l'augmentation des problèmes de santé publique. Ainsi ces enjeux ont pris une place importante dans les politiques territoriales.

Cette étude fait l'objet d'une commande de l'agglomération mulhousienne (m2A), financée par l'Agence de l'Eau Rhin-Meuse et réalisée par Bio en Grand Est et Terre de Liens Alsace en 2020.

### Bio en Grand Est

Le réseau des producteurs bio du Grand Est accompagne les collectivités dans les démarches prospectives de développement de la bio et dans l'élaboration de plan d'actions adapté, dans la mise en place et l'expérimentation d'actions spécifiques, et pour promouvoir des projets et sensibiliser les acteurs du territoire.



• Bio en Grand Est •

### Terre de Liens Alsace

Depuis 10 ans, Terre de Liens Alsace œuvre pour la préservation des terres agricoles en questionnant les citoyens et en accompagnant les candidats à l'installation en recherche de terres ainsi que les cédants, propriétaires privés et collectivités dans la mise à disposition éthique et solidaire de leur foncier agricole.



Alsace

## Méthodologie

Cette enquête propose une approche innovante puisqu'au lieu de s'arrêter aux facteurs technico-économiques des exploitations agricoles, elle s'attache à l'analyse des freins aux changements et des leviers au passage à une agriculture biologique, ou l'anticipation de la transmission de leur ferme. Les résultats qui en découlent permettent à la collectivité de mieux comprendre les mécanismes qui sont en jeu lorsque les agriculteurs prennent des décisions pour leur exploitation afin de mettre en place un programme d'actions spécifiques sur m2A.

L'échantillon des agriculteurs rencontrés à l'automne 2020, c'est ...

**40 fermes**  
enquêtées dont le siège  
est sur m2A

**5 428 HA**  
enquêtés

**27 communes**  
accueillent le siège d'une  
exploitation enquêtée

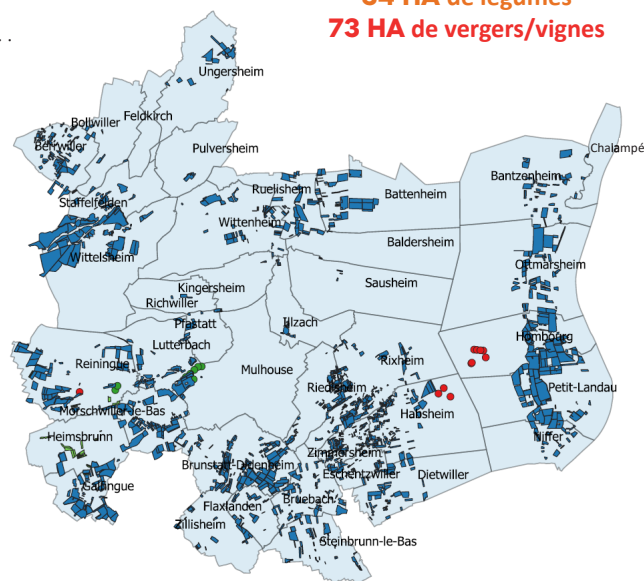
**9 HA**  
taille minimale  
des fermes enquêtées

à

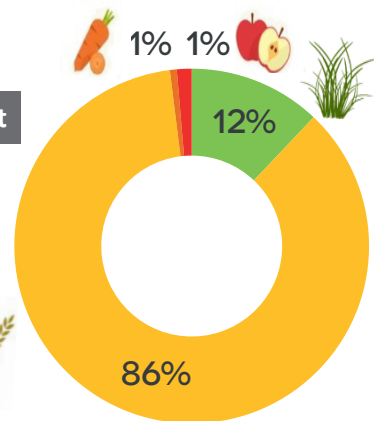
**462 HA**  
taille maximale  
des fermes enquêtées

**39 %**  
de la surface agricole sur m2A  
été enquêté

**100 %**  
des communes représentées  
(au moins 1 parcelle)



Source : Données DRAAF, conception Ville de Mulhouse (2020)



Source : m2A (2020)

**655 HA de fourrages**  
**4 666 HA de grandes cultures**  
**34 HA de légumes**  
**73 HA de vergers/vignes**

Les résultats des entretiens semi-directifs ont été analysés selon 6 critères principaux : représentation et rapport au métier, rapport à la technique agronomique, rapport à la gestion d'entreprise, sensibilité à l'environnement, perception de l'agriculture biologique et, pour les plus de 50 ans, transmission. Sans aller jusqu'à permettre l'établissement de statistiques, les résultats des typologies permettent de montrer de grandes tendances sur le territoire de m2A en termes de profils des agriculteurs. Il s'agit d'adapter des actions en fonction des profils des agriculteurs.

Une première typologie sur la prédisposition au changement et le rapport au métier est établie :



### ENTREPRENEURS

Peut être intéressé par la bio via l'opportunité de nouveaux débouchés et une possible diversification.



### INNOVATEURS

Peut être intéressé par la bio via les techniques agronomiques, du matériel innovant (désherbage) etc.



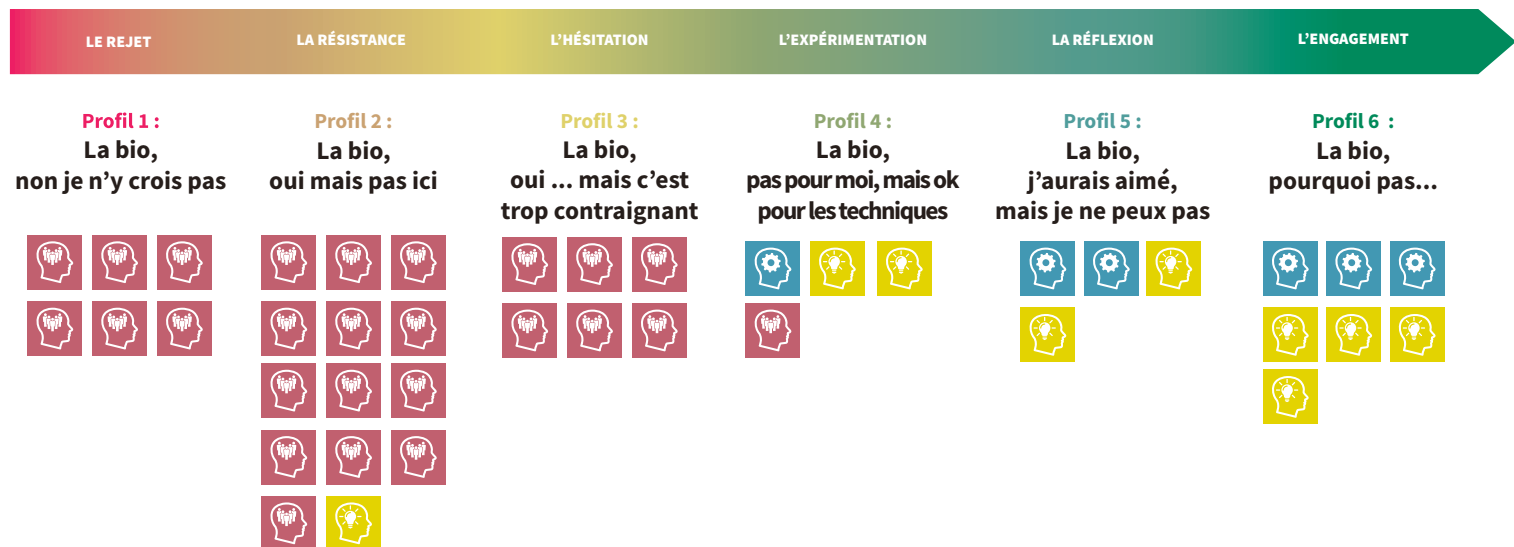
### PRUDENTS

Peut être intéressé par la bio si celle-ci lui est réclamé par les opérateurs techniques et économiques classiques (Coop).

Une seconde typologie sur la dynamique de changement en faveur de l'agriculture biologique est proposée. Tous les profils sont susceptibles de passer en bio, mais les leviers à activer et les actions à mettre en place seront différents.

# Principaux résultats et pistes d'action concernant l'Agriculture Biologique

Les résultats des typologies ont permis de déterminer à quelle étape de changement vers l'AB les agriculteurs rencontrés se trouvent :



A noter que 6 des 40 producteurs enquêtés ont une partie de leur exploitation déjà engagée en bio, ces derniers correspondent essentiellement au profil 6. Les producteurs rencontrés ont conscience d'une demande forte des consommateurs pour le bio, et posent de fortes interrogations sur les résultats économiques en agriculture biologique. Les freins principaux soulevés par les producteurs du territoire sont le manque de connaissances techniques en AB, le coût de l'investissement matériel et l'absence d'atelier d'élevage.

## Perception de l'avenir de l'exploitation agricole :

Parmi les agriculteurs rencontrés, 2 agriculteurs sur 3 sont optimistes

### Des actions adaptées aux profils des agriculteurs du territoire



#### LA RÉSISTANCE

**Profil 2 :**  
**La bio,**  
**oui mais pas ici**

#### L'HÉSITATION

**Profil 3 :**  
**La bio,**  
**oui ... mais c'est trop contraignant**

- Communication en partenariat avec les opérateurs techniques et économiques classiques
- Renforcement des liens avec les organismes stockeurs (coopératives, négociants ou privés)
- Témoignages d'expérience d'agriculteurs bio
- Visite individuelle de sensibilisation à l'AB



#### L'EXPÉRIMENTATION

**Profil 4 :**  
**La bio,**  
**pas pour moi, mais ok pour les techniques**

#### LA RÉFLEXION

**Profil 5 :**  
**La bio,**  
**j'aurais aimé, mais je ne peux pas**

#### L'ENGAGEMENT

**Profil 6 :**  
**La bio,**  
**pourquoi pas...**

(lentilles, pois chiche, pain, semences anciennes, ...)

- Etude de faisabilité – mutualisation de foncier et installation en AB

### Communication

- Démonstration de matériels innovants
- Evènement de communication de simulation de conversion bio
- Organisation de journées techniques sur l'agriculture biologique de conservation

### Technique

- Renforcer l'animation de groupes d'échanges techniques sur les pratiques agronomiques (sol, climat, biodiversité, ...)

### Etudes

- Réaliser des diagnostics technico-économiques bio
- Etude de faisabilité sur la structuration de micro-filières en bio

### Aides

- Développer les incitations financières à la conversion bio

## Principaux résultats et pistes d'action concernant la transmission



**52 %**

des agriculteurs enquêtés  
avaient plus de 50 ans

Enquêter sur le développement de l'agriculture biologique a ouvert la possibilité de dialoguer avec les agriculteurs sur ce sujet tabou et difficile à aborder. Cela met en lumière la nécessité de l'accompagnement sur un temps long et l'installation d'un climat de confiance pour mener à bien une transmission. Les enquêtes ont révélé une typologie des agriculteurs sur les questions de transmission (patrimoine, productions agricoles et valeurs).

“ A 10 ans, il adore  
le tracteur ! „

### La succession familiale : un rêve difficile à atteindre

**13/20 agriculteurs enquêtés** rêvent d'une succession familiale quand, dans la plupart des cas, le sujet n'a jamais été abordé dans le cercle familial et les successeurs envisagés ont moins de 15 ans. Le risque ? Un arrêt brutal et non-anticipé de l'exploitation qui mènera majoritairement à un agrandissement ou à une perte de vocation agricole des terres et bâtiments de la ferme.

### La succession familiale : des cas isolés

En cours de  
succession  
familiale



« C'est lui le patron »  
« On s'organise pour  
que ça se passe  
au mieux »

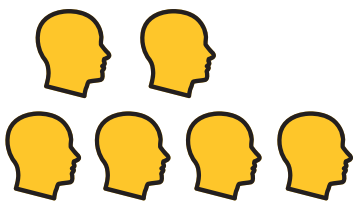
Des démarches ont été amorcées, le dialogue et la gestion commune de l'exploitation sont initiés. Les repreneurs peuvent faire des changements et nécessiter un accompagnement.

- ✓ Soutien aux changements de système dans le cadre d'un concours « jeunes installés »
- ✓ Création d'un groupe de pairs « jeunes installés »

**Seuls 3/20** sont réellement en cours de succession familiale quand plus de la moitié des agriculteurs caressent ce rêve. Lorsque les membres de la famille proche ne souhaitent pas reprendre et que cela a été exprimé et accepté, d'autres perspectives de transmission sont possibles.

## La transmission hors du cadre familial : anticiper pour mieux oser

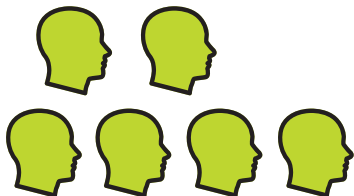
### Le coutumier



« Comme on a toujours fait »  
« On travaille déjà ensemble »

Pour le **coutumier**, la transmission se met en œuvre par la vente de la ferme à un voisin agriculteur de façon traditionnelle. La volonté du cédant est de transmettre son activité à l'identique. Les risques ? Disparition d'une entité agricole et de ses emplois et sous-utilisation de bâtiments agricoles et parcelles moins accessibles ou qualitatives.

### Le coutumier expérimentateur



« Je veux aller plus loin »

Le **coutumier-expérimentateur** se dit prêt à réserver une partie de son exploitation pour permettre une installation.

### Le légateur



« C'est le plus important pour moi »

Le **légateur** est un agriculteur qui a développé des pratiques ou une production atypique (agriculture de conservation du sol, maintien de l'élevage, ...), il entretient un fort réseau et il souhaite transmettre à « un héritier » qui s'engagerait à perpétuer ses projets.

- ✓ Accompagnement du cédant dans la recherche d'un repreneur (diagnostic de l'exploitation, appel à candidatures, visites collectives, ...)
- ✓ Appui à la mise en place d'installation en test d'activité pour une installation progressive

### Le capitalistique



« Tant que l'on a une rentrée d'argent ... »

Le profil **capitalistique** perçoit l'exploitation comme un capital financier, il souhaite vendre au plus offrant. Il n'a pas d'attachement particulier à son exploitation et est plutôt ouvert sur le profil de l'acquéreur.

- ✓ Définition d'une politique d'acquisition par la collectivité
- ✓ Renforcement des zonages agricoles protecteurs (ZAP, PAEN, ENS)
- ✓ Soutien à la veille sur au foncier en vente, au portage et au stockage du foncier

.....  
Finalement, **11/20 agriculteurs enquêtés** se rapprochent des objectifs de la collectivité concernant le maintien du nombre d'emplois et de structures agricoles et l'installation des jeunes. Un accompagnement et une mise en réseau est nécessaire pour soutenir ces projets de transmissions innovants dans la région mulhousienne.  
.....

## Pour plus d'informations

**Nathalie LAMEY**

Chargée de mission Transition écologique et climatique

Tél. 03 69 77 65 01

[Nathalie.Lamey@mulhouse-alsace.fr](mailto:Nathalie.Lamey@mulhouse-alsace.fr)