

Une étude



pour



Rapport détaillé – Bassin Rhin-Meuse

Les habitants du bassin Rhin-Meuse et l'eau : perception des enjeux et des politiques publiques

Baromètre national – 3^{ème} édition

Novembre 2015

Magalie Gérard, Directrice de clientèle au Département Politique – Opinion
Marine Rey, Chargée d'études senior au Département Politique – Opinion
Maud Huguet, Chargée d'études au Département Politique – Opinion

Sommaire

Méthodologie d'enquête et de présentation des résultats	P.3
Préoccupations et principaux enjeux autour de l'eau	P.4
Opinion à l'égard de la situation de l'eau en France et dans sa région	P.9
Perception de la biodiversité et d'une rivière en bonne santé	P.16
Changement climatique et autres causes de dégradation de la situation de l'eau	P.22
Les actions possibles pour une meilleure gestion de l'eau	P.30
Informations sur l'eau	P.40
Eau et solidarité internationale	P.43



Méthodologie d'enquête et de présentation des résultats



Enquête réalisée **par téléphone** du **20 octobre au 2 novembre 2015**.



Échantillon de **3527** personnes représentatif des Français âgés de 18 ans et plus réparties dont :

- 402 personnes dans le bassin Rhin – Meuse



La représentativité de l'échantillon a été assurée par la méthode des quotas (sexe, âge, profession) après stratification par bassin et par région.



Aide à la lecture des résultats détaillés :

- Les chiffres présentés sont exprimés en pourcentage.
- Les chiffres suivis d'un astérisque (*) sont à interpréter avec prudence en raison d'un changement de libellé dans les items des questions par rapport aux deux précédentes éditions ou de la faiblesse des effectifs.
- Les rappels sont issus des deux précédentes éditions réalisées du 1^{er} au 21 octobre 2013 auprès d'un échantillon de 3514 Français et du 4 au 19 octobre 2011 auprès d'un échantillon national représentatif de 3514 Français.
- Il a été rappelé aux répondants que « la gestion de l'eau dans le cas de cette enquête signifie la protection de la ressource en eau dans son milieu naturel, en luttant contre les pollutions, en finançant des projets, en impliquant les acteurs tels que les citoyens, les élus, les industriels, les agriculteurs, les associations, l'Etat. »

Préoccupations et principaux enjeux autour de l'eau



Les sujets environnementaux préoccupants

Parmi les sujets suivants, quels sont ceux qui vous préoccupent personnellement le plus ? (Deux réponses possibles)

- À tous, en % -

En %	2011	2013	2015	Ensemble des Français
La qualité de l'eau potable	56	53	50	47%
Le changement climatique*	37	39	46	43%
La qualité de l'air	43	41	43	43%
La disparition de certaines espèces animales et végétales	34	39	38	38%
L'état des rivières, des lacs et du littoral	25	16	18	24%

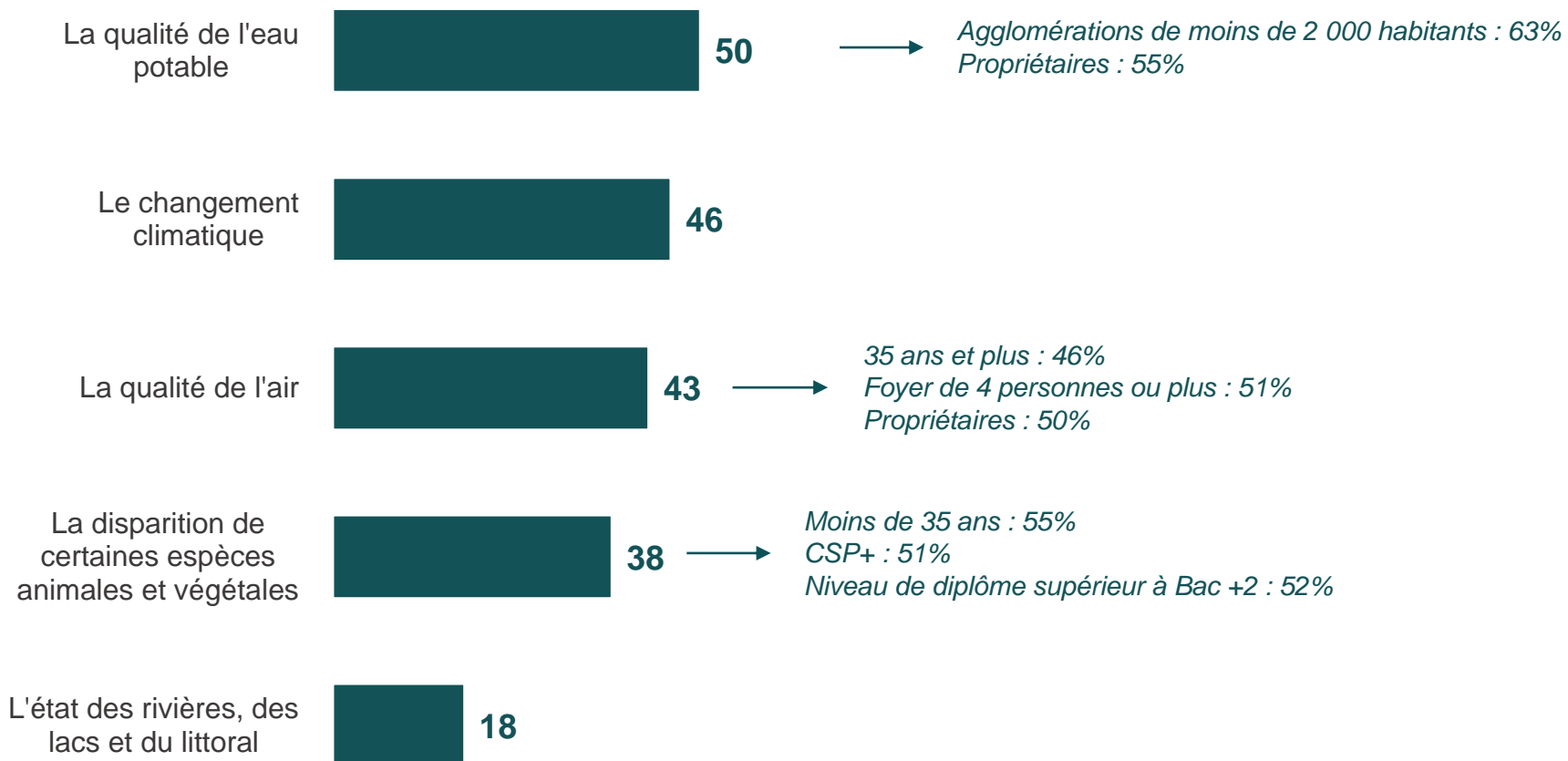
Total supérieur à 100, les interviewés ayant pu donner deux réponses

*En 2013 et 2011, l'item était « le réchauffement climatique »

Les sujets environnementaux préoccupants - Détails

Parmi les sujets suivants, quels sont ceux qui vous préoccupent personnellement le plus ? (Deux réponses possibles)

- À tous, en % -



Les enjeux importants dans le domaine de l'eau

Parmi les propositions suivantes, pouvez-vous me dire quels sont les enjeux qui vous paraissent les plus importants pour l'eau d'une manière générale....? (Trois réponses possibles)

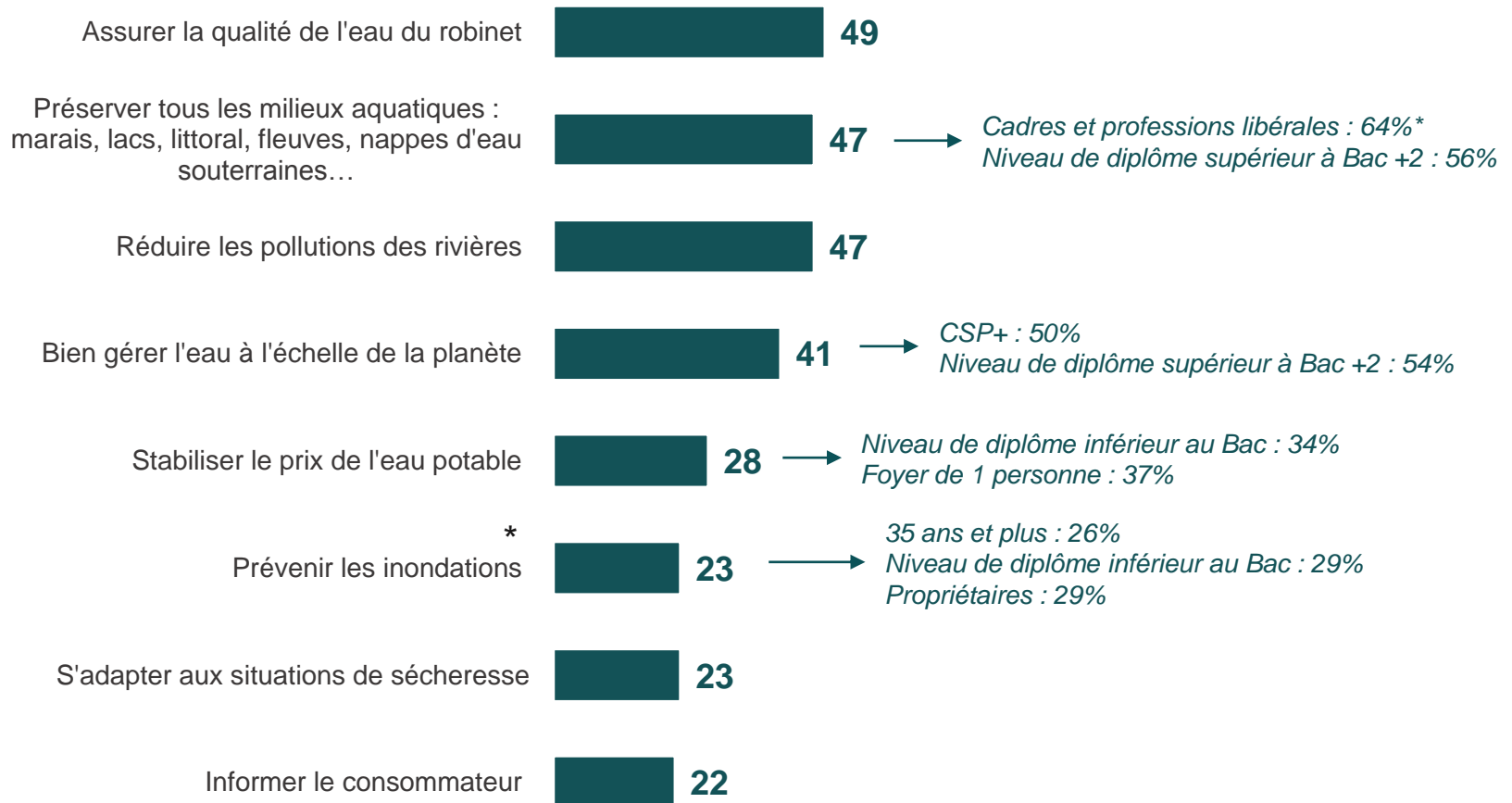
- À tous, en % -

En %2	2011	2013	2015	Ensemble des Français
Assurer la qualité de l'eau du robinet	49	55	49	46%
Préserver tous les milieux aquatiques : marais, lacs, littoral, fleuves, nappes d'eau souterraines...	50	43	47	51%
Réduire les pollutions des rivières	51	40	47	44%
Bien gérer l'eau à l'échelle de la planète	44	46	41	44%
Stabiliser le prix de l'eau potable	41	37	28	27%
Prévenir les inondations*	16	16	23	28%
S'adapter aux situations de sécheresse	18	19	23	21%
Informier le consommateur	26	15	22	20%

Les enjeux importants dans le domaine de l'eau – Détails

Parmi les propositions suivantes, pouvez-vous me dire quels sont les enjeux qui vous paraissent les plus importants pour l'eau d'une manière générale....? (Trois réponses possibles)

- À tous, en % -



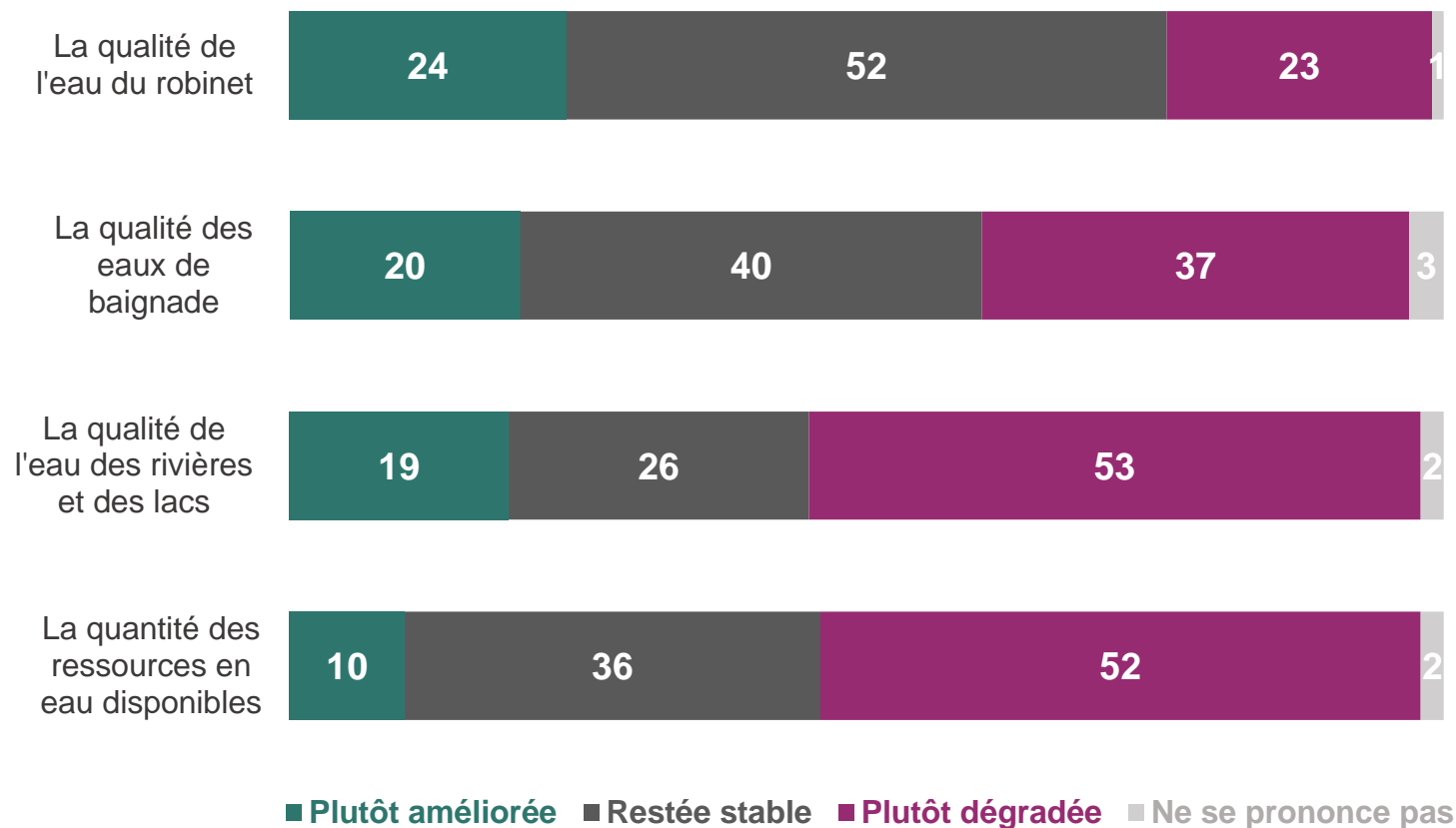
Opinion à l'égard de la situation de l'eau en France et dans sa région



L'évolution perçue des différents enjeux liés à l'eau

Diriez-vous que depuis 10 ans la situation s'est plutôt améliorée, plutôt dégradée ou qu'elle est restée stable pour chacune des thématiques suivantes ?

- À tous, en % -



L'évolution perçue des différents enjeux liés à l'eau – Rappels

Diriez-vous que depuis 10 ans la situation s'est plutôt améliorée, plutôt dégradée ou qu'elle est restée stable pour chacune des thématiques suivantes ?

- À tous, en %, réponse « plutôt améliorée » et « plutôt dégradée »

En % Améliorée	2011	2013	2015	Ensemble des Français
La qualité de l'eau du robinet	NP	25	24	23%
La qualité des eaux de baignade	NP	26	20	23%
La qualité de l'eau des rivières et des lacs	NP	18	19	17%
La quantité des ressources en eau disponibles	NP	11	10	11%

En % Dégradée	2011	2013	2015	
La qualité de l'eau du robinet	NP	22	23	20%
La qualité des eaux de baignade	NP	38	37	39%
La qualité de l'eau des rivières et des lacs	NP	57	53	56%
La quantité des ressources en eau disponibles	NP	51	52	50%

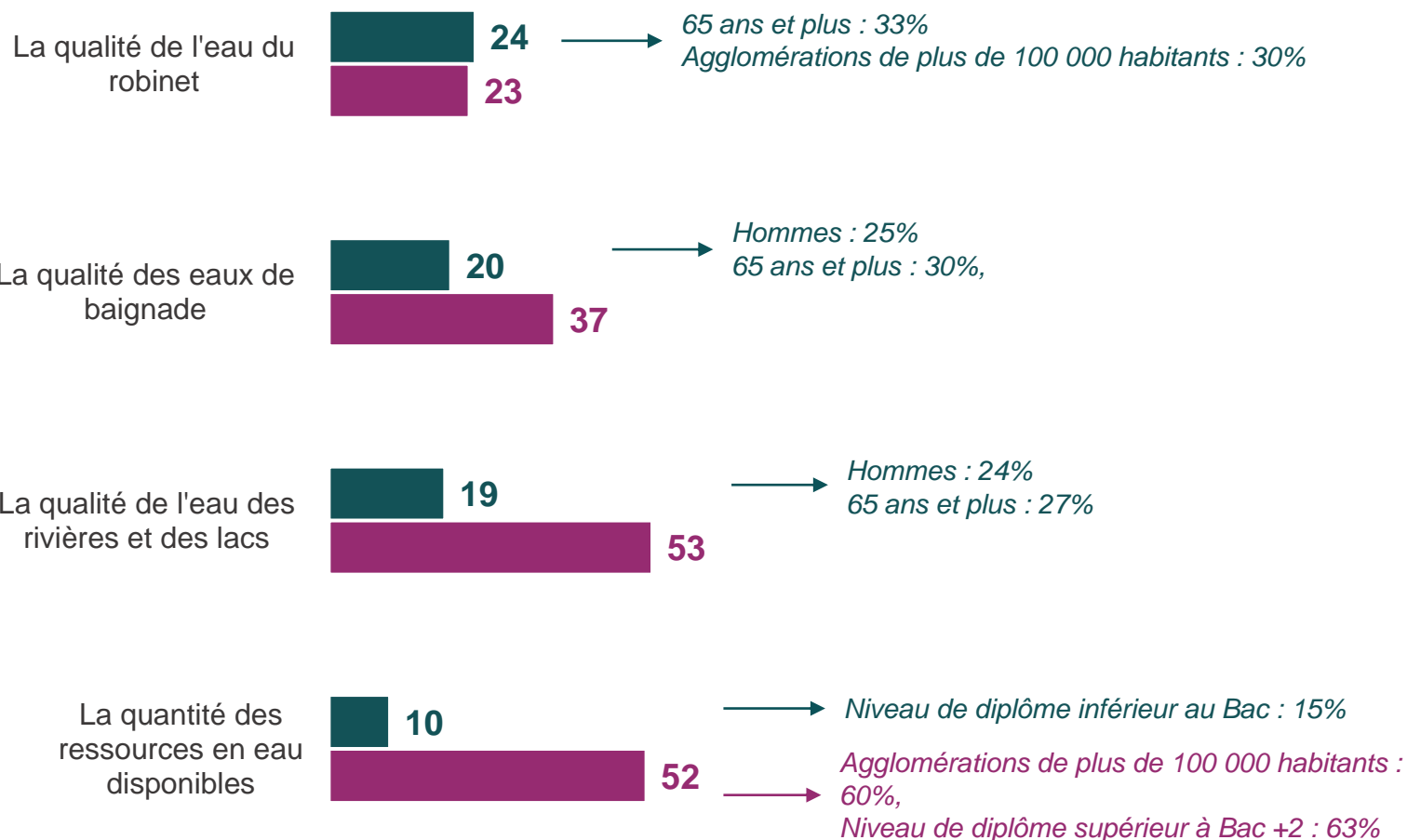
L'évolution perçue des différents enjeux liés à l'eau – Détails

Diriez-vous que depuis 10 ans la situation s'est plutôt améliorée, plutôt dégradée ou qu'elle est restée stable pour chacune des thématiques suivantes ?

- À tous, en % -

« Plutôt améliorée »

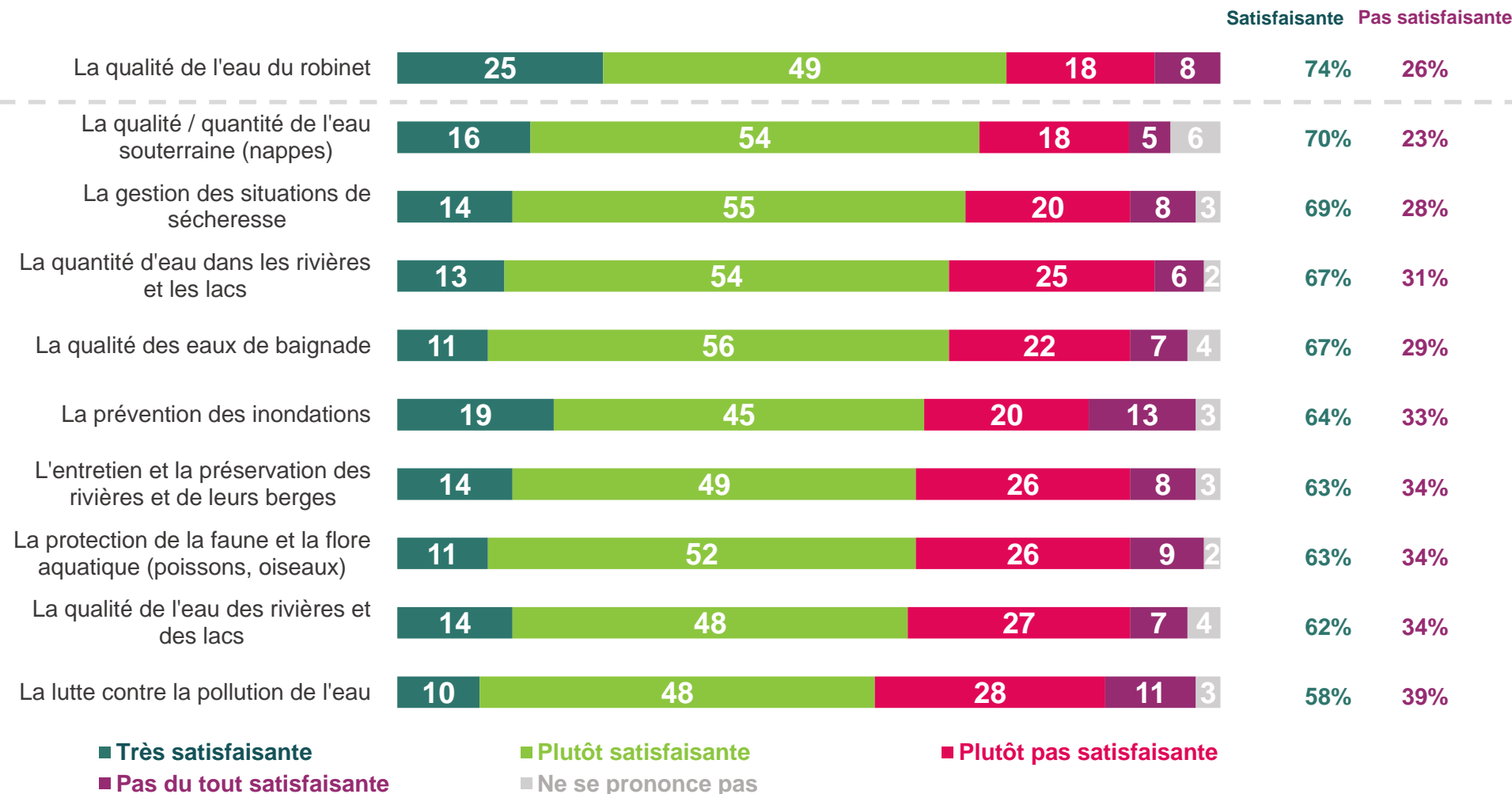
« Plutôt dégradée »



La satisfaction à l'égard de la gestion de l'eau dans sa région

En ce qui concerne chacun des aspects suivants, diriez-vous que la situation dans votre région est très, plutôt, plutôt pas ou pas du tout satisfaisante ?

- À tous, en % -



La satisfaction à l'égard de la gestion de l'eau dans sa région

En ce qui concerne chacun des aspects suivants, diriez-vous que la situation dans votre région est très, plutôt, plutôt pas ou pas du tout satisfaisante ?

- À tous, en %, sous-total satisfaisante -

Sous-total « Satisfaisante »

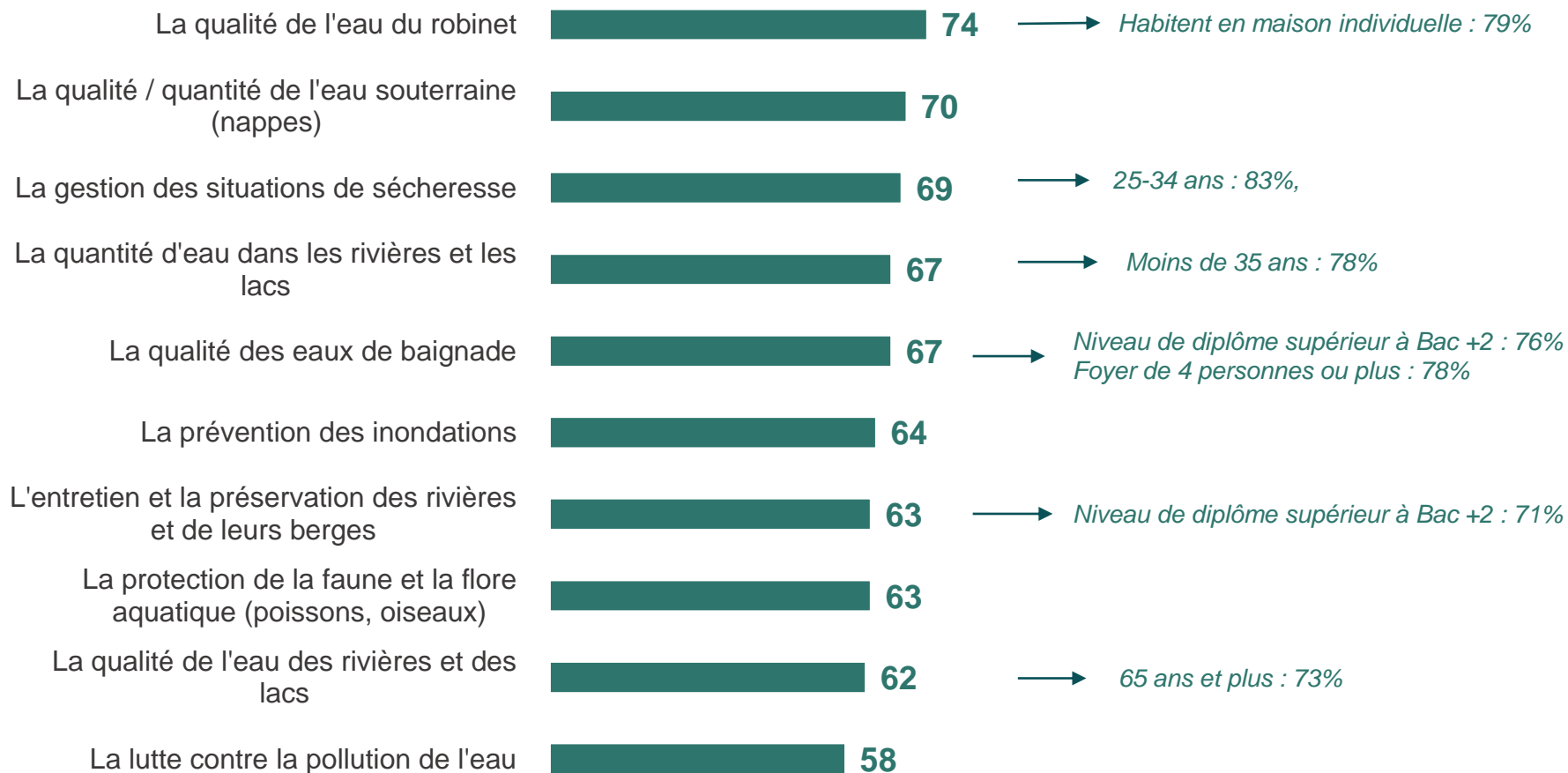
En %	2011	2013	2015	Ensemble des Français
La qualité de l'eau du robinet	79	80	74	78%
La qualité / quantité de l'eau souterraine (nappes)	73	78	70	62%
La gestion des situations de sécheresse	78	75	69	62%
La quantité d'eau dans les rivières et les lacs	72	80	67	65%
La qualité des eaux de baignade	69	70	67	65%
La prévention des inondations	77	73	64	58%
La qualité de l'eau des rivières et des lacs	72	70	62	60%
La protection de la faune et la flore aquatique (poissons, oiseaux)	74	69	63	60%
L'entretien et la préservation des rivières et de leurs berges	76	70	63	58%
La lutte contre la pollution de l'eau	72	64	58	54%

La satisfaction à l'égard de la gestion de l'eau dans sa région - Détails

En ce qui concerne chacun des aspects suivants, diriez-vous que la situation dans votre région est très, plutôt, plutôt pas ou pas du tout satisfaisante ?

- À tous, en % -

« Sous-total Satisfaisant »



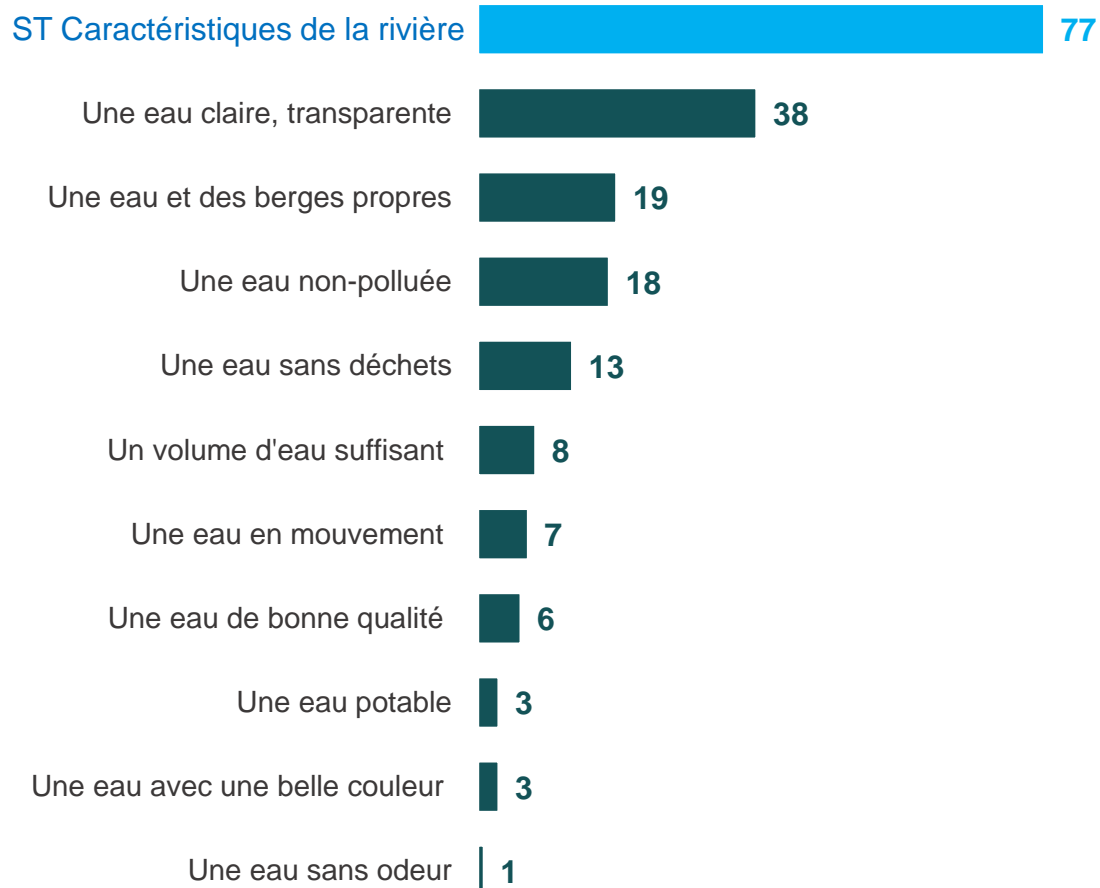
Perception de la biodiversité et d'une rivière en bonne santé



La notion d'une rivière en bonne santé (1/3)

Spontanément et en quelques mots comment décririez-vous une rivière en bonne santé ? (Question ouverte, réponses spontanées)

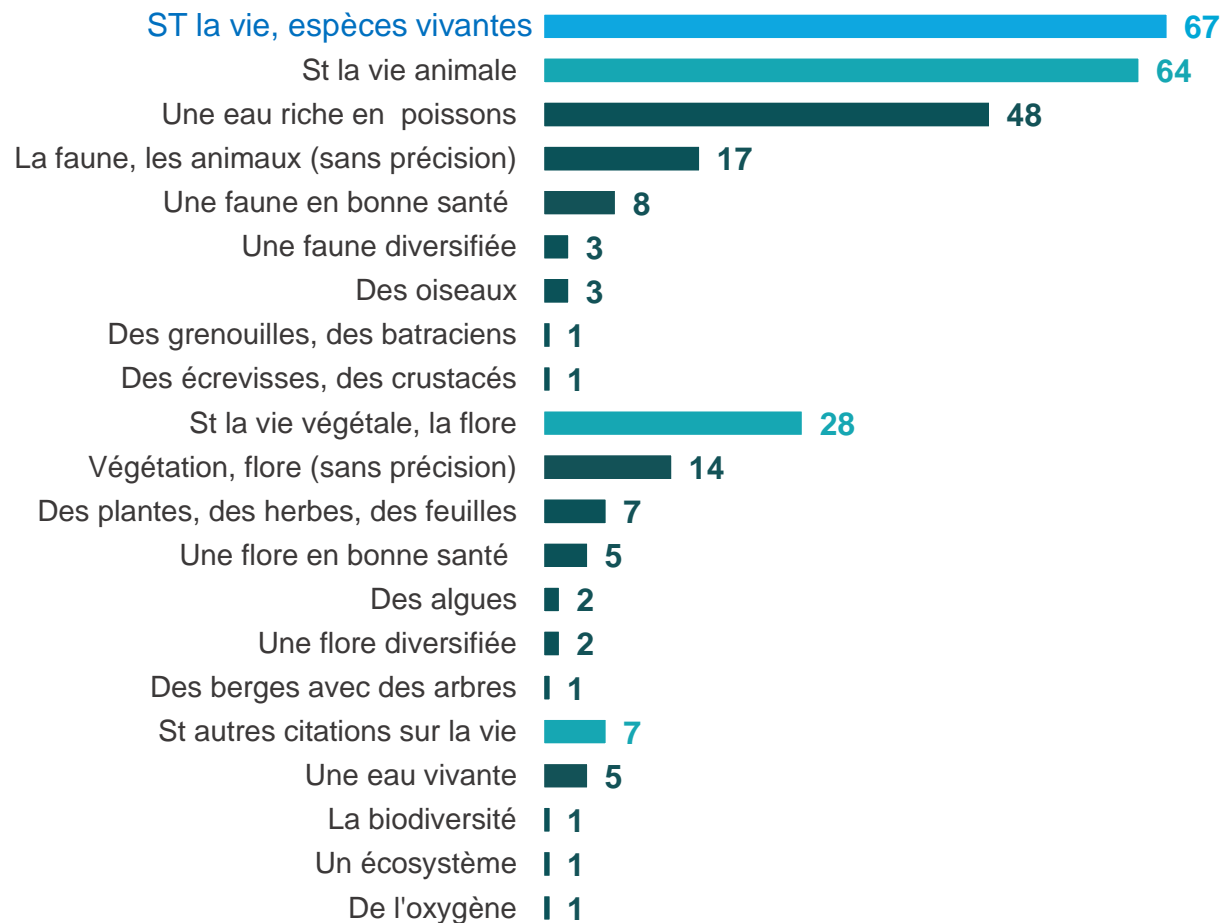
- À tous -



La notion d'une rivière en bonne santé (2/3)

Spontanément et en quelques mots comment décririez-vous une rivière en bonne santé ? (Question ouverte, réponses spontanées)

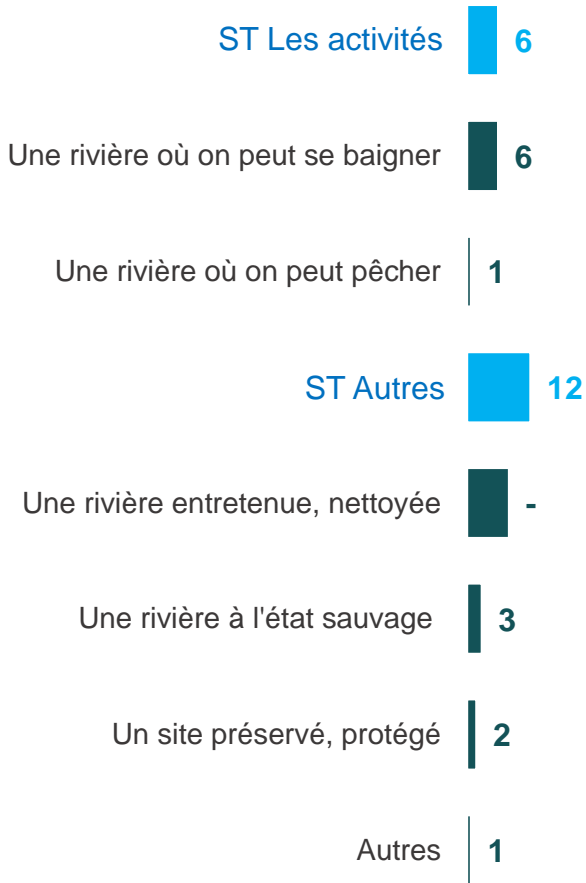
- À tous -



La notion d'une rivière en bonne santé (3/3)

Spontanément et en quelques mots comment décririez-vous une rivière en bonne santé ? (Question ouverte, réponses spontanées)

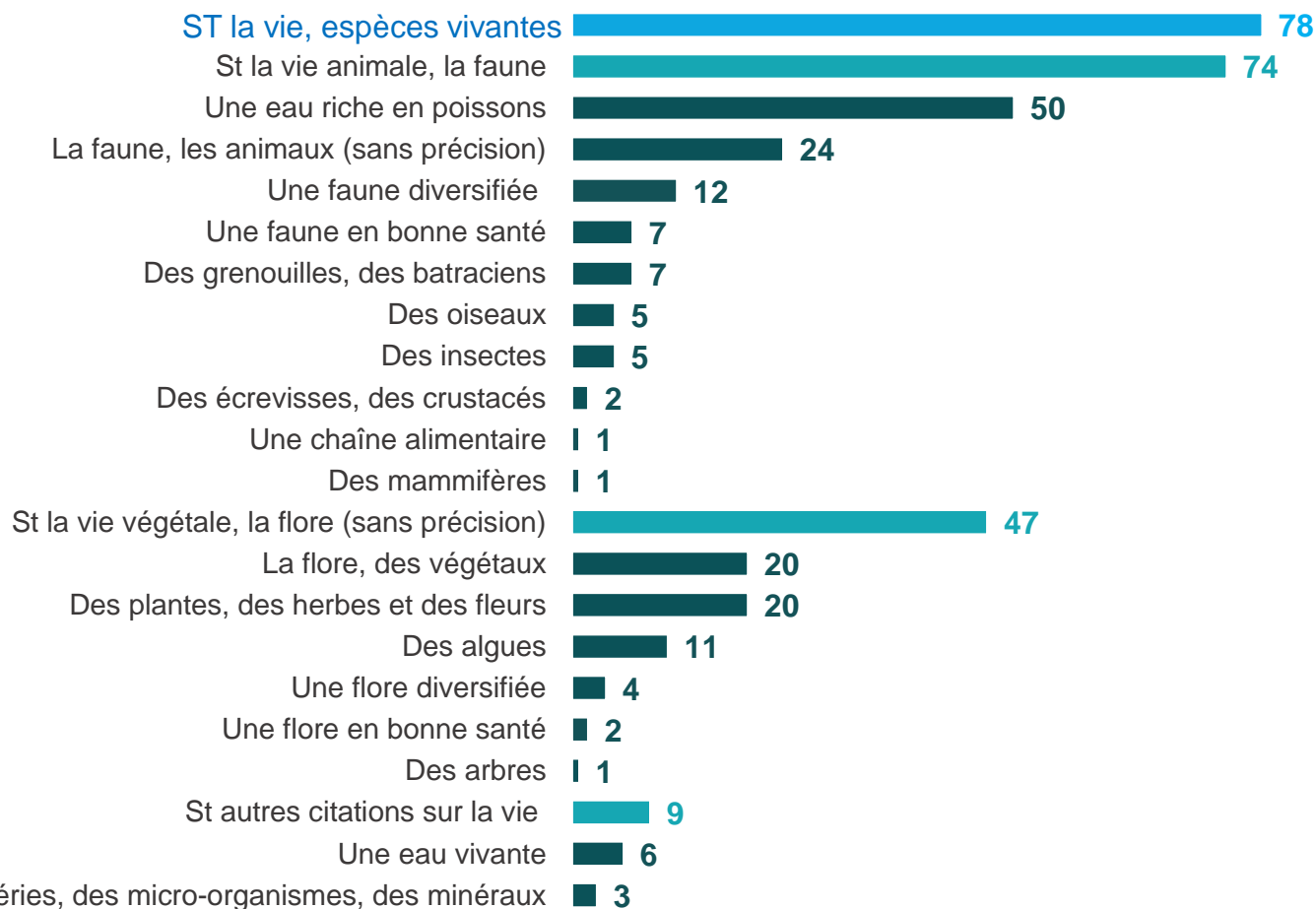
- À tous -



La notion de biodiversité dans une rivière (1/2)

Quels sont tous les mots, toutes les idées qui vous viennent à l'esprit lorsque vous pensez à la biodiversité dans une rivière ? (Question ouverte, réponses spontanées)

- À tous -



La notion de biodiversité dans une rivière (2/2)

Quels sont tous les mots, toutes les idées qui vous viennent à l'esprit lorsque vous pensez à la biodiversité dans une rivière ? (Question ouverte, réponses spontanées)

- À tous -

ST L'état des rivières et ses caractéristiques 32

Une eau non-polluée	10
Une eau claire, transparente	10
Une eau propre, sans déchet	8
Une eau de bonne qualité	5
Du sable, des rochers, des cailloux	3
Un volume d'eau suffisant	3
Une eau pure	2

ST Les activités 5

Une eau où on peut pêcher	2
Une eau où on peut se baigner	2
Le calme, la détente	1
Les loisirs	1

ST Autres 15

La protection des rivières	5
La nature, l'aspect sauvage	4
Une rivière entretenue	3
Un milieu équilibré	2
L'environnement, le développement durable	1
Autres	1
Ne se prononce pas	5

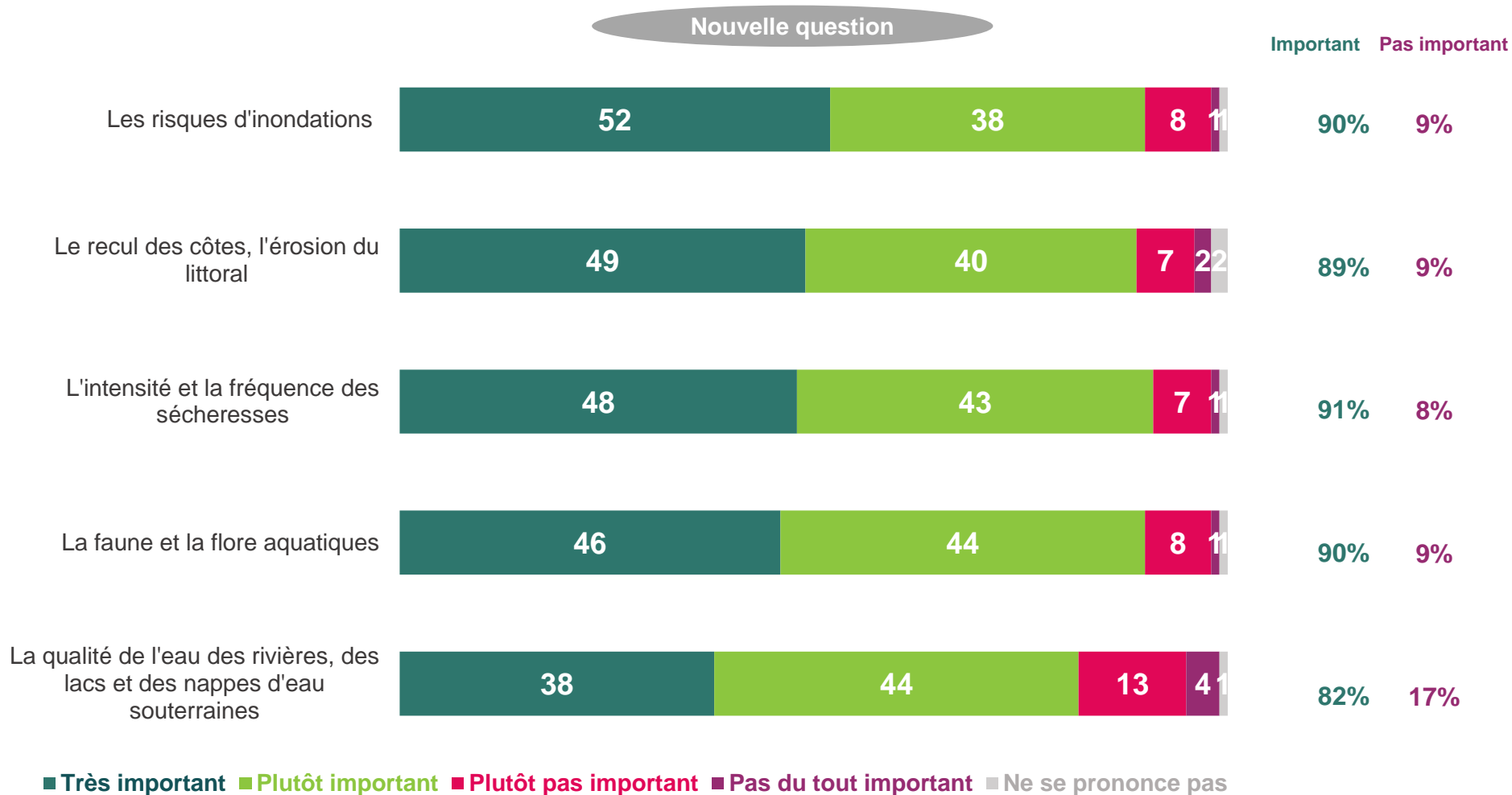
Changement climatique et autres causes de dégradation de la situation de l'eau



Impact du changement climatique sur l'eau

Selon vous, le changement climatique a-t-il un impact important sur chacun des éléments suivants ?

- À tous, en % -



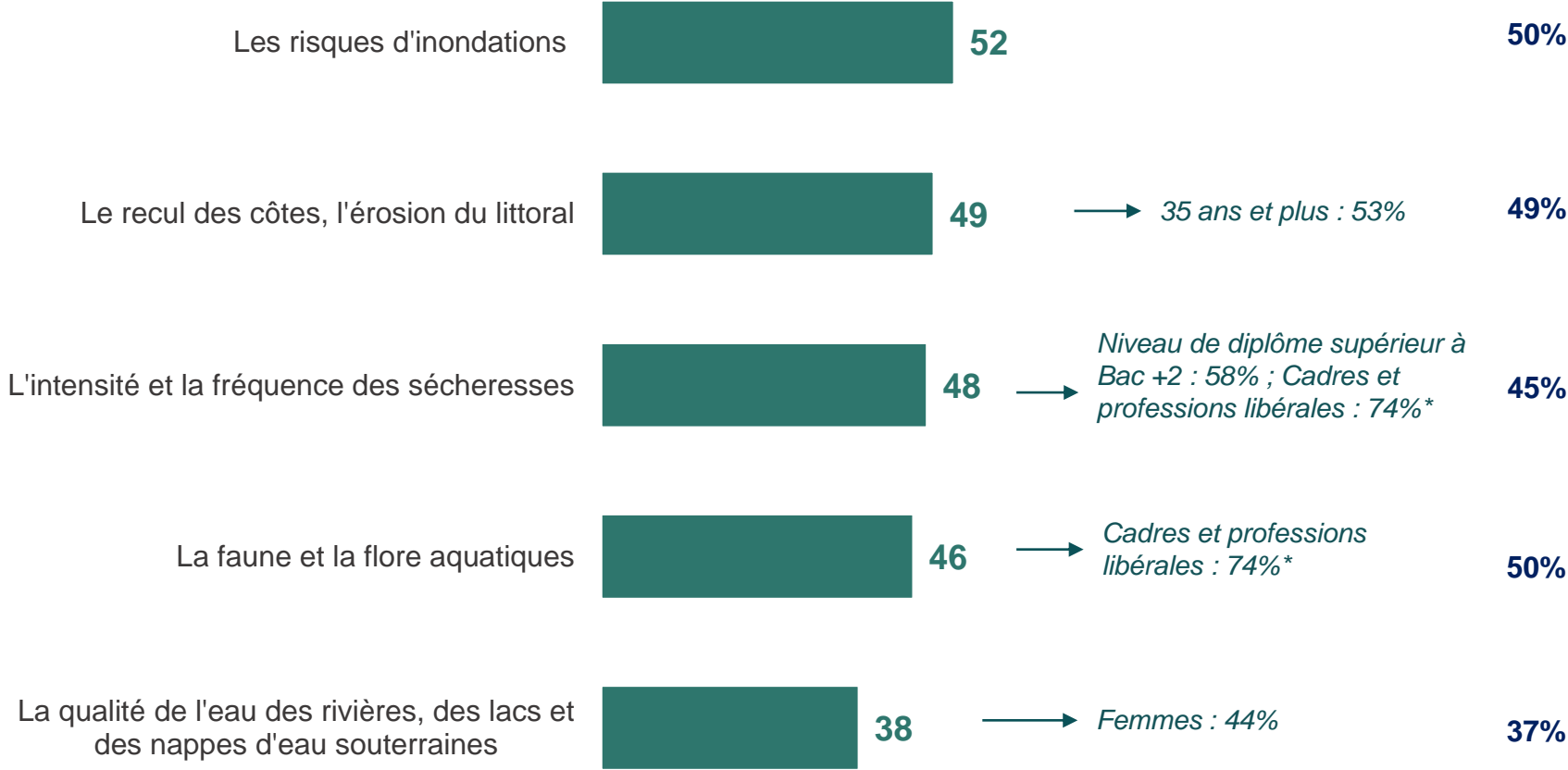
Impact du changement climatique sur l'eau - Détails

Selon vous, le changement climatique a-t-il un impact important sur chacun des éléments suivants ?

- À tous, en % -

Réponse « Très important »

Ensemble des Français



Les principales causes de dégradation de l'état de l'eau des rivières

Parmi les différentes causes de dégradation de l'état de l'eau des rivières, quelles sont, selon vous, les deux principales ? (2 réponses possibles)

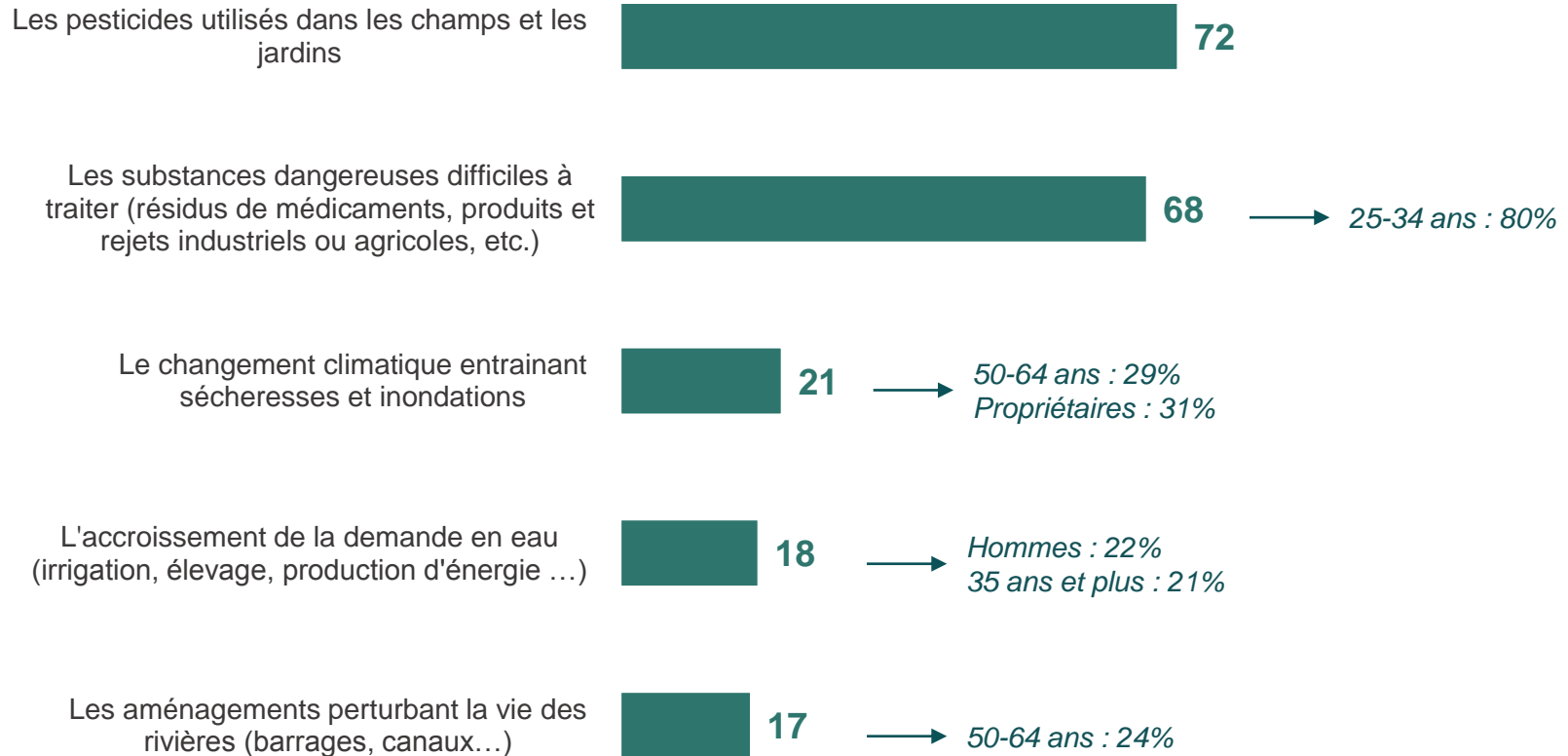
- À tous, en % - Réponses citées en premier -

En %	2011	2013	2015	Ensemble des Français
Les pesticides utilisés dans les champs et les jardins	84	80	72	69%
Les substances dangereuses difficiles à traiter	50	51	68	68%
Le changement climatique entraînant sécheresses et inondations	20	22	21	19%
L'accroissement de la demande en eau	21	21	18	17%
Les aménagements perturbant la vie des rivières	19	19	17	21%
Une autre cause	-	-	1	1%

Les principales causes de dégradation de l'état de l'eau des rivières - Détails

Parmi les différentes causes de dégradation de l'état de l'eau des rivières, quelles sont, selon vous, les deux principales ? (2 réponses possibles)

- À tous, en % - Réponses citées en premier -



Les principales causes d'inondation

Les phénomènes d'inondations se sont multipliés ces dernières années. Parmi les principales causes d'inondation possibles, quelle est selon vous la principale ? Et ensuite ?

- À tous, en % - Réponses citées en premier

En %	2011	2013	2015	Ensemble des Français
Le goudronnage et le bétonnage des sols*	NP	NP	38	37%
Les constructions dans des zones à risques	36	29	35	36%
Le changement climatique**	16	30	15	17%
La disparition des zones humides	9	4	7	6%
Les rivières transformées par des digues	NP	NP	3	3%
Une autre cause	-	2	1	-

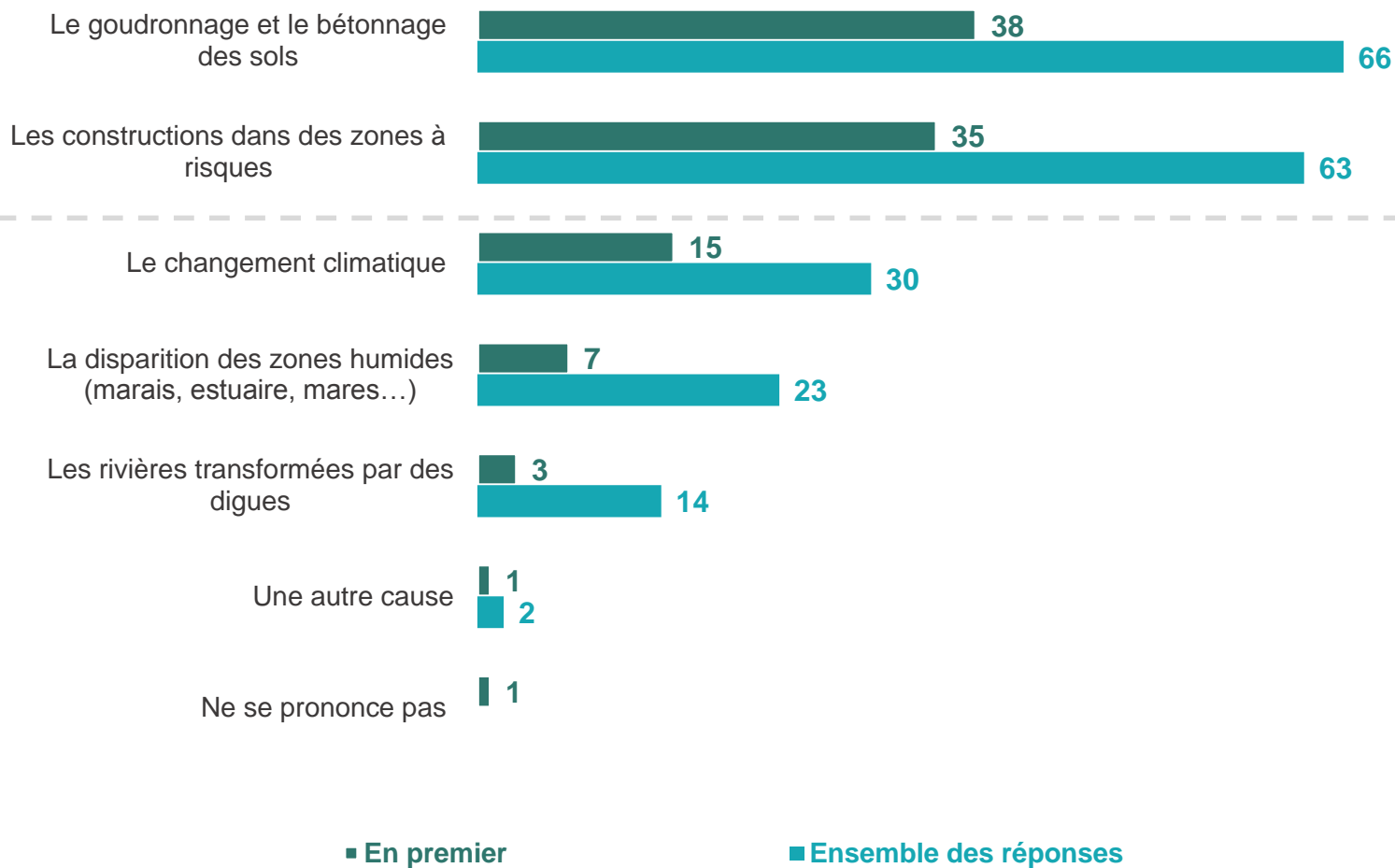
*En 2011 et 2013 l'item était : « l'urbanisation et l'imperméabilisation des sols »

** En 2011 et 2013 l'item était « le dérèglement climatique »

Les principales causes d'inondation

Les phénomènes d'inondations se sont multipliés ces dernières années. Parmi les principales causes d'inondation possibles, quelle est selon vous la principale ? Et ensuite ?

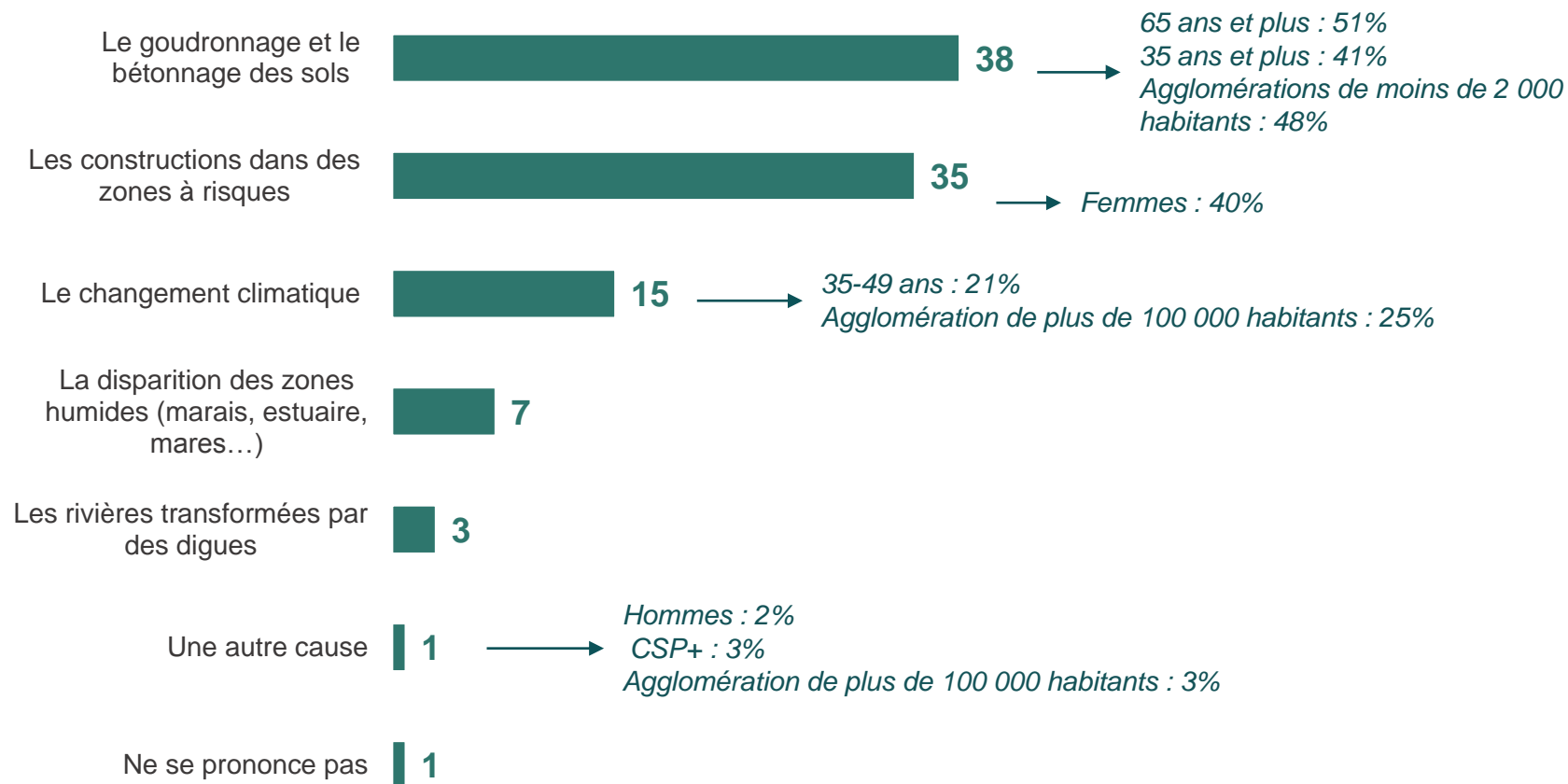
- À tous, en % -



Les principales causes d'inondation - Détails

Les phénomènes d'inondations se sont multipliés ces dernières années. Parmi les principales causes d'inondation possibles, quelle est selon vous la principale ? Et ensuite ?

- À tous, en % - Réponses citées en premier



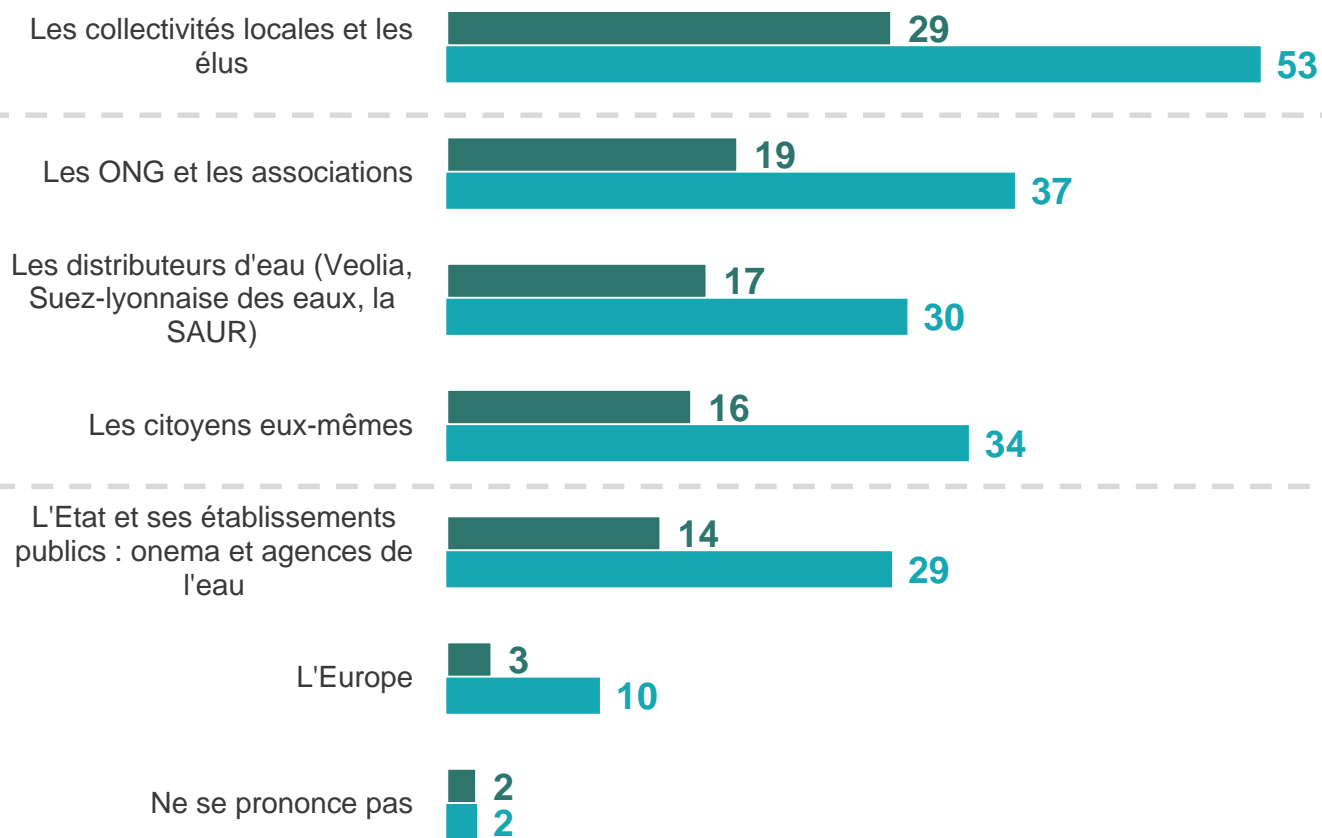
Les actions possibles pour une meilleure gestion de l'eau



Les acteurs qui inspirent le plus la confiance en matière de gestion de l'eau

Parmi cette liste, à qui faites-vous le plus confiance en matière de gestion de l'eau ? En premier ? En second ?

- À tous, en % -



Les acteurs qui inspirent le plus la confiance en matière de gestion de l'eau

Parmi cette liste, à qui faites-vous le plus confiance en matière de gestion de l'eau ? En premier ? En second ?

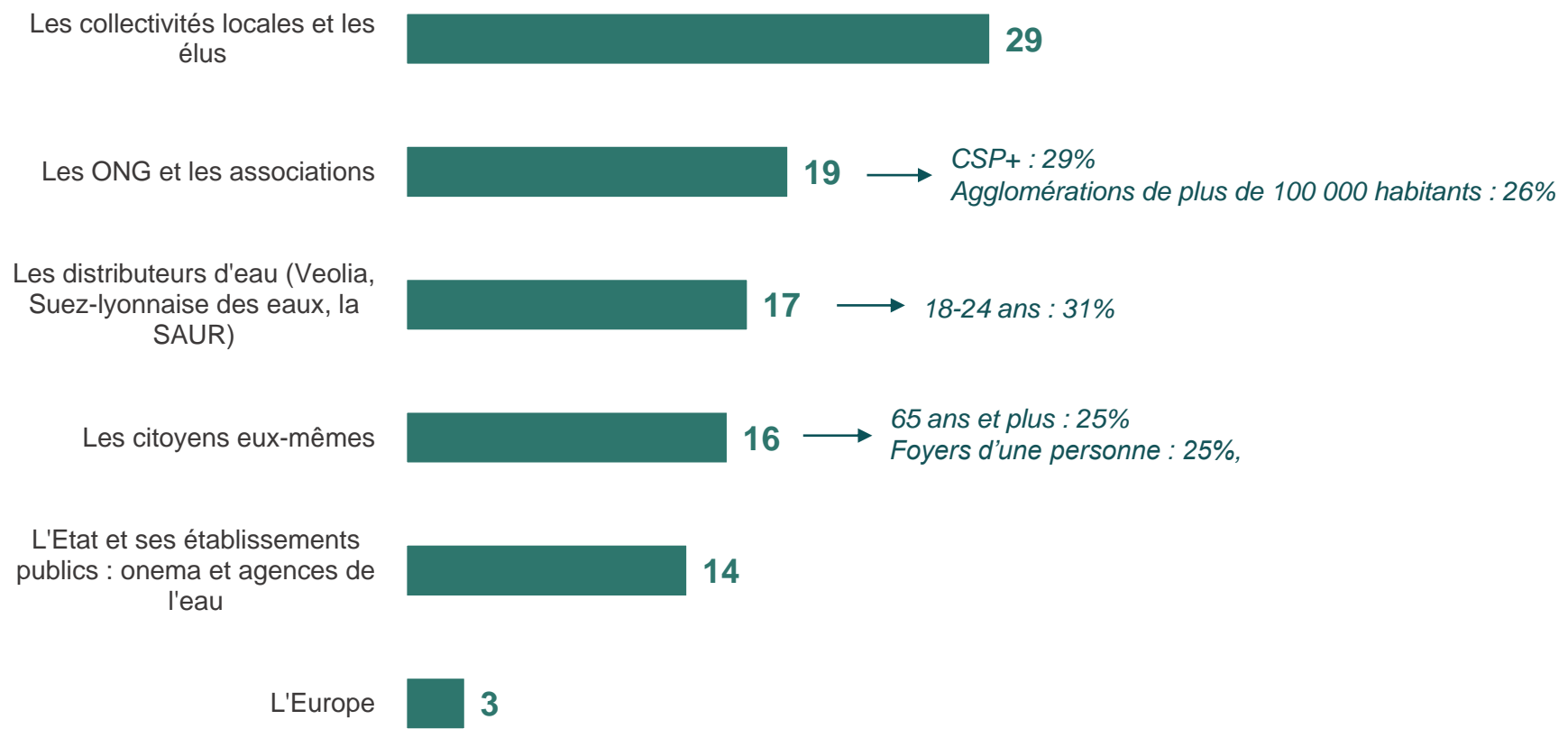
- À tous, en % - Réponses citées en premier

En %	2011	2013	2015	Ensemble des Français
Les collectivités locales et les élus	40	40	29	24%
Les ONG et les associations	19	16	19	24%
Les distributeurs d'eau (Veolia, Suez-lyonnaise des eaux, la SAUR)	10	16	17	17%
Les citoyens eux-mêmes	12	14	16	16%
L'Etat et ses établissements publics : Onema et agences de l'eau	15	12	14	12%
L'Europe	4	2	3	5%

Les acteurs qui inspirent le plus la confiance en matière de gestion de l'eau - Détails

Parmi cette liste, à qui faites-vous le plus confiance en matière de gestion de l'eau ? En premier ? En second ?

- À tous, en % - Réponses citées en premier



Les actions prioritaires pour garantir une bonne gestion de l'eau et des milieux aquatiques

Selon vous, pour mieux gérer l'eau dans son milieu naturel et préserver l'état des rivières, des fleuves, des lacs, des nappes d'eau souterraine, il faut en priorité... ? (Une seule réponse)

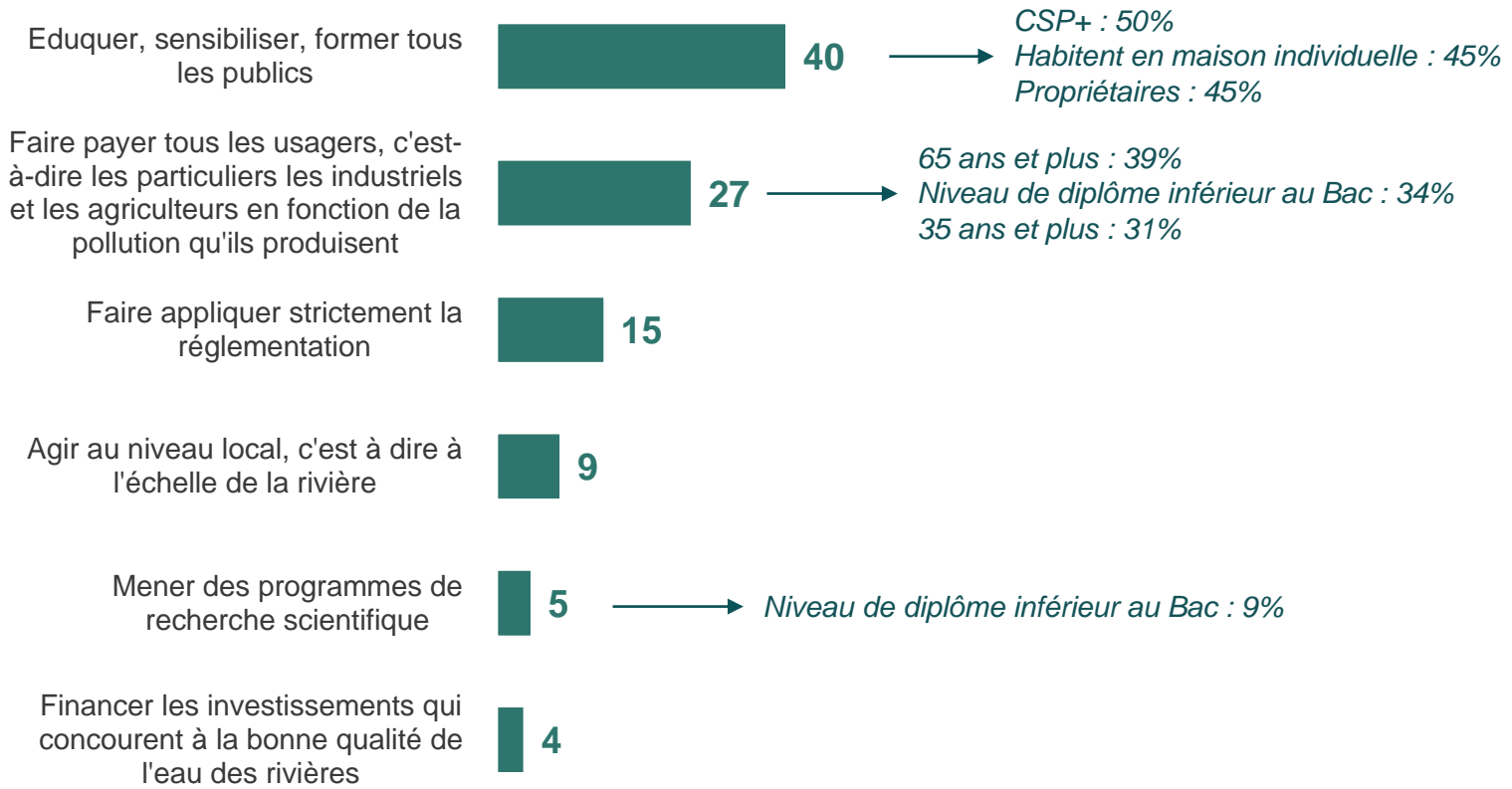
- À tous, en % -

En %	2011	2013	2015	Ensemble des Français
Eduquer, sensibiliser, former tous les publics	41	42	40	38%
Faire payer tous les usagers, c'est-à-dire les particuliers les industriels et les agriculteurs en fonction de la pollution qu'ils produisent	25	22	27	24%
Faire appliquer strictement la réglementation	15	12	15	17%
Agir au niveau local, c'est à dire à l'échelle de la rivière	9	9	9	9%
Financer les investissements qui concourent à la bonne qualité de l'eau des rivières	6	6	4	7%
Mener des programmes de recherche scientifique	4	8	5	5%

Les actions prioritaires pour garantir une bonne gestion de l'eau et des milieux aquatiques - Détails

Selon vous, pour mieux gérer l'eau dans son milieu naturel et préserver l'état des rivières, des fleuves, des lacs, des nappes d'eau souterraine, il faut en priorité... ? (Une seule réponse)

- À tous, en % -



Les contributions personnelles possibles pour préserver la qualité des rivières

Selon vous, comment pouvez-vous contribuer à la qualité des rivières près de chez vous ? En premier ? En second ?

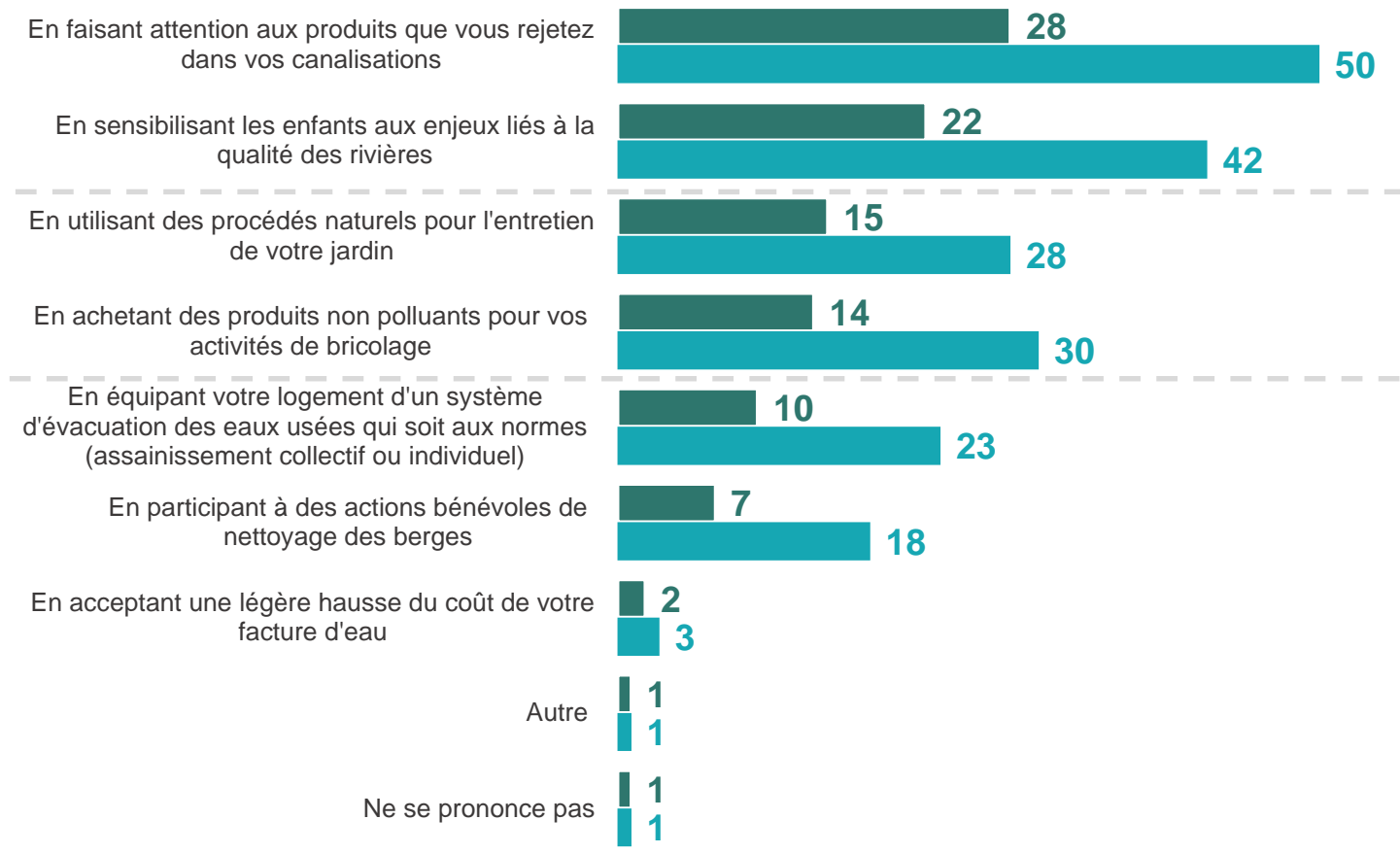
- À tous, en % - Réponses citées en premier -

En %	2011	2013	2015	Ensemble des Français
En faisant attention aux produits que vous rejetez dans vos canalisations	NP	33	28	29%
En sensibilisant les enfants aux enjeux liés à la qualité des rivières	NP	19	22	21%
En utilisant des procédés naturels pour l'entretien de votre jardin	NP	16	15	15%
En achetant des produits non polluants pour vos activités de bricolage	NP	15	14	13%
En équipant votre logement d'un système d'évacuation des eaux usées qui soit aux normes (assainissement collectif ou individuel)	NP	10	10	11%
En participant à des actions bénévoles de nettoyage des berges	NP	5	7	8%
En acceptant une légère hausse du coût de votre facture d'eau	NP	1	2	2%

Les contributions personnelles possibles pour préserver la qualité des rivières

Selon vous, comment pouvez-vous contribuer à la qualité des rivières près de chez vous ? En premier ? En second ?

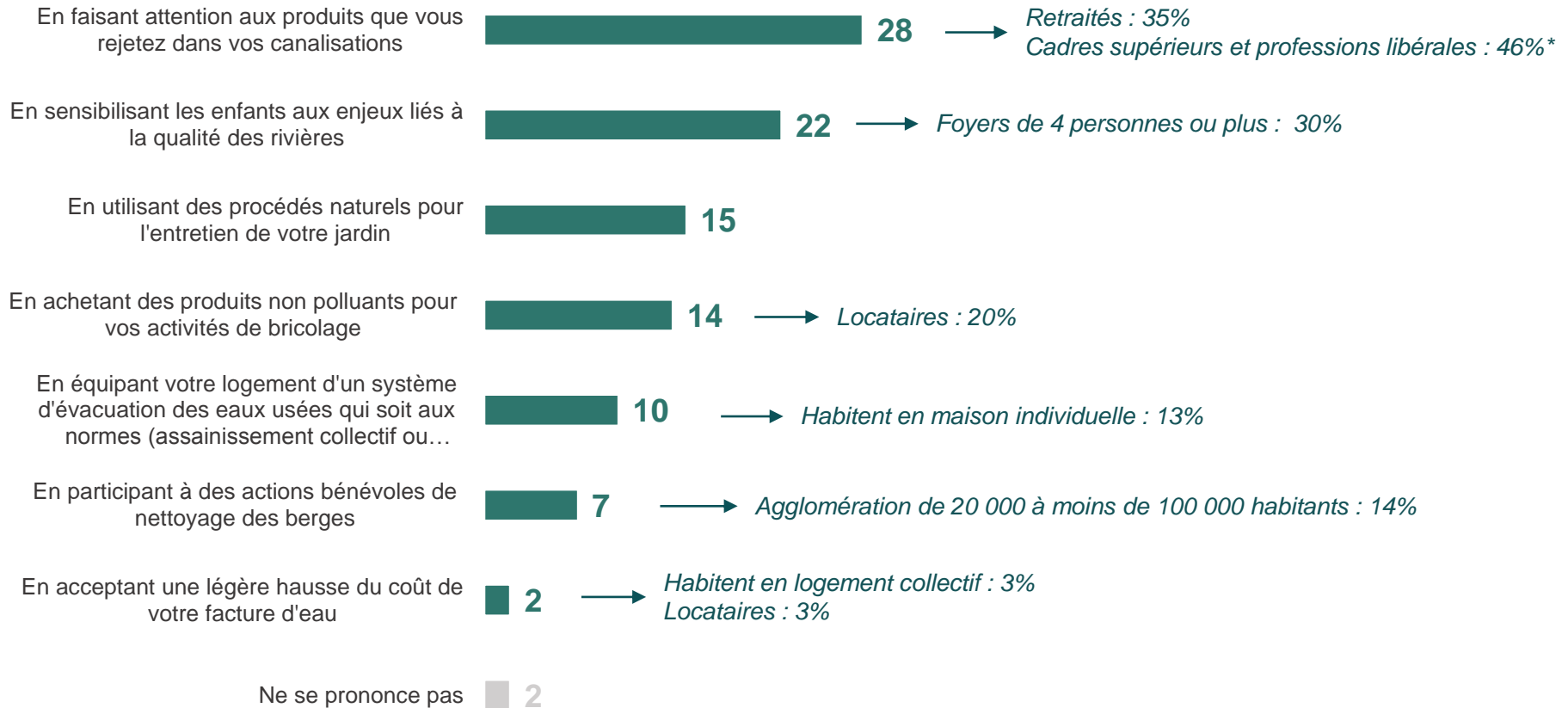
- À tous, en % -



Les contributions personnelles à la qualité des rivières - Détails

Selon vous, comment pouvez-vous contribuer à la qualité des rivières près de chez vous ? En premier ? En second ?

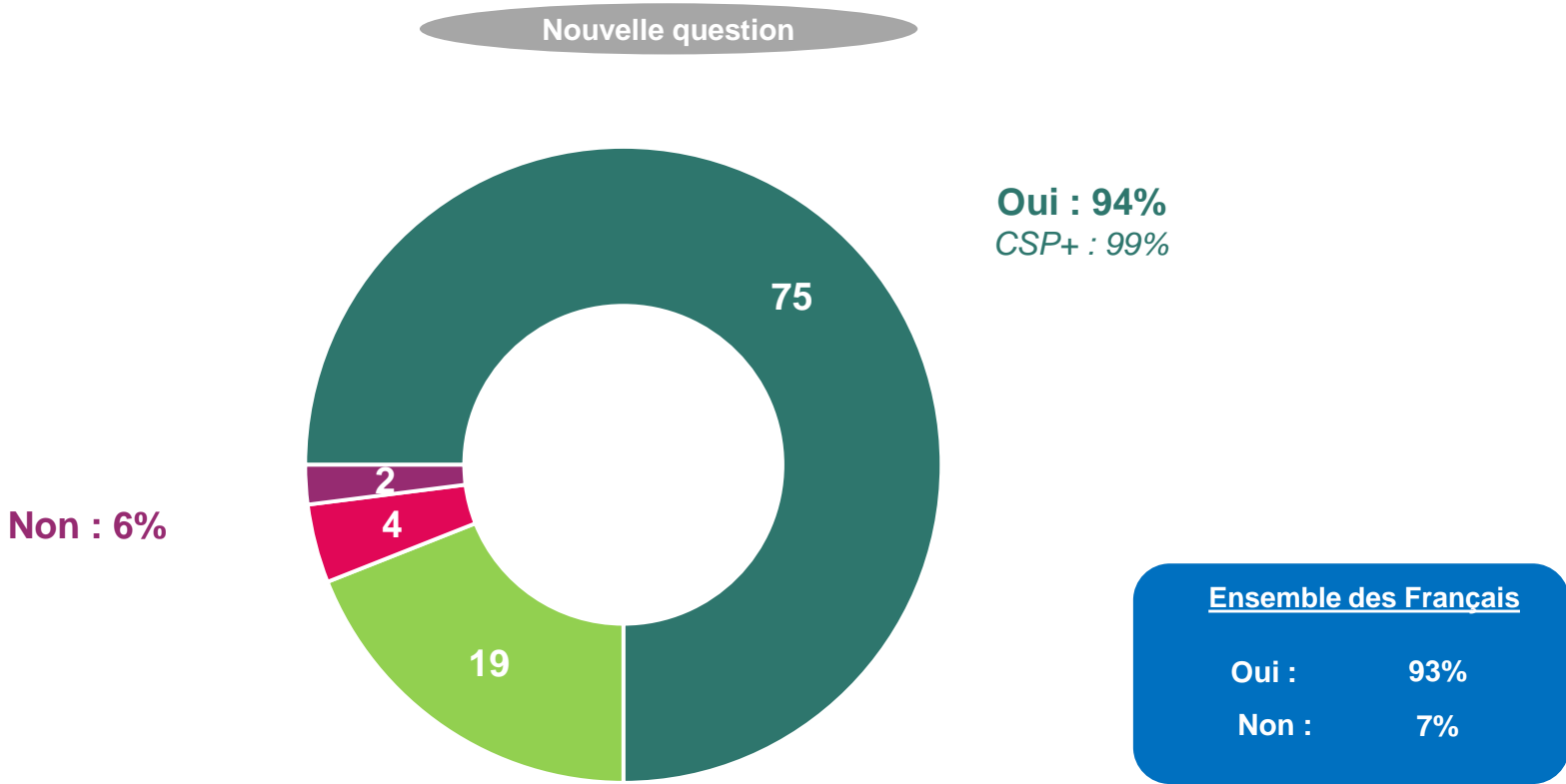
- À tous, en % - Réponses citées en premier -



La non-utilisation de pesticide dans l'entretien des espaces verts

Lorsque des espaces verts sont entretenus sans pesticide, la nature y apparait plus spontanée, moins maîtrisée. Vous personnellement, êtes-vous prêts à ce que les espaces verts autour de chez vous (bords de route, parcs, parterres de fleurs...) aient une apparence plus sauvage afin de ne pas utiliser de pesticide ?

- À tous, en % -



Informations sur l'eau

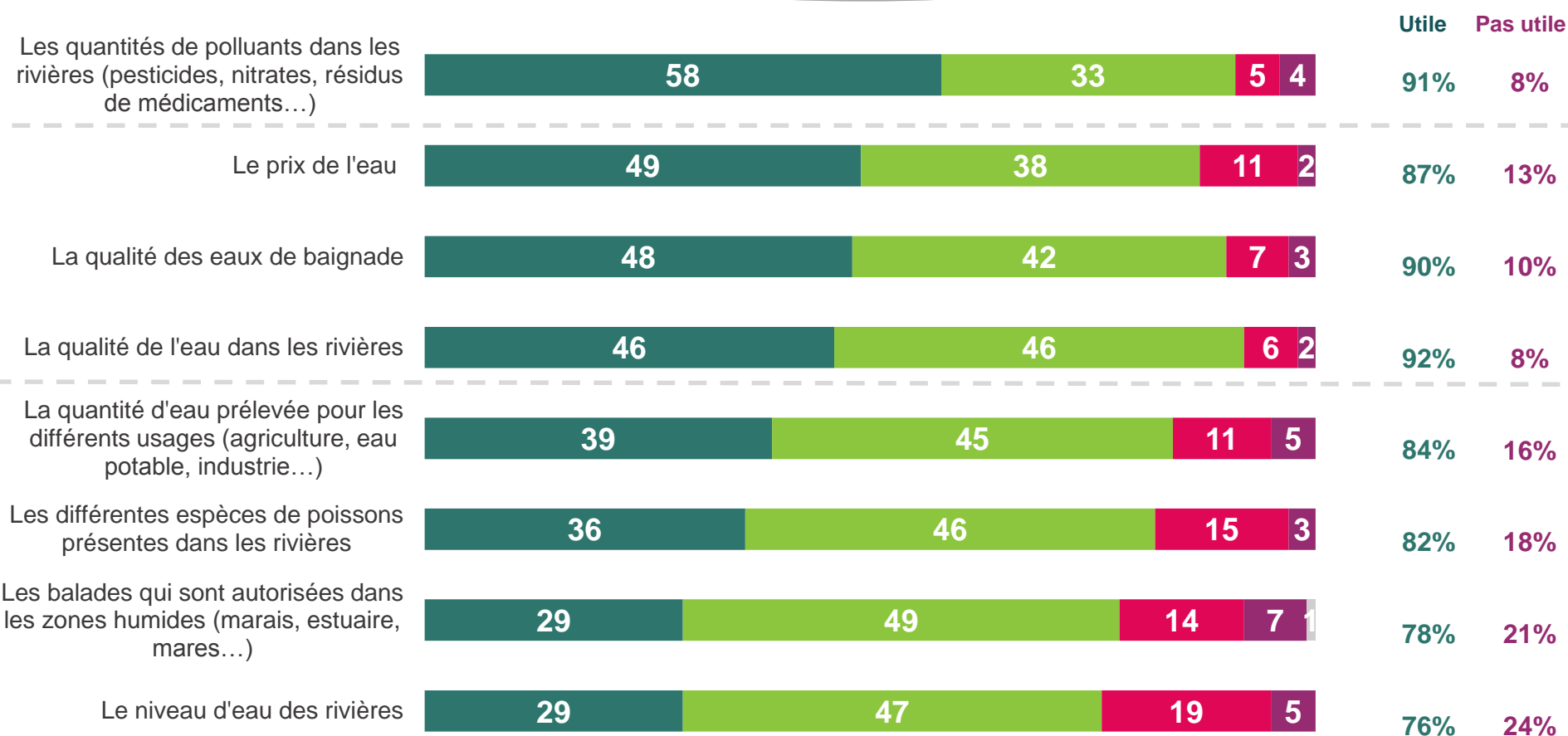


L'utilité des informations sur l'eau et les rivières

Diriez-vous qu'il serait très utile, plutôt utile, plutôt pas utile ou pas du tout utile pour vous d'avoir des informations sur chacun des sujets suivants ?

- À tous, en % -

Nouvelle question

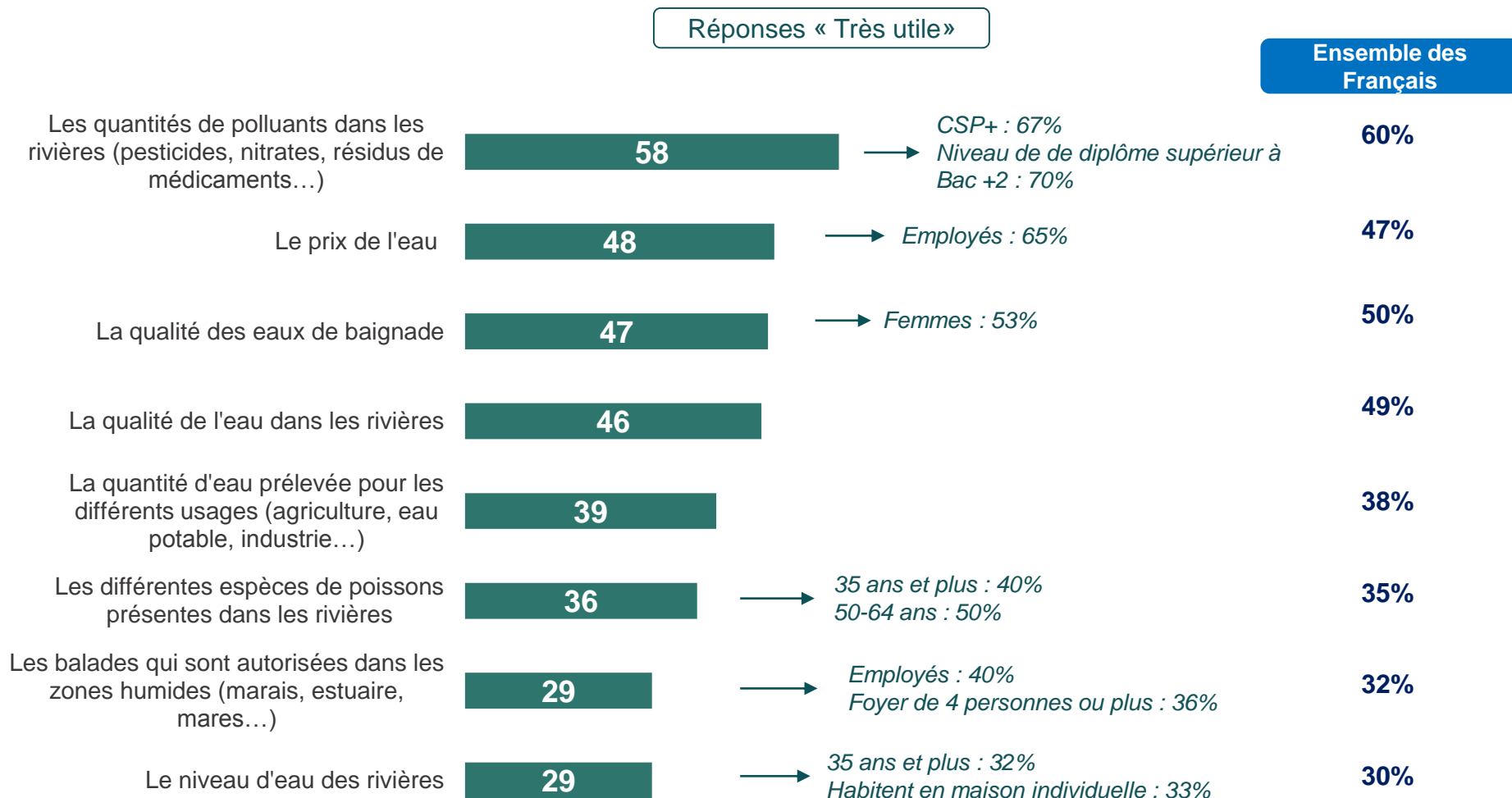


■ Très utile ■ Plutôt utile ■ Plutôt pas utile ■ Pas du tout utile ■ Ne se prononce pas

L'utilité des informations sur l'eau et les rivières - détails

Diriez-vous qu'il serait très utile, plutôt utile, plutôt pas utile ou pas du tout utile pour vous d'avoir des informations sur chacun des sujets suivants ?

- À tous, en % -



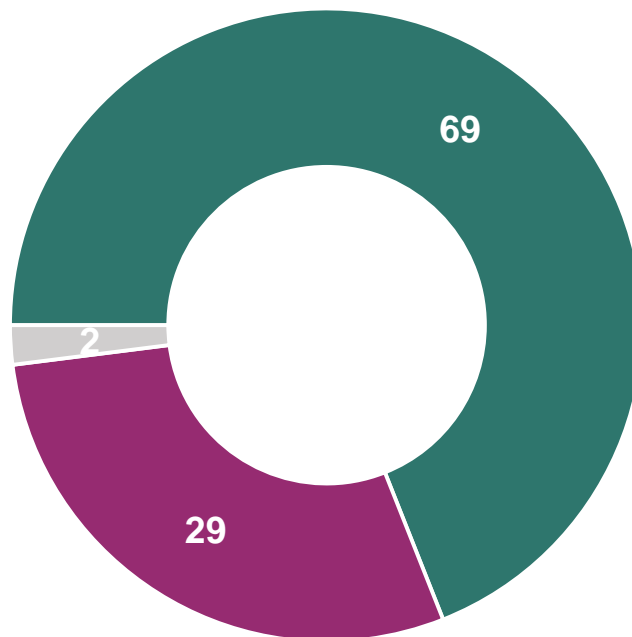
Eau et solidarité internationale



L'appréciation de la loi 1% solidarité internationale

La législation propose aux collectivités de consacrer 1% de leur budget « eau et assainissement » pour soutenir des initiatives locales d'accès à l'eau potable et d'assainissement dans les pays de l'hémisphère sud. Y êtes-vous ... ?

- À tous, en % -



Rappels « Opposé »

2013: 30%

2011: 28%

Rappels « Favorable »

2013: 70%

2011: 72%

Ensemble des Français

Favorables : 72%

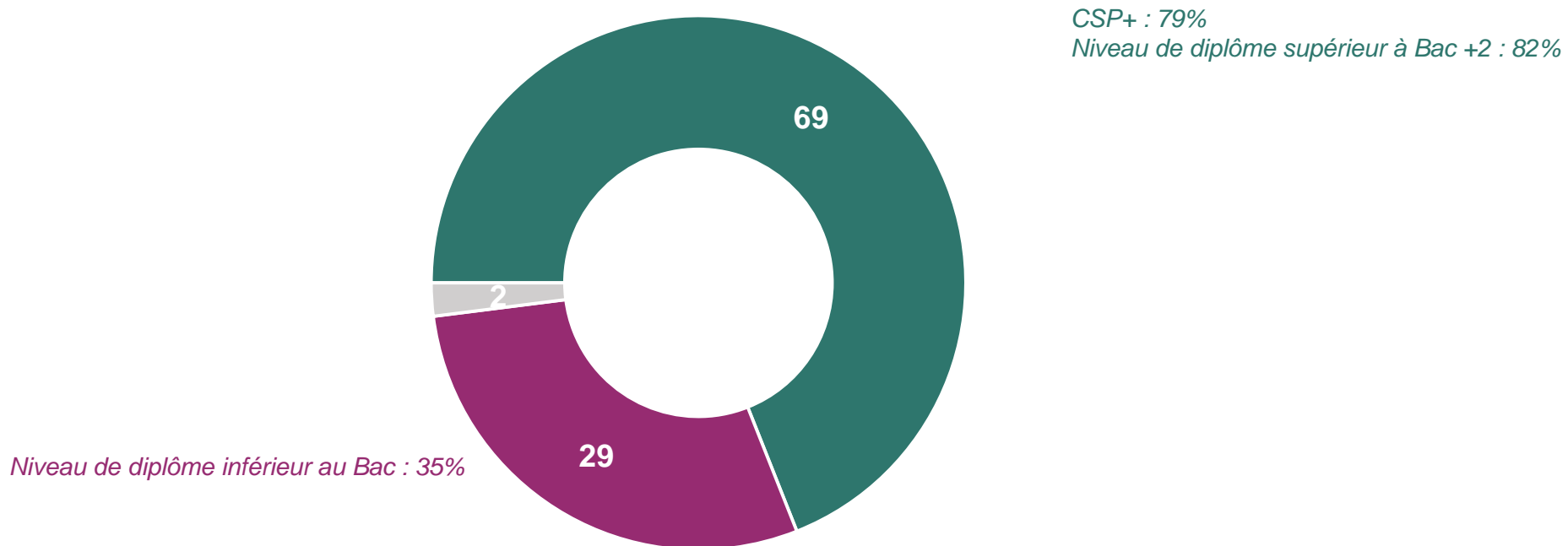
Opposés : 27%

- Favorable car il faut soutenir les pays en difficulté
- Opposé car il y a des investissements nécessaires et prioritaires à faire en France
- Ne se prononce pas

L'appréciation de la loi 1% solidarité internationale - Détails

La législation propose aux collectivités de consacrer 1% de leur budget « eau et assainissement » pour soutenir des initiatives locales d'accès à l'eau potable et d'assainissement dans les pays de l'hémisphère sud. Y êtes-vous ... ?

- À tous, en % -



- Favorable car il faut soutenir les pays en difficulté
- Opposé car il y a des investissements nécessaires et prioritaires à faire en France
- Ne se prononce pas

Contacts

Merci de noter que toute **diffusion de ces résultats** doit être accompagnée des éléments techniques suivants :
le **nom de l'institut**, le **nom du commanditaire de l'étude**,
la **méthode d'enquête**, les **dates de réalisation**, la **taille de l'échantillon**.

Suivez l'actualité de Harris Interactive sur :



www.harris-interactive.fr



[Facebook](https://www.facebook.com/harrisinteractive)



[Twitter](https://twitter.com/harrisinteractive)



[LinkedIn](https://www.linkedin.com/company/harrisinteractive)

Contacts Harris Interactive en France :

Jean-Daniel Lévy - Directeur du Département Politique & Opinion - 01 44 87 60 30 - jdlevy@harrisinteractive.fr

Laurence Lavernhe – Responsable de la communication - 01 44 87 60 94 - 01 44 87 60 30 - llavernhe@harrisinteractive.fr

ahead of what's next