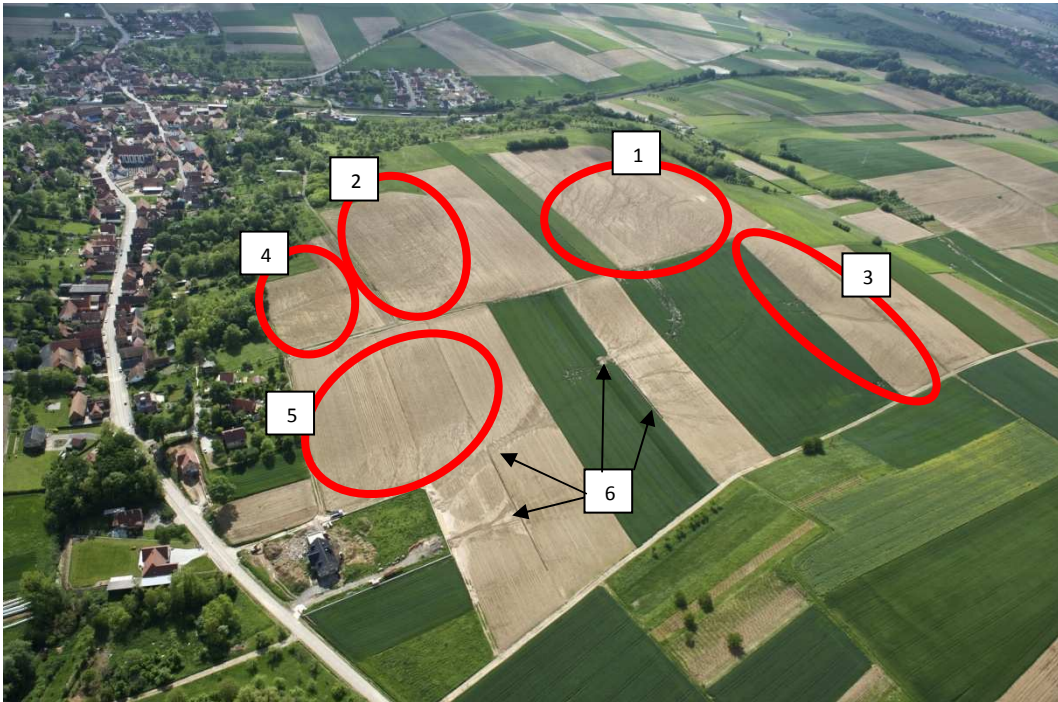


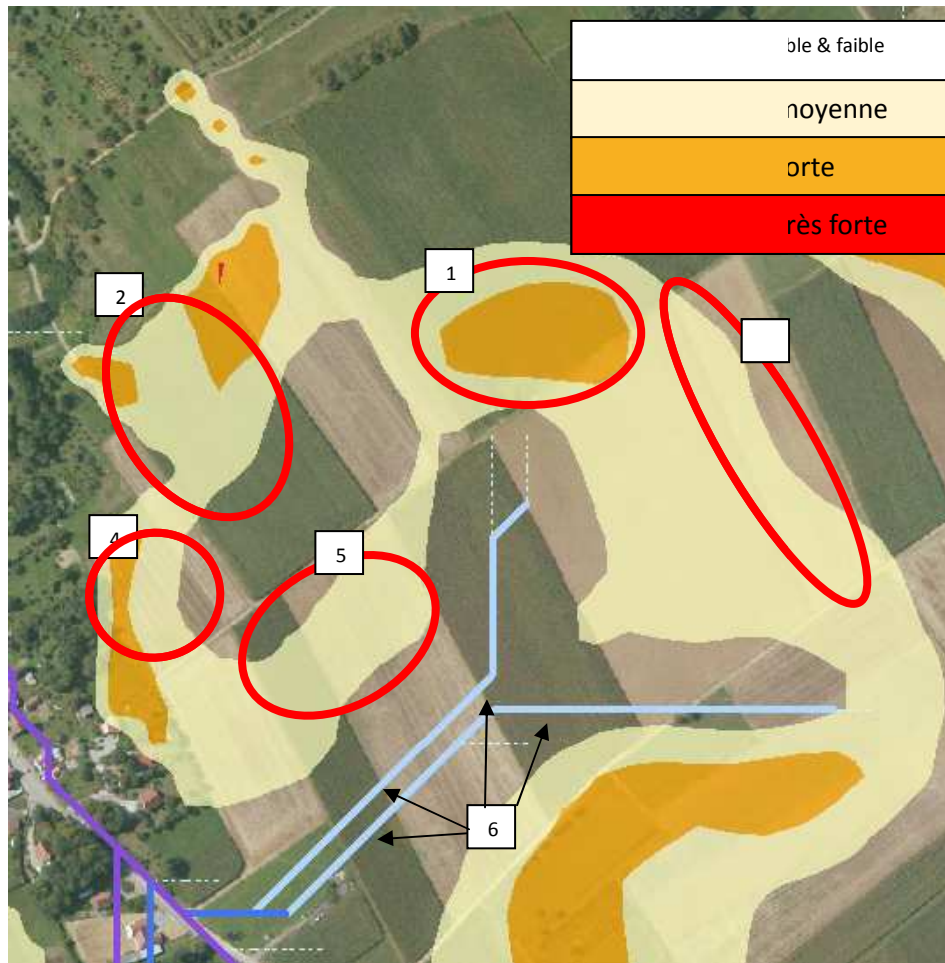
Validation des modèles d'érosion RUSLE & STREAM

Les résultats des modèles d'érosion ont fait l'objet d'une analyse comparative avec la réalité de terrain. Cette analyse s'effectue grâce aux éléments de comparaison disponibles. Concernant les formes d'érosion diffuses (RUSLE) ou concentrées (STREAM), les éléments suivants nous ont permis d'effectuer ces comparaisons :

- Observations de terrain (Printemps/ été 2009)
- Orthophotos 2007 (printemps)
- Prises de vue ballon secteur Ettendorf (2 juillet 2009)
- Campagne Photographie aérienne DRDAF (20 mai 2009)

L'exemple le plus complet, prise par ballon au niveau du lieu dit Neuenberg au Nord-Est d'Ettendorf est décrit ci-dessous :





Zone 1

Erosion diffuse modélisé comme forte, l'observation de la photographie montre la présence d'une érosion diffuse en rigoles bien marquées.



Zone 2

Erosion diffuse modélisé comme moyenne, l'observation de la photographie montre la présence d'une érosion diffuse en griffures, plus nombreuse et moins marquées que les rigoles de la zone 1 témoignant d'une érosion diffuse réelle mais de moindre intensité.



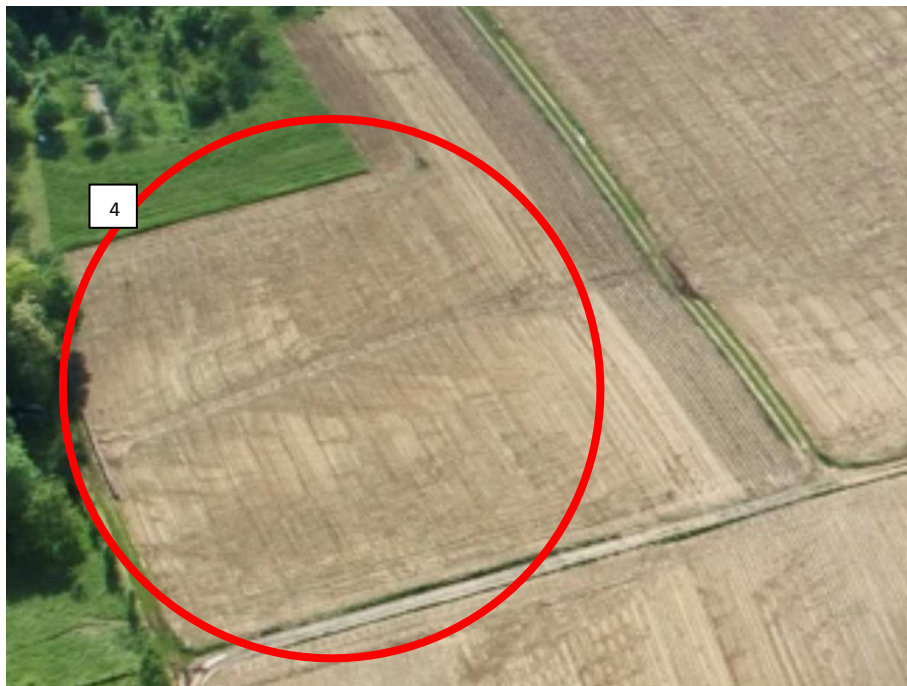
Zone 3

Erosion diffuse modélisé comme moyenne, l'observation de la photographie montre la présence d'une érosion diffuse en griffures sur toute la largeur de la parcelle. La partie amont de la parcelle modélisée comme zone à érosion diffuse faible ne présente pas de traces d'érosion. La parcelle aval est en blé et ne présente donc pas de traces d'érosion diffuse, plus nombreuse et moins marquées que les rigoles de la zone 1 témoignant d'une érosion diffuse réelle mais de moindre intensité. A noter cependant la présence d'une forme d'érosion plus concentrée dont l'influence du chemin de crête dans son apparition semble être importante.



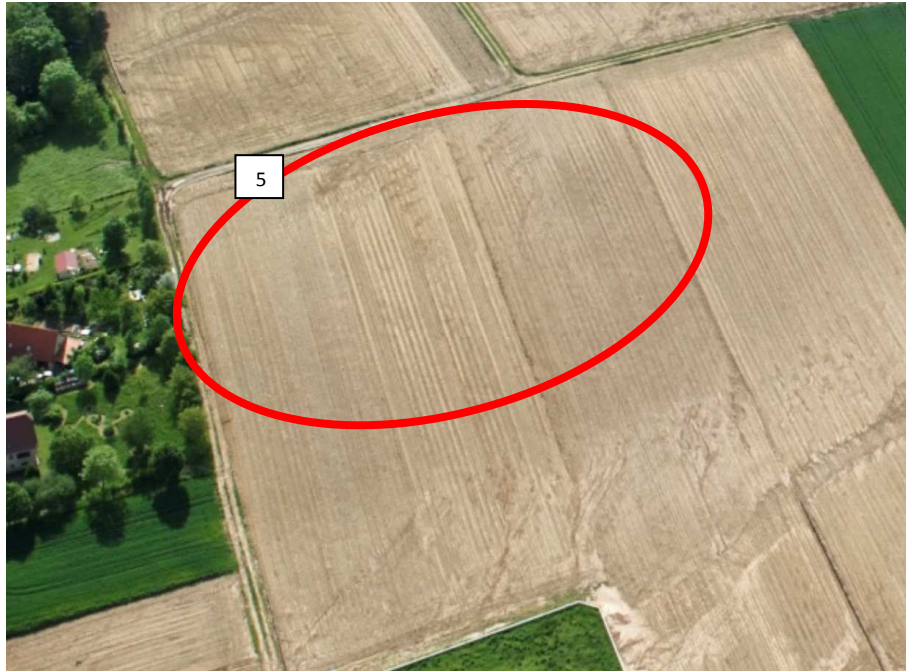
Zone 4

Erosion diffuse modélisé comme moyenne à forte en bas de parcelle, l'observation de la photographie montre la présence d'une érosion diffuse en griffure sur l'ensemble de la parcelle avec une tendance à l'érosion plus intense en rigole vers l'aval. De même que pour la zone 3, on note la présence d'une forme d'érosion plus concentrée dont l'influence du chemin agricole amont dans son apparition semble être importante.



Zone 5

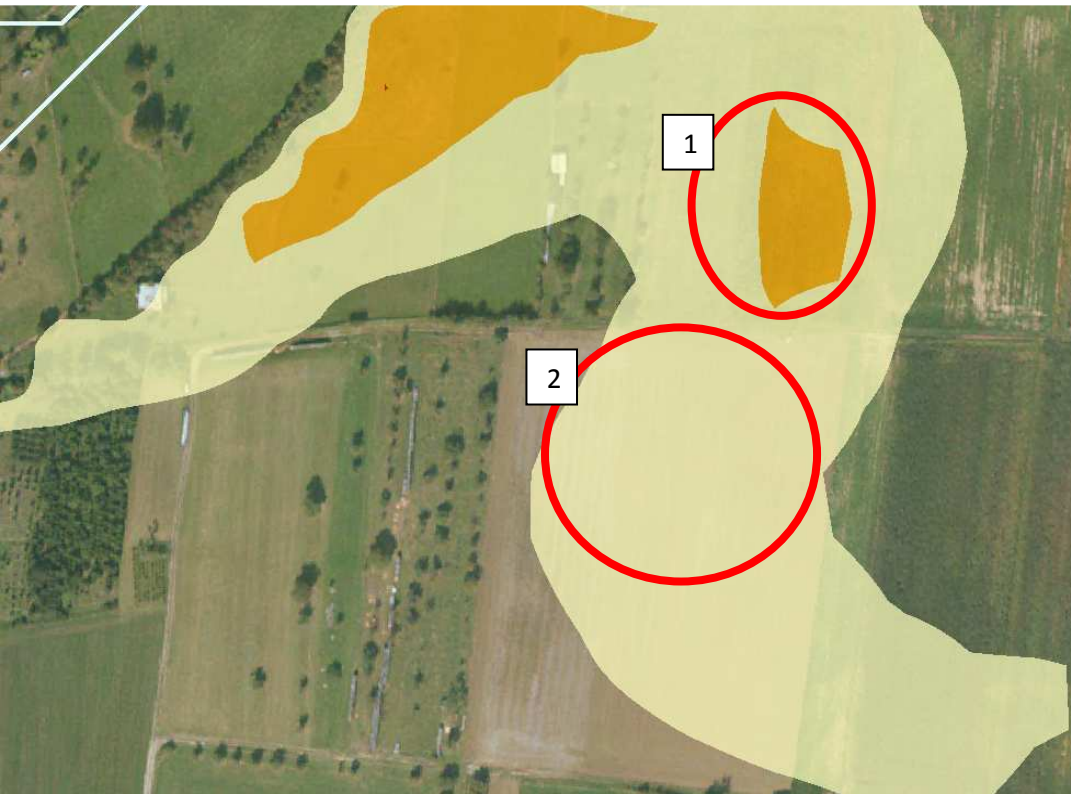
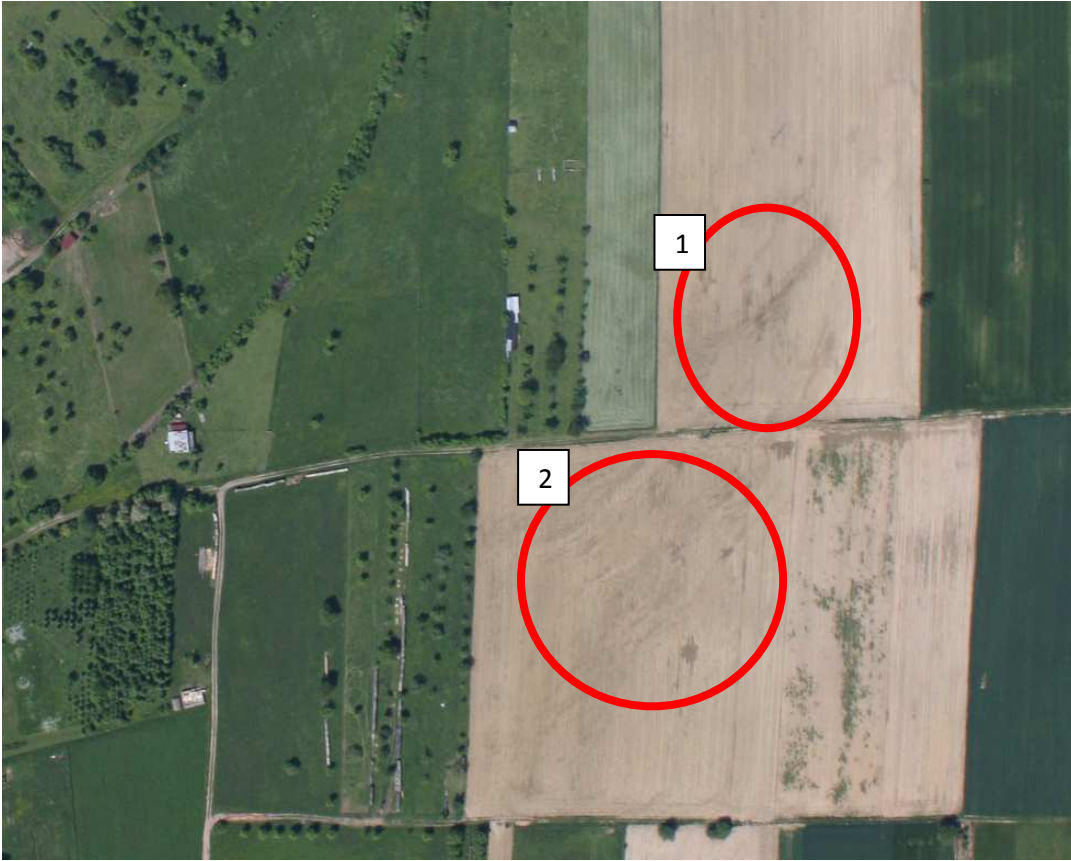
Erosion diffuse modélisé comme moyenne, l'observation de la photographie ne montre pas la présence de marque d'érosion à première vue. Cependant la parcelle est cultivée dans le sens de la pente et l'érosion diffuse s'effectue au niveau des sillons uniquement, d'où l'impossibilité de le voir sur la photographie. En revanche, en partie aval de la parcelle, les formes de dépôt visible en sortie de sillons prouvent la présence d'une érosion notable en amont.



Zone 6

L'observation de la photographie montre, tout comme la modélisation STREAM, la présence de deux axes d'écoulements concentrés en amont immédiat de l'habitation. Plus en amont sur le versant, ces axes d'écoulements se ramifient et sont moins concentrés, relevant plus d'un écoulement diffus, dont le cheminement est plus incertain.





AUTRES ZONES

