

ETUDE GLOBALE PREALABLE A LA RESTAURATION ET A LA PROTECTION CONTRE LES INONDATIONS DE L'ALBE ET DE SES AFFLUENTS


ANNEXES CARTOGRAPHIQUES  
RAPPORT DE D'ETAPE 3



L'Albe à Léning

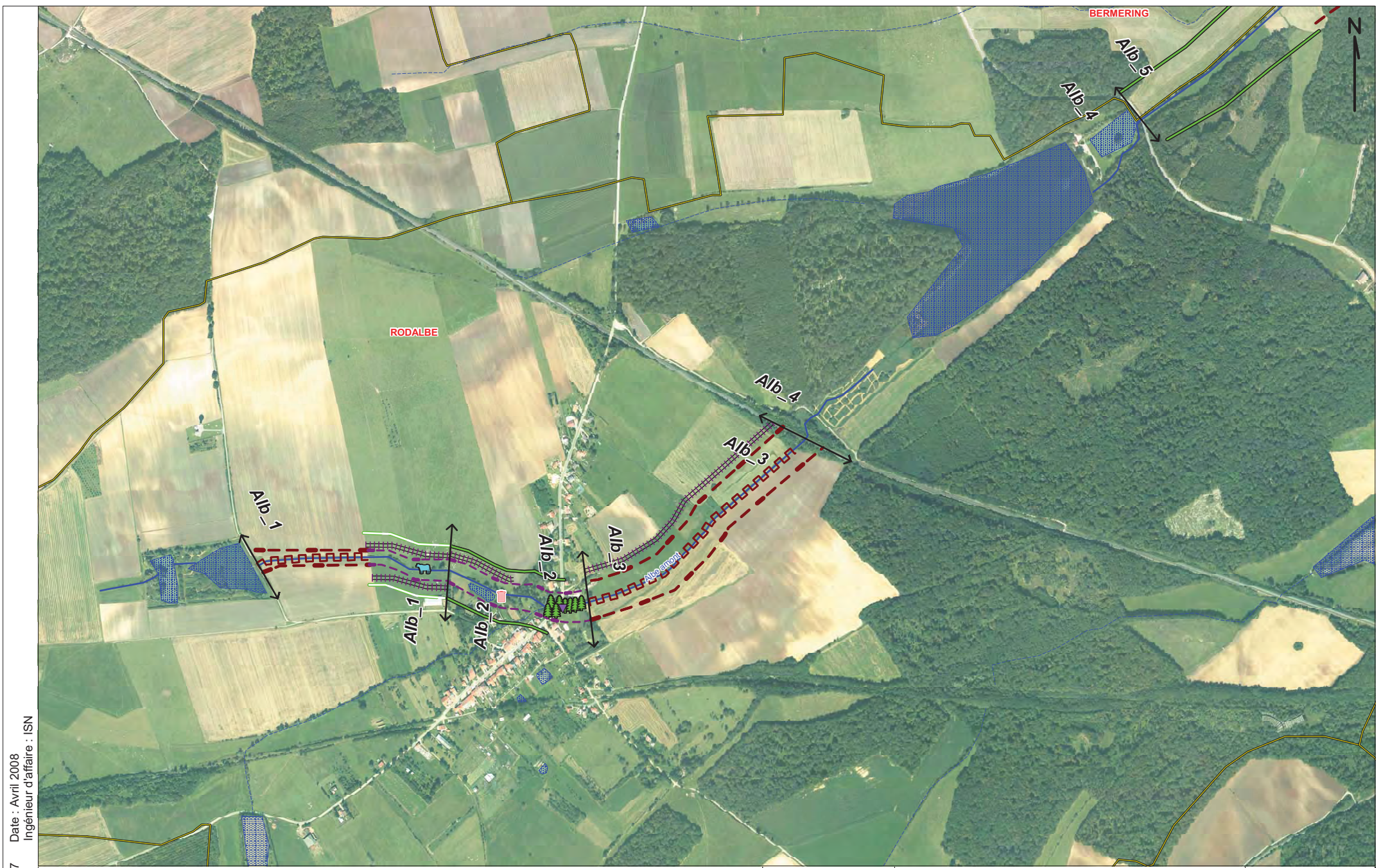


L'Albe au Val de Guéblange

 VALPARC 9B rue du Parc 67 205 OBERHAUSBERGEN Tél. : 03 88 27 11 50 Fax : 03 88 27 11 57	N° Affaire	4 63 0527			Etabli par	Vérifié par	Date du contrôle
	Pole	URB / FLU					
	Date	Avril 2008			VMZ ISN	PES	Avril 2008
	Indice	A	B				

A : CARTES DU VOLET INONDATION




ANNEXE A 1 : CARTES DES ENJEUX



Rapport : 4630527  
 Date : Avril 2008  
 Ingénieur d'affaire : ISN  
 Projeur : VMZ

La légende actions est présentée sur une feuille séparée A4

Sources : BD Carto, BD ortho

	<b>COMMUNAUTE DE COMMUNES DU SAULNOIS</b>	Echelle : 1/10 000
	<b>Aménagements sur le Buschbach, l'Albe et le Lenzbronnenbach</b>	
Avril 2008	Etude globale préalable à la restauration et à la protection contre les inondations de l'Albe et de ses affluents	Albe 1

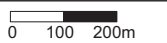


COMMUNAUTE DE COMMUNES DU SAULNOIS

Echelle : 1/10 000



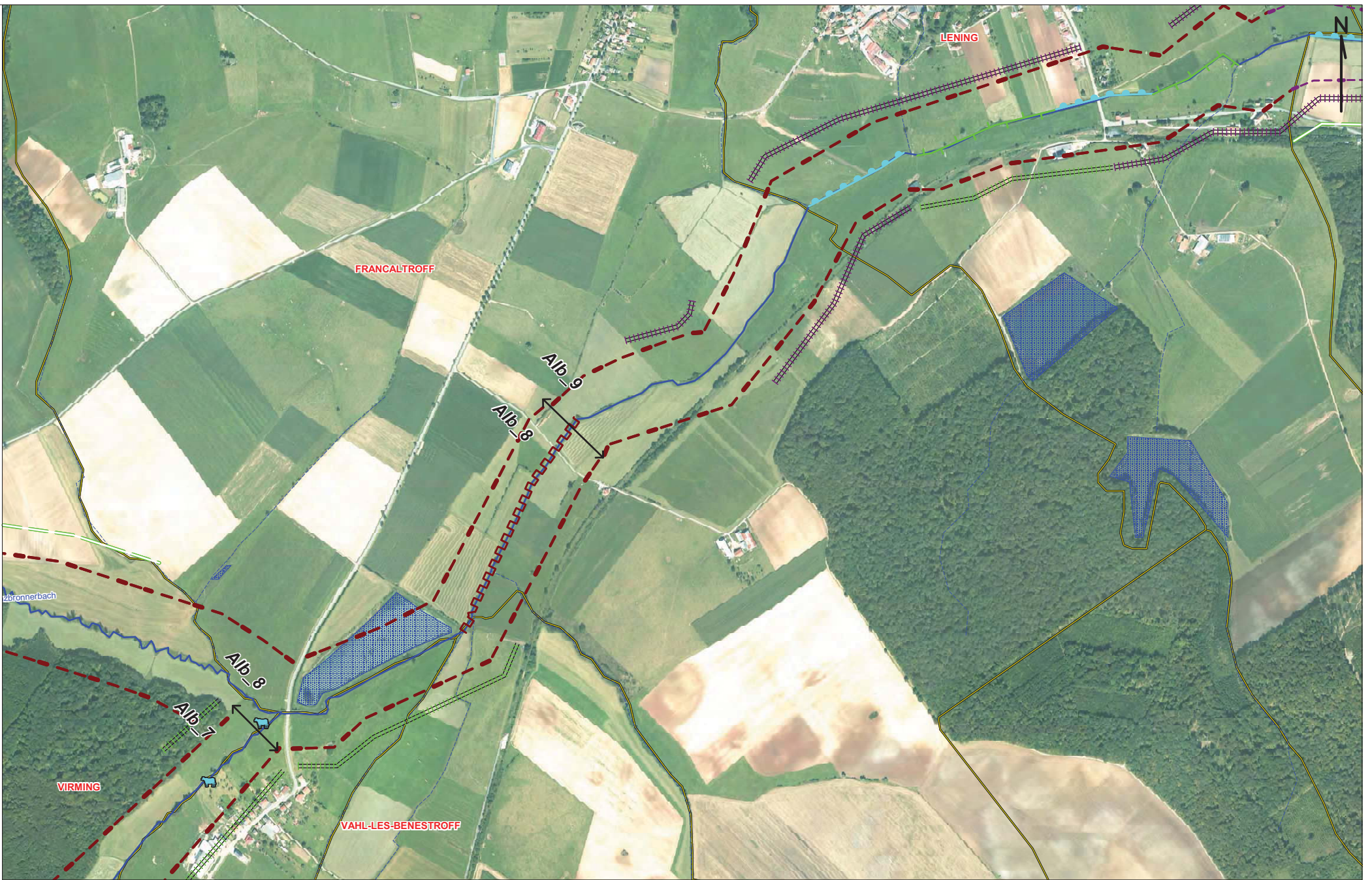
Aménagements sur le Buschbach,  
 l'Albe et le Lenzbronnenbach



Avril 2008

Etude globale préalable à la restauration et à la protection contre les inondations de l'Albe et de ses affluents

Albe 2



  
 Saulnois  
 Communauté de Communes

  
 SOGREAH  
 Ingénierie Environnement

Avril 2008

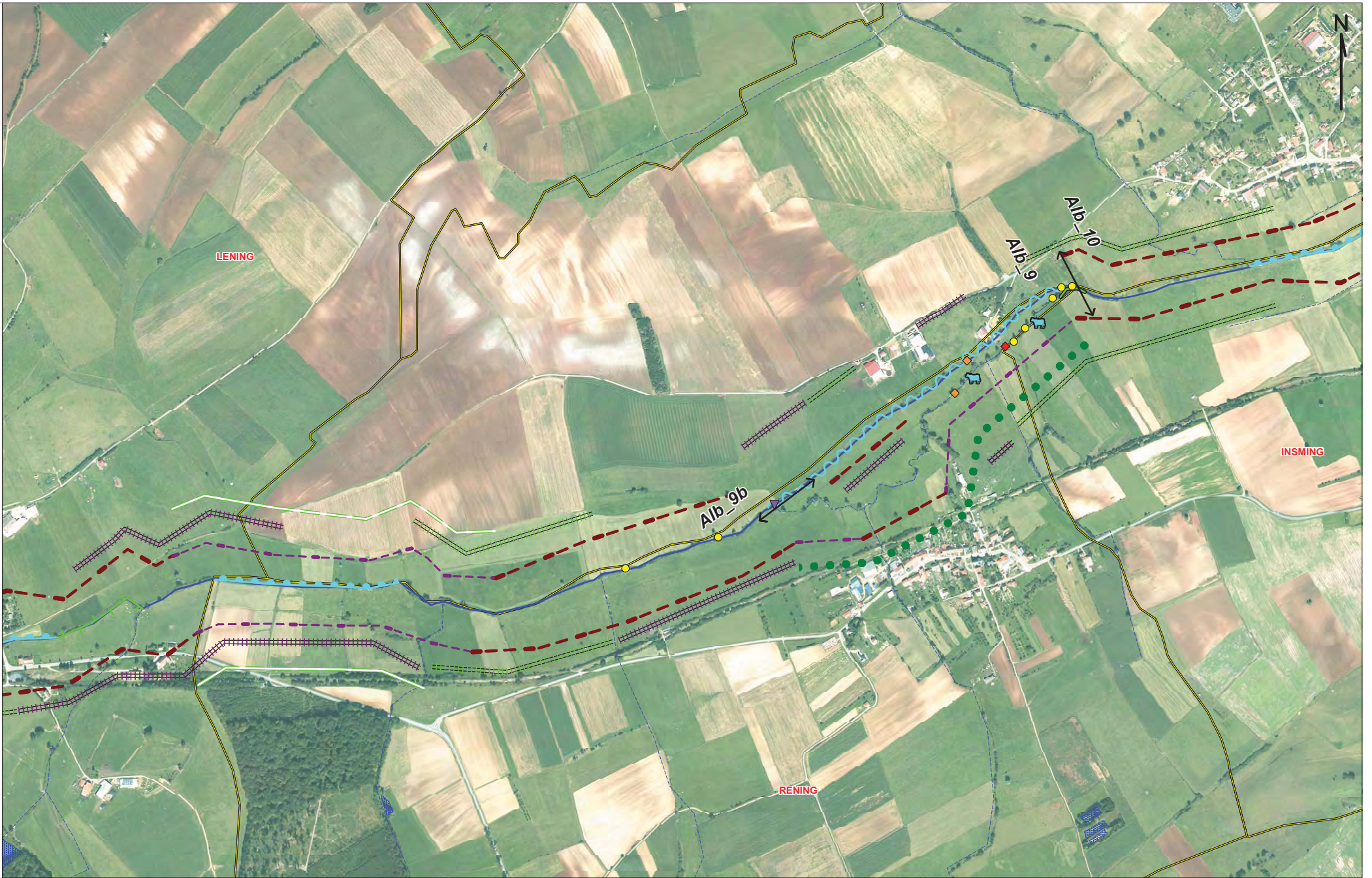
**COMMUNAUTE DE COMMUNES DU SAULNOIS**

**Aménagements sur le Buschbach,  
 l'Albe et le Lenzbronnenbach**

Etude globale préalable à la restauration et à la protection contre les inondations de l'Albe et de ses affluents

Echelle : 1/10 000





La légende actions est présentée sur une feuille séparée A4

Sources : BD Carto, BD ortho

**Saulnois**  
 Communauté de Communes

**SOGREAH**  
 Ingénierie - Environnement

Avril 2008

**COMMUNAUTE DE COMMUNES DU SAULNOIS**

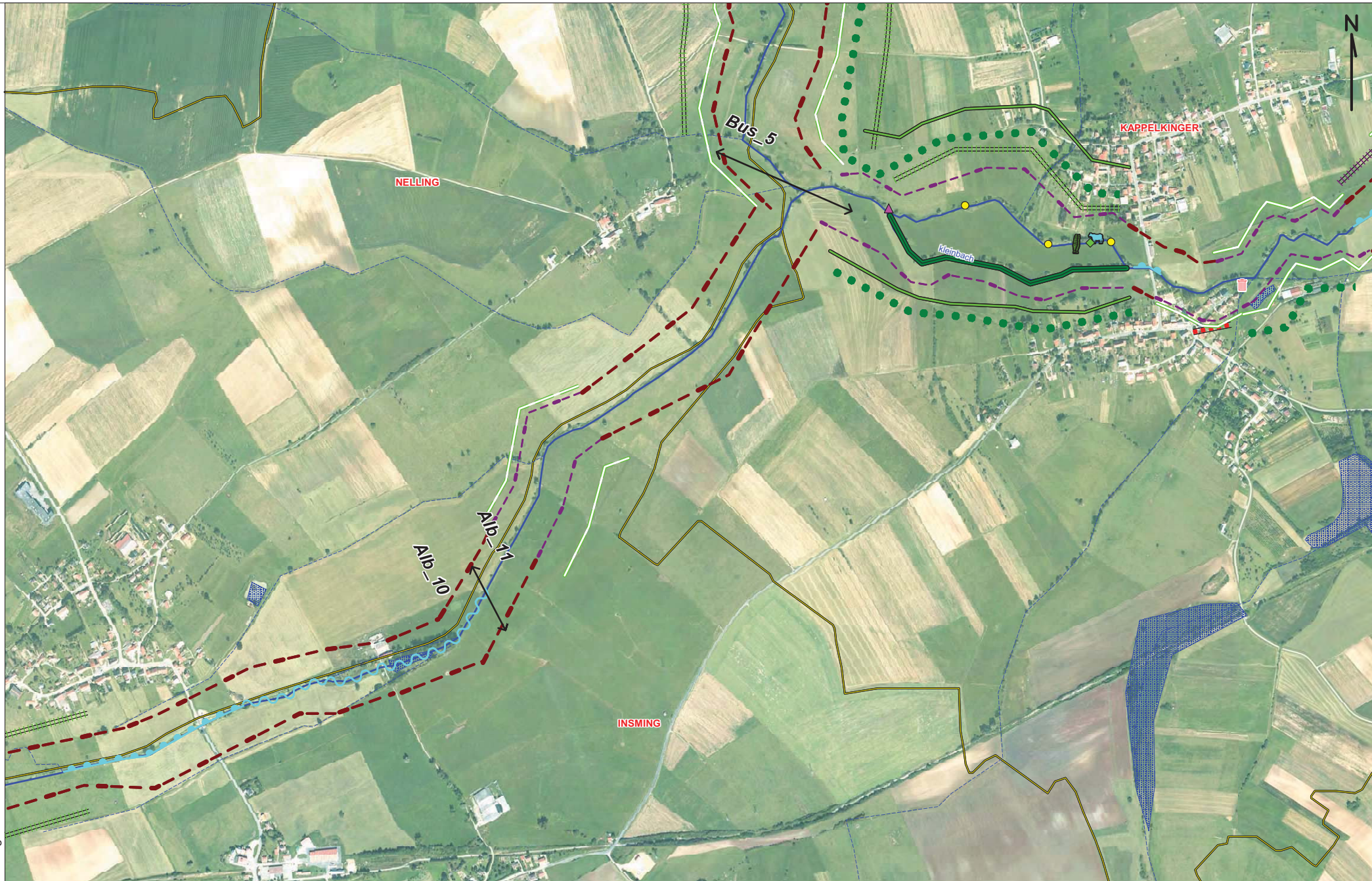
**Aménagements sur le Buschbach,  
 l'Albe et le Lenzbronnenbach**

Etude globale préalable à la restauration et à la protection contre les inondations de l'Albe et de ses affluents

Echelle : 1/10 000

0 100 200m

Albe 4



La légende actions est présentée sur une feuille séparée A4

Sources : BD Carto, BD ortho



COMMUNAUTE DE COMMUNES DU SAULNOIS

Echelle : 1/10 000



**Aménagements sur le Buschbach,  
 l'Albe et le Lenzbronnenbach**

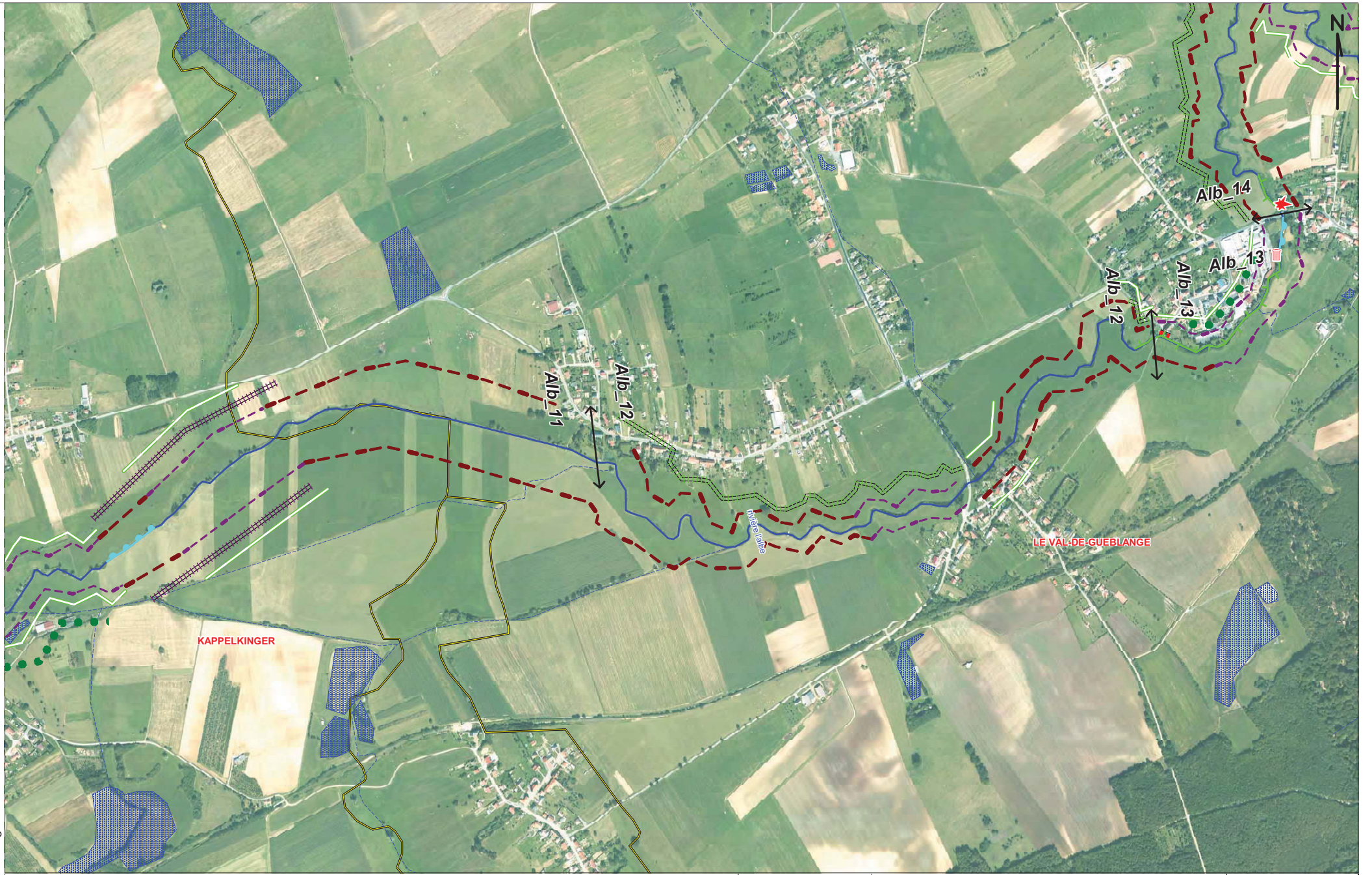


Avril 2008

Etude globale préalable à la restauration et à la protection contre les inondations de l'Albe et de ses affluents

Albe 5





La légende actions est présentée sur une feuille séparée A4

Sources : BD Carto, BD ortho

**Saulnois**  
 Communauté de Communes

**SOGREAH**  
 Ingénierie - Environnement

Avril 2008

**COMMUNAUTE DE COMMUNES DU SAULNOIS**

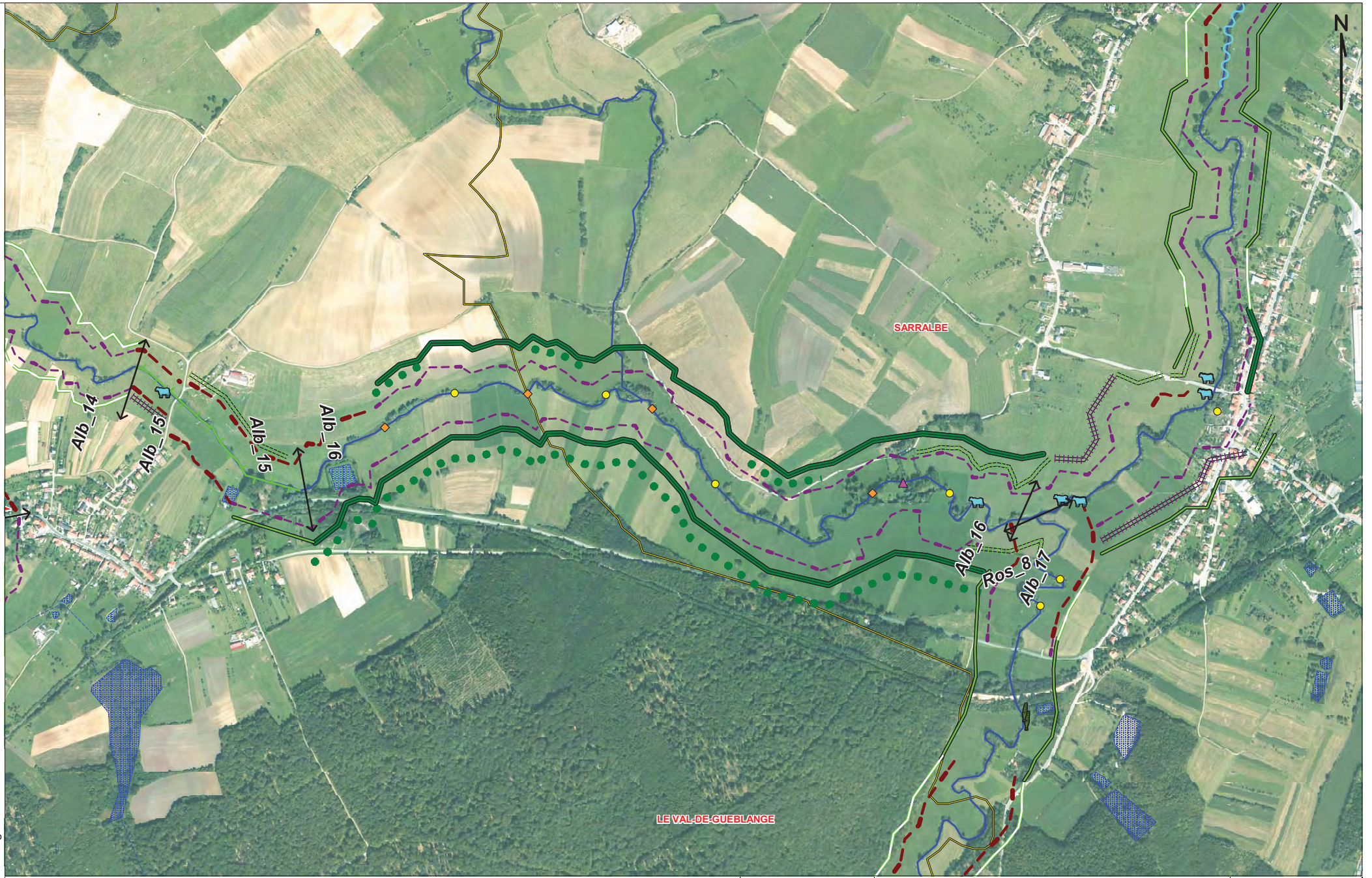
**Aménagements sur le Buschbach, l'Albe et le Lenzbronnenbach**

Etude globale préalable à la restauration et à la protection contre les inondations de l'Albe et de ses affluents

Echelle : 1/10 000




0 100 200m

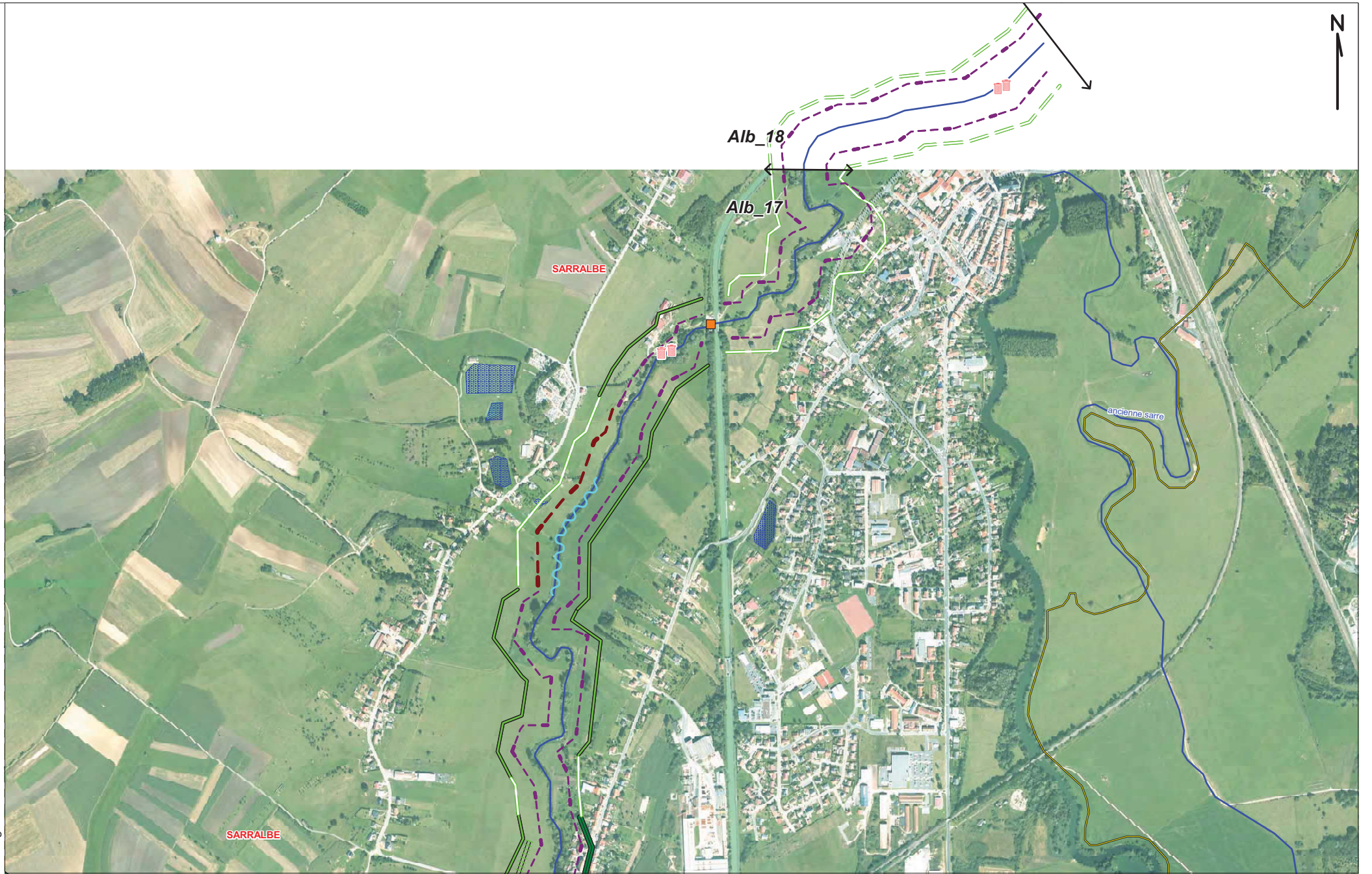
Albe 6



La légende actions est présentée sur une feuille séparée A4

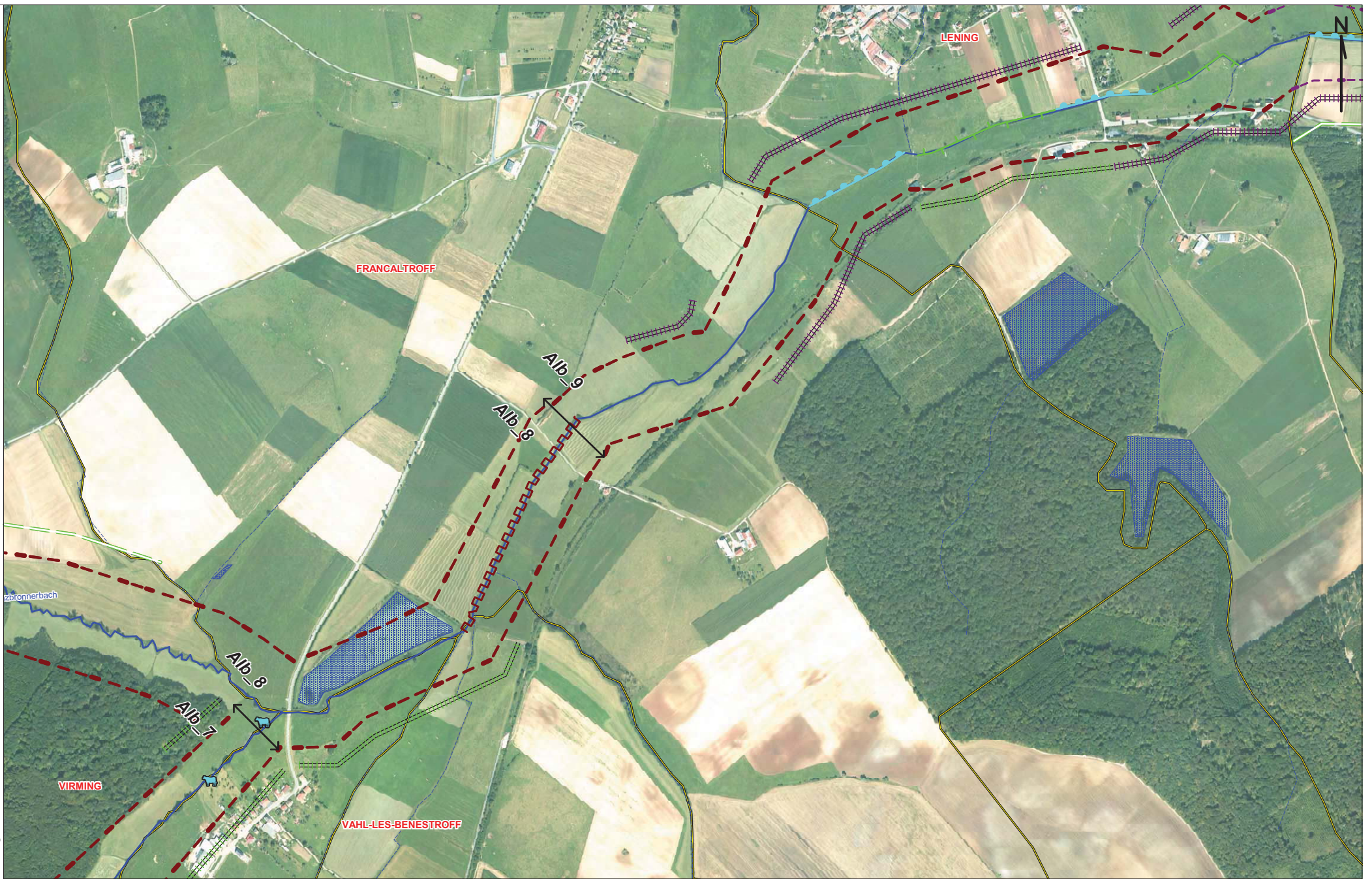
Sources : BD Carto, BD ortho

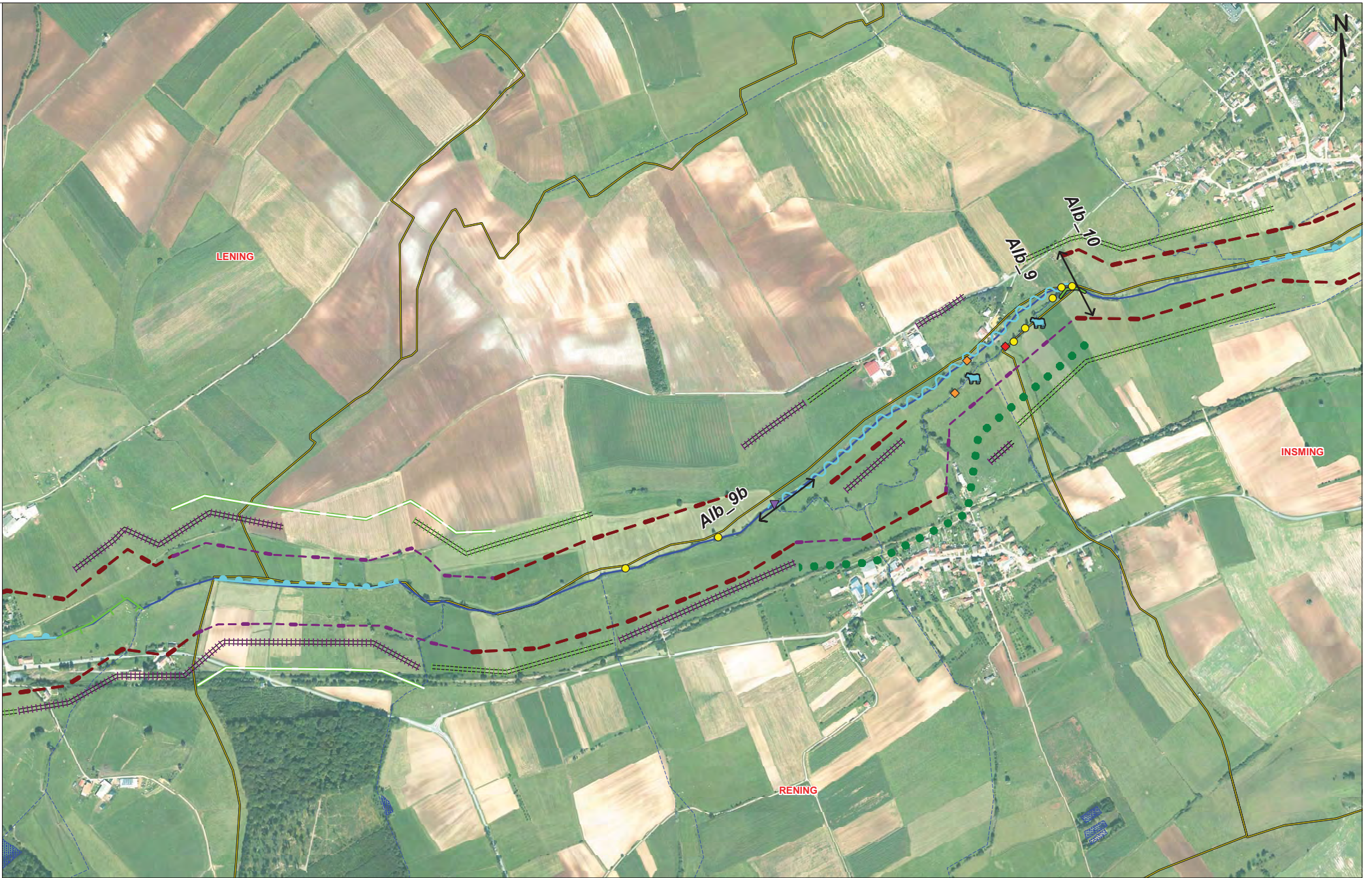
	<p><b>COMMUNAUTE DE COMMUNES DU SAULNOIS</b></p>	<p>Echelle : 1/10 000</p>
	<p><b>Aménagements sur le Buschbach, l'Albe et le Lenzbronnenbach</b></p>	
<p>Avril 2008</p>	<p>Etude globale préalable à la restauration et à la protection contre les inondations de l'Albe et de ses affluents</p>	<p>Albe 7</p>











La légende actions est présentée sur une feuille séparée A4

Sources : BD Carto, BD ortho



COMMUNAUTE DE COMMUNES DU SAULNOIS

Echelle : 1/10 000



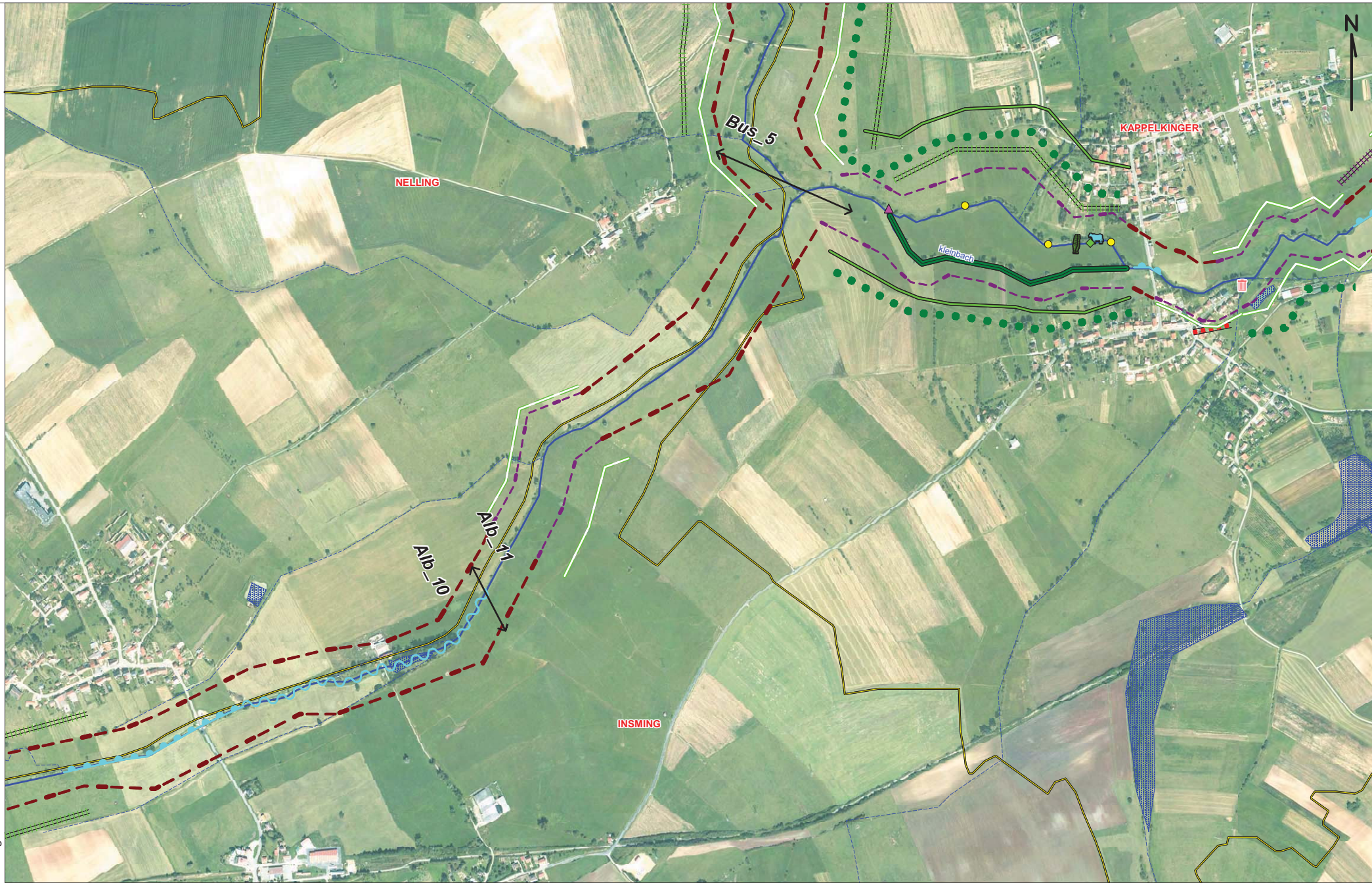
**Aménagements sur le Buschbach,  
 l'Albe et le Lenzbronnenbach**



Avril 2008

Etude globale préalable à la restauration et à la protection contre les inondations de l'Albe et de ses affluents

Albe 4







La légende actions est présentée sur une feuille séparée A4

Sources : BD Carto, BD ortho

**Saulnois**  
 Communauté de Communes

**SOGREAH**  
 CONSULTANTS

Avril 2008

**COMMUNAUTE DE COMMUNES DU SAULNOIS**

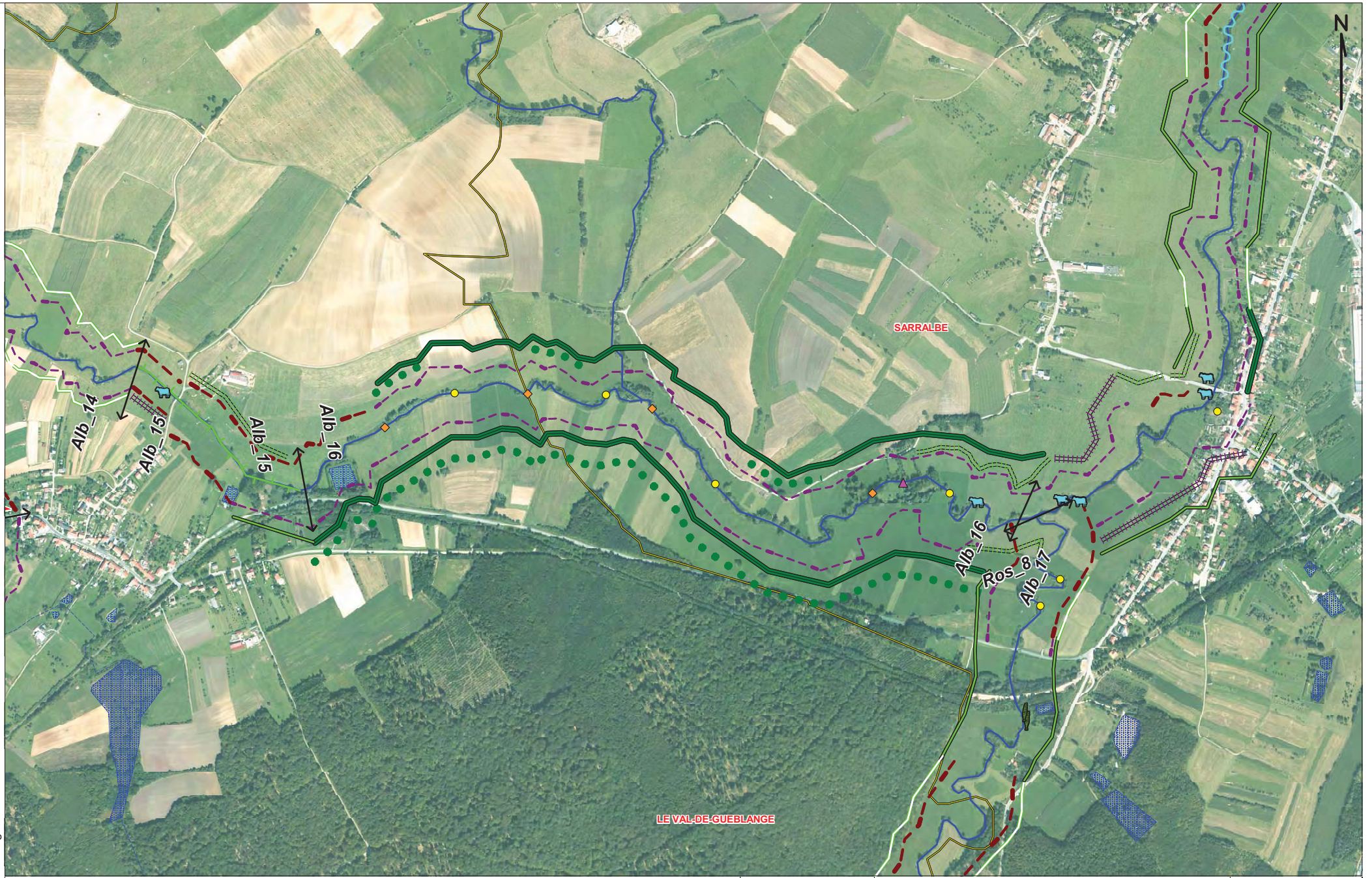
**Aménagements sur le Buschbach,  
 l'Albe et le Lenzbronnenbach**

Etude globale préalable à la restauration et à la protection contre les inondations de l'Albe et de ses affluents

Echelle : 1/10 000




0 100 200m

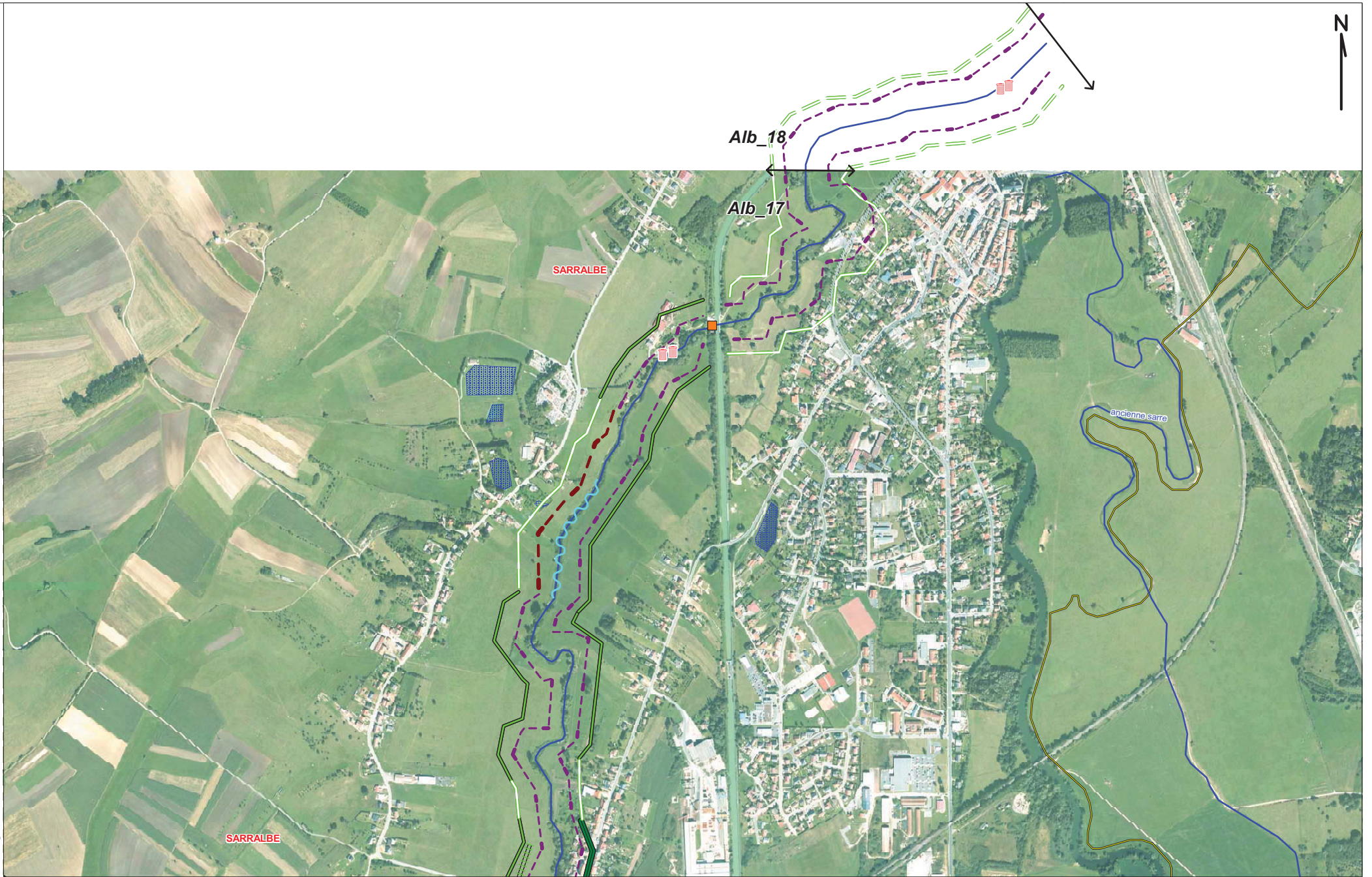
Albe 6

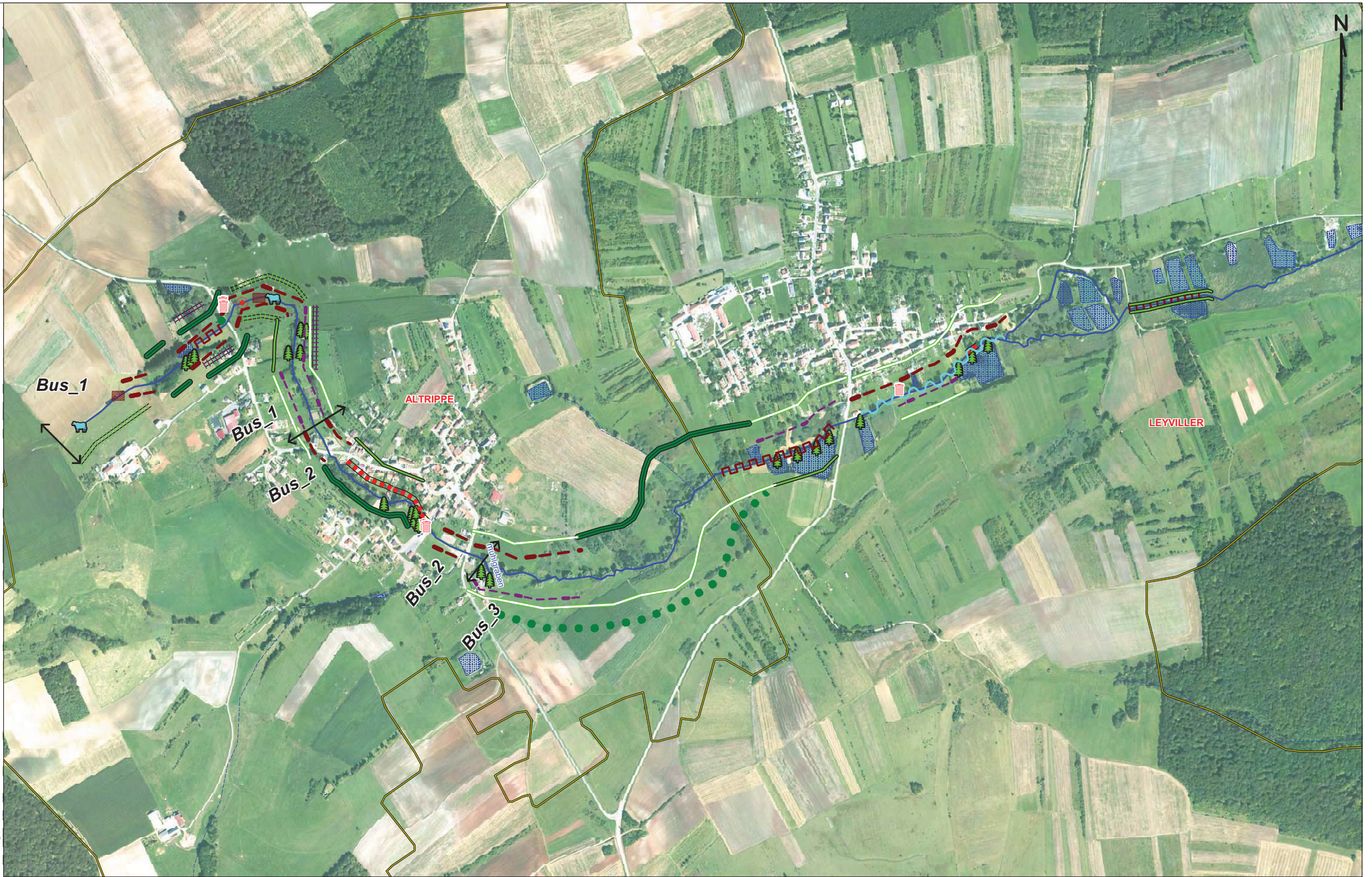





La légende actions est présentée sur une feuille séparée A4

Sources : BD Carto, BD ortho

	<p><b>COMMUNAUTE DE COMMUNES DU SAULNOIS</b></p>	<p>Echelle : 1/10 000</p>
	<p><b>Aménagements sur le Buschbach, l'Albe et le Lenzbronnenbach</b></p>	
<p>Avril 2008</p>	<p>Etude globale préalable à la restauration et à la protection contre les inondations de l'Albe et de ses affluents</p>	<p>Albe 7</p>





	<p><b>COMMUNAUTE DE COMMUNES DU SAULNOIS</b></p>	<p>Echelle : 1/10 000</p>
	<p><b>Aménagements sur le Buschbach, l'Albe et le Lenzbronnenbach</b></p>	
<p>Avril 2008</p>	<p>Etude globale préalable à la restauration et à la protection contre les inondations de l'Albe et de ses affluents</p>	<p>Buschbach 1</p>



La légende actions est présentée sur une feuille séparée A4

Sources : BD Carto, BD ortho

**Saulnois**  
 Communauté de Communes

**SOGREAH**  
 CONSULTANTS

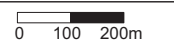
Avril 2008

COMMUNAUTE DE COMMUNES DU SAULNOIS

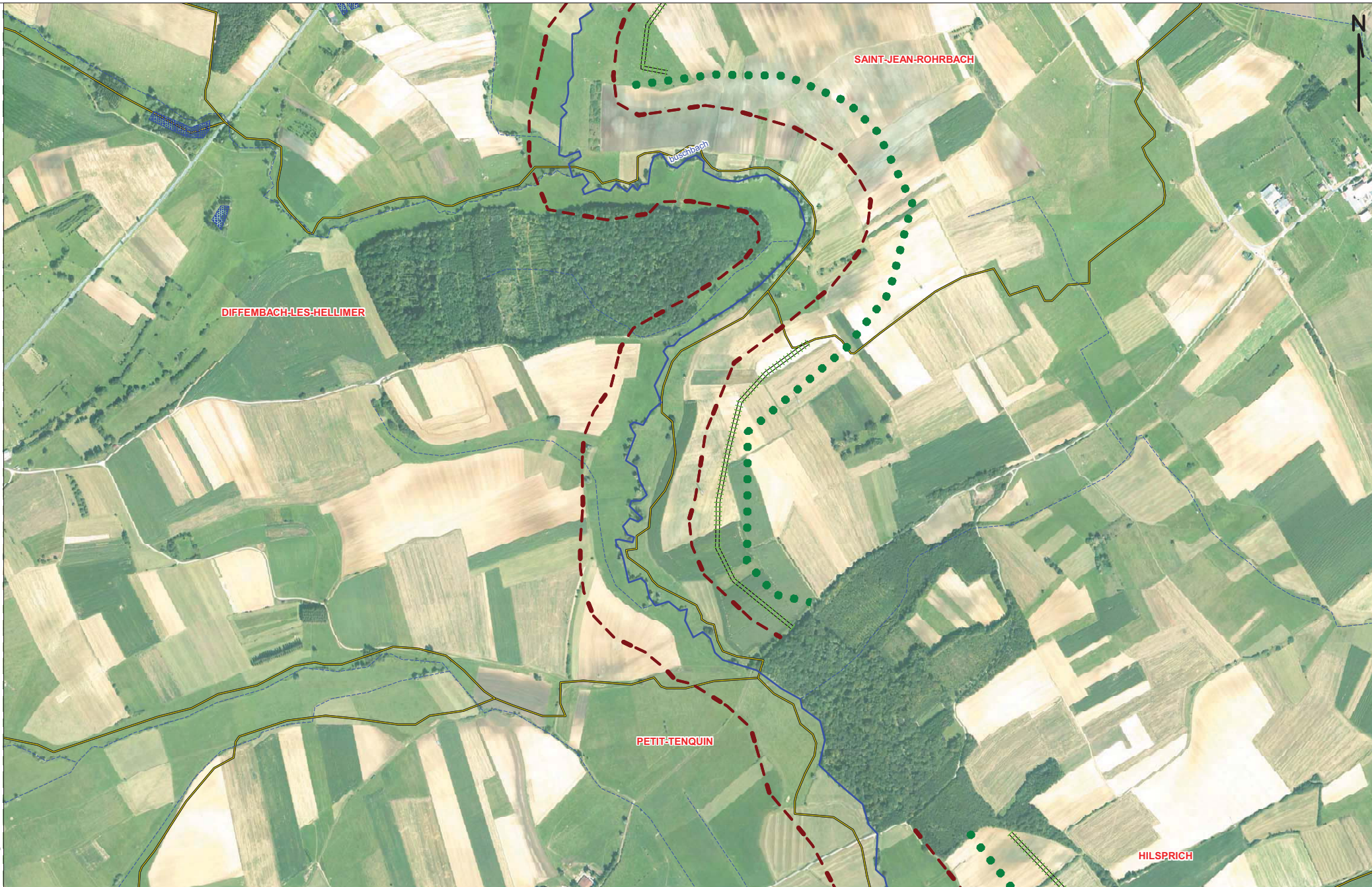
**Aménagements sur le Buschbach,  
 l'Albe et le Lenzbronnenbach**

Etude globale préalable à la restauration et à la protection contre les inondations de l'Albe et de ses affluents

Echelle : 1/10 000



Buschbach 2





La légende actions est présentée sur une feuille séparée A4

Sources : BD Carto, BD ortho

  
**Saulnois**  
 Communauté de Communes

  
**SOGREAH**  
 CONSULTANTS

Avril 2008

**COMMUNAUTE DE COMMUNES DU SAULNOIS**

**Aménagements sur le Buschbach,  
 l'Albe et le Lenzbronnenbach**

Etude globale préalable à la restauration et à la protection contre les inondations de l'Albe et de ses affluents

Echelle : 1/10 000



Buschbach 4



La légende actions est présentée sur une feuille séparée A4

Sources : BD Carto, BD ortho



COMMUNAUTE DE COMMUNES DU SAULNOIS

Echelle : 1/10 000



Aménagements sur le Buschbach,  
 l'Albe et le Lenzbronnenbach



Avril 2008

Etude globale préalable à la restauration et à la protection contre les inondations de l'Albe et de ses affluents

Lenzbronnenbach 1





La légende actions est présentée sur une feuille séparée A4



Avril 2008



COMMUNAUTÉ DE COMMUNES DU SAULNOIS

Aménagements sur la Rose et la Rode

Etude globale préalable à la restauration et à la protection contre les inondations de l'Albe et de ses affluents

Echelle : 1/10 000



Rode 1

La légende actions est présentée sur une feuille séparée A4

Avril 2008



COMMUNAUTÉ DE COMMUNES DU SAULNOIS

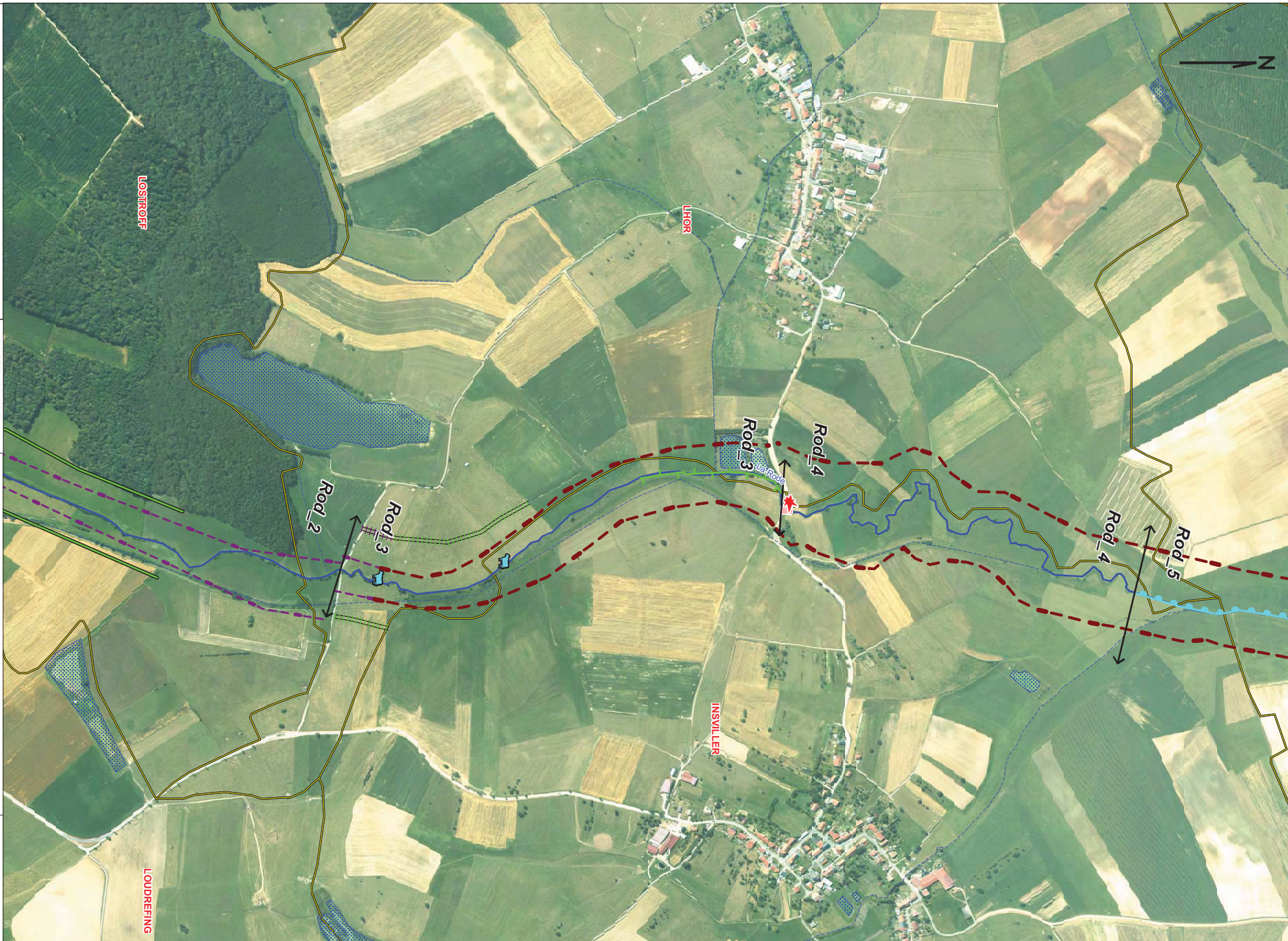
Echelle : 1/10 000

Aménagements sur la Rose et la Rode

Etude globale préalable à la restauration et à la protection contre les inondations de l'Albe et de ses affluents

0 100 200m

Rode 2



La légende actions est présentée sur une feuille séparée A4



Avril 2008



COMMUNAUTÉ DE COMMUNES DU SAULNOIS

Aménagements sur la Rose et la Rode

Etude globale préalable à la restauration et à la protection contre les inondations de l'Albe et de ses affluents

Echelle : 1/10 000



Rose 1

La légende actions est présentée sur une feuille séparée A4



Avril 2008



COMMUNAUTÉ DE COMMUNES DU SAULNOIS

Aménagements sur la Rose et la Rode

Etude globale préalable à la restauration et à la protection contre les inondations de l'Albe et de ses affluents

Echelle : 1/10 000



Rose 2



La légende actions est présentée sur une feuille séparée A4

Avril 2008



COMMUNAUTÉ DE COMMUNES DU SAULTNOIS

Aménagements sur la Rose et la Rode

Etude globale préalable à la restauration et à la protection contre les inondations de l'Albe et de ses affluents

Echelle : 1/10 000



Rose 3-Rode 3

La légende actions est présentée sur une feuille séparée A4



Avril 2008



COMMUNAUTÉ DE COMMUNES DU SAULNOIS

Aménagements sur la Rose et la Rode

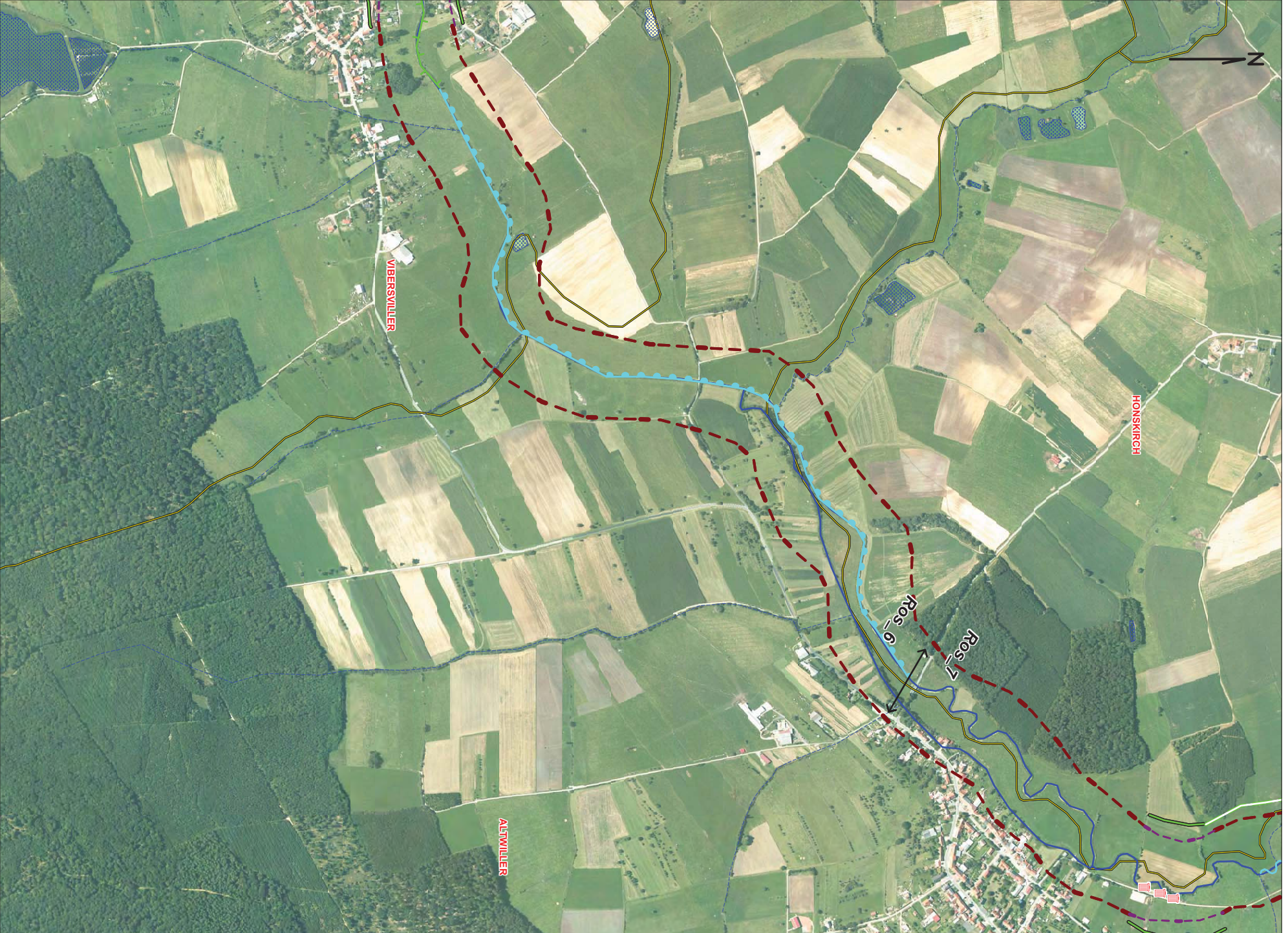
Etude globale préalable à la restauration et à la protection contre les inondations de l'Albe et de ses affluents

Echelle : 1/10 000



Rose 4

La légende actions est présentée sur une feuille séparée A4



Avril 2008



COMMUNAUTÉ DE COMMUNES DU SAULTNOIS

Aménagements sur la Rose et la Rode

Etude globale préalable à la restauration et à la protection contre les inondations de l'Albe et de ses affluents

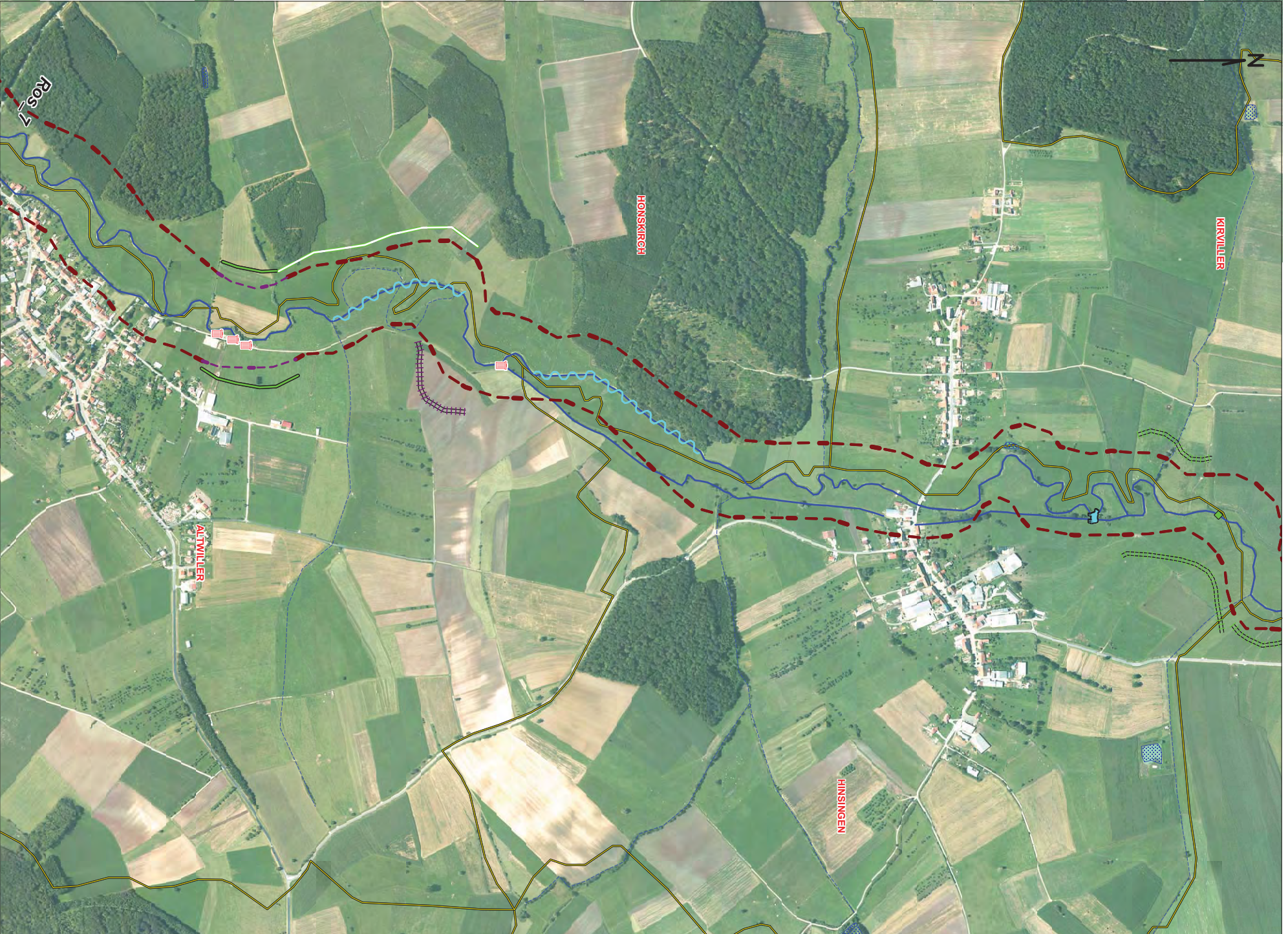
Echelle : 1/10 000



Rose 5



La légende actions est présentée sur une feuille séparée A4



Avril 2008



COMMUNAUTÉ DE COMMUNES DU SAULTNOIS

Aménagements sur la Rose et la Rode

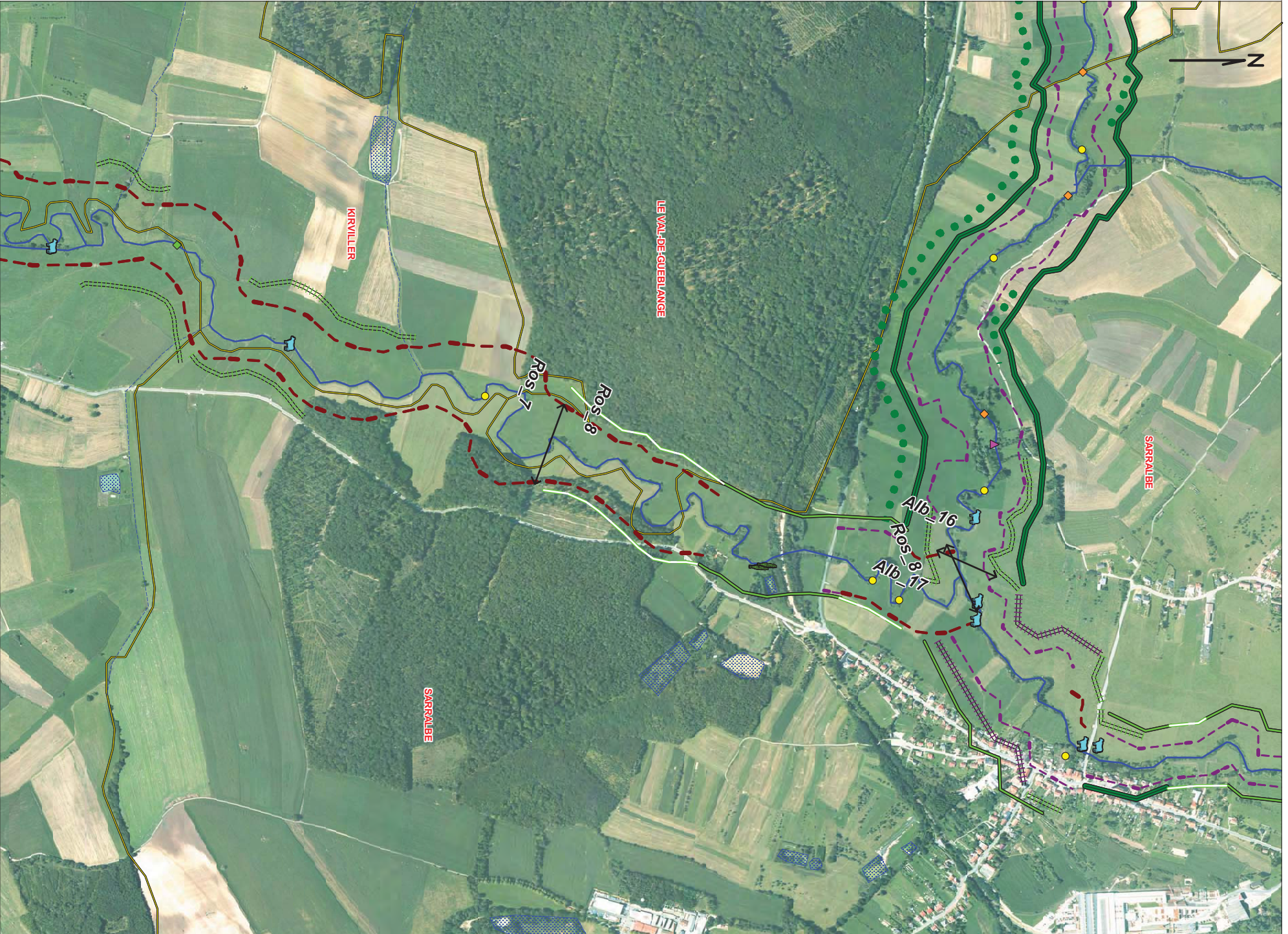
Etude globale préalable à la restauration et à la protection contre les inondations de l'Albe et de ses affluents

Echelle : 1/10 000



Rose 6

La légende actions est présentée sur une feuille séparée A4



Avril 2008



COMMUNAUTÉ DE COMMUNES DU SAÛNOIS

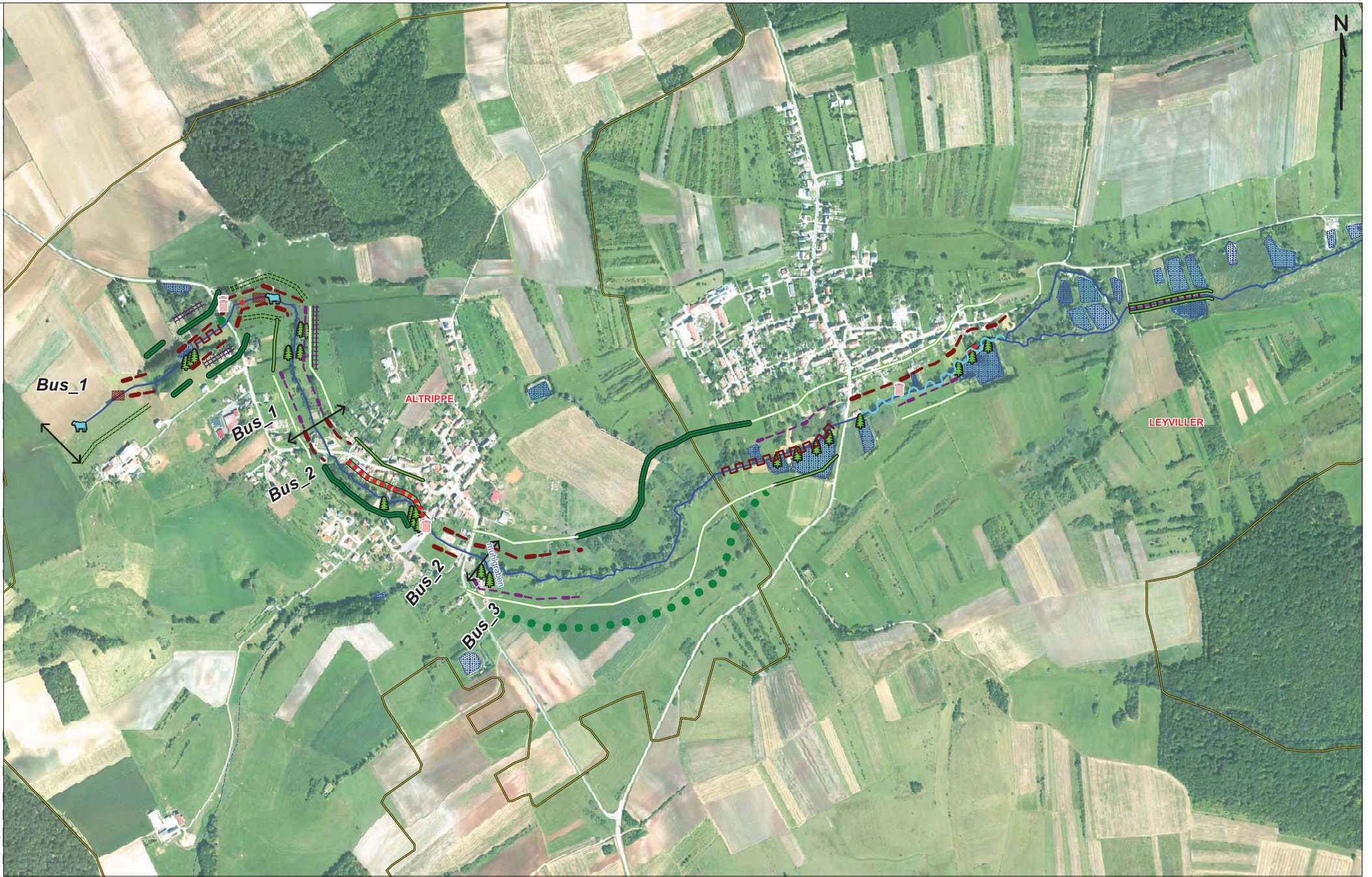
Aménagements sur la Rose et la Rode

Etude globale préalable à la restauration et à la protection contre les inondations de l'Albe et de ses affluents

Echelle : 1/110 000



Rose 7



La légende actions est présentée sur une feuille séparée A4

Sources : BD Carto, BD ortho

**Saulnois**  
 Communauté de Communes

**SOGREAH**  
 Ingénierie

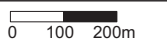
Avril 2008

**COMMUNAUTE DE COMMUNES DU SAULNOIS**

**Aménagements sur le Buschbach,  
 l'Albe et le Lenzbronnenbach**

Etude globale préalable à la restauration et à la protection contre les inondations de l'Albe et de ses affluents

Echelle : 1/10 000



Buschbach 1



La légende actions est présentée sur une feuille séparée A4

Sources : BD Carto, BD ortho

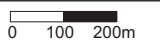


COMMUNAUTE DE COMMUNES DU SAULNOIS

Echelle : 1/10 000



**Aménagements sur le Buschbach,  
 l'Albe et le Lenzbronnenbach**



Avril 2008

Etude globale préalable à la restauration et à la protection contre les inondations de l'Albe et de ses affluents

Buschbach 2

