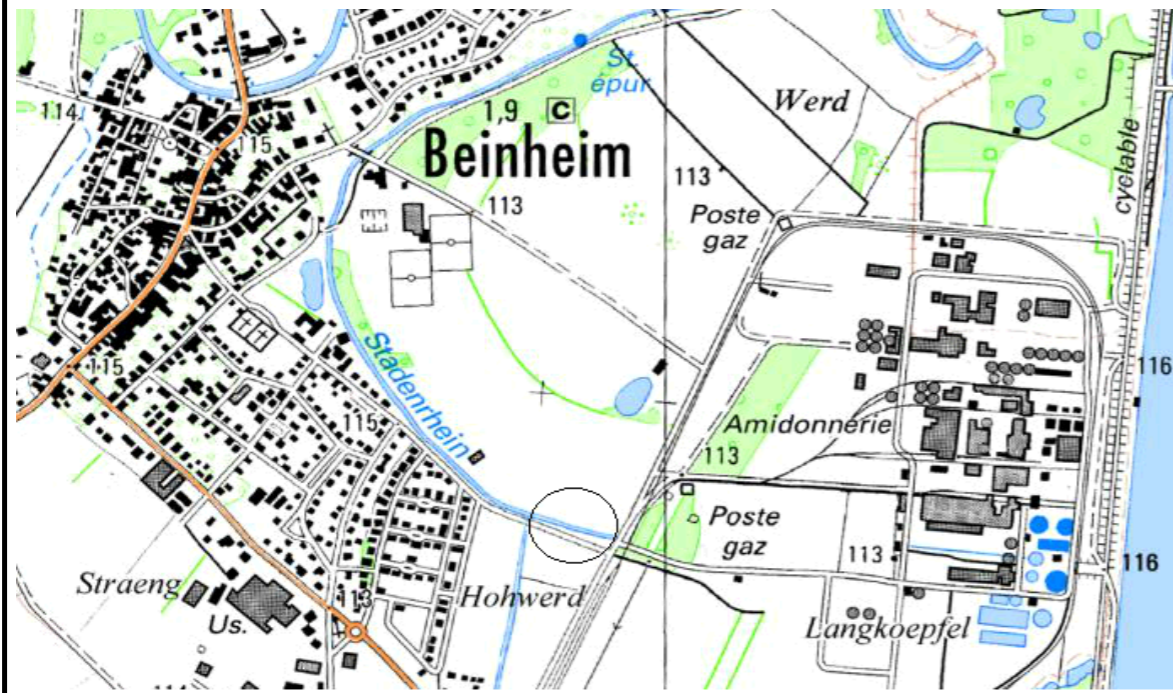


Carte de localisation

Prospection : 20/03/2014

Cours d'eau STADENRHEIN, Tronçon 1



Caractéristiques générales :

Limite amont : Route de l'usine Roquette
 Limite aval : Propriété de l'AAPPMA de Beenheim, confluence du fossé en RG
 Linéaire : 172 m

Caractéristiques des berges :

Nature de la berge en RG : terre végétale	Nature de la berge en RD : terre végétale
Hauteur de berge en RG : 150 à 200 cm	Hauteur de berge en RD : 200 à 250 cm
Dynamiques des berges : stable	Dynamiques des berges : stable
Type d'occupation des sols : culture	Type d'occupation des sols : chemin

Lit mineur et milieu physique :

Largeur globale : 3 à 4 m
 Hauteur d'eau : 50 cm
 Tracé en plan : rectiligne
 Nature du fond du lit : vase
 Type d'écoulement : stagnant
 Encombrement : nombreux herbiers

Végétation aquatique : nombreux herbiers, Callitriche, algues filamenteuses, quelques phragmites

Aspect de l'eau : clair
 Espèces invasives : Solidage du Canada

Ouvrages hydrauliques :

Type d'ouvrages :	/
Localisation :	/
Usage :	/
Etat de conservation :	/
Hauteur de chute :	/

Ripisylve :

Densité en rive gauche : clairsemée	Densité en rive droite : très dense
Largeur moyenne de ripisylve : 1 m	Largeur moyenne de ripisylve : 5 m
Etat phytosanitaire : mûre	Etat phytosanitaire : mûre à vieillissant
Stabilité des arbres : stable	Stabilité des arbres : stable
Essences principales : Peuplier, Tilleul, Saule	Essences principales : Saule, Aulne, Sureau, Prunellier, Aubépine

Recensement des désordres :

- | | |
|--|---|
| <ul style="list-style-type: none"> • surlargeur du lit mineur • manque d'entretien de la végétation • présence de nombreux herbiers | <ul style="list-style-type: none"> • • • |
|--|---|

Remarque générale

Végétation très dense en rive droite et présence de nombreux herbiers aquatiques

Fonctionnalité du tronçon :

Réalisation :



Date : Mars 2014
 Affaire : CE 486
 Phase : EP

Planche photographique

Vue d'ensemble



Ripisylve très dense en rive droite



Confluence avec le fossé



Végétation aquatique importante



Cours d'eau STADENRHEIN, Tronçon 2



Caractéristiques générales :

Limite amont : Confluence avec le ruisseau passant par la propriété de l'AAPPMA de Beinheim
 Limite aval : Pont rue de l'étang aux truites en face de la Rue du fleuve
 Linéaire : 89 m

Caractéristiques des berges :

Nature de la berge en RG : terre végétale	Nature de la berge en RD : terre végétale
Hauteur de berge en RG : 150 à 200 cm	Hauteur de berge en RD : 200 cm
Dynamiques des berges : stable	Dynamiques des berges : stable
Type d'occupation des sols : route	Type d'occupation des sols : chemin, prairies

Lit mineur et milieu physique :

Largeur globale : 4 m
 Hauteur d'eau : 50 cm
 Tracé en plan : rectiligne
 Nature du fond du lit : vase
 Type d'écoulement : stagnant
 Encombrement : nombreux herbiers
 Végétation aquatique : herbiers, algues filamenteuses
 Aspect de l'eau : clair
 Espèces invasives : Solidage du Canada en rive droite

Ouvrages hydrauliques :

Type d'ouvrages : /
 Localisation : /
 Usage : /
 Etat de conservation : /
 Hauteur de chute : /

Ripisylve :

Densité en rive gauche : clairsemée	Densité en rive droite : clairsemée
Largeur moyenne de ripisylve : 1 m	Largeur moyenne de ripisylve : 1 à 2 m
Etat phytosanitaire : mûre	Etat phytosanitaire : mûre à vieillissant
Stabilité des arbres : stable	Stabilité des arbres : stable
Essences principales : Tilleul, quelques Saules	Essences principales : Saule, Peuplier, Merisier

Recensement des désordres :

- | | |
|---|---|
| <ul style="list-style-type: none"> • présence de nombreux herbiers • buse obstruée • présence de déchets | <ul style="list-style-type: none"> • présence d'un rejet d'eau pluviale en rive gauche • • |
|---|---|

Remarque générale

La ripisylve est clairsemée et de nombreux herbiers aquatiques ont été observés. Un rejet d'eau pluviale a été constaté.

Fonctionnalité du tronçon :

Réalisation :  Date : Mars 2014
 Affaire : CE 486
 Phase : EP

Planche photographique

Vue d'ensemble



Ripisylve clairsemée



Rejet d'eau pluviale en rive gauche



Drain en rive gauche



Végétation aquatique importante



Buse obstruée en amont



Cours d'eau STADENRHEIN, Tronçon 3



Caractéristiques générales :

Limite amont : Pont rue de l'étang aux truites

Limite aval : Passerelle en face de la rue de la redoute

Linéaire : 629 m

Caractéristiques des berges :

Nature de la berge en RG : terre végétale, localement enrochement et tunage au droit des propriétés privées

Hauteur de berge en RG : 150 cm

Dynamiques des berges : stable

Type d'occupation des sols : prairie, propriétés privées

Nature de la berge en RD : terre végétale

Hauteur de berge en RD : 150 cm

Dynamiques des berges : stable

Type d'occupation des sols : chemin, pré, culture, boisement

Lit mineur et milieu physique :

Largeur globale : 4 m

Hauteur d'eau : 50 cm à 1 m

Tracé en plan : rectiligne

Nature du fond du lit : vase

Type d'écoulement : stagnant à plat lent

Encombrement : quelques branches basses

Végétation aquatique : Petite berle, Callitriche, moins d'herbiers que sur les tronçons précédents

Aspect de l'eau : clair

Espèces invasives : Solidage du Canada

Ouvrages hydrauliques :

Type d'ouvrages : /

Localisation : /

Usage : /

Etat de conservation : /

Hauteur de chute : /

Ripisylve :

Densité en rive gauche : clairsemée à dense au droit des propriétés privées

Largeur moyenne de ripisylve : 2 à 3 m

Etat phytosanitaire : jeune à mûre

Stabilité des arbres : stable

Essences principales : Saule, essences ornementales

Densité en rive droite : très dense

Largeur moyenne de ripisylve : 4 à 5 m

Etat phytosanitaire : mûre

Stabilité des arbres : stable

Essences principales : Saule, Aulne, Merisier, Peuplier, ronces

Recensement des désordres :

- branches basses
- manque d'entretien de la végétation
-

-
-
-

Remarque générale

Il n'y a pas de connexion entre l'aval de T2 et l'amont de T3 (buse obstruée lors des investigations). L'amont de T3 a un bel aspect, l'eau est bleutée (observation de résurgences phréatiques). Le tronçon est plus ombragé ce qui limite le développement des herbiers. Une conduite traverse le cours d'eau de part en part en amont de la passerelle (Fin du T3). Notons que les premiers DO se situent au niveau de ce tronçon. Le propriétaire affirme que le DO datant des années 1970 rejette lors de fortes pluies.

Fonctionnalité du tronçon : Passable à médiocre

Réalisation :

Date : Mars 2014

Affaire : CE 486

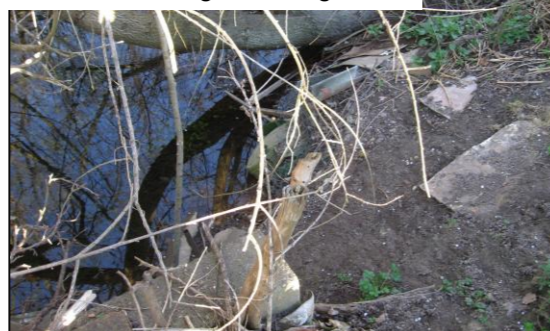
Phase : EP

Planche photographique

Vue d'ensemble



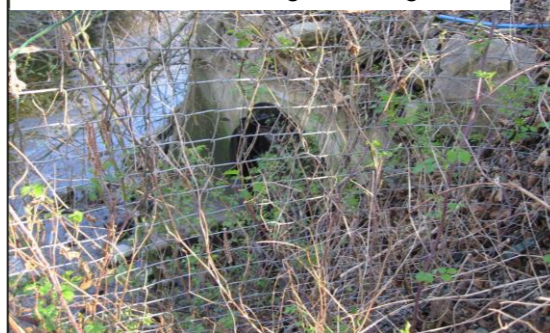
Déversoir d'orage en rive gauche



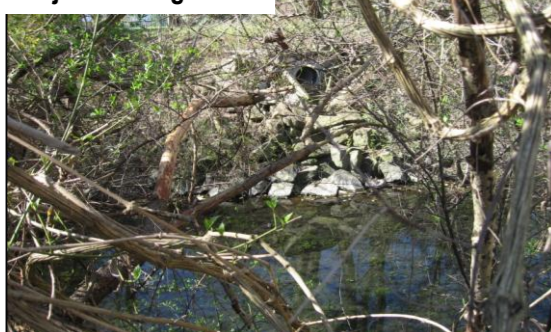
Conduite traversant le cours d'eau



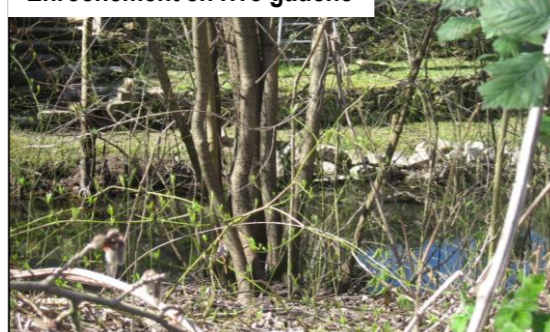
Ancien déversoir d'orage en rive gauche



Rejet en rive gauche



Enrochement en rive gauche



Carte de localisation

Prospection : 20/03/2014



Cours d'eau STADENRHEIN, Tronçon 4

Caractéristiques générales :

Limite amont : Passerelle en face de la rue de la redoute
 Limite aval : Pont rue du foyer
 Linéaire : 146 m

Caractéristiques des berges :

Nature de la berge en RG : terre végétale	Nature de la berge en RD : terre végétale
Hauteur de berge en RG : 100 à 150 m	Hauteur de berge en RD : 150 cm
Dynamiques des berges : stable	Dynamiques des berges : stable
Type d'occupation des sols : pré, propriétés privées	Type d'occupation des sols : chemin, espace de loisirs

Lit mineur et milieu physique :

Largeur globale : 5 à 6 m
 Hauteur d'eau : 50 cm à 1 m
 Tracé en plan : rectiligne
 Nature du fond du lit : vase
 Type d'écoulement : plat lent
 Encombrement : /
 Végétation aquatique : herbiers aquatiques, Callitriche, Menthe aquatique, quelques algues
 Aspect de l'eau : clair
 Espèces invasives : Solidage du Canada, Elodée du Canada en amont de T4

Ouvrages hydrauliques :

Type d'ouvrages : /
 Localisation : /
 Usage : /
 Etat de conservation : /
 Hauteur de chute : /

Ripisylve :

Densité en rive gauche : clairsemée	Densité en rive droite : dense
Largeur moyenne de ripisylve : 2 m	Largeur moyenne de ripisylve : 2 m
Etat phytosanitaire : mûre	Etat phytosanitaire : mûre
Stabilité des arbres : stable	Stabilité des arbres : stable
Essences principales : Saule, essences ornementales	Essences principales : Chêne, Hêtre, Aulne, Troëne, essences ornementales

Recensement des désordres :

- Elodée du Canada localement (zone à fort ensoleillement)
- surlargeur du lit
- présence de déchets

Remarque générale

L'environnement en rive droite se caractérise par un espace de loisirs, (zone plus urbanisée avec fréquentation du public). La ripisylve est entretenue. Des alevins ont été observés. Des aménagements de diversification des écoulements et de valorisation de la traversée urbaine seraient intéressants (aspect paysager et intérêt écologique). Notons qu'une station d'Elodée du Canada a été identifiée en amont du tronçon.

Fonctionnalité du tronçon :

Réalisation :



Date : Mars 2014
 Affaire : CE 486
 Phase : EP

Planche photographique

Vue d'ensemble



Déversoir d'orage en rive gauche



Drain en rive droite



Elodée du Canada



Haie de thuya en rive droite



Déchets



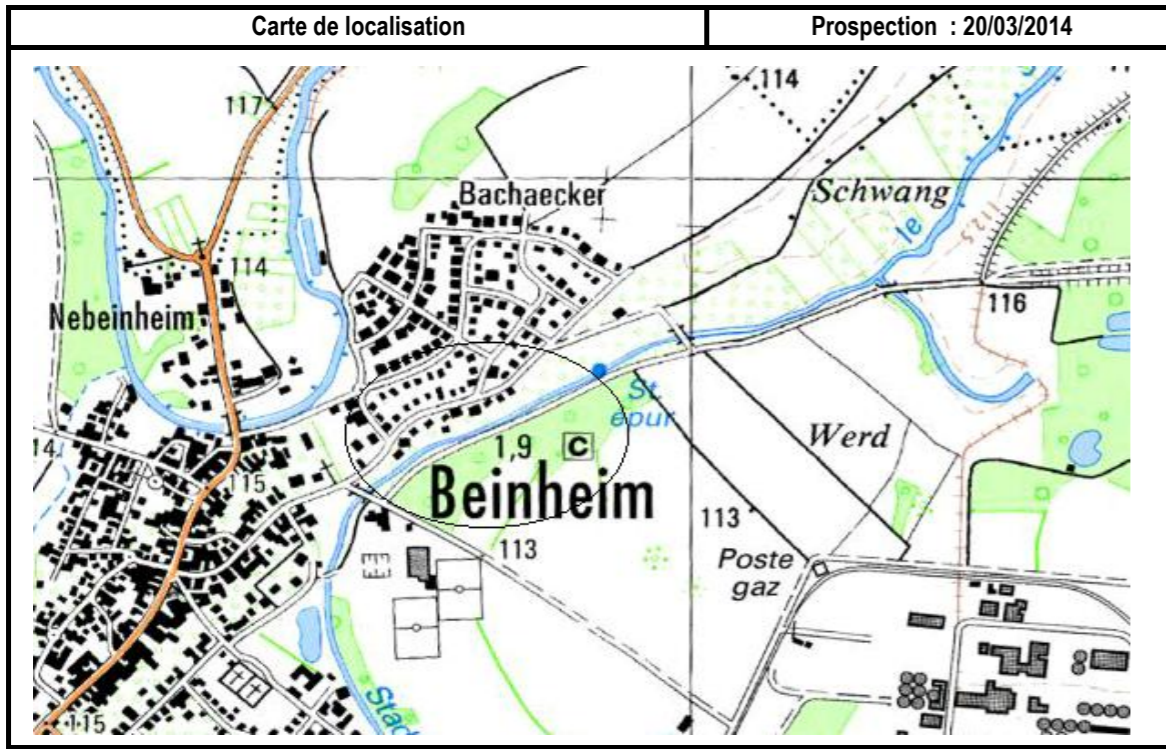



Planche photographique

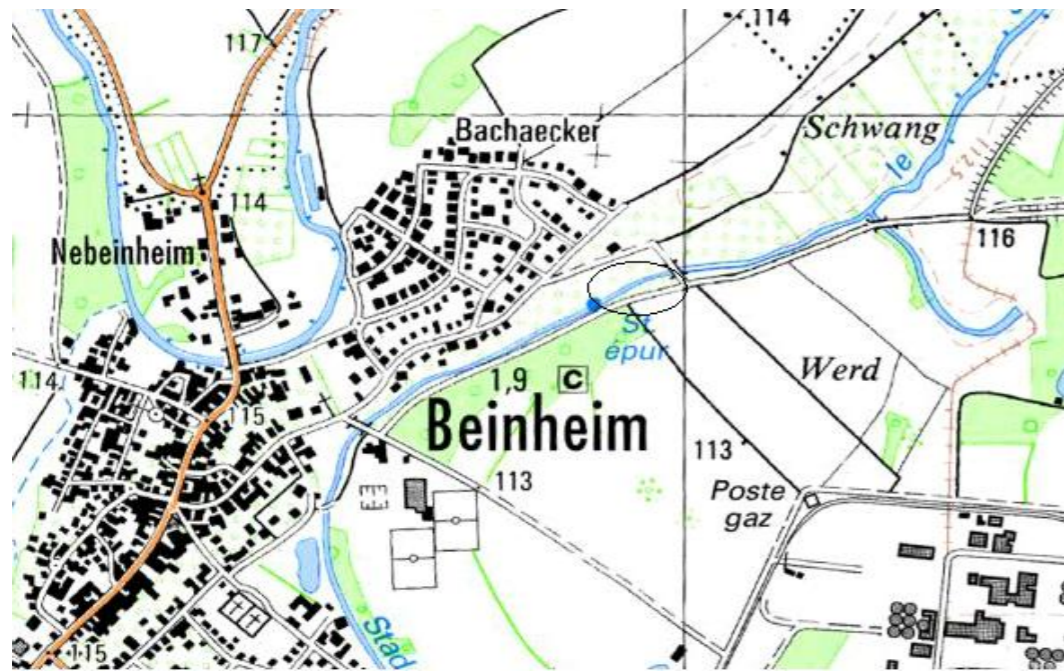


Cours d'eau STADENRHEIN, Tronçon 5	
Caractéristiques générales :	
Limite amont : Pont rue du foyer	
Limite aval : Ancienne station de relevage	
Linéaire : 458 m	
Caractéristiques des berges :	
Nature de la berge en RG : terre végétale	Nature de la berge en RD : terre végétalisée
Hauteur de berge en RG : 1 00 cm	Hauteur de berge en RD : 100 cm
Dynamiques des berges : stable	Dynamiques des berges : stable
Type d'occupation des sols : secteurs aménagés, verger	Type d'occupation des sols : boisement, piste cyclable
Lit mineur et milieu physique :	
Largeur globale : 4 à 5 m	
Hauteur d'eau : 30 cm	
Tracé en plan : rectiligne	
Nature du fond du lit : vase, gravier en amont	
Type d'écoulement : plat lent	
Encombrement : quelques embâcles	
Végétation aquatique : algues filamenteuses, Menthe aquatique, Iris	
Aspect de l'eau : clair	
Espèces invasives : Solidage du Canada	
Ouvrages hydrauliques :	
Type d'ouvrages :	/
Localisation :	/
Usage :	/
Etat de conservation :	/
Hauteur de chute :	/
Ripisylve :	
Densité en rive gauche : clairsemée	Densité en rive droite : absente à clairsemée
Largeur moyenne de ripisylve : 2 m	Largeur moyenne de ripisylve : 1 m
Etat phytosanitaire : mûre	Etat phytosanitaire : coupé
Stabilité des arbres : stable	Stabilité des arbres : stable
Essences principales : Saule, résineux, essences ornementales	Essences principales : Saule
Recensement des désordres :	
<ul style="list-style-type: none"> embâcles nombreuses algues filamenteuses fort ensoleillement 	<ul style="list-style-type: none">
Remarque générale	
La ripisylve en rive droite est entièrement coupée, ce qui entraîne un fort ensoleillement et le développement d'algues filamenteuses. Quelques poissons et un déversoir en rive gauche ont été observés.	
Fonctionnalité du tronçon :	
Réalisation :	
Date :	Mars 2014
Affaire :	CE 486
Phase :	EP

Carte de localisation

Prospection : 20/03/2014

Cours d'eau STADENRHEIN, Tronçon 6



Caractéristiques générales :

Limite amont : Ancienne station de relevage
 Limite aval : Pont menant à Bachaecker
 Linéaire : 136 m

Caractéristiques des berges :

Nature de la berge en RG : terre végétalisée	Nature de la berge en RD : terre végétalisée
Hauteur de berge en RG : 1 00 cm	Hauteur de berge en RD : 100 cm
Dynamiques des berges : stable	Dynamiques des berges : stable
Type d'occupation des sols : jardin, verger	Type d'occupation des sols : boisement

Lit mineur et milieu physique :

Largeur globale : 5 m
 Hauteur d'eau : 30 cm
 Tracé en plan : rectiligne
 Nature du fond du lit : vase
 Type d'écoulement : plat lent
 Encombrement : branches basses
 Végétation aquatique : algues filamenteuses
 Aspect de l'eau : clair
 Espèces invasives : Solidage du Canada

Ouvrages hydrauliques :

Type d'ouvrages : /
 Localisation : /
 Usage : /
 Etat de conservation : /
 Hauteur de chute : /

Ripisylve :

Densité en rive gauche : clairsemée	Densité en rive droite : dense
Largeur moyenne de ripisylve : 1 m	Largeur moyenne de ripisylve : supérieure à 10 m
Etat phytosanitaire : mûre	Etat phytosanitaire : mûre
Stabilité des arbres : stable	Stabilité des arbres : stable
Essences principales : Saule, Peuplier	Essences principales : Saule, Aubépine, Peuplier en arrière du cours d'eau

Recensement des désordres :

- manque d'entretien de la végétation
- présence de beaucoup d'algues filamenteuses
-

Remarque générale

Tronçon moins intéressant que ceux en amont, moins bonne qualité écologique. Des peupliers matures sont présents en RD, mais éloignés du cours d'eau. Un développement excessif d'algues filamenteuses qui témoignent d'un milieu riche en nutriments, a été observé.

Fonctionnalité du tronçon :

Réalisation :



Date : Mars 2014
 Affaire : CE 486
 Phase : EP

Planche photographique

Vue d'ensemble



Embâcle



Phragmites en rive droite



Peupliers en rive droite



Carte de localisation

Prospection : 20/03/2014

Cours d'eau STADENRHEIN, Tronçon 7

Caractéristiques générales :

Limite amont : Pont menant à Bachaecker
 Limite aval : Confluence avec le Krummensumpf
 Linéaire : 357m

Caractéristiques des berges :

Nature de la berge en RG : terre végétalisée	Nature de la berge en RD : terre végétalisée
Hauteur de berge en RG : 100 à 150 cm	Hauteur de berge en RD : 100 à 150 cm
Dynamiques des berges : stable	Dynamiques des berges : stable
Type d'occupation des sols : culture, pré	Type d'occupation des sols : pré, culture

Lit mineur et milieu physique :

Largeur globale : 5 à 6 m
 Hauteur d'eau : 30 à 50 cm
 Tracé en plan : rectiligne
 Nature du fond du lit : vase
 Type d'écoulement : stagnant à plat lent
 Encombrement : embâcles, branches basses

Végétation aquatique : /
 Aspect de l'eau : clair
 Espèces invasives : Solidage du Canada en rive droite

Ouvrages hydrauliques :

Type d'ouvrages : /
 Localisation : /
 Usage : /
 Etat de conservation : /
 Hauteur de chute : /

Ripisylve :

Densité en rive gauche : clairsemée, localement dense	Densité en rive droite : dense
Largeur moyenne de ripisylve : 2 m	Largeur moyenne de ripisylve : 10 m
Etat phytosanitaire : jeune à mûre	Etat phytosanitaire : mûre
Stabilité des arbres : stable	Stabilité des arbres : stable
Essences principales : Saule, Peuplier	Essences principales : Saule, Aulne, Peuplier, Aubépine

Recensement des désordres :

- | | |
|--|---|
| <ul style="list-style-type: none"> • manque d'entretien de la végétation • présence de peupliers de culture • | <ul style="list-style-type: none"> • • • |
|--|---|

Remarque générale

Le tronçon présente un aspect plus naturel, moins entretenu et assez ombragé. De nombreux peupliers de culture ont été observés.

Fonctionnalité du tronçon :

Réalisation :  Date : Mars 2014
 Affaire : CE 486
 Phase : EP



Planche photographique



Vue d'ensemble



Peupliers en rive gauche



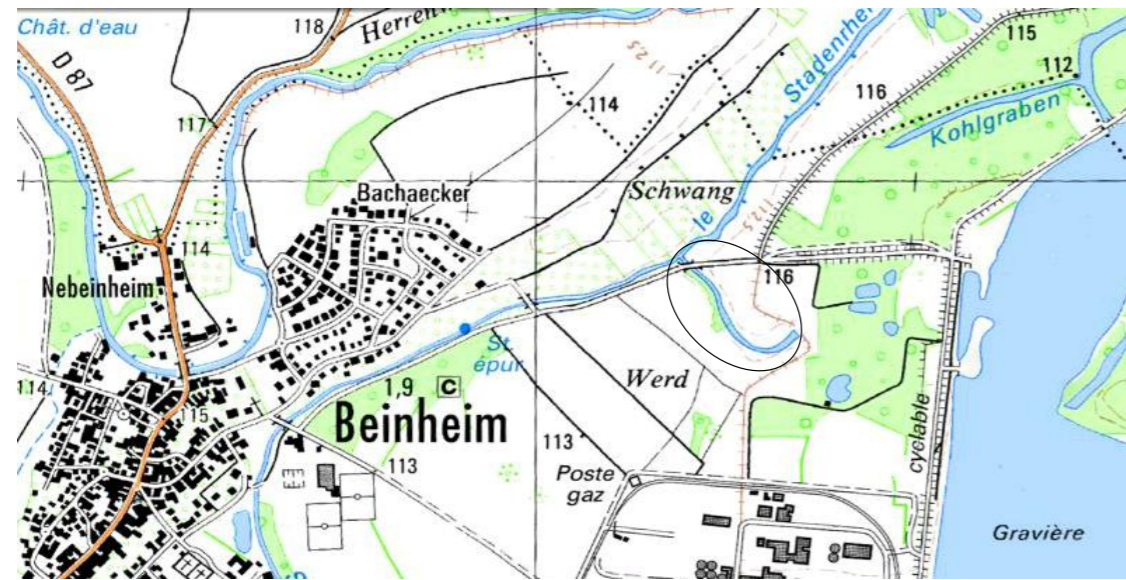
Embâcle



Phragmites en rive droite

Carte de localisation

Prospection : 20/03/2014



Cours d'eau STADENRHEIN, Tronçon 8

Caractéristiques générales :

Limite amont : Confluence avec le Krummensumpf
 Limite aval : Confluence avec le Stadenrheim
 Linéaire : 396 m

Caractéristiques des berges :

Nature de la berge en RG : terre végétalisée	Nature de la berge en RD : terre végétalisée
Hauteur de berge en RG : 200 cm	Hauteur de berge en RD : 200 cm
Dynamiques des berges : stable	Dynamiques des berges : stable
Type d'occupation des sols : culture	Type d'occupation des sols : culture

Lit mineur et milieu physique :

Largeur globale : 3 à 5 m
 Hauteur d'eau : supérieure à 10 cm
 Tracé en plan : rectiligne
 Nature du fond du lit : vase
 Type d'écoulement : stagnant
 Encombrement : branches basses, embâcles
 Végétation aquatique : Phragmite
 Aspect de l'eau : clair
 Espèces invasives : Solidage du Canada

Ouvrages hydrauliques :

Type d'ouvrages : ouvrage de franchissement (ouvrage latéral droit au Stadenrheim)
 Localisation : amont du tronçon
 Usage : route
 Etat de conservation : bon état
 Hauteur de chute : ouvrage cadre calé trop haut - dénivelé de 20 cm en période de basses eaux

Ripisylve :

Densité en rive gauche : très dense	Densité en rive droite : clairsemée, beaucoup de phragmites
Largeur moyenne de ripisylve : 3 m	Largeur moyenne de ripisylve : 3 m
Etat phytosanitaire : mûre	Etat phytosanitaire : mûre
Stabilité des arbres : stable	Stabilité des arbres : stable
Essences principales : Saule	Essences principales : Saule

Recensement des désordres :

- manque d'entretien de la végétation
-
-

Remarque générale

Le tronçon 8 n'est pas connecté au Stadenrheim en période de basses eaux car l'ouvrage de franchissement est calé trop haut. Les élus indiquent qu'un écoulement se fait en période de hautes eaux. Le tronçon 8 constitue un bras mort au Stadenrheim. Le milieu est très intéressant d'un point de vue écologique et aucune action particulière ne sera préconisée.

Fonctionnalité du tronçon :

Réalisation :



Date : Mars 2014
 Affaire : CE 486
 Phase : EP

Planche photographique

Vue d'ensemble



Ouvrage cadre calé trop haut



Beaucoup de phragmites en rive droite



Carte de localisation

Prospection : 20/03/2014

Cours d'eau STADENRHEIN, Tronçon 9

Caractéristiques générales :

Limite amont : Depuis la confluence avec le Krummensumpf
 Limite aval : Zone humide en rive droite
 Linéaire : 846 m

Caractéristiques des berges :

Nature de la berge en RG : terre végétalisée	Nature de la berge en RD : terre végétalisée
Hauteur de berge en RG : 100 cm	Hauteur de berge en RD : 100 cm
Dynamiques des berges : stable	Dynamiques des berges : stable
Type d'occupation des sols : prairie, culture	Type d'occupation des sols : prairie, culture

Lit mineur et milieu physique :

Largeur globale : 5 m
 Hauteur d'eau : 40 à 50 cm
 Tracé en plan : rectiligne
 Nature du fond du lit : vase
 Type d'écoulement : stagnant à plat lent
 Encombrement : embâcles, branches basses
 Végétation aquatique : algues filamenteuses, Phragmite
 Aspect de l'eau : clair
 Espèces invasives : Solidage du Canada

Ouvrages hydrauliques :

Type d'ouvrages :	/
Localisation :	/
Usage :	/
Etat de conservation :	/
Hauteur de chute :	/

Ripisylve :

Densité en rive gauche : clairsemée à dense	Densité en rive droite : dense à très dense
Largeur moyenne de ripisylve : 2 à 3 m	Largeur moyenne de ripisylve : 2 à 3 m
Etat phytosanitaire : mûre à vieillissant	Etat phytosanitaire : mûre à vieillissant
Stabilité des arbres : stable	Stabilité des arbres : stable
Essences principales : Saule, Peuplier (parasité : Gui)	Essences principales : Saule, Peuplier, Prunellier, Aubépine

Recensement des désordres :

- | | |
|---|---|
| <ul style="list-style-type: none"> • Peupliers • manque d'entretien de la végétation • surlargeur du lit | <ul style="list-style-type: none"> • • • |
|---|---|

Remarque générale

Le tronçon présente un aspect plus naturel. De nombreux peupliers ont été observés en rive gauche, ainsi que quelques secteurs avec des algues filamenteuses.

Fonctionnalité du tronçon :

Réalisation :		Date :	Mars 2014
		Affaire :	CE 486
		Phase :	EP

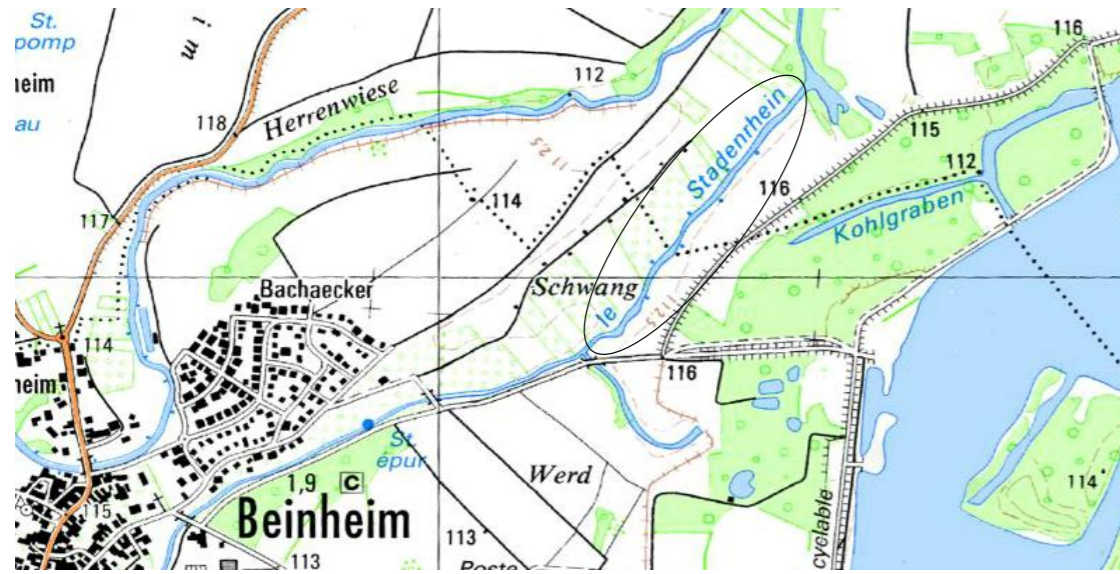
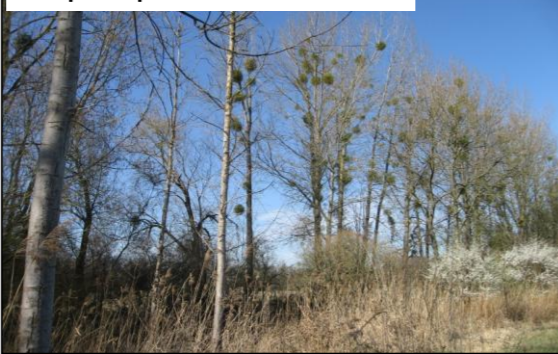


Planche photographique

Vue d'ensemble



Peupliers parasités en rive droite



Solidage du Canada en rive droite



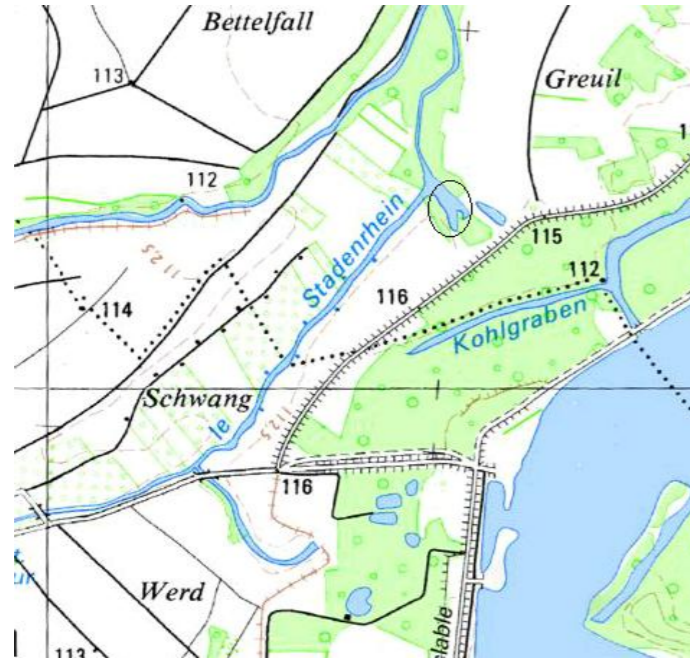
Embâcle



Carte de localisation

Prospection : 20/03/2014

Cours d'eau STADENRHEIN, Tronçon 10



Caractéristiques générales :

Limite amont : Début zone humide en rive droite
 Limite aval : Fin zone humide en rive droite
 Linéaire : 124 m

Caractéristiques des berges :

Nature de la berge en RG : terre végétalisée	Nature de la berge en RD : terre végétalisée
Hauteur de berge en RG : 100 cm	Hauteur de berge en RD : 100 cm
Dynamiques des berges : stable	Dynamiques des berges : stable
Type d'occupation des sols : culture	Type d'occupation des sols : culture

Lit mineur et milieu physique :

Largeur globale : zone humide
 Hauteur d'eau : 0 à 20 cm
 Tracé en plan : rectiligne
 Nature du fond du lit : vase
 Type d'écoulement : stagnant
 Encombrement : bois morts, branches basses

Végétation aquatique : Phragmite
 Aspect de l'eau : clair
 Espèces invasives : Solidage du Canada

Ouvrages hydrauliques :

Type d'ouvrages : /
 Localisation : /
 Usage : /
 Etat de conservation : /
 Hauteur de chute : /

Ripisylve :

Densité en rive gauche : dense	Densité en rive droite : dense
Largeur moyenne de ripisylve : 2 à 3 m	Largeur moyenne de ripisylve : 1 à 2 m
Etat phytosanitaire : mûre	Etat phytosanitaire : mûre
Stabilité des arbres : stable	Stabilité des arbres : stable
Essences principales : Peuplier, Chêne, Saule	Essences principales : Saule, Bouleau

Recensement des désordres :

- | | |
|---|---|
| • | • |
| • | • |
| • | • |

Remarque générale

Bras mort connecté par l'aval. Présence d'une belle roselière. C'est un milieu très intéressant et aucune action n'est préconisée.

Fonctionnalité du tronçon :

Réalisation :  Date : Mars 2014
 Affaire : CE 486
 Phase : EP

Planche photographique

Vue d'ensemble



Ripisylve dense en rive gauche



Vue d'ensemble



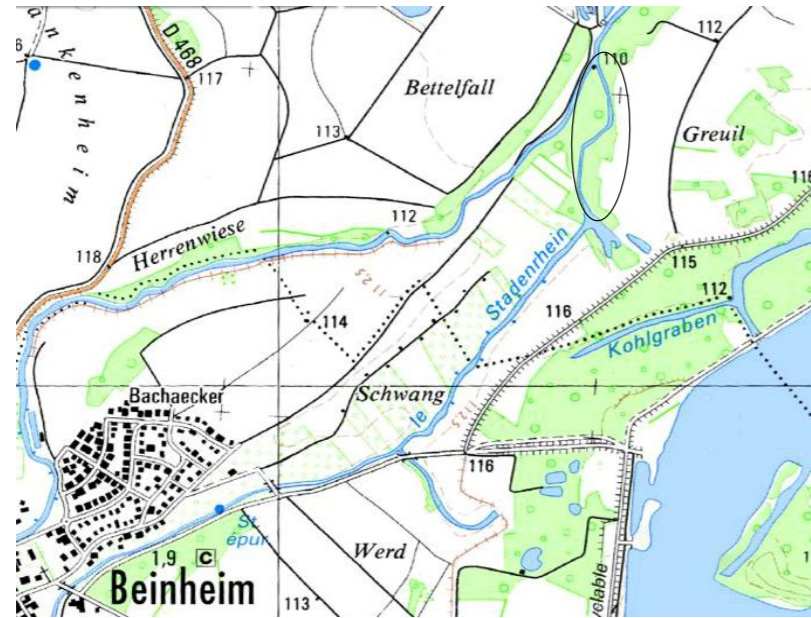
Mare



Carte de localisation

Prospection : 20/03/2014

Cours d'eau STADENRHEIN, Tronçon 11



Caractéristiques générales :

Limite amont : Fin de la zone humide en rive droite
 Limite aval : Confluence avec la Sauer
 Linéaire : 501 m

Caractéristiques des berges :

Nature de la berge en RG : terre végétalisée	Nature de la berge en RD : terre végétalisée
Hauteur de berge en RG : supérieure à 50 cm	Hauteur de berge en RD : supérieure à 50 cm
Dynamiques des berges : stable	Dynamiques des berges : stable
Type d'occupation des sols : boisement	Type d'occupation des sols : culture

Lit mineur et milieu physique :

Largeur globale : 6 à 7 m
 Hauteur d'eau : inférieure à 50 cm
 Tracé en plan : rectiligne
 Nature du fond du lit : vase
 Type d'écoulement : stagnant à plat lent
 Encombrement : embâcles, branches basses
 Végétation aquatique : Callitriche, Phragmite
 Aspect de l'eau : clair
 Espèces invasives : Solidage du Canada

Ouvrages hydrauliques :

Type d'ouvrages : /
 Localisation : /
 Usage : /
 Etat de conservation : /
 Hauteur de chute : /

Ripisylve :

Densité en rive gauche : dense	Densité en rive droite : dense
Largeur moyenne de ripisylve : supérieure à 10 m	Largeur moyenne de ripisylve : 10 m
Etat phytosanitaire : mûre à vieillissant	Etat phytosanitaire : mûre à vieillissant
Stabilité des arbres : stable	Stabilité des arbres : stable
Essences principales : Saule, Peuplier, Aulne	Essences principales : Saule, Peuplier, Aulne

Recensement des désordres :

- | | |
|--|--|
| <ul style="list-style-type: none"> manque d'entretien de la végétation surlargeur du lit | <ul style="list-style-type: none"> |
|--|--|

Remarque générale

Le tronçon est naturel. La profondeur d'eau est faible et l'écoulement très lent (étalement de la lame d'eau). Des peupliers ont été observés. Un embâcle a été constaté au niveau de la confluence avec la Sauer.

Fonctionnalité du tronçon :

Réalisation :  Date : Mars 2014
 Affaire : CE 486
 Phase : EP

Planche photographique

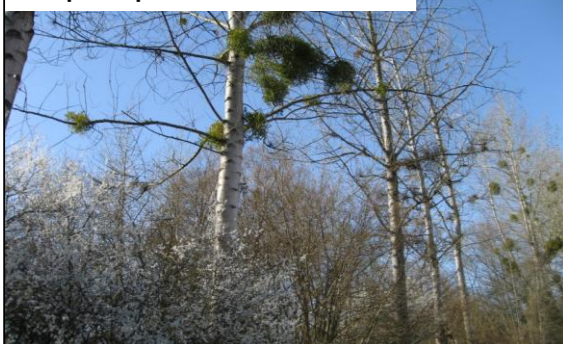
Vue d'ensemble



Ripisylve dense en rive droite



Peupliers parasités en rive droite



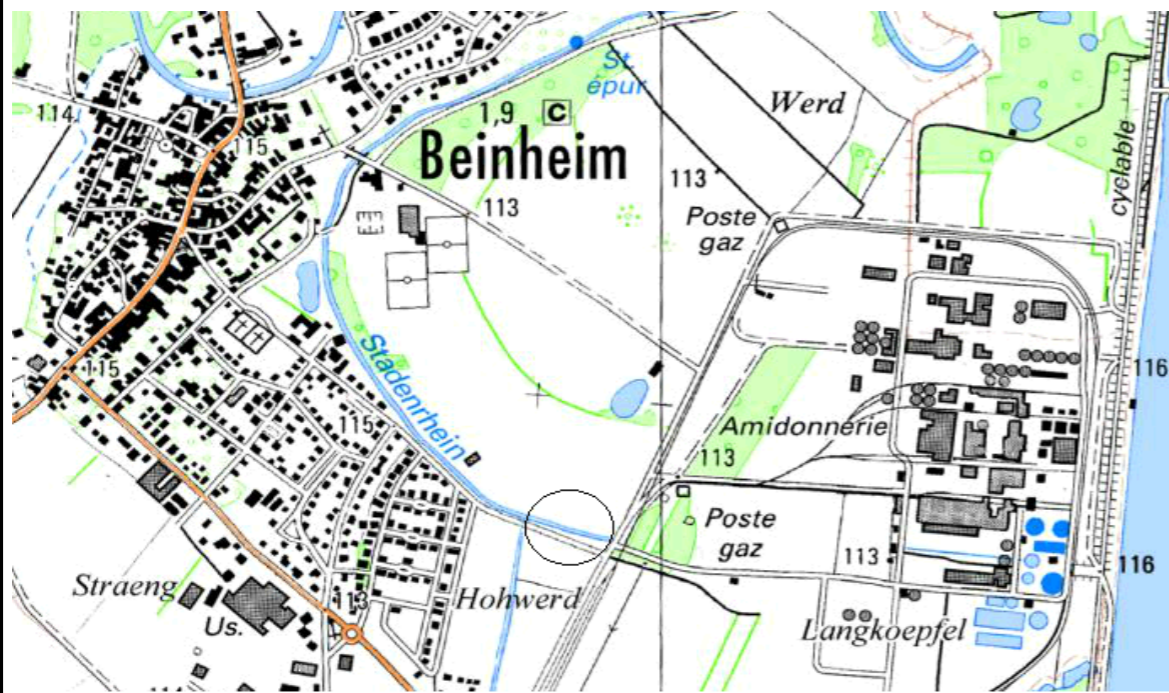
Embâcles à la confluence avec la Sauer



Carte de localisation

Prospection : 20/03/2014

Cours d'eau STADENRHEIN, Tronçon 1



Caractéristiques générales :

Limite amont : Route de l'usine Roquette
 Limite aval : Propriété de l'AAPPMA de Beenheim, confluence du fossé en RG
 Linéaire : 172 m

Caractéristiques des berges :

Nature de la berge en RG : terre végétale	Nature de la berge en RD : terre végétale
Hauteur de berge en RG : 150 à 200 cm	Hauteur de berge en RD : 200 à 250 cm
Dynamiques des berges : stable	Dynamiques des berges : stable
Type d'occupation des sols : culture	Type d'occupation des sols : chemin

Lit mineur et milieu physique :

Largeur globale : 3 à 4 m
 Hauteur d'eau : 50 cm
 Tracé en plan : rectiligne
 Nature du fond du lit : vase
 Type d'écoulement : stagnant
 Encombrement : nombreux herbiers

Végétation aquatique : nombreux herbiers, Callitriche, algues filamenteuses, quelques phragmites

Aspect de l'eau : clair

Espèces invasives : Solidage du Canada

Ouvrages hydrauliques :

Type d'ouvrages :	/
Localisation :	/
Usage :	/
Etat de conservation :	/
Hauteur de chute :	/

Ripisylve :

Densité en rive gauche : clairsemée	Densité en rive droite : très dense
Largeur moyenne de ripisylve : 1 m	Largeur moyenne de ripisylve : 5 m
Etat phytosanitaire : mûre	Etat phytosanitaire : mûre à vieillissant
Stabilité des arbres : stable	Stabilité des arbres : stable
Essences principales : Peuplier, Tilleul, Saule	Essences principales : Saule, Aulne, Sureau, Prunellier, Aubépine

Recensement des désordres :

- | | |
|--|---|
| <ul style="list-style-type: none"> • surlargeur du lit mineur • manque d'entretien de la végétation • présence de nombreux herbiers | <ul style="list-style-type: none"> • • • |
|--|---|

Remarque générale

Végétation très dense en rive droite et présence de nombreux herbiers aquatiques

Fonctionnalité du tronçon : Passable à médiocre

Réalisation :



Date : Mars 2014
 Affaire : CE 486
 Phase : EP

Planche photographique

Vue d'ensemble



Ripisylve très dense en rive droite



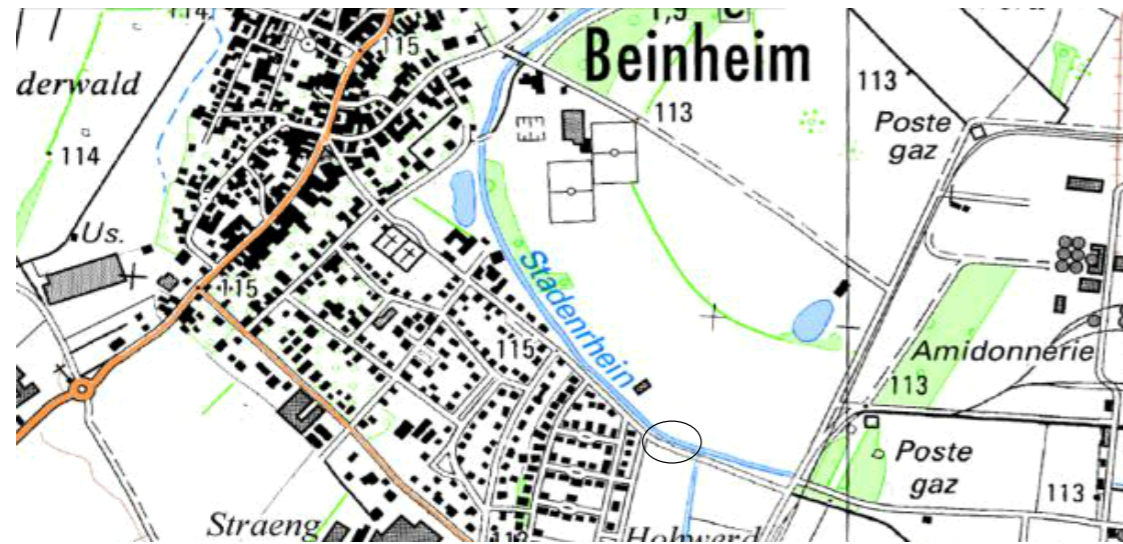
Confluence avec le fossé



Végétation aquatique importante



Cours d'eau STADENRHEIN, Tronçon 2



Caractéristiques générales :

Limite amont : Confluence avec le ruisseau passant par la propriété de l'AAPPMA de Beenheim

Limite aval : Pont rue de l'étang aux truites en face de la Rue du fleuve

Linéaire : 89 m

Caractéristiques des berges :

Nature de la berge en RG : terre végétale

Nature de la berge en RD : terre végétale

Hauteur de berge en RG : 150 à 200 cm

Hauteur de berge en RD : 200 cm

Dynamiques des berges : stable

Dynamiques des berges : stable

Type d'occupation des sols : route

Type d'occupation des sols : chemin, prairies

Lit mineur et milieu physique :

Largeur globale : 4 m

Hauteur d'eau : 50 cm

Tracé en plan : rectiligne

Nature du fond du lit : vase

Type d'écoulement : stagnant

Encombrement : nombreux herbiers

Végétation aquatique : herbiers, algues filamenteuses

Aspect de l'eau : clair

Espèces invasives : Solidage du Canada en rive droite

Ouvrages hydrauliques :

Type d'ouvrages :

/

Localisation :

/

Usage :

/

Etat de conservation :

/

Hauteur de chute :

/

Ripisylve :

Densité en rive gauche : clairsemée

Densité en rive droite : clairsemée

Largeur moyenne de ripisylve : 1 m

Largeur moyenne de ripisylve : 1 à 2 m

Etat phytosanitaire : mûre

Etat phytosanitaire : mûre à vieillissant

Stabilité des arbres : stable

Stabilité des arbres : stable

Essences principales : Tilleul, quelques Saules

Essences principales : Saule, Peuplier, Merisier

Recensement des désordres :

- présence de nombreux herbiers
- buse obstruée
- présence de déchets

- présence d'un rejet d'eau pluviale en rive gauche
-
-

Remarque générale

La ripisylve est clairsemée et de nombreux herbiers aquatiques ont été observés. Un rejet d'eau pluviale a été constaté.

Fonctionnalité du tronçon : Passable à médiocre

Réalisation :



Date : Mars 2014

Affaire : CE 486

Phase : EP

Planche photographique

Vue d'ensemble



Ripisylve clairsemée



Rejet d'eau pluviale en rive gauche



Drain en rive gauche



Végétation aquatique importante



Buse obstruée en amont



Cours d'eau STADENRHEIN, Tronçon 3



Caractéristiques générales :

Limite amont : Pont rue de l'étang aux truites

Limite aval : Passerelle en face de la rue de la redoute

Linéaire : 629 m

Caractéristiques des berges :

Nature de la berge en RG : terre végétale, localement enrochement et tunage au droit des propriétés privées

Hauteur de berge en RG : 150 cm

Dynamiques des berges : stable

Type d'occupation des sols : prairie, propriétés privées

Nature de la berge en RD : terre végétale

Hauteur de berge en RD : 150 cm

Dynamiques des berges : stable

Type d'occupation des sols : chemin, pré, culture, boisement

Lit mineur et milieu physique :

Largeur globale : 4 m

Hauteur d'eau : 50 cm à 1 m

Tracé en plan : rectiligne

Nature du fond du lit : vase

Type d'écoulement : stagnant à plat lent

Encombrement : quelques branches basses

Végétation aquatique : Petite berle, Callitriche, moins d'herbiers que sur les tronçons précédents

Aspect de l'eau : clair

Espèces invasives : Solidage du Canada

Ouvrages hydrauliques :

Type d'ouvrages : /

Localisation : /

Usage : /

Etat de conservation : /

Hauteur de chute : /

Ripisylve :

Densité en rive gauche : clairsemée à dense au droit des propriétés privées

Largeur moyenne de ripisylve : 2 à 3 m

Etat phytosanitaire : jeune à mûre

Stabilité des arbres : stable

Essences principales : Saule, essences ornementales

Densité en rive droite : très dense

Largeur moyenne de ripisylve : 4 à 5 m

Etat phytosanitaire : mûre

Stabilité des arbres : stable

Essences principales : Saule, Aulne, Merisier, Peuplier, ronces

Recensement des désordres :

- branches basses
- manque d'entretien de la végétation
-

-
-
-

Remarque générale

Il n'y a pas de connexion entre l'aval de T2 et l'amont de T3 (buse obstruée lors des investigations). L'amont de T3 a un bel aspect, l'eau est bleutée (observation de résurgences phréatiques). Le tronçon est plus ombragé ce qui limite le développement des herbiers. Une conduite traverse le cours d'eau de part en part en amont de la passerelle (Fin du T3). Notons que les premiers DO se situent au niveau de ce tronçon. Le propriétaire affirme que le DO datant des années 1970 rejette lors de fortes pluies.

Fonctionnalité du tronçon : Passable à médiocre

Réalisation :

Date : Mars 2014

Affaire : CE 486

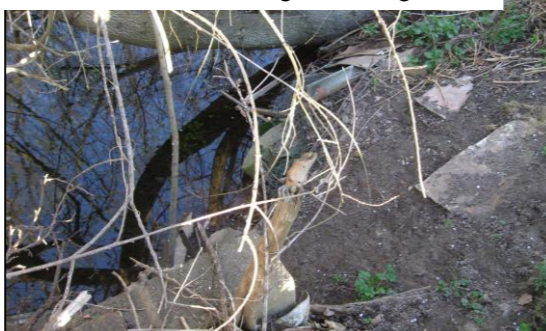
Phase : EP

Planche photographique

Vue d'ensemble



Ancien déversoir d'orage en rive gauche



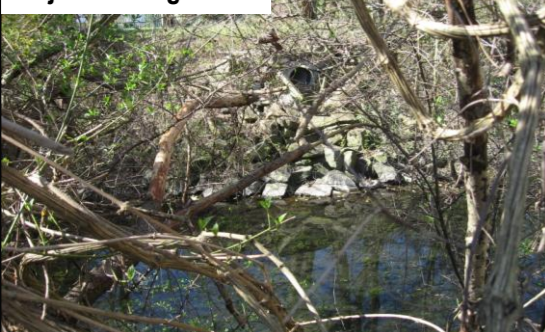
Conduite traversant le cours d'eau



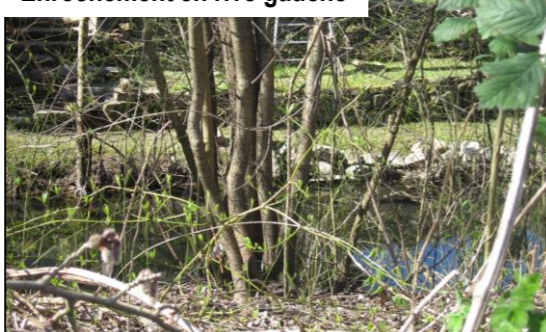
Déversoir d'orage en rive gauche



Rejet en rive gauche



Enrochement en rive gauche



Cours d'eau STADENRHEIN, Tronçon 4



Caractéristiques générales :

Limite amont : Passerelle en face de la rue de la redoute

Limite aval : Pont rue du foyer

Linéaire : 146 m

Caractéristiques des berges :

Nature de la berge en RG : terre végétale

Nature de la berge en RD : terre végétale

Hauteur de berge en RG : 100 à 150 m

Hauteur de berge en RD : 150 cm

Dynamiques des berges : stable

Dynamiques des berges : stable

Type d'occupation des sols : pré, propriétés privées

Type d'occupation des sols : chemin, espace de loisirs

Lit mineur et milieu physique :

Largeur globale : 5 à 6 m

Hauteur d'eau : 50 cm à 1 m

Tracé en plan : rectiligne

Nature du fond du lit : vase

Type d'écoulement : plat lent

Encombrement : /

Végétation aquatique : herbiers aquatiques, Callitriche, Menthe aquatique, quelques algues

Aspect de l'eau : clair

Espèces invasives : Solidage du Canada, Elodée du Canada en amont de T4

Ouvrages hydrauliques :

Type d'ouvrages : /

Localisation : /

Usage : /

Etat de conservation : /

Hauteur de chute : /

Ripisylve :

Densité en rive gauche : clairsemée

Densité en rive droite : dense

Largeur moyenne de ripisylve : 2 m

Largeur moyenne de ripisylve : 2 m

Etat phytosanitaire : mûre

Etat phytosanitaire : mûre

Stabilité des arbres : stable

Stabilité des arbres : stable

Essences principales : Saule, essences ornementales

Essences principales : Chêne, Hêtre, Aulne, Troène, essences ornementales

Recensement des désordres :

- Elodée du Canada localement (zone à fort ensoleillement)
- surlargeur du lit
- présence de déchets

-
-
-

Remarque générale

L'environnement en rive droite se caractérise par un espace de loisirs, (zone plus urbanisée avec fréquentation du public). La ripisylve est entretenue. Des alevins ont été observés. Des aménagements de diversification des écoulements et de valorisation de la traversée urbaine seraient intéressants (aspect paysager et intérêt écologique). Notons qu'une station d'Elodée du Canada a été identifiée en amont du tronçon.

Fonctionnalité du tronçon : Passable à médiocre

Réalisation :



Date : Mars 2014

Affaire : CE 486

Phase : EP

Planche photographique

Vue d'ensemble



Déversoir d'orage en rive gauche



Drain en rive droite



Elodée du Canada



Haie de thuya en rive droite

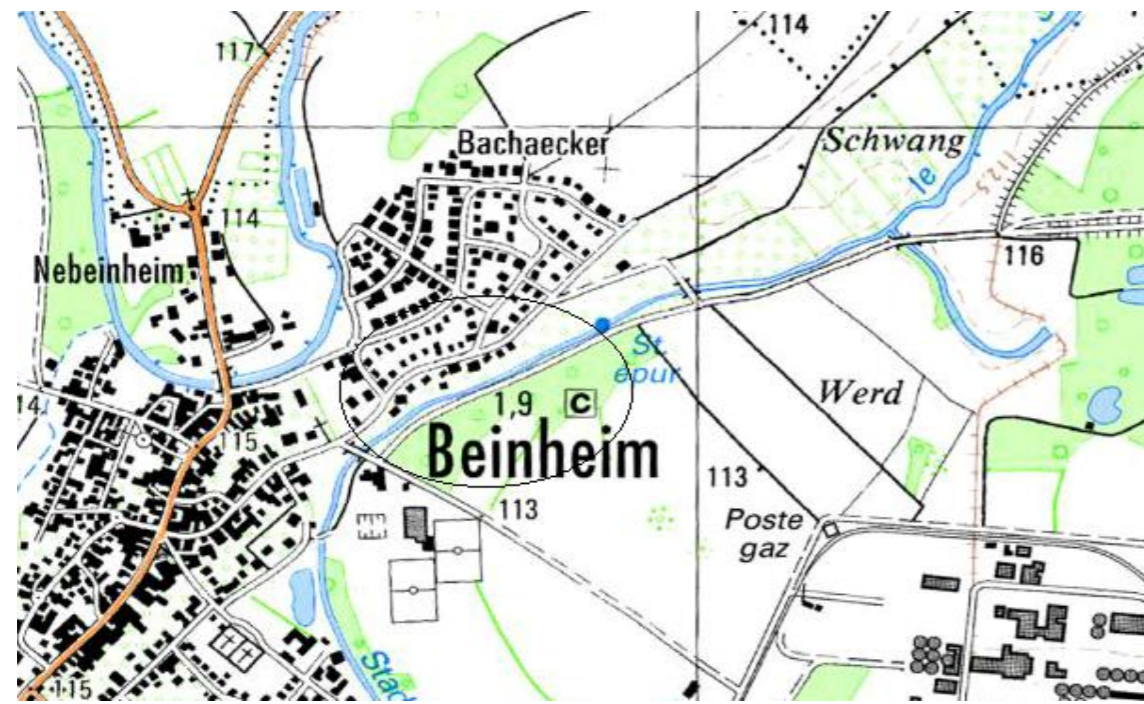


Déchets



Carte de localisation

Prospection : 20/03/2014



Cours d'eau STADENRHEIN, Tronçon 5

Caractéristiques générales :

Limite amont : Pont rue du foyer
 Limite aval : Ancienne station de relevage
 Linéaire : 458 m

Caractéristiques des berges :

Nature de la berge en RG : terre végétale	Nature de la berge en RD : terre végétalisée
Hauteur de berge en RG : 1 00 cm	Hauteur de berge en RD : 100 cm
Dynamiques des berges : stable	Dynamiques des berges : stable
Type d'occupation des sols : secteurs aménagés, verger	Type d'occupation des sols : boisement, piste cyclable

Lit mineur et milieu physique :

Largeur globale : 4 à 5 m
 Hauteur d'eau : 30 cm
 Tracé en plan : rectiligne
 Nature du fond du lit : vase, gravier en amont
 Type d'écoulement : plat lent
 Encombrement : quelques embâcles
 Végétation aquatique : algues filamenteuses, Menthe aquatique, Iris
 Aspect de l'eau : clair
 Espèces invasives : Solidage du Canada

Ouvrages hydrauliques :

Type d'ouvrages :	/
Localisation :	/
Usage :	/
Etat de conservation :	/
Hauteur de chute :	/

Ripisylve :

Densité en rive gauche : clairsemée	Densité en rive droite : absente à clairsemée
Largeur moyenne de ripisylve : 2 m	Largeur moyenne de ripisylve : 1 m
Etat phytosanitaire : mûre	Etat phytosanitaire : coupé
Stabilité des arbres : stable	Stabilité des arbres : stable
Essences principales : Saule, résineux, essences ornementales	Essences principales : Saule

Recensement des désordres :

- | | |
|--|--|
| <ul style="list-style-type: none"> embâcles nombreuses algues filamenteuses fort ensoleillement | <ul style="list-style-type: none"> |
|--|--|

Remarque générale

La ripisylve en rive droite est entièrement coupée, ce qui entraîne un fort ensoleillement et le développement d'algues filamenteuses. Quelques poissons et un déversoir en rive gauche ont été observés.

Fonctionnalité du tronçon : Mauvais

Réalisation :



Date : Mars 2014
 Affaire : CE 486
 Phase : EP

Planche photographique

Vue d'ensemble



Déversoir d'orage en rive gauche



Drains en rive gauche



Coupe récente en rive droite



Prolifération d'algues filamenteuses



Embâcle



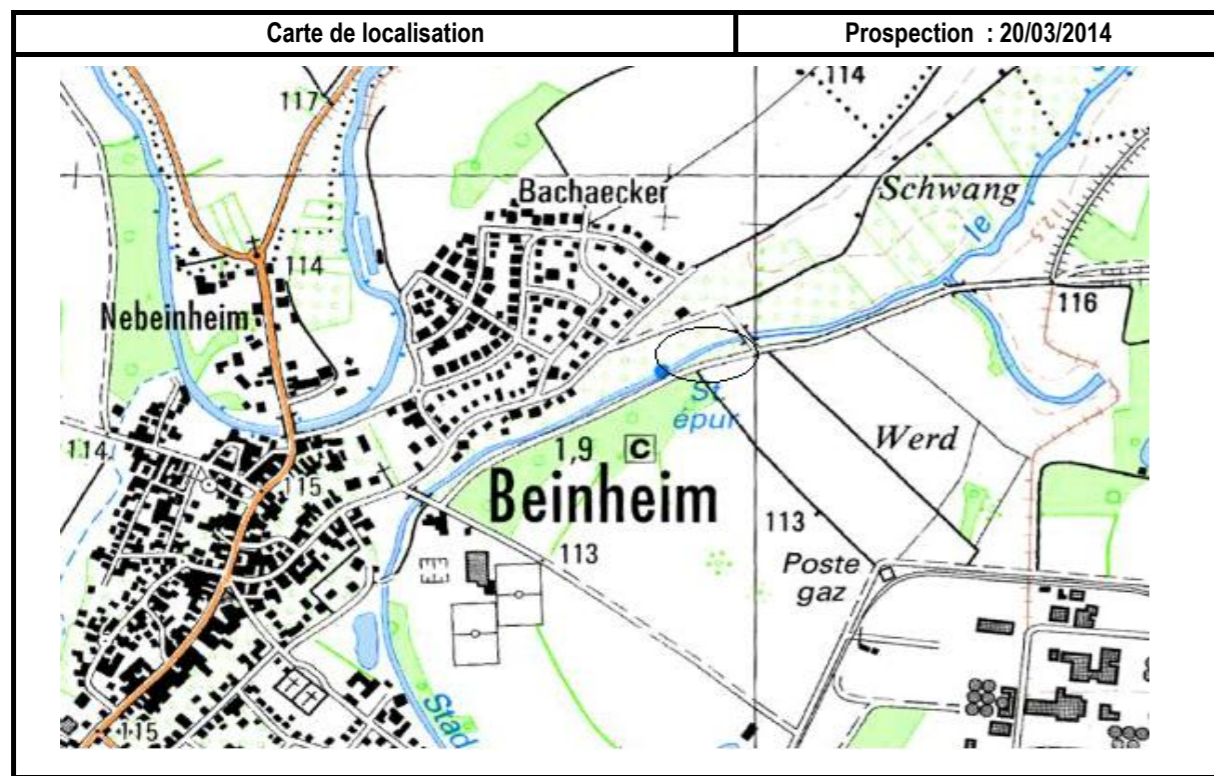


Planche photographique



Vue d'ensemble



Embâcle



Phragmites en rive droite



Peupliers en rive droite

Cours d'eau STADENRHEIN, Tronçon 6

Caractéristiques générales :

Limite amont : Ancienne station de relevage
 Limite aval : Pont menant à Bachaecker
 Linéaire : 136 m

Caractéristiques des berges :

Nature de la berge en RG : terre végétalisée	Nature de la berge en RD : terre végétalisée
Hauteur de berge en RG : 1 00 cm	Hauteur de berge en RD : 100 cm
Dynamiques des berges : stable	Dynamiques des berges : stable
Type d'occupation des sols : jardin, verger	Type d'occupation des sols : boisement

Lit mineur et milieu physique :

Largeur globale : 5 m
 Hauteur d'eau : 30 cm
 Tracé en plan : rectiligne
 Nature du fond du lit : vase
 Type d'écoulement : plat lent
 Encombrement : branches basses, embâcles
 Végétation aquatique : algues filamenteuses
 Aspect de l'eau : clair
 Espèces invasives : Solidage du Canada

Ouvrages hydrauliques :

Type d'ouvrages :	/
Localisation :	/
Usage :	/
Etat de conservation :	/
Hauteur de chute :	/

Ripisylve :

Densité en rive gauche : clairsemée	Densité en rive droite : dense
Largeur moyenne de ripisylve : 1 m	Largeur moyenne de ripisylve : supérieure à 10 m
Etat phytosanitaire : mûre	Etat phytosanitaire : mûre
Stabilité des arbres : stable	Stabilité des arbres : stable
Essences principales : Saule, Peuplier	Essences principales : Saule, Aubépine, Peuplier en arrière du cours d'eau

Recensement des désordres :

- manque d'entretien de la végétation
- présence de beaucoup d'algues filamenteuses
-

Remarque générale

Tronçon moins intéressant que ceux en amont, moins bonne qualité écologique. Des peupliers matures sont présents en RD, mais éloignés du cours d'eau. Un développement excessif d'algues filamenteuses qui témoignent d'un milieu riche en nutriments, a été observé.

Fonctionnalité du tronçon : Mauvais

Réalisation :



Date : Mars 2014
 Affaire : CE 486
 Phase : EP

Cours d'eau STADENRHEIN, Tronçon 7

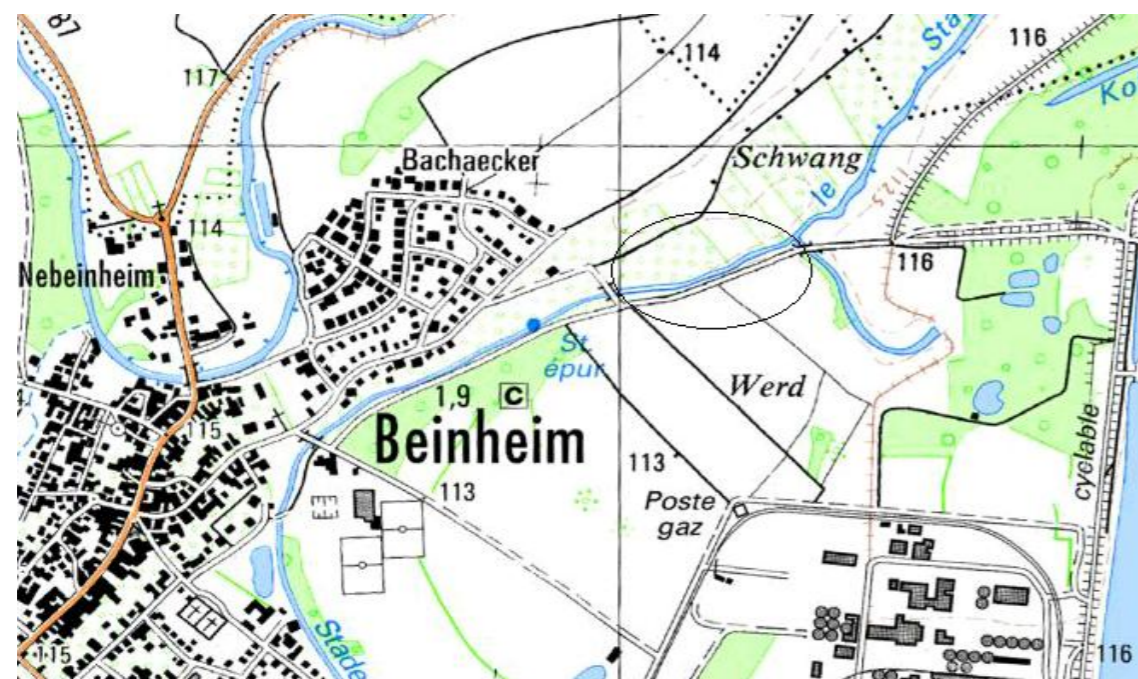


Planche photographique



Vue d'ensemble



Peupliers en rive gauche



Embâcle



Phragmites en rive droite

Caractéristiques générales :

Limite amont : Pont menant à Bachaecker
 Limite aval : Confluence avec le Krummensumpf
 Linéaire : 357m

Caractéristiques des berges :

Nature de la berge en RG : terre végétalisée	Nature de la berge en RD : terre végétalisée
Hauteur de berge en RG : 100 à 150 cm	Hauteur de berge en RD : 100 à 150 cm
Dynamiques des berges : stable	Dynamiques des berges : stable
Type d'occupation des sols : culture, pré	Type d'occupation des sols : pré, culture

Lit mineur et milieu physique :

Largeur globale : 5 à 6 m
 Hauteur d'eau : 30 à 50 cm
 Tracé en plan : rectiligne
 Nature du fond du lit : vase
 Type d'écoulement : stagnant à plat lent
 Encombrement : embâcles, branches basses

Végétation aquatique : /
 Aspect de l'eau : clair
 Espèces invasives : Solidage du Canada en rive droite

Ouvrages hydrauliques :

Type d'ouvrages :	/
Localisation :	/
Usage :	/
Etat de conservation :	/
Hauteur de chute :	/

Ripisylve :

Densité en rive gauche : clairsemée, localement dense	Densité en rive droite : dense
Largeur moyenne de ripisylve : 2 m	Largeur moyenne de ripisylve : 10 m
Etat phytosanitaire : jeune à mûre	Etat phytosanitaire : mûre
Stabilité des arbres : stable	Stabilité des arbres : stable
Essences principales : Saule, Peuplier	Essences principales : Saule, Aulne, Peuplier, Aubépine

Recensement des désordres :

- | | |
|---|--|
| <ul style="list-style-type: none"> manque d'entretien de la végétation présence de peupliers de culture | <ul style="list-style-type: none"> |
|---|--|

Remarque générale

Le tronçon présente un aspect plus naturel, moins entretenu et assez ombragé. De nombreux peupliers de culture ont été observés.

Fonctionnalité du tronçon : Passable

Réalisation :

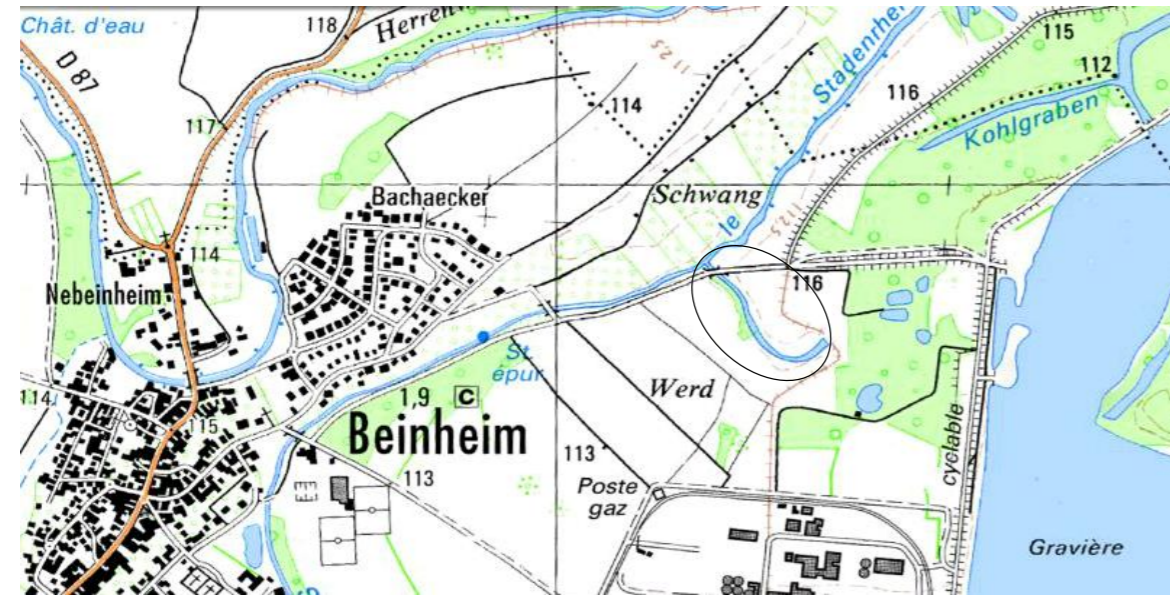


Date : Mars 2014
 Affaire : CE 486
 Phase : EP

Carte de localisation

Prospection : 20/03/2014

Cours d'eau STADENRHEIN, Tronçon 8



Caractéristiques générales :

Limite amont : Confluence avec le Krummensumpf
 Limite aval : Confluence avec le Stadenrhein
 Linéaire : 396 m

Caractéristiques des berges :

Nature de la berge en RG : terre végétalisée	Nature de la berge en RD : terre végétalisée
Hauteur de berge en RG : 200 cm	Hauteur de berge en RD : 200 cm
Dynamiques des berges : stable	Dynamiques des berges : stable
Type d'occupation des sols : culture	Type d'occupation des sols : culture

Lit mineur et milieu physique :

Largeur globale : 3 à 5 m
 Hauteur d'eau : supérieure à 10 cm
 Tracé en plan : rectiligne
 Nature du fond du lit : vase
 Type d'écoulement : stagnant
 Encombrement : branches basses, embâcles
 Végétation aquatique : Phragmite
 Aspect de l'eau : clair
 Espèces invasives : Solidage du Canada

Ouvrages hydrauliques :

Type d'ouvrages : ouvrage de franchissement (ouvrage latéral droit au Stadenrhein)
 Localisation : amont du tronçon
 Usage : route
 Etat de conservation : bon état
 Hauteur de chute : ouvrage cadre calé trop haut - dénivelé de 20 cm en période de basses eaux

Ripisylve :

Densité en rive gauche : très dense	Densité en rive droite : clairsemée, beaucoup de phragmites
Largeur moyenne de ripisylve : 3 m	Largeur moyenne de ripisylve : 3 m
Etat phytosanitaire : mûre	Etat phytosanitaire : mûre
Stabilité des arbres : stable	Stabilité des arbres : stable
Essences principales : Saule	Essences principales : Saule

Recensement des désordres :

- | | |
|---|---|
| <ul style="list-style-type: none"> • manque d'entretien de la végétation • • | <ul style="list-style-type: none"> • • • |
|---|---|

Remarque générale

Le tronçon 8 n'est pas connecté au Stadenrhein en période de basses eaux car l'ouvrage de franchissement est calé trop haut. Les élus indiquent qu'un écoulement se fait en période de hautes eaux. Le tronçon 8 constitue un bras mort au Stadenrhein. Le milieu est très intéressant d'un point de vue écologique et aucune action particulière ne sera préconisée.

Fonctionnalité du tronçon : Bon

Réalisation :



Date : Mars 2014
 Affaire : CE 486
 Phase : EP

Planche photographique

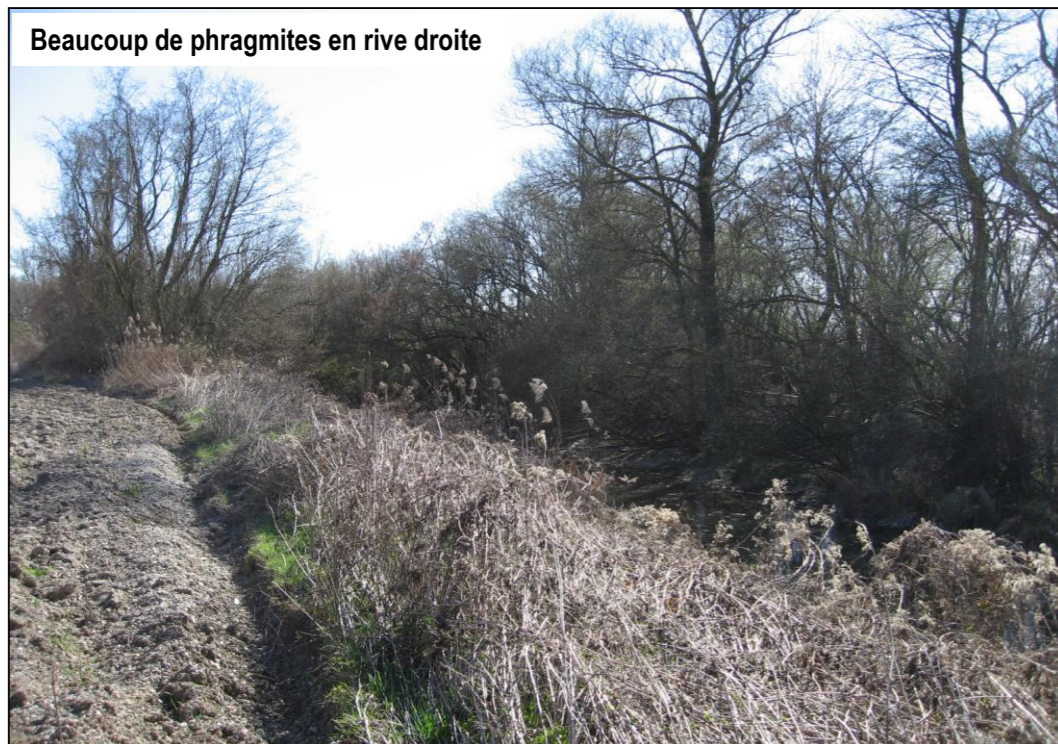
Vue d'ensemble



Ouvrage cadre calé trop haut



Beaucoup de phragmites en rive droite



Carte de localisation

Prospection : 20/03/2014

Cours d'eau STADENRHEIN, Tronçon 9

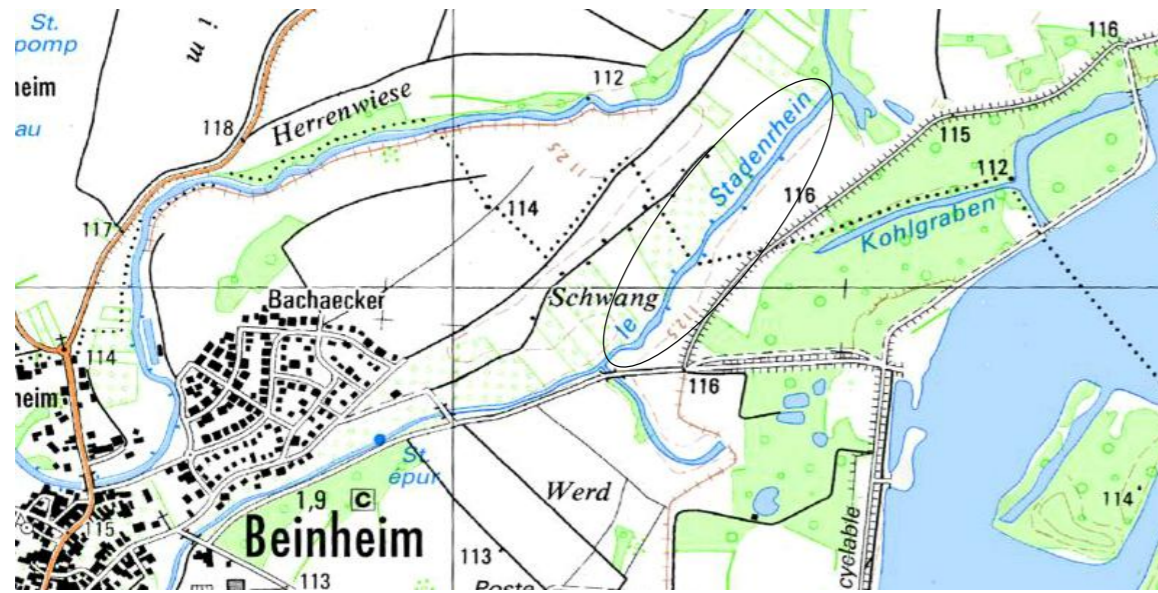


Planche photographique

Vue d'ensemble



Peupliers parasités en rive droite



Solidage du Canada en rive droite



Embâcle



Caractéristiques générales :

Limite amont : Depuis la confluence avec le Krummensumpf

Limite aval : Zone humide en rive droite

Linéaire : 846 m

Caractéristiques des berges :

Nature de la berge en RG : terre végétalisée

Nature de la berge en RD : terre végétalisée

Hauteur de berge en RG : 100 cm

Hauteur de berge en RD : 100 cm

Dynamiques des berges : stable

Dynamiques des berges : stable

Type d'occupation des sols : prairie, culture

Type d'occupation des sols : prairie, culture

Lit mineur et milieu physique :

Largeur globale : 5 m

Hauteur d'eau : 40 à 50 cm

Tracé en plan : rectiligne

Nature du fond du lit : vase

Type d'écoulement : stagnant à plat lent

Encombrement : embâcles, branches basses

Végétation aquatique : algues filamenteuses, Phragmite

Aspect de l'eau : clair

Espèces invasives : Solidage du Canada

Ouvrages hydrauliques :

Type d'ouvrages :

/

Localisation :

/

Usage :

/

Etat de conservation :

/

Hauteur de chute :

/

Ripisylve :

Densité en rive gauche : clairsemée à dense

Densité en rive droite : dense à très dense

Largeur moyenne de ripisylve : 2 à 3 m

Largeur moyenne de ripisylve : 2 à 3 m

Etat phytosanitaire : mûre à vieillissant

Etat phytosanitaire : mûre à vieillissant

Stabilité des arbres : stable

Stabilité des arbres : stable

Essences principales : Saule, Peuplier (parasité : Gui)

Essences principales : Saule, Peuplier, Prunellier, Aubépine

Recensement des désordres :

- Peupliers
- manque d'entretien de la végétation
- surlargeur du lit

-
-
-

Remarque générale

Le tronçon présente un aspect plus naturel. De nombreux peupliers ont été observés en rive gauche, ainsi que quelques secteurs avec des algues filamenteuses.

Fonctionnalité du tronçon : Passable

Réalisation :



Date : Mars 2014

Affaire : CE 486

Phase : EP

Carte de localisation

Prospection : 20/03/2014

Cours d'eau STADENRHEIN, Tronçon 10

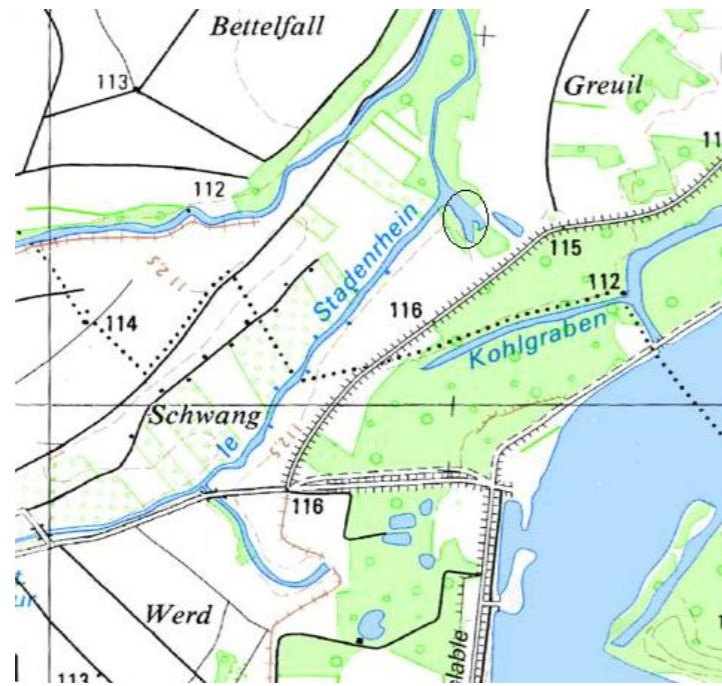


Planche photographique

Caractéristiques générales :

Limite amont : Début zone humide en rive droite
 Limite aval : Fin zone humide en rive droite
 Linéaire : 124 m

Caractéristiques des berges :

Nature de la berge en RG : terre végétalisée	Nature de la berge en RD : terre végétalisée
Hauteur de berge en RG : 100 cm	Hauteur de berge en RD : 100 cm
Dynamiques des berges : stable	Dynamiques des berges : stable
Type d'occupation des sols : culture	Type d'occupation des sols : culture

Lit mineur et milieu physique :

Largeur globale : zone humide
 Hauteur d'eau : 0 à 20 cm
 Tracé en plan : rectiligne
 Nature du fond du lit : vase
 Type d'écoulement : stagnant
 Encombrement : bois morts, branches basses
 Végétation aquatique : Phragmite
 Aspect de l'eau : clair
 Espèces invasives : Solidage du Canada

Ouvrages hydrauliques :

Type d'ouvrages :	/
Localisation :	/
Usage :	/
Etat de conservation :	/
Hauteur de chute :	/

Ripisylve :

Densité en rive gauche : dense	Densité en rive droite : dense
Largeur moyenne de ripisylve : 2 à 3 m	Largeur moyenne de ripisylve : 1 à 2 m
Etat phytosanitaire : mûture	Etat phytosanitaire : mûture
Stabilité des arbres : stable	Stabilité des arbres : stable
Essences principales : Peuplier, Chêne, Saule	Essences principales : Saule, Bouleau

Recensement des désordres :

- | | |
|---|---|
| • | • |
| • | • |
| • | • |

Remarque générale

Bras mort connecté par l'aval. Présence d'une belle roselière. C'est un milieu très intéressant et aucune action n'est préconisée.

Fonctionnalité du tronçon : Bon

Réalisation :



Date : Mars 2014
 Affaire : CE 486
 Phase : EP

Vue d'ensemble



Ripisylve dense en rive gauche



Vue d'ensemble



Mare



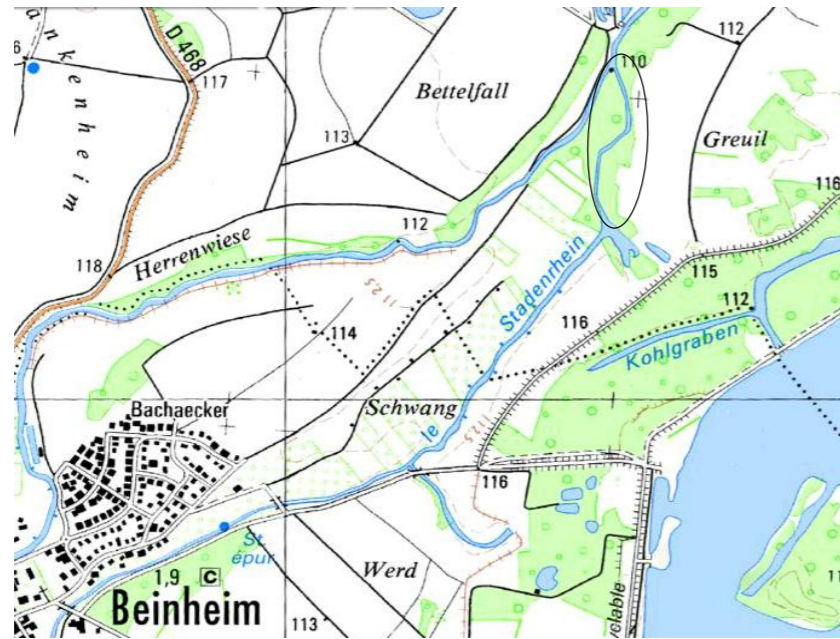


Planche photographique

Vue d'ensemble



Ripisylve dense en rive droite



Peupliers parasités en rive droite



Embâcles à la confluence avec la Sauer

**Caractéristiques générales :**

Limite amont : Fin de la zone humide en rive droite

Limite aval : Confluence avec la Sauer

Linéaire : 501 m

Caractéristiques des berges :

Nature de la berge en RG : terre végétalisée

Nature de la berge en RD : terre végétalisée

Hauteur de berge en RG : supérieure à 50 cm

Hauteur de berge en RD : supérieure à 50 cm

Dynamiques des berges : stable

Dynamiques des berges : stable

Type d'occupation des sols : boisement

Type d'occupation des sols : culture

Lit mineur et milieu physique :

Largeur globale : 6 à 7 m

Hauteur d'eau : inférieure à 50 cm

Tracé en plan : rectiligne

Nature du fond du lit : vase

Type d'écoulement : stagnant à plat lent

Encombrement : embâcles, branches basses

Végétation aquatique : Callitriche, Phragmite

Aspect de l'eau : clair

Espèces invasives : Solidage du Canada

Ouvrages hydrauliques :

Type d'ouvrages : /

Localisation : /

Usage : /

Etat de conservation : /

Hauteur de chute : /

Ripisylve :

Densité en rive gauche : dense

Densité en rive droite : dense

Largeur moyenne de ripisylve : supérieure à 10 m

Largeur moyenne de ripisylve : 10 m

Etat phytosanitaire : mûre à vieillissant

Etat phytosanitaire : mûre à vieillissant

Stabilité des arbres : stable

Stabilité des arbres : stable

Essences principales : Saule, Peuplier, Aulne

Essences principales : Saule, Peuplier, Aulne

Recensement des désordres :

● manque d'entretien de la végétation

● surlargeur du lit

●

Remarque générale

Le tronçon est naturel. La profondeur d'eau est faible et l'écoulement très lent (étalement de la lame d'eau). Des peupliers ont été observés. Un embâcle a été constaté au niveau de la confluence avec la Sauer.

Fonctionnalité du tronçon : Passable

Réalisation :



Date : Mars 2014

Affaire : CE 486

Phase : EP