

Le Ruisseau du Gros Pré - Tronçon GP1

Affluent de :	L'Orne	Commune(s) :	Amel-sur-l'Etang
Réf Amont Lambert 93 :	X892690 – Y6909853		
Réf Aval Lambert 93 :	X892921 – Y6909124		
Date de visite sur le terrain :	13/11/2012	Département :	Meuse (55)
Situation hydrologique apparente :	Moyennes eaux	Météorologie :	Ensoleillé

Type de rivière

longueur étudiée	800 m
pente	Faible
largeur moyenne en eau	1 m
largeur moyenne plein-bord	4 m
fond de vallée	Vallée asymétrique en V ouvert
sinuosité	Cours d'eau rectiligne
géologie	Marno-calcaire et argiles de la Woëvre

Lit majeur

occupation du sol	Prairies, bosquets, cultures
axes de communication	En travers du lit, sans remblai (petit pont)
annexes hydrauliques	Annexes supprimées
inondabilité	Inondabilité modifiées par recalibrage
digues et remblais	Présence de merlons sur une partie du linéaire ne faisant pas effet de digue

Structure des berges

nature rive gauche	Matériaux naturels
nature rive droite	Matériaux naturels
dynamique des berges	Berges encaissées ou effondrées
pente	Berges à pic (>70°)
origine supposée des perturbations	recalibrage et reprofilage du lit mineur, érosion régressive

Végétation des berges

composition dominante de la végétation	RG	herbacée ou roselière	RD	herbacée ou roselière
composition secondaire de la végétation	RG	herbacée ou roselière	RD	cultures
importance de la ripisylve	RG	0 % du linéaire	RD	0 % du linéaire
état de la ripisylve	Ripisylve inexistante			
éclaircissement de l'eau	>75 %			

Etat du lit mineur

coefficient de sinuosité	1
perturbation du débit	Modifications localisées par arrivées de drains agricoles
nombre de seuils/buses et franchissabilité	Trois passages busées franchissables
profondeur	Constante
écoulement	Filets parallèles
largeur (haut de berge)	Régulière avec atterrissement et/ou hélrophytes
nature des fonds	Sables
dépôt sur le fond du lit	Localisé colmatant
encombrement du lit	Atterrissement, hélrophytes, branchages
végétation aquatique dominante	Envahissement du chenal d'écoulement par des hélrophytes
végétation aquatique secondaire	Pas ou peu de végétation pour les secteurs ombragés
prolifération végétale (plus de 50% du lit)	Oui

Observations

Bonnes conditions d'observation.

Reportage photographique



Photo 1 : Arrivée de drains agricoles et formation de mousses (excès de matières organiques), berges hautes



Photo 2 : Présence de merlons sur les deux rives, ruisseau rectiligne protégé par des clôtures sur les deux rives



Photo 3 : Rare arbre poussant dans le lit mineur permettant l'absence de prolifération, fond sableux



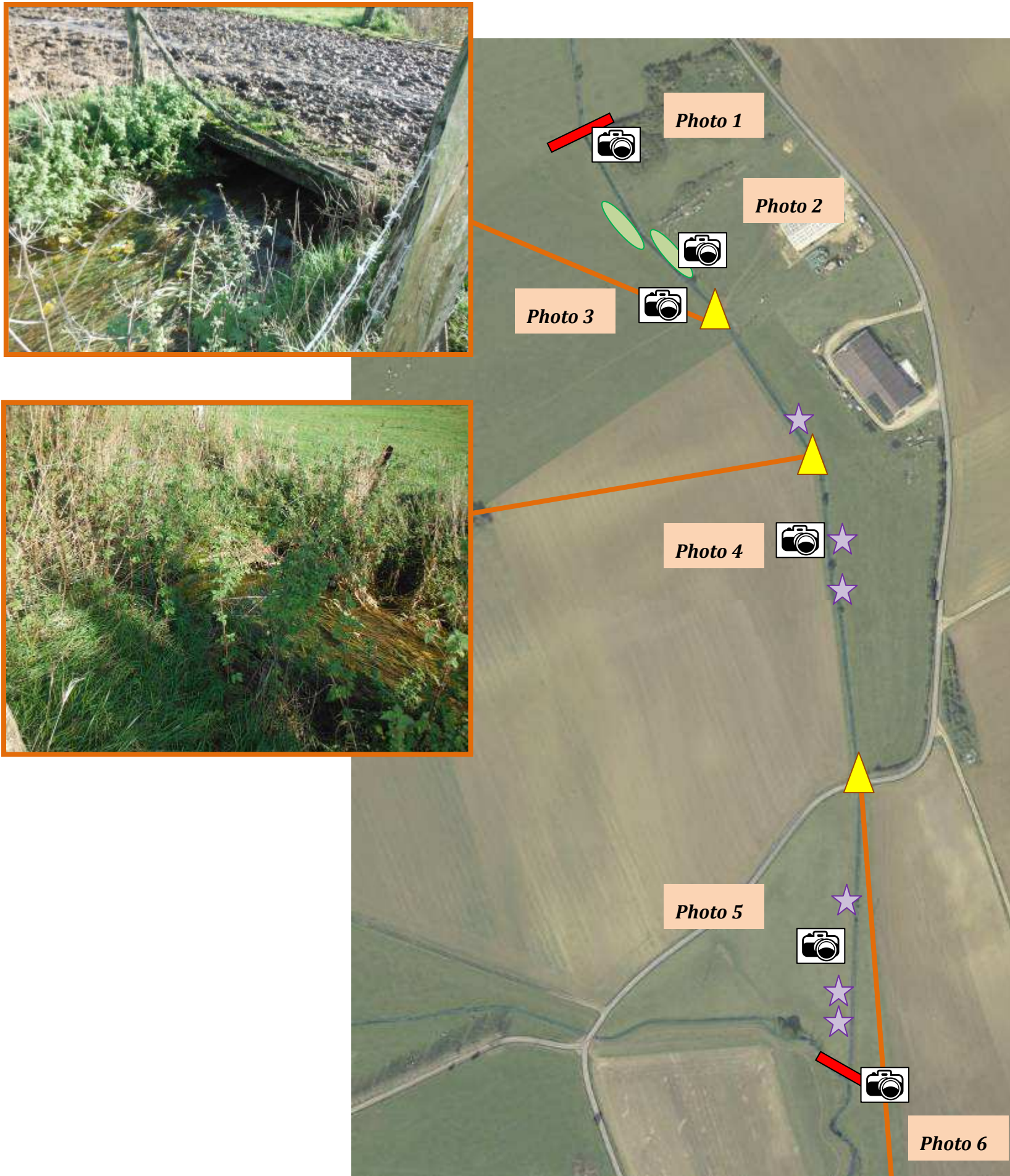
Photo 4 : envahissement du chenal d'écoulement par des hélrophytes et berge effondrée en rive gauche



Photo 5 : berge en rive droite effondrées



Photo 6 : confluence du tronçon avec le ruisseau principal



Légende :

-  *limite de tronçon*
-  *photographie du reportage*
-  *berge effondrée*
-  *ouvrages*
-  *merlons*



Carte : tronçon GP1 (source : géoportail / G2C environnement - 2013)