



Agriculture

biologique

# Bilan 2010-2012

## Schéma régional d'actions pour développer l'agriculture biologique en Lorraine et organiser ses filières

### Edito

En 2009, le Centre des groupements des agrobiologistes de Lorraine et la Chambre régionale d'agriculture de Lorraine ont élaboré et mis en œuvre conjointement un « Schéma régional d'actions pour développer l'agriculture biologique en Lorraine et organiser ses filières ». Signé par les deux structures en avril 2010 et pour 6 ans, le Schéma a été réfléchi pour positionner les principaux acteurs lorrains de l'agriculture biologique selon 5 axes d'actions : filières, technique et références, accompagnement des conversions, animation territoriale, promotion.

Fort de cet engagement commun, le Centre des groupements des agrobiologistes de Lorraine et la Chambre régionale d'agriculture de Lorraine ont été accompagnés dans leur démarche par l'Agence de l'eau Rhin-Meuse dans le cadre de la « plateforme » agricole pour une agriculture visant la reconquête et la préservation de la ressource en eau du bassin Rhin-Meuse.

Après trois années de fonctionnement, un bilan à mi-parcours du schéma régional a été dressé. Chaque action mise en œuvre a été évaluée et des pistes de progrès identifiées pour optimiser les pratiques, les développer sur les zones à enjeu eau, les valoriser...

Nous vous souhaitons bonne lecture de ces fiches,

**Paul Michelet**



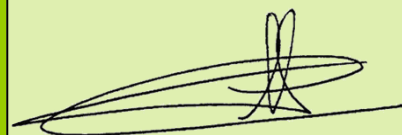
**Directeur général  
Agence de l'eau  
Rhin-Meuse**

**Jean Boyé**



**Président  
Centre des groupements  
des agrobiologistes  
de Lorraine**

**Jean-Luc Pelletier**



**Président  
Chambre régionale  
d'agriculture  
de Lorraine**

## Contexte

Afin d'atteindre les objectifs de bon état des eaux fixé par le **Schéma directeur d'aménagement et de gestion des eaux (Sdage)** approuvé par le Comité de bassin du 27 novembre 2009, le **Partenariat pour une agriculture visant la reconquête et la préservation de la ressource en eau du bassin Rhin-Meuse** entre,

- le Préfet coordonnateur de bassin,
  - la Profession agricole de Lorraine, d'Alsace et des Ardennes,
  - les Régions de Lorraine, Alsace et Champagne-Ardenne,
  - L'Agence de l'eau Rhin-Meuse, établissement public de l'Etat,
- a donné naissance à une convention fille : le **Schéma régional d'actions pour développer l'agriculture biologique en Lorraine et organiser ses filières**.

Outre les volets techniques et la définition de moyens spécifiques permettant de cibler l'amélioration de la qualité de la ressource en eau, les problématiques de structuration de filières, de débouchés, ainsi que l'ensemble des autres aspects économiques sont également examinés avec l'ensemble des acteurs.

L'agriculture biologique, dans le cadre de la plateforme vers une valorisation « environnementale » des efforts mis en œuvre par les exploitations, est soutenue par l'Agence de l'eau Rhin-Meuse dans le cadre des actions permettant de développer les conversions par le financement :

- des conversions dans les zones à enjeux eau,
- de la mise en place d'animations autour des messages de faisabilité technico-économique,
- d'acquisition de références visant à optimiser les pratiques en agriculture biologique,
- de transferts des pratiques des systèmes biologiques vers les systèmes conventionnels.

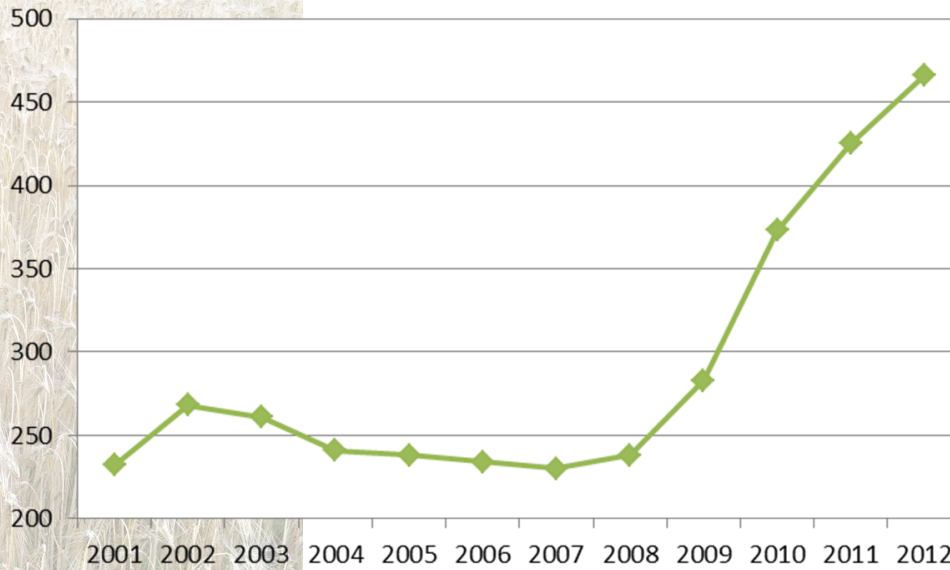


## Les axes et actions du schéma



AXES	ACTIONS
<b>FILIERES</b> Développement et structuration	Nouveaux projets
<b>TECHNIQUE ET REFERENCES</b>	Réseaux d'expérimentation et d'acquisition de références
<b>ACCOMPAGNEMENT DES CONVERSIONS</b>	Pré-conversion
	Post-conversion
	Pôle conversion
<b>ANIMATION TERRITORIALE</b>	Site pilote du Rupt-de-Mad
<b>PROMOTION</b>	Réseau de fermes de démonstration
	Observatoire
	Communication grand public

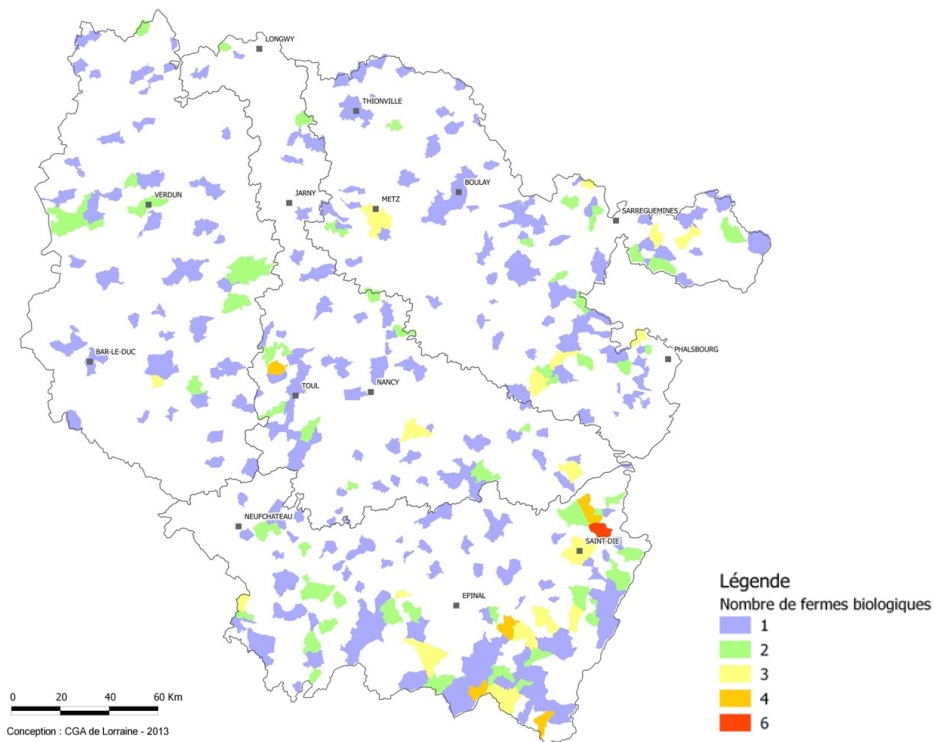
## L'évolution du nombre des exploitations



Données Observatoire de la bio en Lorraine

**467 fermes lorraines engagées en bio soit 3.7% des exploitations lorraines**

## Carte de répartition des exploitations par commune



**34 691 ha engagés en bio soit 3.04% de la SAU lorraine**

# Le Réseau du Schéma régional de l'AB



## Pôle conversion

*Suivi conversion / animation régionale*

\* Nadine Piboule : 03.83.98.09.16



AGRICULTURES  
& TERRITOIRES  
CHAMBRE D'AGRICULTURE  
MEURTHE-ET-MOSELLE

## Chambre d'agriculture de Meurthe-et-Moselle

*Conseil conversion / élevage / économie / animation GAB*

\* Sophie Rattier : 03.83.93.34.11 / 06.72.75.57.90

*Conseil agronomie*

\* Frédéric Arnaud : 03.82.46.17.81 / 06.82.69.83.34

\* Justin Bayle : 03.83.93.34.12 / 06.82.69.83.36



Bio de Meurthe et Moselle  
Les Acteurs de la BIO



AGRICULTURES  
& TERRITOIRES  
CHAMBRE D'AGRICULTURE  
MEUSE

## Chambre d'agriculture de Meuse

*Conseil agronomie / conversion / économie / animation GAB*

\* Ludovic Rémy : 03.29.76.81.48 / 06.73.48.00.17

*Conseil agronomie*

\* Sébastien Louyot : 03.29.76.81.55 / 06.74.89.47.19

\* Alexandre Fleuriet : 03.29.76.81.46



Bio de Meuse  
Les Acteurs de la BIO



AGRICULTURES  
& TERRITOIRES  
CHAMBRE D'AGRICULTURE  
MOSELLE

## Chambre d'agriculture de Moselle

*Conseil conversion / économie / animation GAB*

\* Olivier Bohn : 03.87.66.12.49

*Conseil agronomie / animation GAB*

\* Pierre Dollé : 03.87.66.04.46 / 06.80.45.83.96



Bio de Moselle  
Les Acteurs de la BIO



AGRICULTURES  
& TERRITOIRES  
CHAMBRE D'AGRICULTURE  
VOSGES

## Chambre d'agriculture des Vosges

*Conseil conversion / élevage / économie / animation GAB*

\* Anne Verdenal : 03.29.29.23.14 / 06.86.44.87.48

*Conseil conversion / élevage / économie*

\* Mélanie Vogelweith : 03.29.29.23.78 / 06.88.01.95.45

*Conseil agronomie*

\* Thomas Lacroix : 03.29.06.39.69 / 06.75.87.28.06



Bio des Vosges  
Les Acteurs de la BIO



AGRICULTURES  
& TERRITOIRES  
CHAMBRE D'AGRICULTURE  
LORRAINE

## Chambre d'agriculture de Lorraine

*Coordination régionale*

\* Matthieu Zehr : 03.83.96.85.02 / 06.72.86.97.76



Bio en Lorraine  
Les Acteurs de la BIO

## Centre des groupements d'agrobiologistes de Lorraine

*Coordination régionale*

\* Frédéric Mony : 03.83.98.09.06

*Conseil réglementation et aides / communication / observatoire*

\* Nadine Piboule : 03.83.98.09.16

*Conseil et accompagnement maraîchage et circuits courts*

\* Nicolas Herbeth : 03.83.98.09.18

*Conseil et accompagnement élevage*

\* Elise Scheepers : 03.83.98.09.02

*Conseil et accompagnement arboriculture, viticulture et agronomie (méthode Hérody)*

\* Yoan Michaud : 03.83.98.09.20

*Animation territoires à enjeux eau et réseau biotransparence*

\* Patricia Heuzé : 09.70.44.69.61 / 03.83.98.49.20



## Agence de l'eau Rhin-Meuse

*Coordination*

\* Delphine Becker : 03.87.34.47.00