

TOME  
**6**

# SDAGE 2010-2015



DISTRICT **Meuse**

DIRECTIVE CADRE EUROPÉENNE SUR L'EAU  
Document adopté par le Comité de bassin le 27/11/09,  
et approuvé par le Préfet coordonnateur de bassin

## Annexe cartographique du district Meuse et Sambre

Novembre 2009

eau  
2015 RHIN ET MEUSE



LE PRÉFET COORDONNATEUR DE BASSIN  
BASSIN RHIN-MEUSE

Directive 2000/60/CE du Parlement  
et du Conseil du 23 octobre 2000  
établissant un cadre pour une politique  
communautaire dans le cadre de l'eau.

# Préambule

## **Le Schéma directeur d'aménagement et de gestion des eaux (SDAGE) est composé de trois chapitres :**

- Chapitre 1 : Objet et portée du SDAGE
  - Un volume commun aux deux districts du Rhin et de la Meuse (tome 1)
- Chapitre 2 : Objectifs de qualité et de quantité des eaux
  - Deux volumes distincts pour les districts du Rhin (tome 2) et de la Meuse (tome 3)
- Chapitre 3 : Orientations fondamentales et dispositions
  - Un volume commun aux deux districts du Rhin et de la Meuse (tome 4)

## **Par ailleurs, sont associés au SDAGE :**

### **- Deux annexes, qui font partie intégrante du SDAGE et ont la même portée :**

- Annexe cartographique
  - Deux volumes distincts pour les districts du Rhin (tome 5) et de la Meuse (tome 6)
- Glossaire
  - Un volume commun aux deux districts du Rhin et de la Meuse (tome 7)

### **- Dix documents d'accompagnement :**

**Document n° 1 :** Présentation synthétique de la gestion de l'eau dans le district « Rhin » / « Meuse et Sambre »

- Deux volumes distincts pour les districts du Rhin (tome 8) et de la Meuse (tome 9)

**Document n° 2 :** Dispositions prises en matière de tarification de l'eau et de récupération des coûts dans les districts « Rhin » et « Meuse et Sambre »

- Un volume commun aux deux districts du Rhin et de la Meuse (tome 10)

**Document n° 3 :** Résumé du Programme de mesures du district « Rhin » / « Meuse et Sambre »

- Deux volumes distincts pour les districts du Rhin (tome 11) et de la Meuse (tome 12)

**Document n° 4 :** Résumé du Programme de surveillance du district « Rhin » / « Meuse et Sambre »

- Deux volumes distincts pour les districts du Rhin (tome 13) et de la Meuse (tome 14)

**Document n° 5 :** Dispositif de suivi destiné à évaluer la mise en œuvre des SDAGE des districts « Rhin » et « Meuse et Sambre »

- Un volume commun aux deux districts du Rhin et de la Meuse (tome 15)

**Document n° 6 :** Résumé des dispositions prises pour l'information et la consultation du public sur le SDAGE et le Programme de mesures des districts « Rhin » et « Meuse et Sambre »

- Un volume commun aux deux districts du Rhin et de la Meuse (tome 16)

**Document n° 7 :** Note d'évaluation du potentiel hydroélectrique du district hydrographique « Rhin » / « Meuse et Sambre »

- Deux volumes distincts pour les districts du Rhin (tome 17) et de la Meuse (tome 18)

**Document n° 8 :** Eléments spécifiques aux eaux souterraines découlant de la directive 2006/118/CE du 12 décembre 2006 (« directive fille » de la DCE) sur la protection des eaux souterraines contre la pollution et la détérioration - « Rhin » / « Meuse et Sambre »

- Deux volumes distincts pour les districts du Rhin (tome 19) et de la Meuse (tome 20)

**Document n° 9 :** Rapport environnemental du SDAGE du district « Rhin » / « Meuse et Sambre »

- Deux volumes distincts pour les districts du Rhin (tome 21) et de la Meuse (tome 22)

**Document n° 10 :** Guide des bonnes pratiques pour la gestion des milieux aquatiques dans les districts « Rhin » et « Meuse et Sambre »

- Un volume commun aux deux districts du Rhin et de la Meuse (tome 23)

A ces documents, s'ajoutent les deux volumes correspondant aux Programmes de mesures du Rhin et de la Meuse.

#### Liste des sigles utilisés :

- AEP : Alimentation en eau potable
- AERM : Agence de l'eau Rhin-Meuse
- BRGM : Bureau de recherches géologiques et minières
- BV : Bassin versant
- CEMAGREF : Centre d'étude du machinisme agricole et du génie rural des eaux et forêts
- DBRM : Délégation de bassin Rhin-Meuse
- DCE : Directive cadre sur l'eau
- DDASS : Direction départementale des affaires sanitaires et sociales
- DEHP : Di(2-ethylhexyl) phtalate
- DRASS : Direction régionale des affaires sanitaires et sociales
- DUP : Déclaration d'utilité publique
- HAP : Hydrocarbure aromatique polycyclique
- IGN : Institut géographique national
- RCO : Réseau de contrôle opérationnel
- RCS : Réseau de contrôle de surveillance
- SAGE : Schéma d'aménagement et de gestion des eaux
- SDAGE : Schéma directeur d'aménagement et de gestion des eaux

**Les éléments relatifs à la Sambre sont traités dans un volume séparé.**

# Sommaire

## Cartes relatives aux masses d'eau de surface

Carte n°01 : Ecorégions et types de masses d'eau de surface .....	11
Carte n°02 : Limites des masses d'eaux de surface .....	12
Carte n°03 : Masses d'eau de surface : masses d'eau fortement modifiées (MEFM) et masses d'eau artificielles (MEA).....	13
Carte n°04 : Etat ou potentiel écologique actuel des eaux de surface .....	14
Carte n°05 : Etat chimique actuel des eaux de surface sans prise en compte des HAP ni du DEHP .....	15
Carte n°06 : Etat chimique actuel des eaux de surface .....	16
Carte n°07 : Etat global actuel des eaux de surface .....	17
Carte n°08 : Objectifs d'état écologique des masses d'eau de surface.....	18
Carte n°09 : Objectifs d'état chimique des masses d'eau de surface.....	19
Carte n°10 : Objectifs d'état global des masses d'eau de surface .....	20
Carte n°11 : Stations de référence aux points nodaux du district Meuse .....	21
Carte n°12 : Eaux de baignades contrôlées dans le cadre d'un suivi de la qualité en 2008 .....	22
Carte n°13 : Réservoirs biologiques .....	23
Carte n°14 : Fuseaux de mobilité des cours d'eau .....	26
Carte n°15 : Cours d'eau prioritaires pour la protection des poissons migrateurs amphihalins.....	27
Carte n°16 : Cours d'eau prioritaires pour le transport solide des sédiments .....	28
Carte n°17 : Zones humides remarquables .....	29
Carte n°18 : Bassins élémentaires correspondant aux territoires de référence pour les SAGE .....	30

## Cartes relatives aux masses d'eau souterraine

Carte n°19 : Limites des masses d'eau souterraine captives.....	33
Carte n°20 : Limites des masses d'eau souterraine libres .....	34
Carte n°21 : Etat global actuel des masses d'eau souterraine captives .....	35
Carte n°22 : Etat global actuel des masses d'eau souterraine libres .....	36
Carte n°23 : Objectifs d'état global des masses d'eau souterraine captives .....	37
Carte n°24 : Objectifs d'état global des masses d'eau souterraine libres.....	38
Carte n°25 : Exposition des eaux souterraines aux pressions par les nitrates par zones hydrogéologiques.....	39
Carte n°26 : Exposition des eaux souterraines aux pressions par les phytopharmaceutiques établie sur la base des quantités de substances actives à risque de transfert vers les eaux, selon la méthodologie du GRAPPE Lorraine .....	40
Carte n°27 : Vulnérabilité des eaux souterraines. Méthode simplifiée d'analyse de la vulnérabilité intrinsèque des eaux des premières nappes rencontrées.....	41
Carte n°28 : Couverture des captages pour l'alimentation en eau potable par des déclarations d'utilité publique en 2007 .....	42

Carte n°29 : Captages dont la qualité de l'eau brute est dégradée.....	43
Carte n°30 : Captages présentant une importance particulière pour l'approvisionnement en eau potable (autres que ceux signalés comme présentant une qualité de l'eau brute dégradée) .....	51
Carte n°31 : Zones à préserver en vue de leur utilisation pour l'alimentation en eau potable pour le futur.....	54
Carte n°32 : Enveloppe maximale des zones restant à déterminer en vue de leur utilisation pour l'alimentation en eau potable pour le futur.....	55
Carte n°33 : SAGE obligatoire.....	56

# Introduction

La présente annexe est une synthèse des différentes cartes du district Meuse illustrant les chapitres 1 à 3 du SDAGE (tomes 1, 2, 3 et 4) et les documents d'accompagnement n°8 sur les eaux souterraines (tome 20) et n°10 sur les bonnes pratiques pour la gestion des milieux aquatiques (tome 23).

Cette annexe fait partie intégrante du SDAGE et a la même portée juridique que lui.

Dans un premier temps, est présenté l'ensemble des cartes relatives aux masses d'eau de surface puis dans un second temps est présenté l'ensemble des cartes relatives aux masses d'eau souterraine.

**NB :**

➤ L'état global actuel des masses d'eau est établi à partir des données disponibles au moment de l'élaboration des documents des SDAGE selon les règles définies par le Ministère chargé de l'écologie.

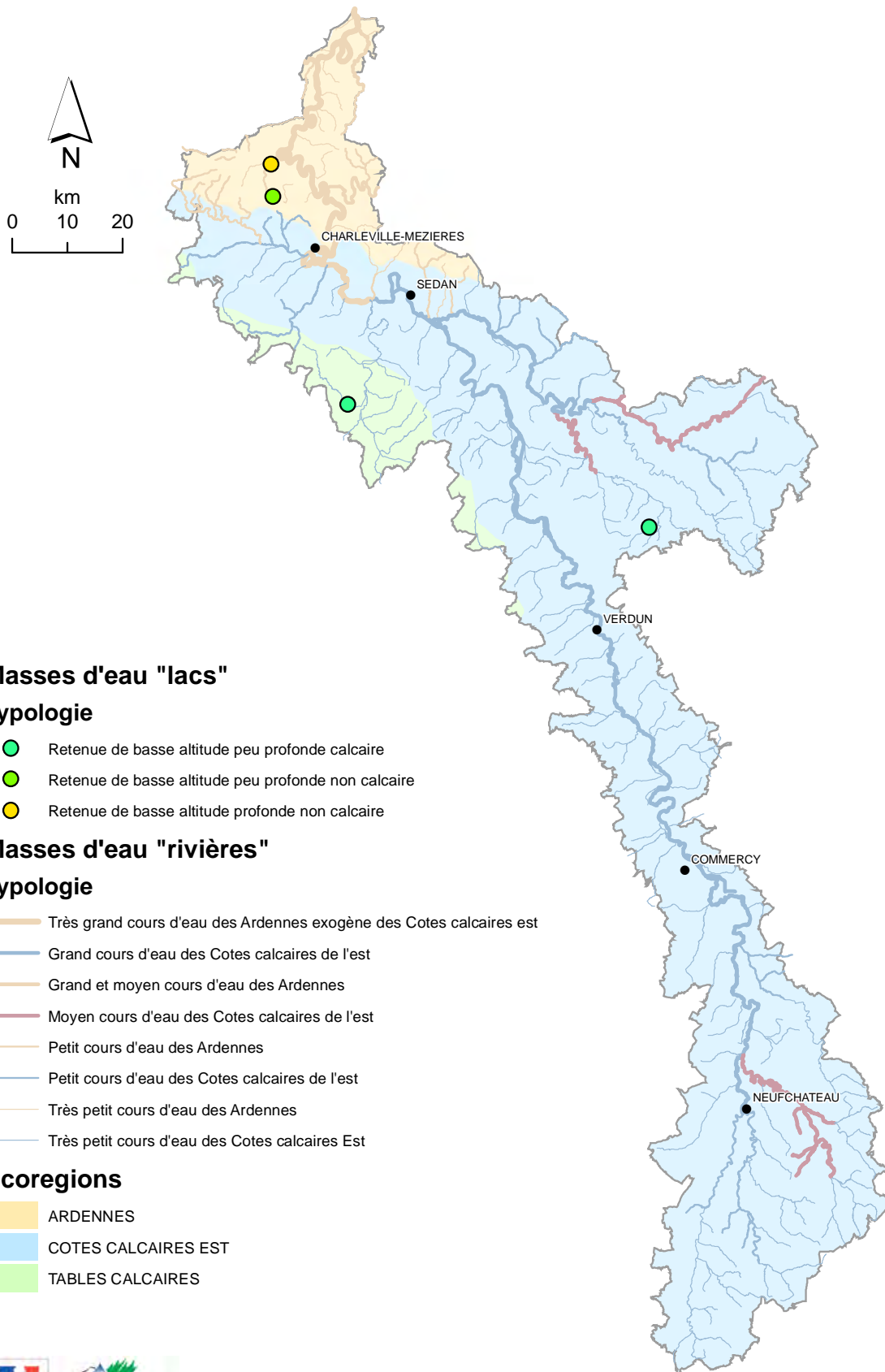
➤ A défaut de classement futur en application de l'article L. 214-17 II 1° du Code de l'environnement, l'identification des réservoirs biologiques dans la présente annexe n'a qu'un caractère informatif sur leur valeur écologique particulière, n'ayant pour seule conséquence, hormis disposition particulière du SDAGE les concernant, que d'imposer la prise en compte de cette information dans l'évaluation des incidences et des mesures de correction ou de compensation à mettre en place dans le cadre de projets susceptibles de les impacter.

Les cartes du résumé du Registre des zones protégées (RZP) figurent dans le document d'accompagnement n°1 du SDAGE (tome 9 : Présentation synthétique de la gestion de l'eau dans le district Meuse et Sambre).

Les cartes du résumé du Programme de surveillance apparaissent dans le document d'accompagnement n° 4 du SDAGE (tome 14 : Résumé du Programme de surveillance du district Meuse et Sambre).

## **Cartes relatives aux masses d'eau de surface**

# 1. ECOREGIONS ET TYPE DE MASSES D'EAU DE SURFACE



## Masses d'eau "lacs"

### Typologie

- Retenue de basse altitude peu profonde calcaire
- Retenue de basse altitude peu profonde non calcaire
- Retenue de basse altitude profonde non calcaire

## Masses d'eau "rivières"

### Typologie

- Très grand cours d'eau des Ardennes exogène des Cotes calcaires est
- Grand cours d'eau des Cotes calcaires de l'est
- Grand et moyen cours d'eau des Ardennes
- Moyen cours d'eau des Cotes calcaires de l'est
- Petit cours d'eau des Ardennes
- Petit cours d'eau des Cotes calcaires de l'est
- Très petit cours d'eau des Ardennes
- Très petit cours d'eau des Cotes calcaires Est

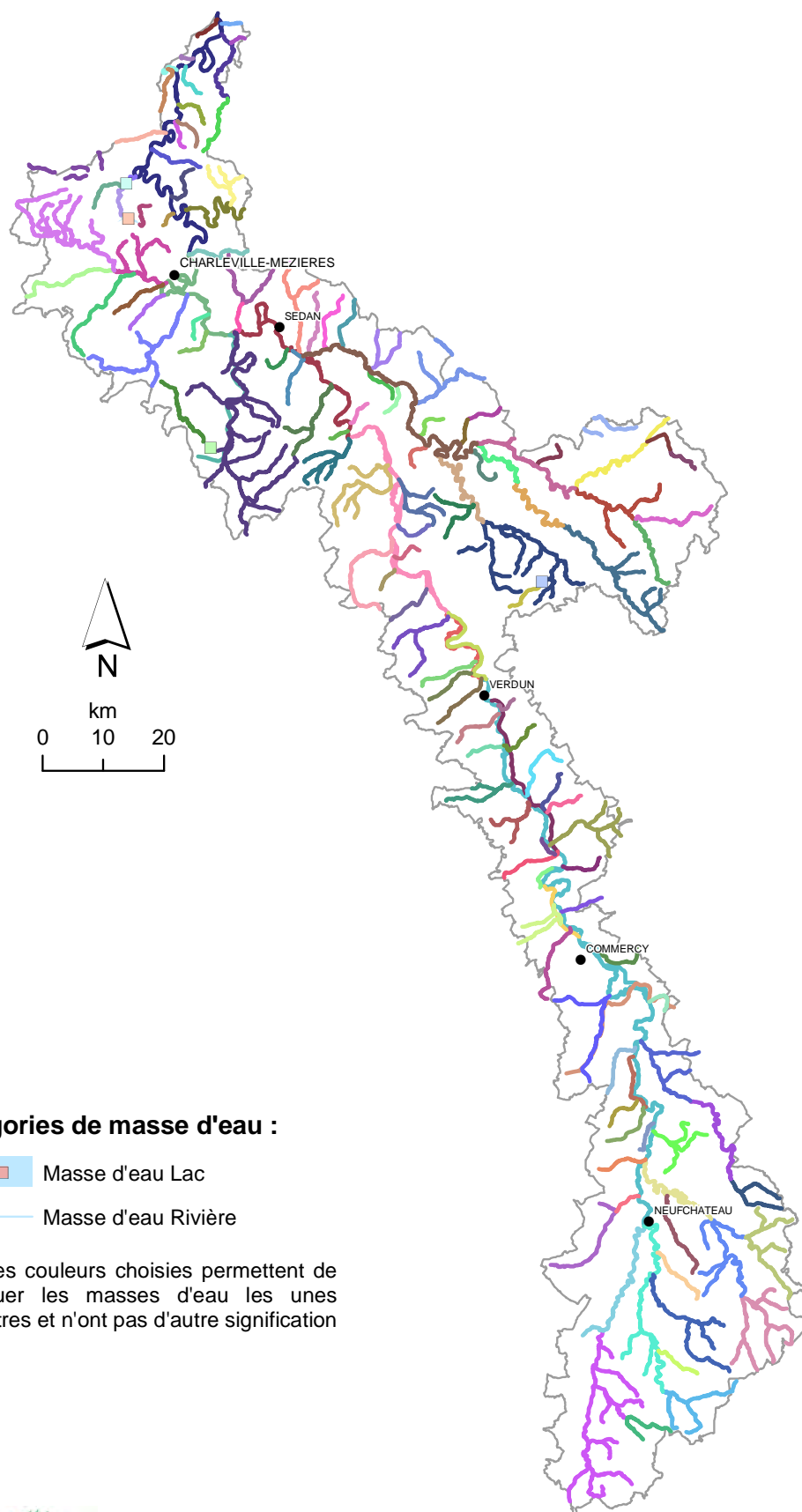
## Ecoregions

- ARDENNES
- COTES CALCAIRES EST
- TABLES CALCAIRES







## 2. LIMITES DES MASSES D'EAU DE SURFACE

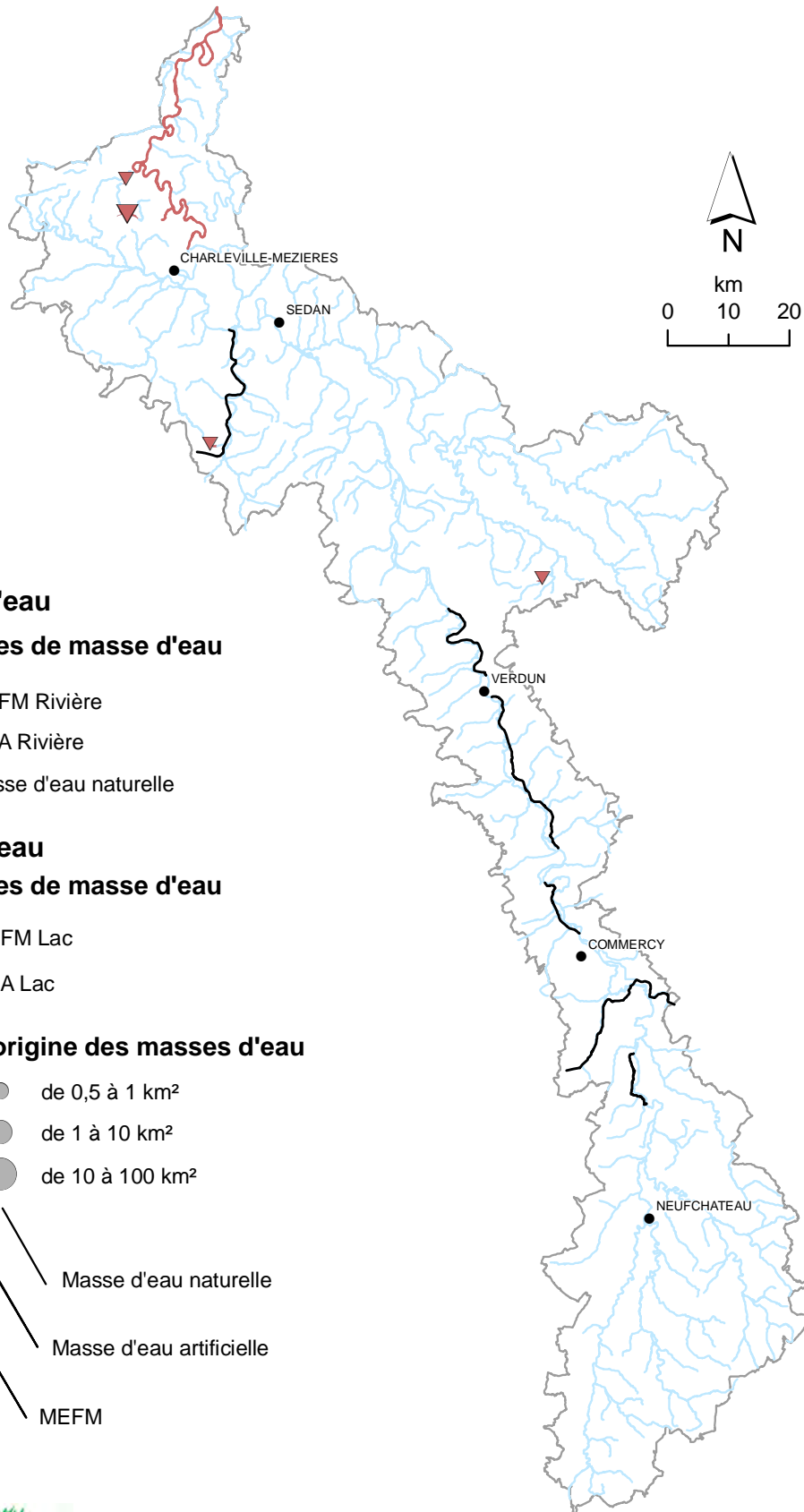


### Catégories de masse d'eau :

-  Masse d'eau Lac
-  Masse d'eau Rivière

*NB* : Les couleurs choisies permettent de distinguer les masses d'eau les unes des autres et n'ont pas d'autre signification

### 3. MASSES D'EAU DE SURFACE MASSES D'EAU FORTEMENT MODIFIEES (MEFM) ET MASSES D'EAU ARTIFICIELLES (MEA)



#### Cours d'eau

#### Catégories de masse d'eau

- MEFM Rivière
- MEA Rivière
- Masse d'eau naturelle

#### Plans d'eau

#### Catégories de masse d'eau

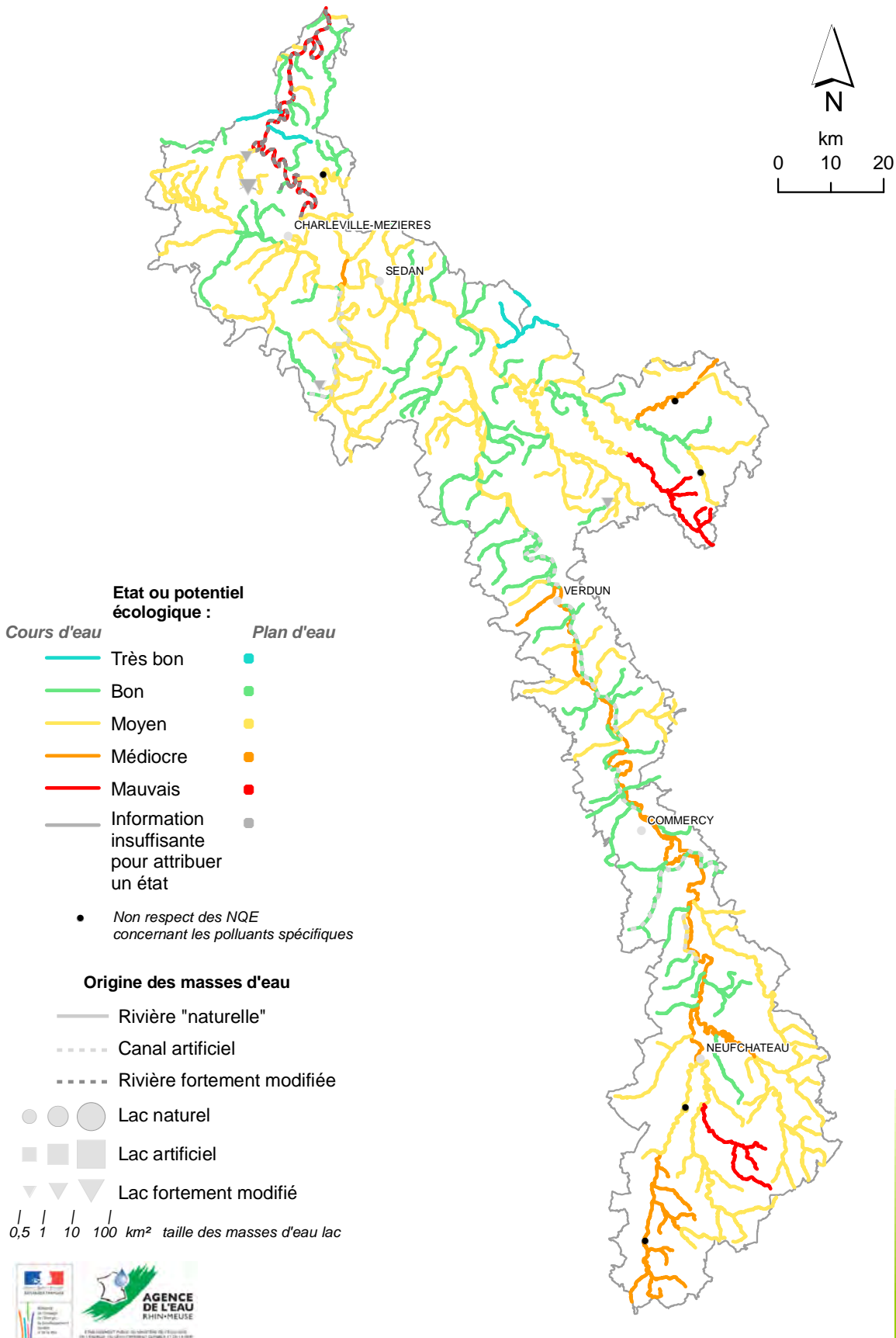
- MEFM Lac
- MEA Lac

#### Taille et origine des masses d'eau

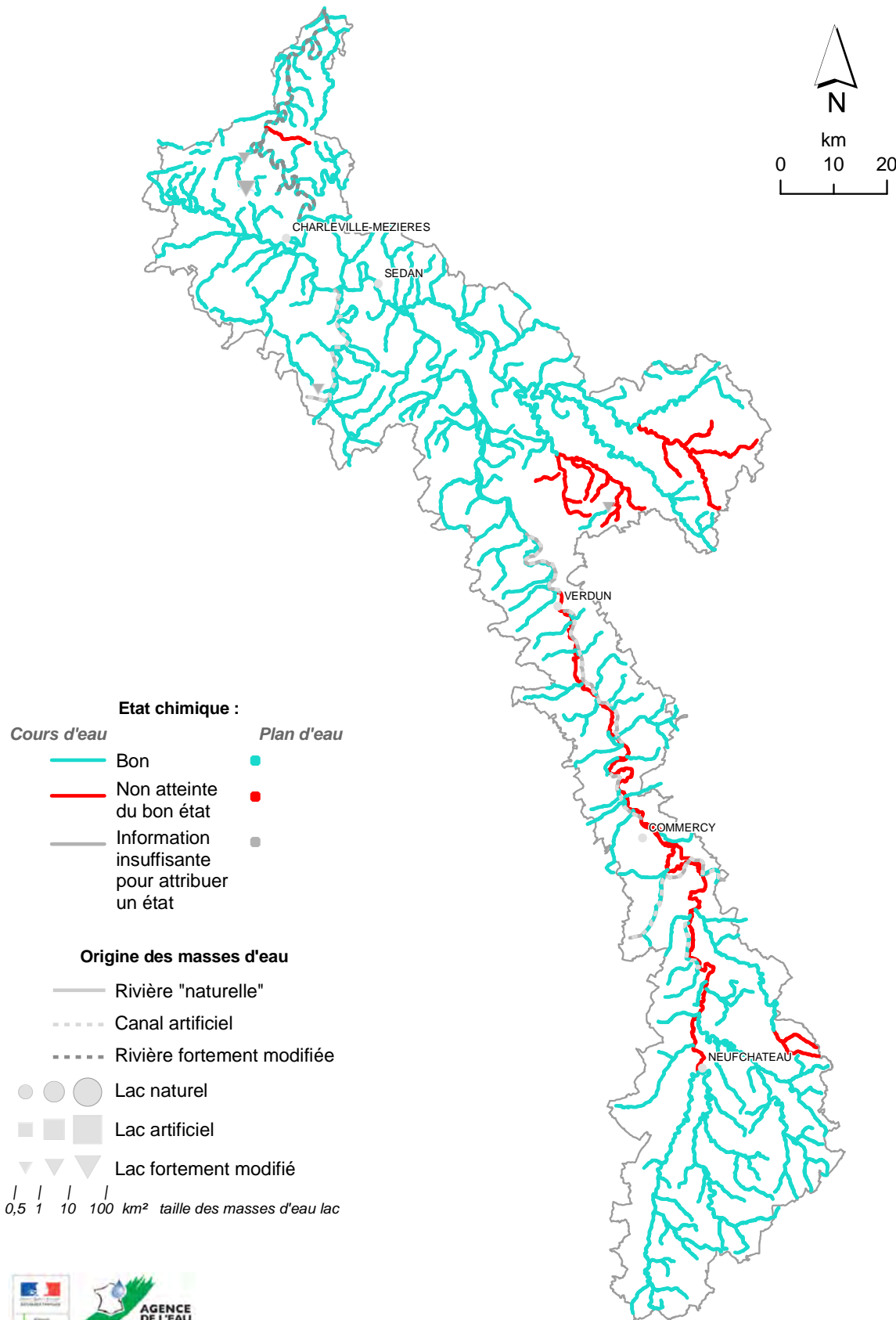
- |   |   |   |                             |
|---|---|---|-----------------------------|
| ▼ | ■ | ● | de 0,5 à 1 km <sup>2</sup>  |
| ▼ | ■ | ● | de 1 à 10 km <sup>2</sup>   |
| ▼ | ■ | ● | de 10 à 100 km <sup>2</sup> |
- 
- Masse d'eau naturelle
  - Masse d'eau artificielle
  - MEFM



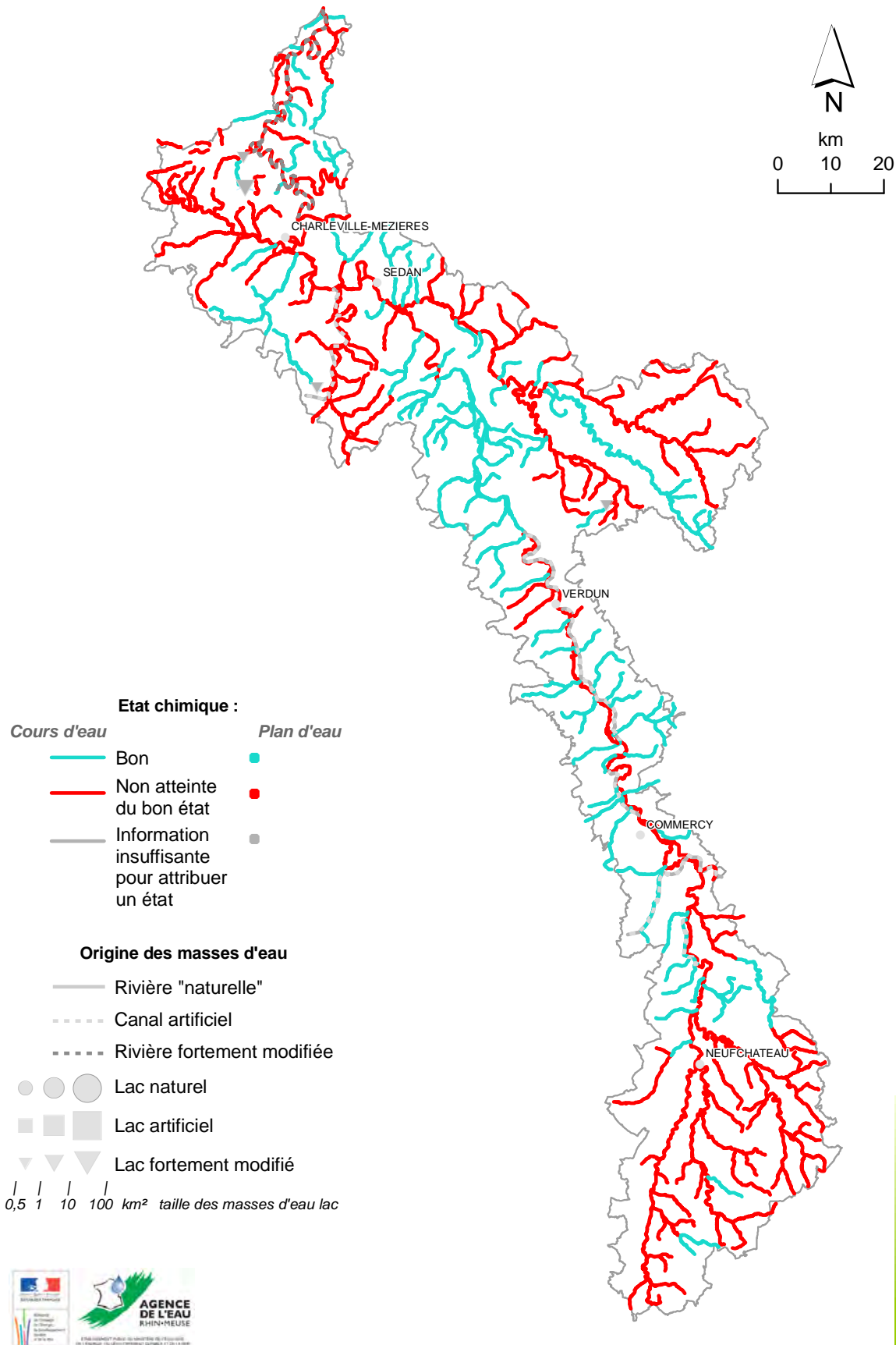
# 4. ETAT OU POTENTIEL ECOLOGIQUE ACTUEL DES EAUX DE SURFACE



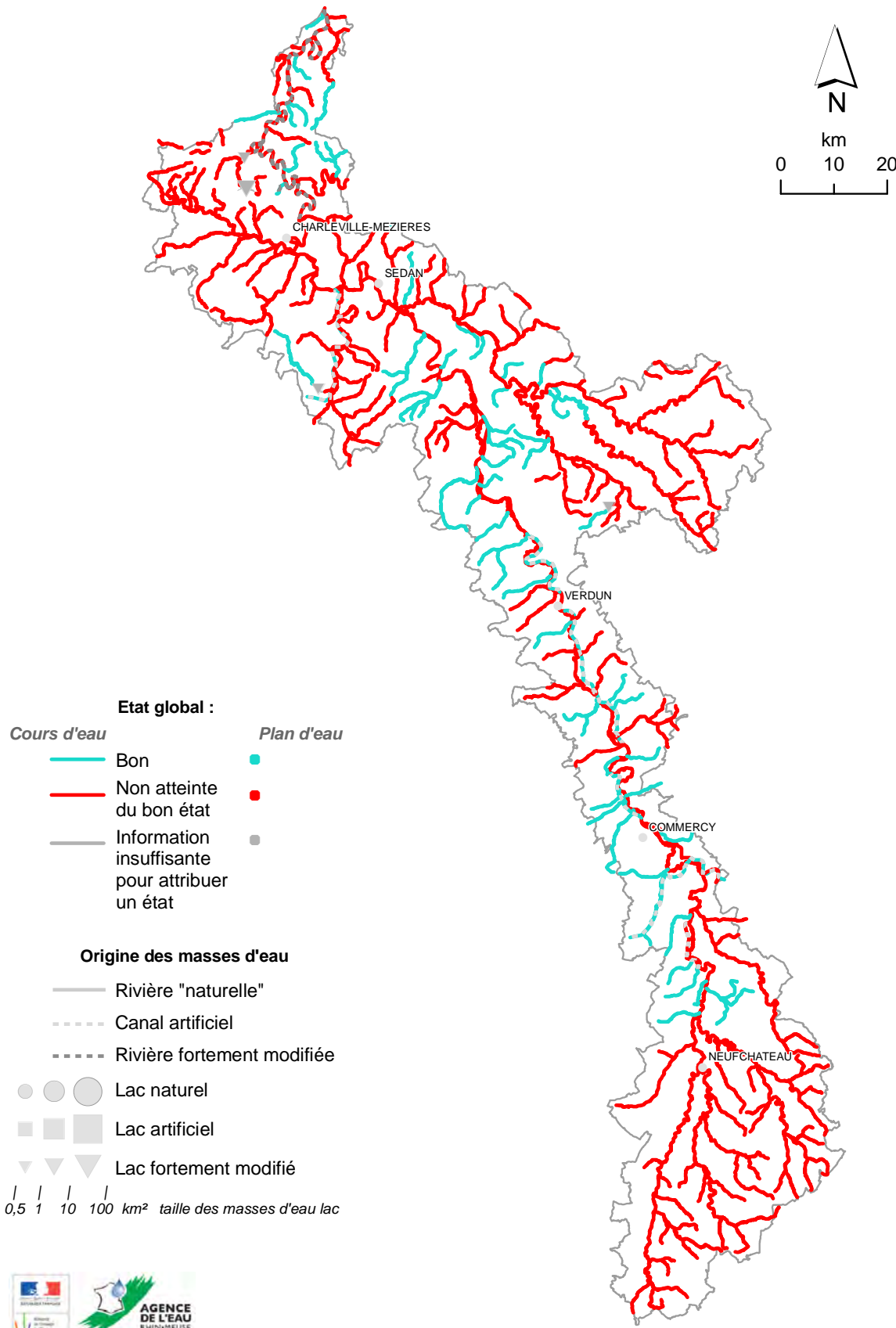
## 5. ETAT CHIMIQUE ACTUEL DES EAUX DE SURFACE SANS PRISE EN COMPTE DES HAP NI DU DEHP



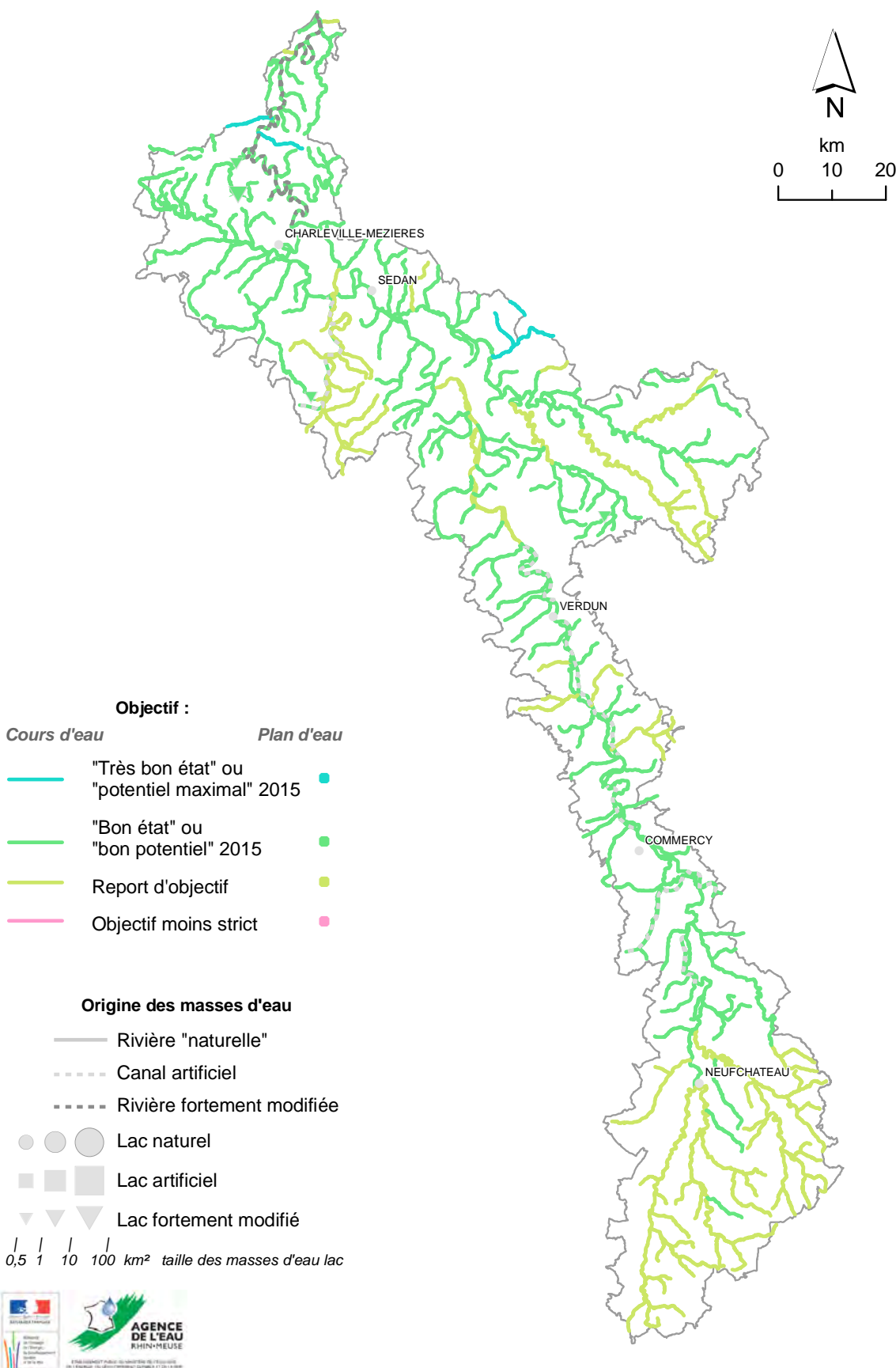
## 6. ETAT CHIMIQUE ACTUEL DES EAUX DE SURFACE



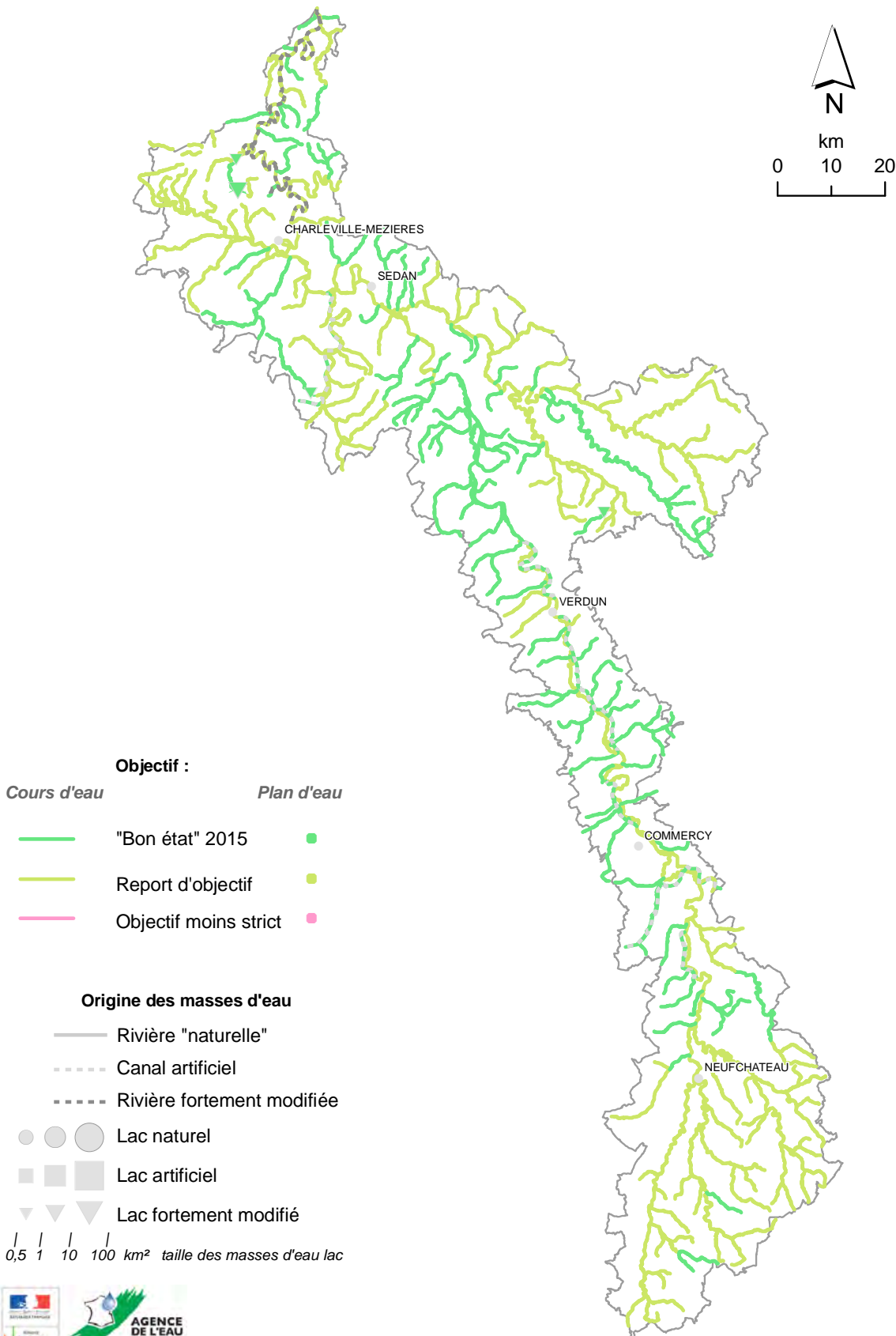
# 7. ETAT GLOBAL ACTUEL DES EAUX DE SURFACE



## 8. OBJECTIFS D'ETAT ECOLOGIQUE DES MASSES D'EAU DE SURFACE

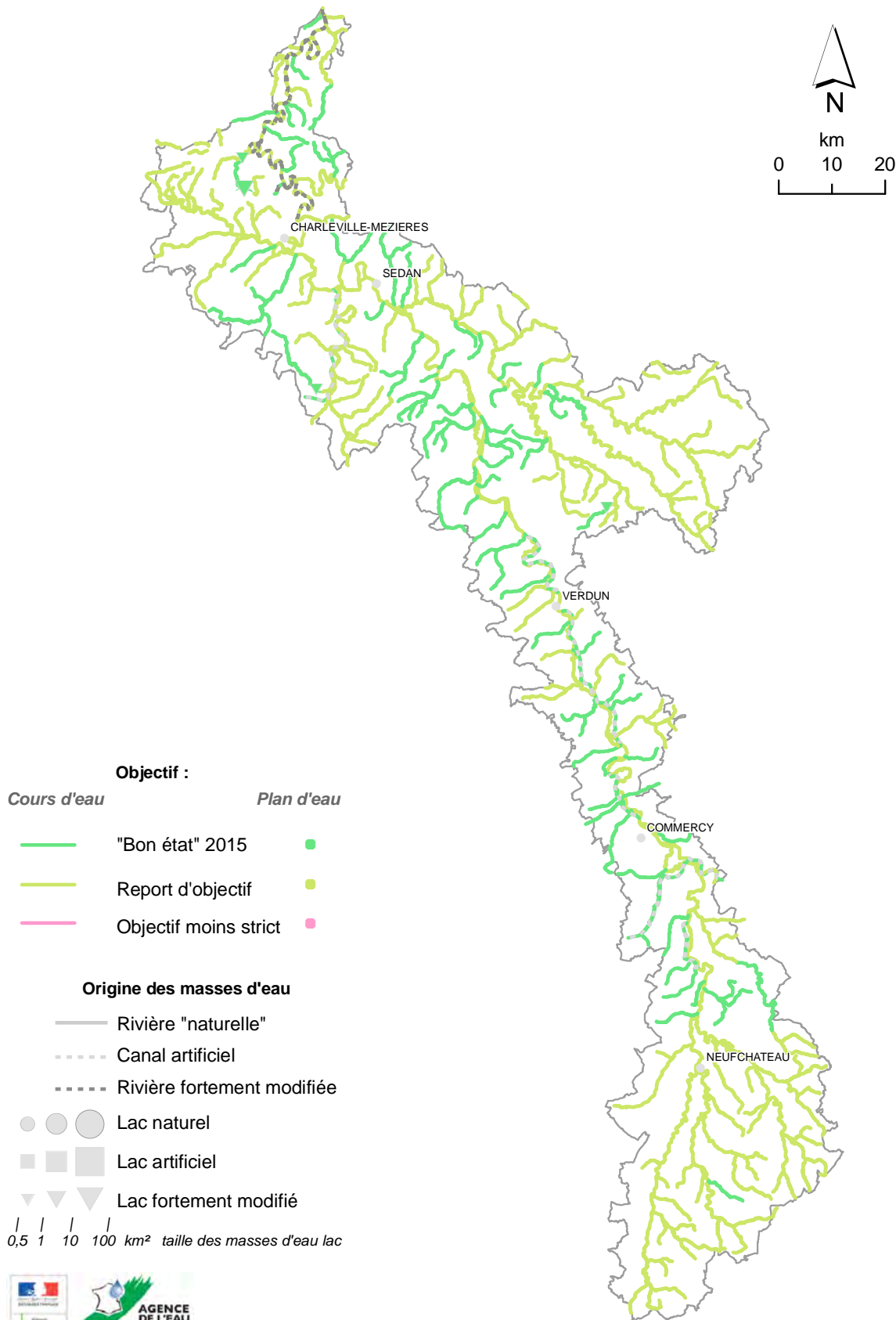


# 9. OBJECTIFS D'ETAT CHIMIQUE DES MASSES D'EAU DE SURFACE





# 10. OBJECTIFS D'ETAT GLOBAL DES MASSES D'EAU DE SURFACE



**Objectif :**

<b>Cours d'eau</b>		<b>Plan d'eau</b>
	"Bon état" 2015	
	Report d'objectif	
	Objectif moins strict	

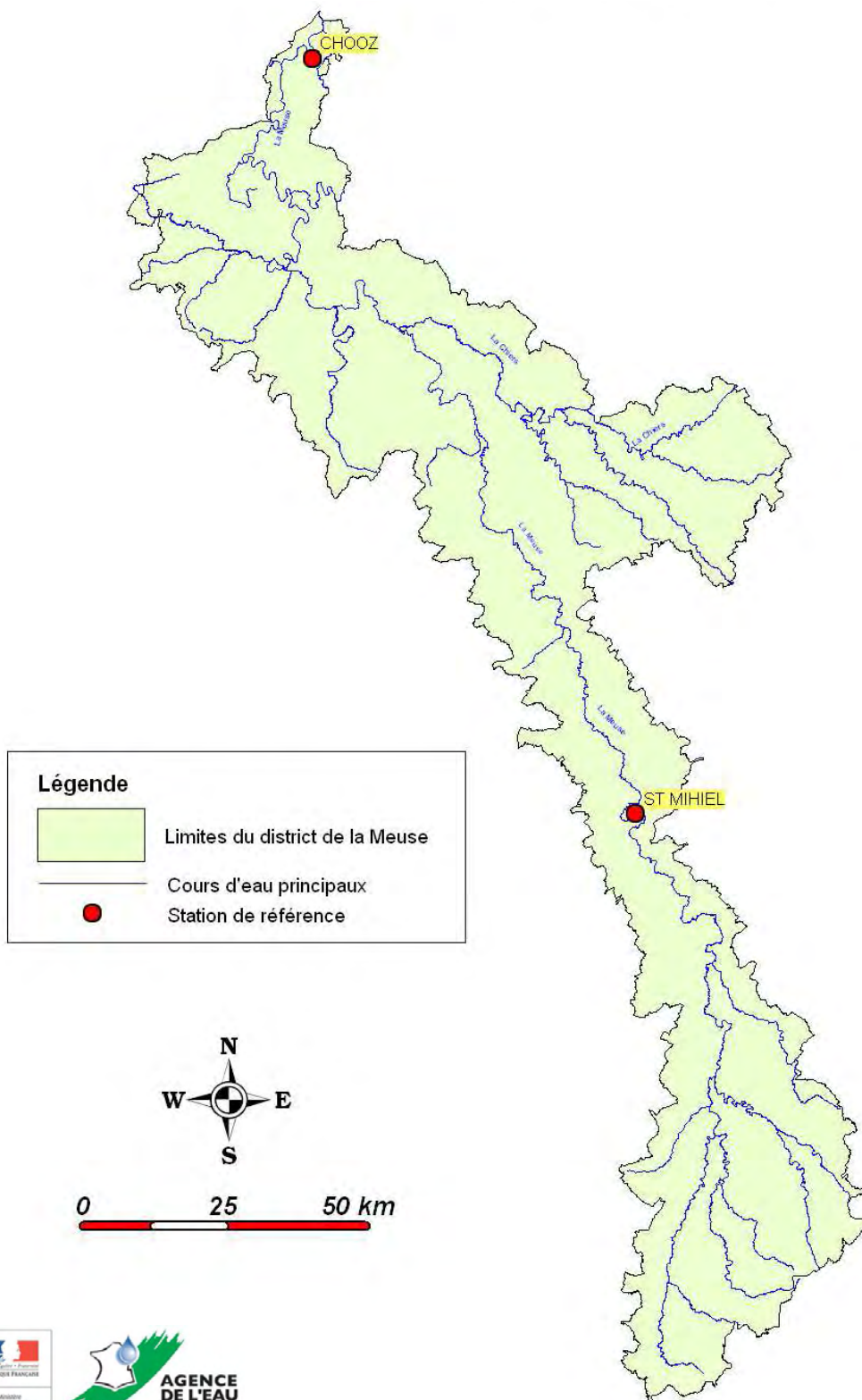
**Origine des masses d'eau**

- Rivière "naturelle"
- Canal artificiel
- Rivière fortement modifiée
- Lac naturel
- Lac artificiel
- Lac fortement modifié

0,5 | 1 | 10 | 100 km<sup>2</sup> taille des masses d'eau lac



# 11. STATIONS DE REFERENCE AUX POINTS NODAUX DU DISTRICT MEUSE



02/06/2009 – © : IGN – Ministère chargé de l'écologie – AERM – BD CARTHAGE® - Source : Délégation de bassin Rhin-Meuse

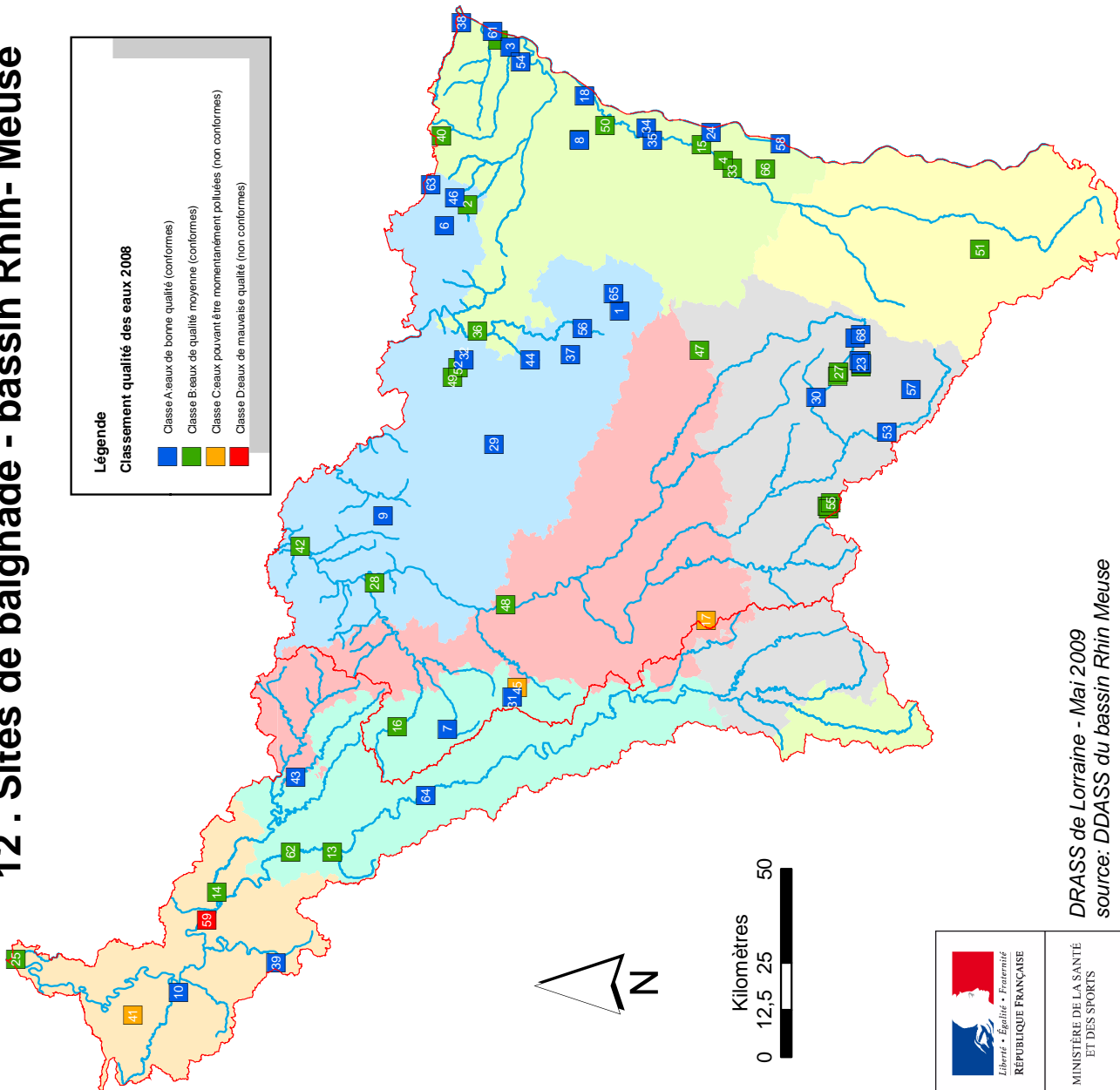
# 12 . Sites de baignade - bassin Rhin- Meuse

**Légende**

**Classement qualité des eaux 2008**

- Classe A: eaux de bonne qualité (conformes)
- Classe B: eaux de qualité moyenne (conformes)
- Classe C: eaux pouvant être momentanément polluées (non conformes)
- Classe D: eaux de mauvaise qualité (non conformes)

numero	commune	site
1	AMBRESCHVILLER	ETANG DE LA FORGE
2	BAERENTHAL	ETANG DE LA BASE DE PLEIN AIR DU RAAMSTEIN
3	BEINHEIM	ETANG DE LA CHAPELLE BEINHEIM
4	BENFELD	BAIGNADE MUNICIPALE BENFELD
5	BISCHHEIM	BAIGNADE MUNICIPALE LA BALLASTIERE BISCHHEIM
6	BITCHE	ETANG DE HASELFOURTH
7	BONZEE	BASE DE LOISIRS DU COL VERT
8	BRUMATH	BAIGNADE MUNICIPALE LA HARDY BRUMATH
9	BURTONCOURT	ETANG DE LA BASE
10	CHARLEVILLE-MEZIERES	LA WARRENNE
11	CHAUMOUSEY	BASE DE LOISIRS DES FRANCS
12	CHAUMOUSEY	LES AMERICAINS
13	DOULCON	LAC VERT
14	DOUZY	LE LAC
15	ERSTEN	BAIGNADE MUNICIPALE WAGELROTHERSTEIN
16	ETAIN	BAIGNADE MUNICIPALE (ORNE)
17	FAVIERES	ZONE DE LOISIRS - BASSIN AVAL
18	GAMBESHEIM	BAIGNADE MUNICIPALE ZONE DE LOISIRS GAMBESHEIM
19	GERARDMER	BASE DE L'UNION NAUTIQUE
20	GERARDMER	QUAI DU LOCLE
21	GERARDMER	BOU DU LAC LE LIDO
22	GERARDMER	LA TOCADE RAMBERCHAMP
23	GERARDMER	RAMBERCHAMP-KATTENDYCKE
24	GERSTHEIM	BAIGNADE UNTERRIETH GERSTHEIM
25	GIVET	BAIGNADE
26	GRANGES SUR VOLOGNE	CAMPING GARDMONT-PLAGE
27	GRANGES SUR VOLOGNE	CAMPING LA STENDOLE
28	HAGONDANGE	ETANG DE LA BALLASTIERE
29	HAREPRICH	ETANG DE LA MUTCHE (MORHANGE PLAGE)
30	HEPPELMONT	CAMPING DES MESSIRES
31	HEUDICOURT-SOUS-LES-COTES	MADINE - PLAGE HEUDICOURT
32	HOLVING	ETANG DE HIRBACH
33	HUTTENHEIM	BAIGNADE MUNICIPALE HUSACKER HUTTENHEIM
34	ILLKIRCH-GRAPFENSTADEN	BAGERSBEE ILLKIRCH-GRAPFENSTADEN
35	ILLKIRCH-GRAPFENSTADEN	LAC ACHARD ILLKIRCH-GRAPFENSTADEN
36	KESKASTEL	CENTRE DE LOISIRS DE KESKASTEL
37	LANGATTE	ETANG DU STOCK
38	LAUTERBOURG	BAIGNADE MUNICIPALE LES MOUETTES LAUTERBOURG
39	LE CHESNE	LAC DE BARON
40	LENBACH	CAMPING PLAGE DU FLECKENSTEIN LENBACH
41	LES MAZURES	LES VIEILLES FORGES
42	MALLING	ETANG DE LA BASE DE PLEIN AIR
43	MARVILLE	PLAN D'EAU DE LA VALLEE DE LOTHAIN
44	MITTERSHEIM	ETANG DE MITTERSHEIM
45	NONSARD-LAMARCHE	MADINE - PLAGE NONSARD
46	PHILIPPESBURG	ETANG DE HANAU
47	PIERRE PERCEE	LAC DE LA PLAINE
48	POST A MOUSSON	BASE DE LOISIRS DU GRAND BLEU
49	PUTTELANGE-AUX-LACS	ETANG DE DIEREMBACH
50	RECHSTETT	BAIGNADE MUNICIPALE NEUBULTZ REICHTETT
51	REINNGUE	PLAN D'EAU DE REINNGUE
52	REMERING-LES-PUTTELANGE	ETANG DE MARAIS
53	REMBREMONT	LE LIT D'EAU
54	ROESCHWOOG	CAMPING PLAGE STAEDELY ROESCHWOOG
55	SANCHEY	ROUTE DU RIVAGE
56	SARRERBOURG	CENTRE DE LOISIRS. ETANG LEVEQUE
57	SAILLURES SUR MOSELOTTE	BASE DE LOISIRS LES AMIAS
58	SCHOENAU	CAMPING-PLAGE DE SCHOENAU
59	SEDAN	NOUVELLE BAIGNADE DE SEDAN
60	SELTZ	CAMPING-PLAGE LES PEULPERS SELTZ
61	SELTZ	CENTRE DE PLEIN-AIR DU SALMENGUND SELTZ
62	STENAY	BAIGNADE AU CAMPING LES PAQUIS (MEUSD)
63	STUEZELBRONN	ETANG DU TERRAIN DE CAMPING
64	VERDUN	LE PRE LEVEQUE
65	WALSCHIED	ETANG DE WALSCHIED
66	WITTSHEIM	BAIGNADE MUNICIPALE DE WITTSHEIM
67	XONRUPT-LONGEMER	BAIGNADE "LE DOMAINE"
68	XONRUPT-LONGEMER	BAIGNADE "LA CLAIBERIE"

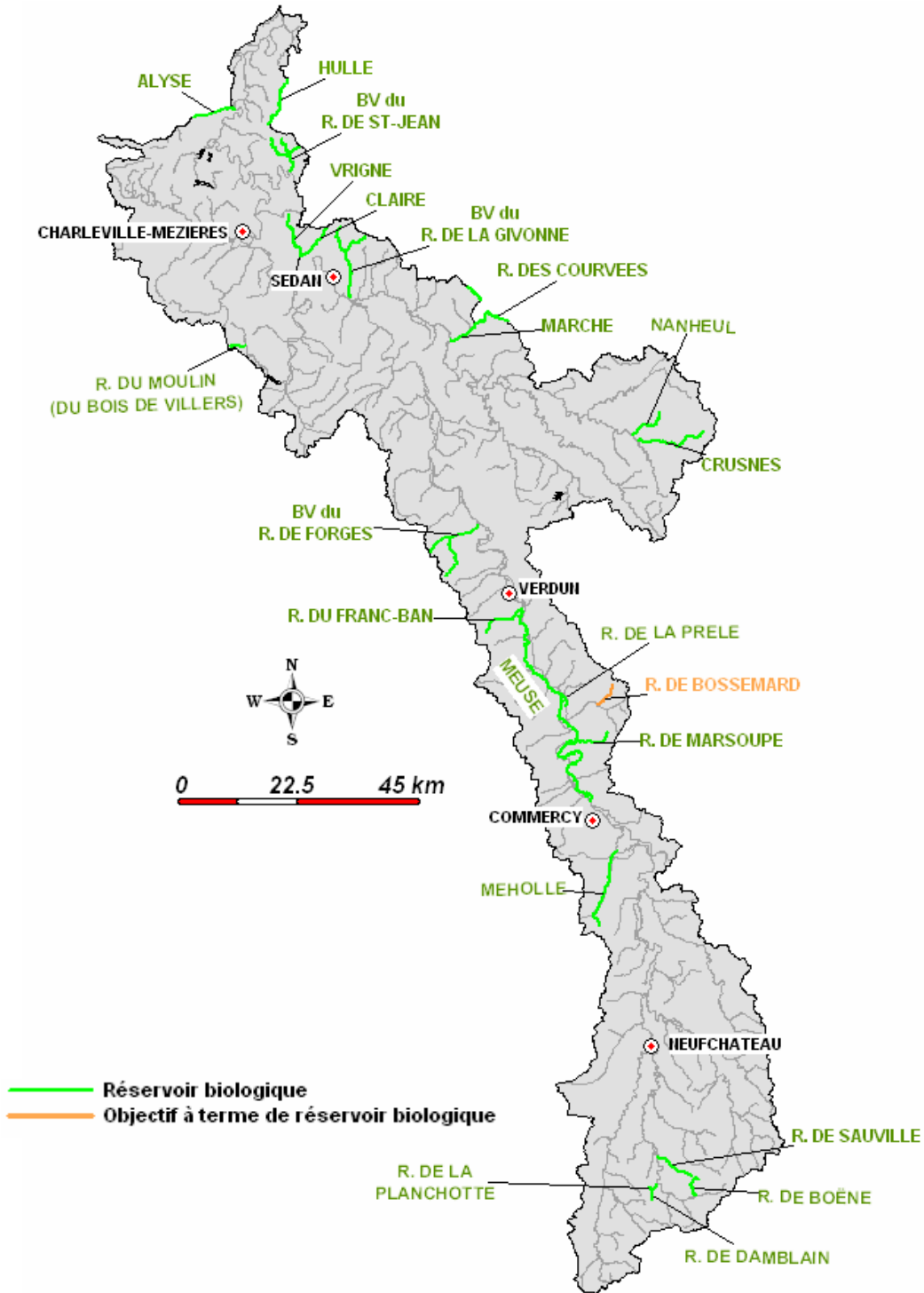


DRASS de Lorraine - Mai 2009  
 source: DDASS du bassin Rhin Meuse



MINISTÈRE DE LA SANTÉ  
 ET DES SPORTS

### 13. RESERVOIRS BIOLOGIQUES



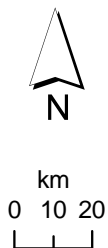
19/10/2009 – © IGN – Ministère chargé de l'écologie – AERM – BD CARTHAGE – Source : Délégation de bassin Rhin-Meuse

Carte 13 : Liste des propositions de réservoirs biologiques			
Code de la masse d'eau	Nom de la masse d'eau	Nom du cours d'eau	Localisation
B1R605	HULLE	HULLE	La Hulle et ses affluents de sa source jusqu'à sa confluence avec la Houille
B1R595	ALYSE	ALYSE	L'Allyse de sa source jusqu'à sa confluence avec la Meuse
B1R587	RUISSEAU DE SAINT-JEAN	RUISSEAU DE SAINT-JEAN	Le ruisseau de Saint-Jean et ses affluents de sa source jusqu'à la Semoy
B1R587	RUISSEAU DE SAINT-JEAN	RUISSEAU DE L'OURS	Le ruisseau de l'Ours et ses affluents de sa source jusqu'au ruisseau de Saint-Jean
B1R587	RUISSEAU DE SAINT-JEAN	RUISSEAU DU CORBEAU	Le ruisseau du Corbeau et ses affluents de sa source jusqu'au ruisseau de Saint-Jean
B1R572	VRIGNE 1	VRIGNE	La Vrigne et ses affluents de sa source jusqu'au ruisseau de Claire
B1R572	VRIGNE 1	CLAIRE	La Claire et ses affluents de sa source jusqu'à la Vrigne
NEANT	NEANT	RUISSEAU DU MOULIN (DU BOIS DE VILLERS)	Le ruisseau du Moulin (du Bois de Villers) et ses affluents de sa source jusqu'au ruisseau du Bairon
B1R569	RUISSEAU DE LA GIVONNE	RUISSEAU DE LA GIVONNE	Le ruisseau de la Givonne et ses affluents de sa source jusqu'à la Meuse
B1R569	RUISSEAU DE LA GIVONNE	RUISSEAU DE LA HABELLE	Le ruisseau de la Habelle et ses affluents de sa source jusqu'à la Givonne
B1R562	MARCHE	MARCHE	La Marche de la frontière franco-belge jusqu'à la Chiers
B1R562	MARCHE	RUISSEAU DES COURVEES	Le ruisseau des Courvées de la frontière franco-belge jusqu'à la Marche
B1R547	CRUSNES 2	NANHEUL	Le Nanheul et ses affluents de sa source jusqu'à la Crusnes
B1R701	CRUSNES 1	CRUSNES	La Crusnes de sa résurgence au Moulin de Bernawé jusqu'à la Piennes
B1R529	RUISSEAU DE FORGES	RUISSEAU DE FORGES	Le ruisseau de Forges et ses affluents de sa source jusqu'à sa confluence avec la Meuse
B1R529	RUISSEAU DE FORGES	RUISSEAU DE MONTZEVILLE	Le ruisseau de Montzéville et ses affluents de sa source jusqu'à sa confluence avec le ruisseau de Forges
B1R524	RUISSEAU DU FRANC-BAN	RUISSEAU DU FRANC-BAN	Le ruisseau du Franc-Ban et ses affluents de sa source jusqu'à sa confluence avec la Meuse
NEANT	NEANT	RUISSEAU DE LA PRELE	Le ruisseau de la Prêle de sa source à la Meuse
B1R513	RUISSEAU DE MARSOUPE	RUISSEAU DE MARSOUPE	Le ruisseau de Marsoupe et ses affluents de sa source jusqu'à la Meuse
B1R507	MEHOLLE	MEHOLLE	La Méholle de sa source à la Meuse

<b>Carte 13 : Liste des propositions de réservoirs biologiques</b>			
<b>Code de la masse d'eau</b>	<b>Nom de la masse d'eau</b>	<b>Nom du cours d'eau</b>	<b>Localisation</b>
B1R472	MEUSE 3	MEUSE	La Meuse de la masse d'eau "Canal de l'Est Branche-Nord 1" à la masse d'eau "Ruisseau du Franc Ban"
B1R488	RUISSEAU DE SAUVILLE	RUISSEAU DE SAUVILLE	Le ruisseau de Sauvville et ses affluents de sa source jusqu'au Mouzon
NEANT	NEANT	RUISSEAU DE BOENE	Le ruisseau de Boene et ses affluents de sa source jusqu'au Mouzon
NEANT	NEANT	RUISSEAU DE DAMBLAIN	Le ruisseau de Damblain de sa source jusqu'au ruisseau de la Planchotte
NEANT	NEANT	RUISSEAU DE LA PLANCHOTTE	Le ruisseau de la Planchotte de sa source jusqu'au Mouzon

<b>Carte 13 : Liste des propositions de cours d'eau pouvant servir à terme de réservoirs biologiques</b>		
<b>Code de la masse d'eau</b>	<b>Nom de la masse d'eau</b>	<b>Localisation</b>
B1R515	CREUE	RUISSEAU DE LA BOSSEMARD Le ruisseau de la Bossemard et ses affluents de sa source jusqu'à la Creue

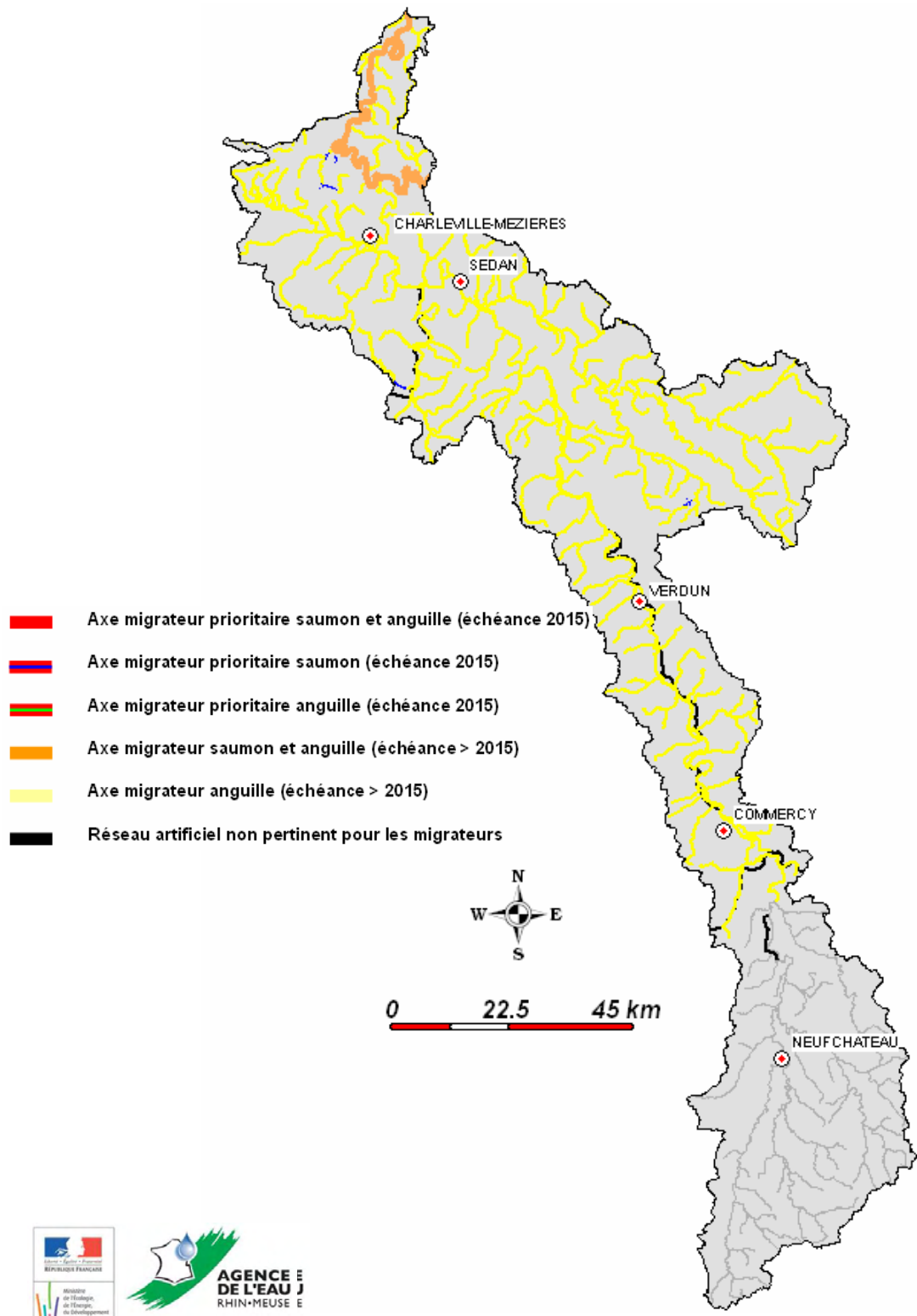
# 14. FUSEAUX DE MOBILITE DES COURS D'EAU



- █ PORTION DE COURS D'EAU AVEC CONNAISSANCE DES FUSEAUX DE MOBILITE
- █ PORTION DE COURS D'EAU POTENTIELLEMENT MOBILE NECESSITANT LA DEFINITION DES FUSEAUX DE MOBILITE



# 15. COURS D'EAU PRIORITAIRES POUR LA PROTECTION DES POISSONS MIGRATEURS AMPHIHALINS



11/08/2009 – © : IGN – Ministère chargé de l'écologie – AERM – BD CARTHAGE© – Sources : Comité de bassin Rhin-Meuse et Délégation de bassin Rhin-Meuse



# 16. COURS D'EAU PRIORITAIRES POUR LE TRANSPORT SOLIDE DES SÉDIMENTS



## Transport solide






- Rivières à fort transport solide
- Rivières à transport solide moyen
- Rivières à transport solide faible



# 17 .ZONES HUMIDES REMARQUABLES



## Légende

-  Zones humides remarquables linéaires
-  Zones humides remarquables surfaciques
-  Hydrographie linéaire
-  Hydrographie surfacique
-  District de la Meuse

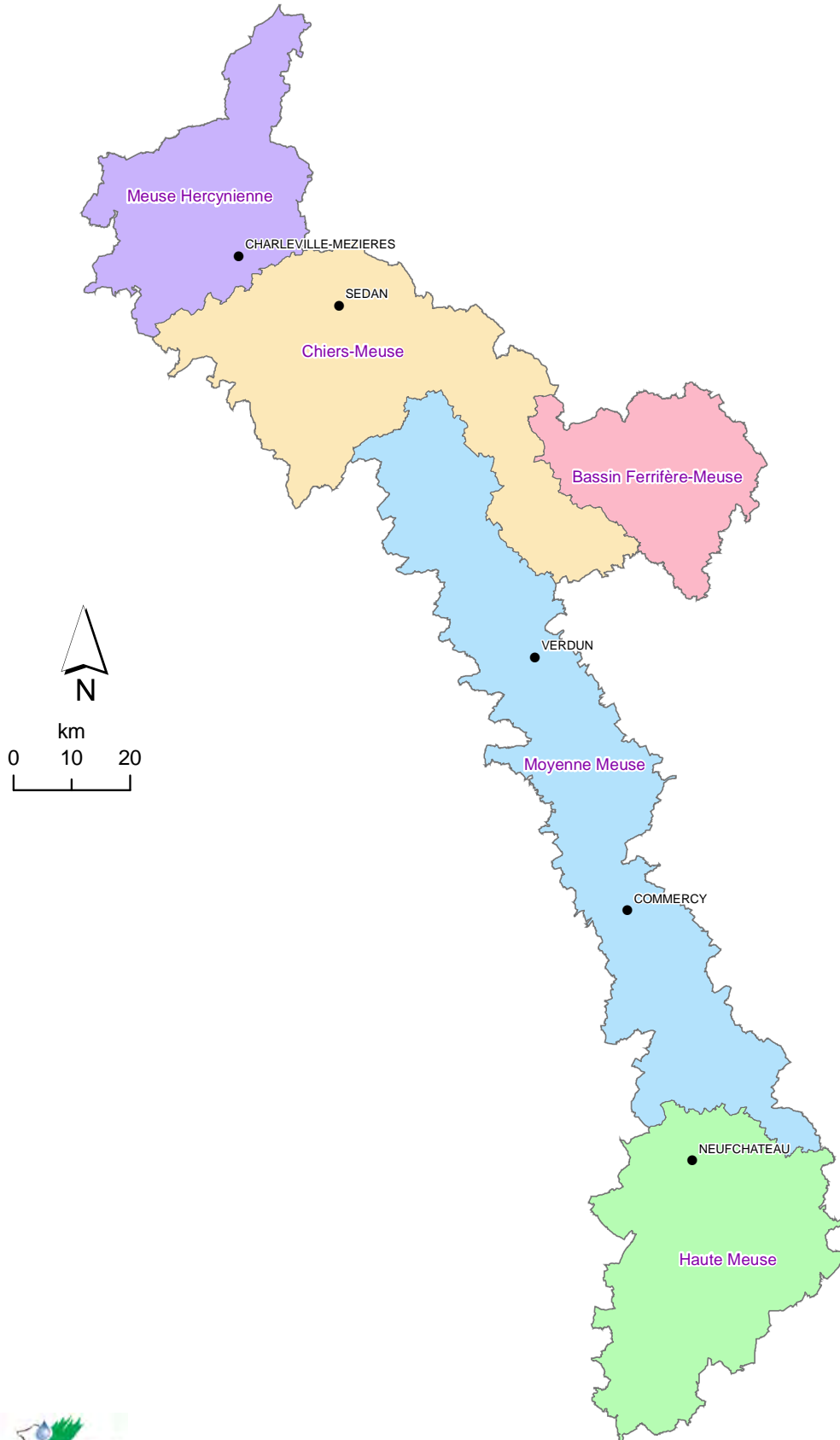


BD Carthage® AERM, IGN

Sources : AERM, 2009 - CG 54, 1993 - CG 55, 1994 - CG 88, 1995 - Conservatoire des Sites Lorrains

Réalisation AQUASCOP, 2009

# 18. BASSINS ELEMENTAIRES CORRESPONDANT AUX TERRITOIRES DE REFERENCE POUR LES SAGE



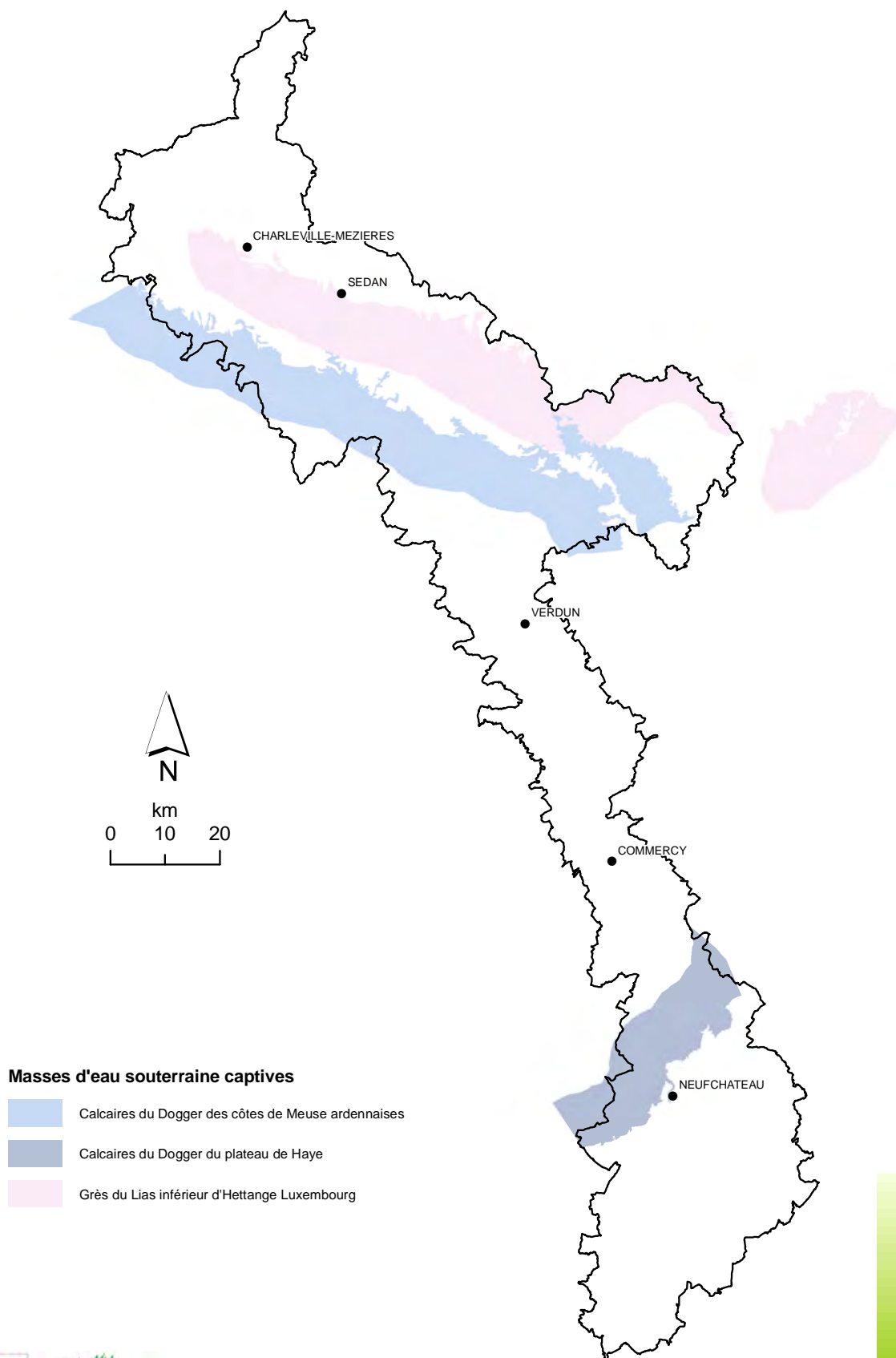
LA DIRECTIVE CADRE SUR L'EAU - SDAGE

DISTRICT DE LA MEUSE

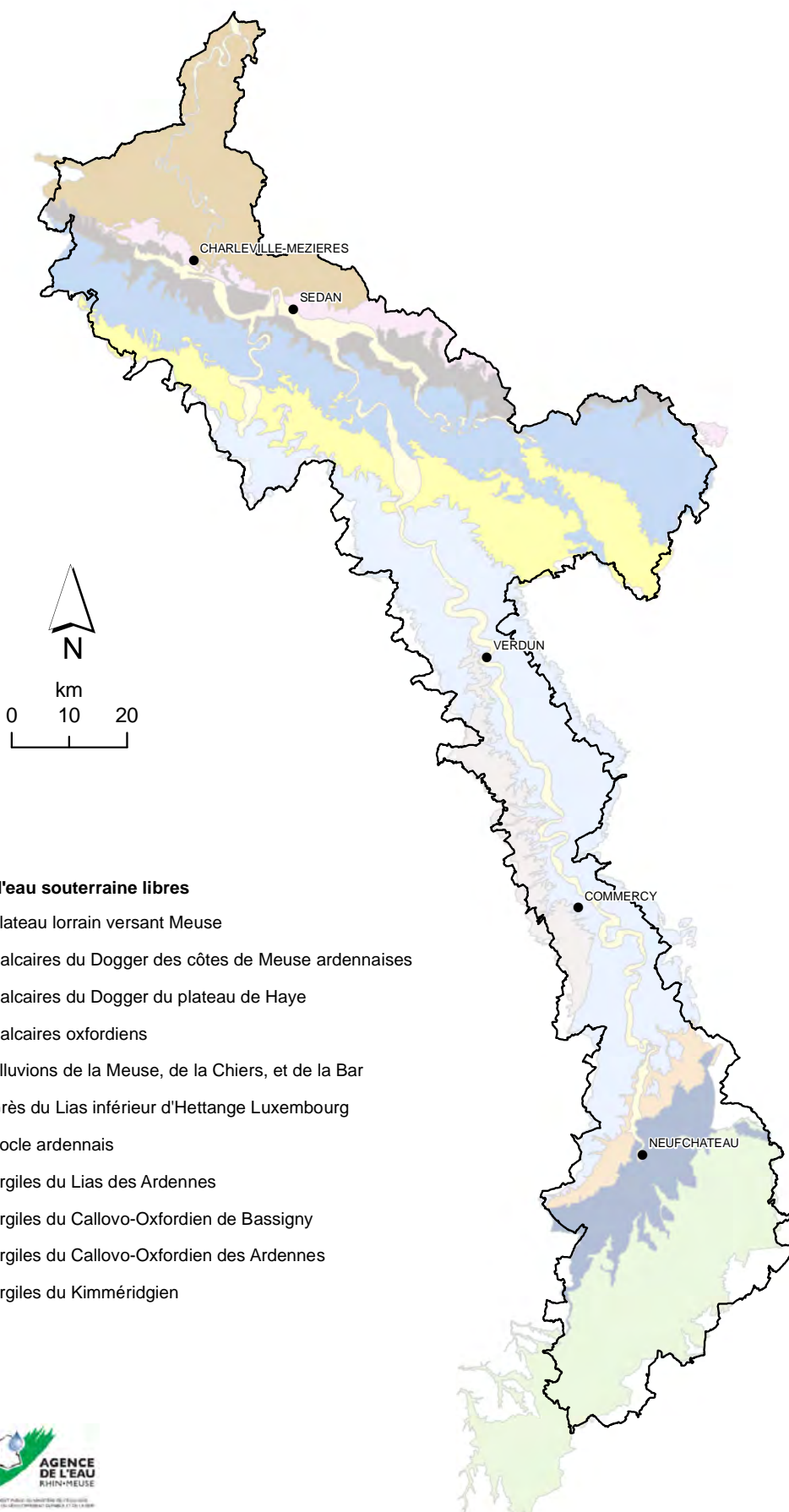


## **Cartes relatives aux masses d'eau souterraine**

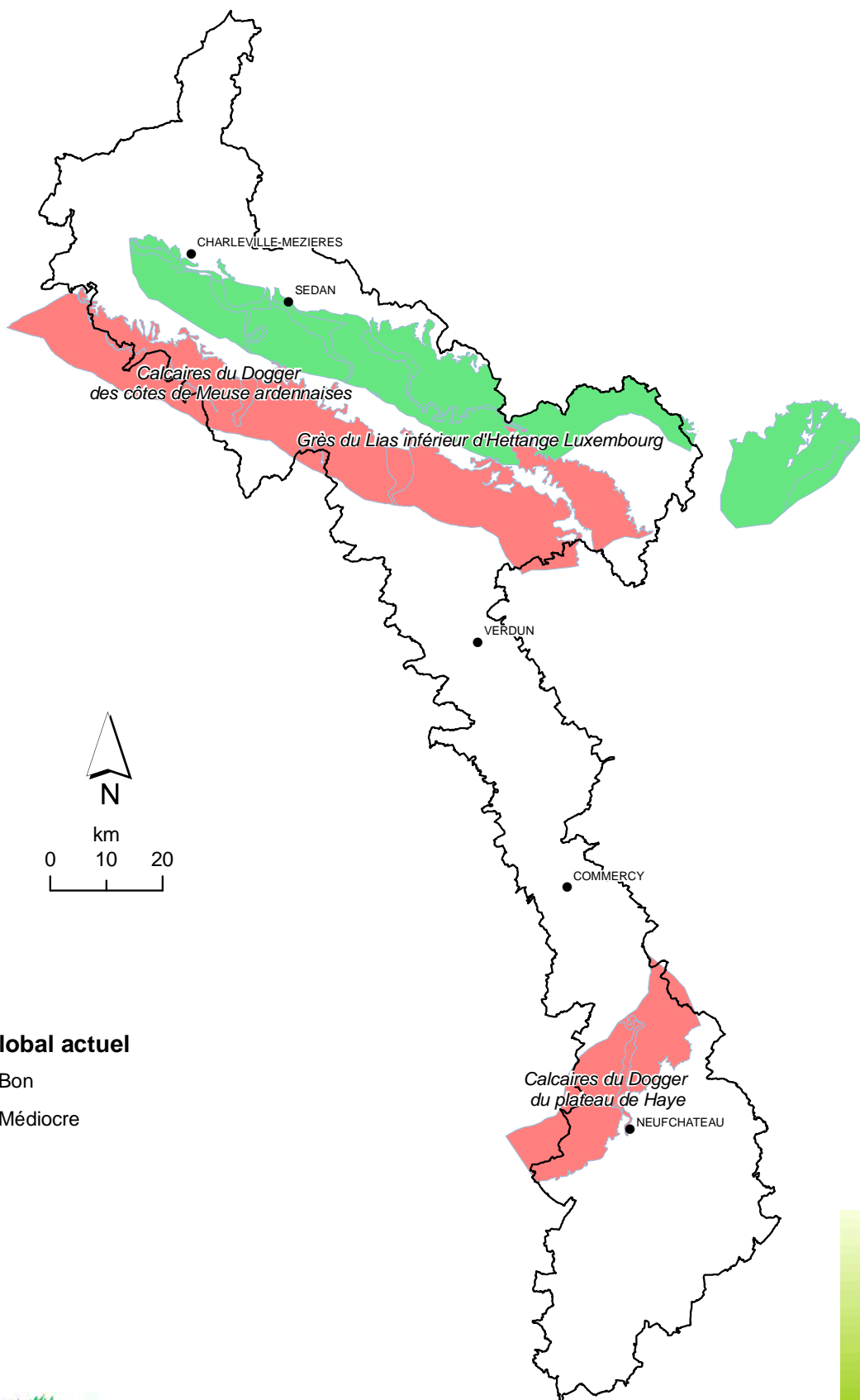
## 19. LIMITES DES MASSES D'EAU SOUTERRAINE CAPTIVES



## 20. LIMITES DES MASSES D'EAU SOUTERRAINE LIBRES



## 21. ETAT GLOBAL ACTUEL DES MASSES D'EAU SOUTERRAINE CAPTIVES

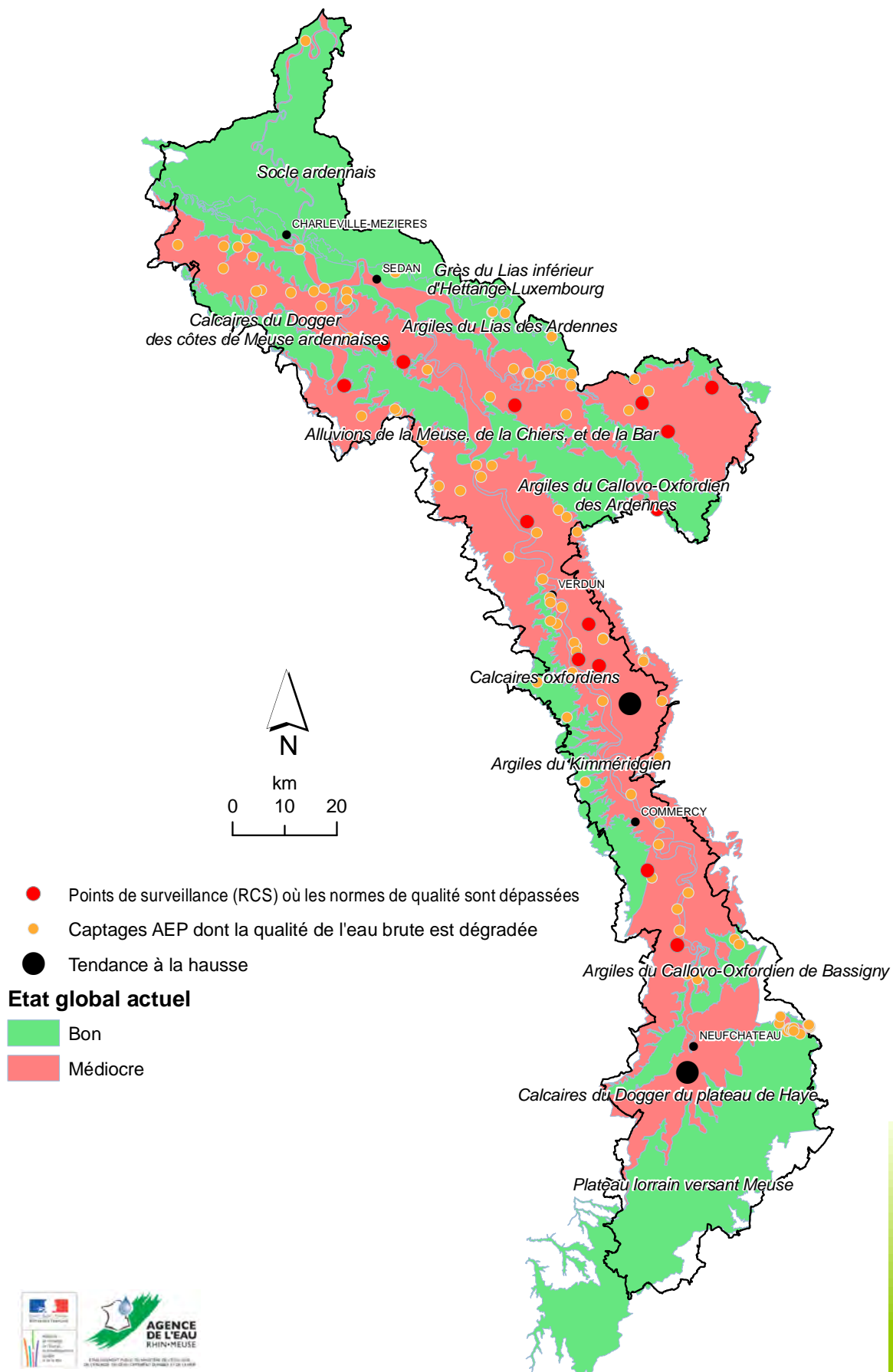


### Etat global actuel

- Bon
- Médiocre



## 22. ETAT GLOBAL ACTUEL DES MASSES D'EAU SOUTERRAINE LIBRES

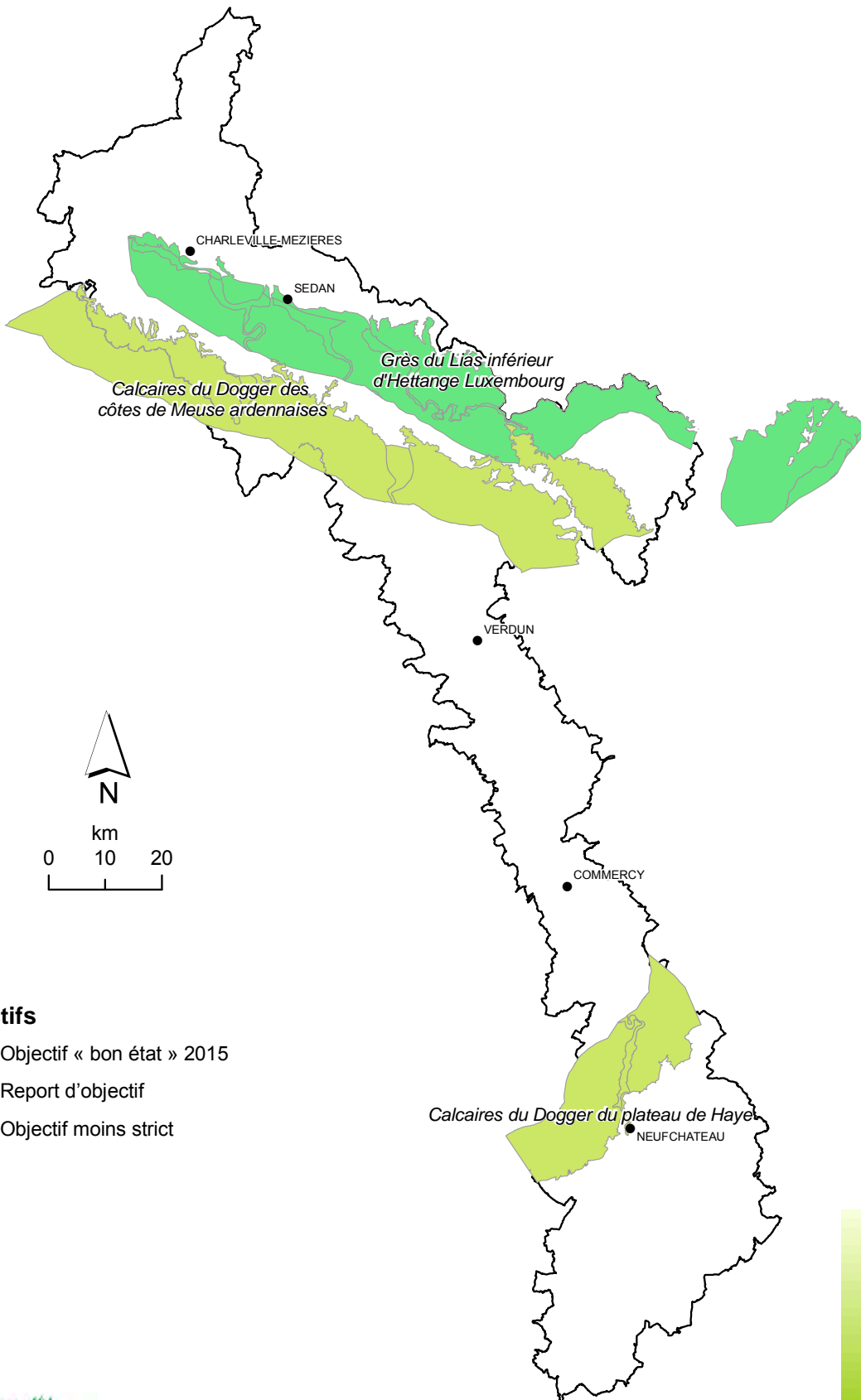




## 23. OBJECTIFS D'ETAT GLOBAL DES MASSES D'EAU SOUTERRAINE CAPTIVES

LA DIRECTIVE CADRE SUR L'EAU - SDAGE

DISTRICT DE LA MEUSE

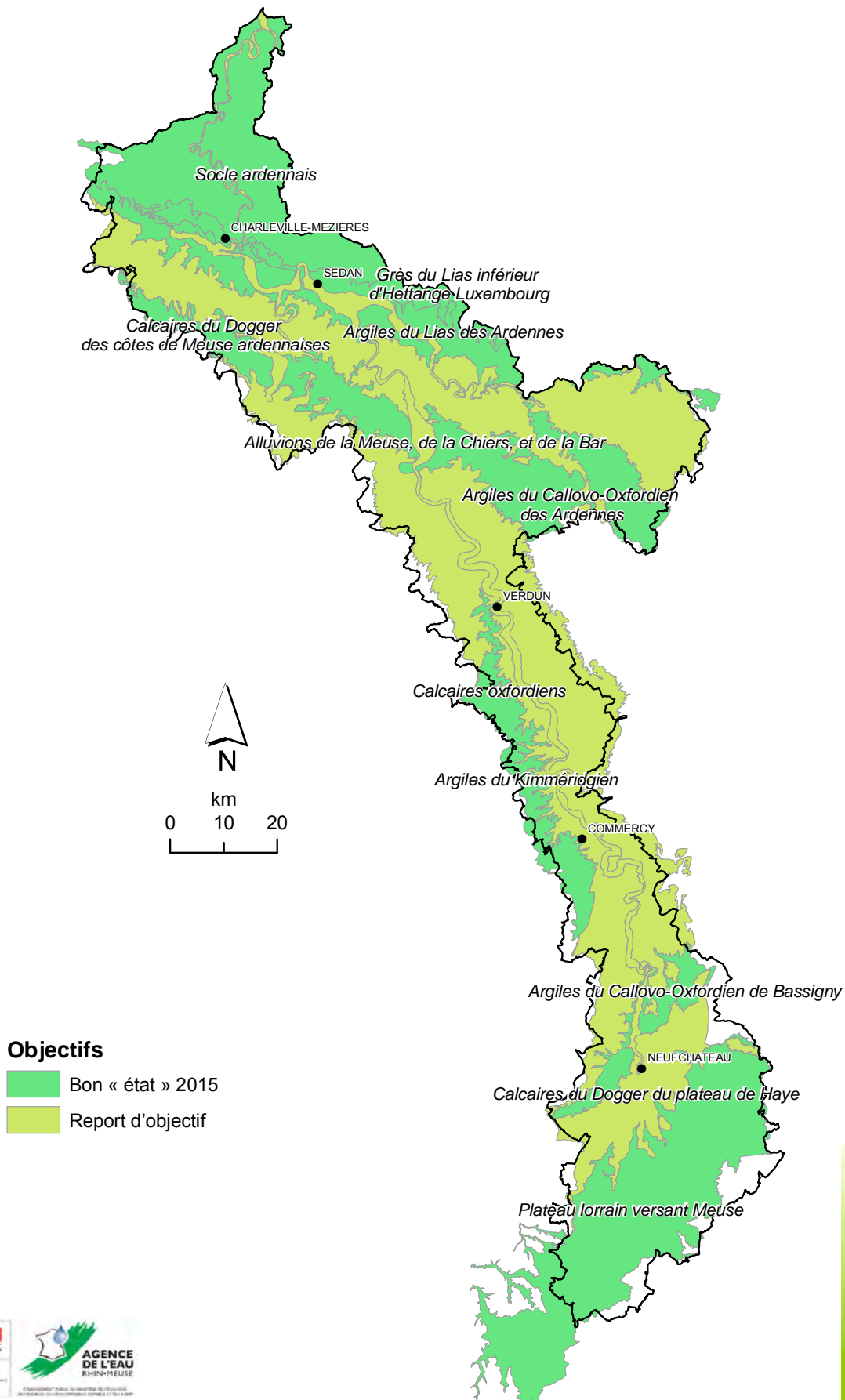


### Objectifs

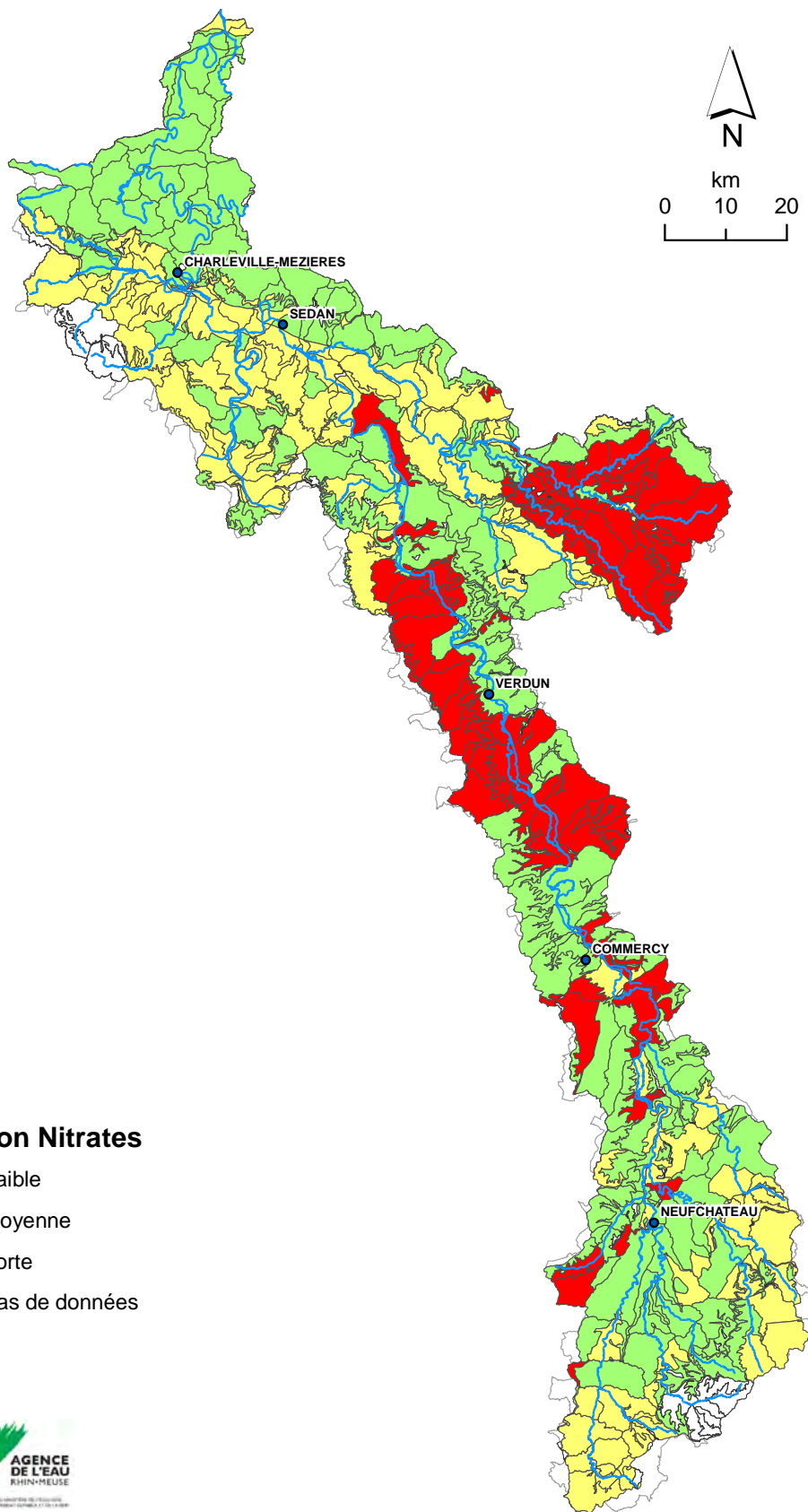
- Objectif « bon état » 2015
- Report d'objectif
- Objectif moins strict



## 24. OBJECTIFS D'ETAT GLOBAL DES MASSES D'EAU SOUTERRAINE LIBRES



## 25. EXPOSITION DES EAUX SOUTERRAINES AUX PRESSIONS PAR LES NITRATES PAR ZONES HYDROGEOLOGIQUES



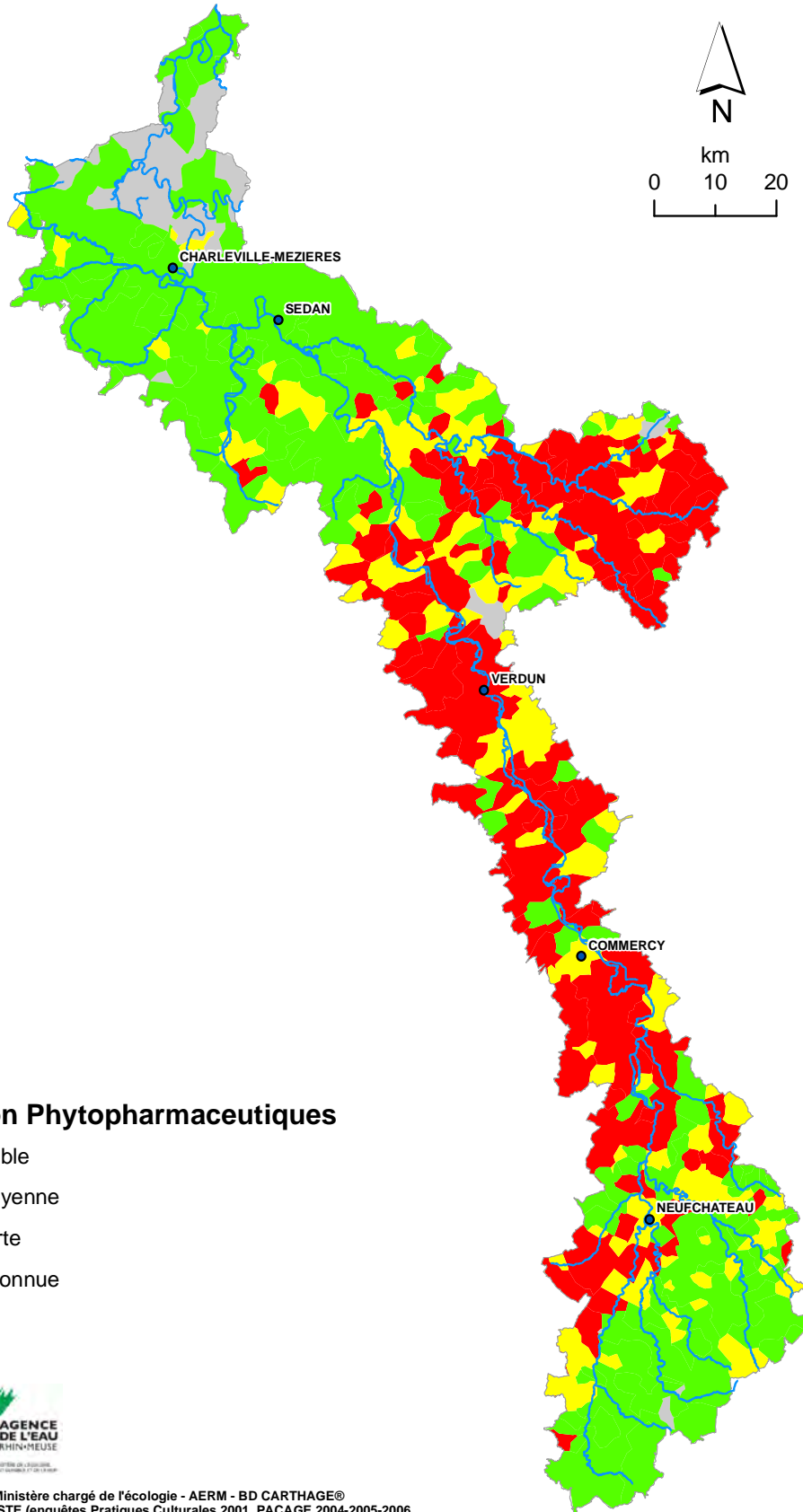
### Pression Nitrates

- Faible
- Moyenne
- Forte
- Pas de données



23 / 09 / 2009 © : IGN - Ministère chargé de l'écologie - AERM - BD CARTHAGE©  
Sources : AERM BRGM 2007

26. EXPOSITION DES EAUX SOUTERRAINES  
 AUX PRESSIONS PAR LES PHYTOPHARMACEUTIQUES  
 ETABLIES SUR LA BASE DES QUANTITES DE SUBSTANCES ACTIVES  
 A RISQUE DE TRANSFERT VERS LES EAUX,  
 SELON LA METHODOLOGIE DU GRAPPE LORRAINE.



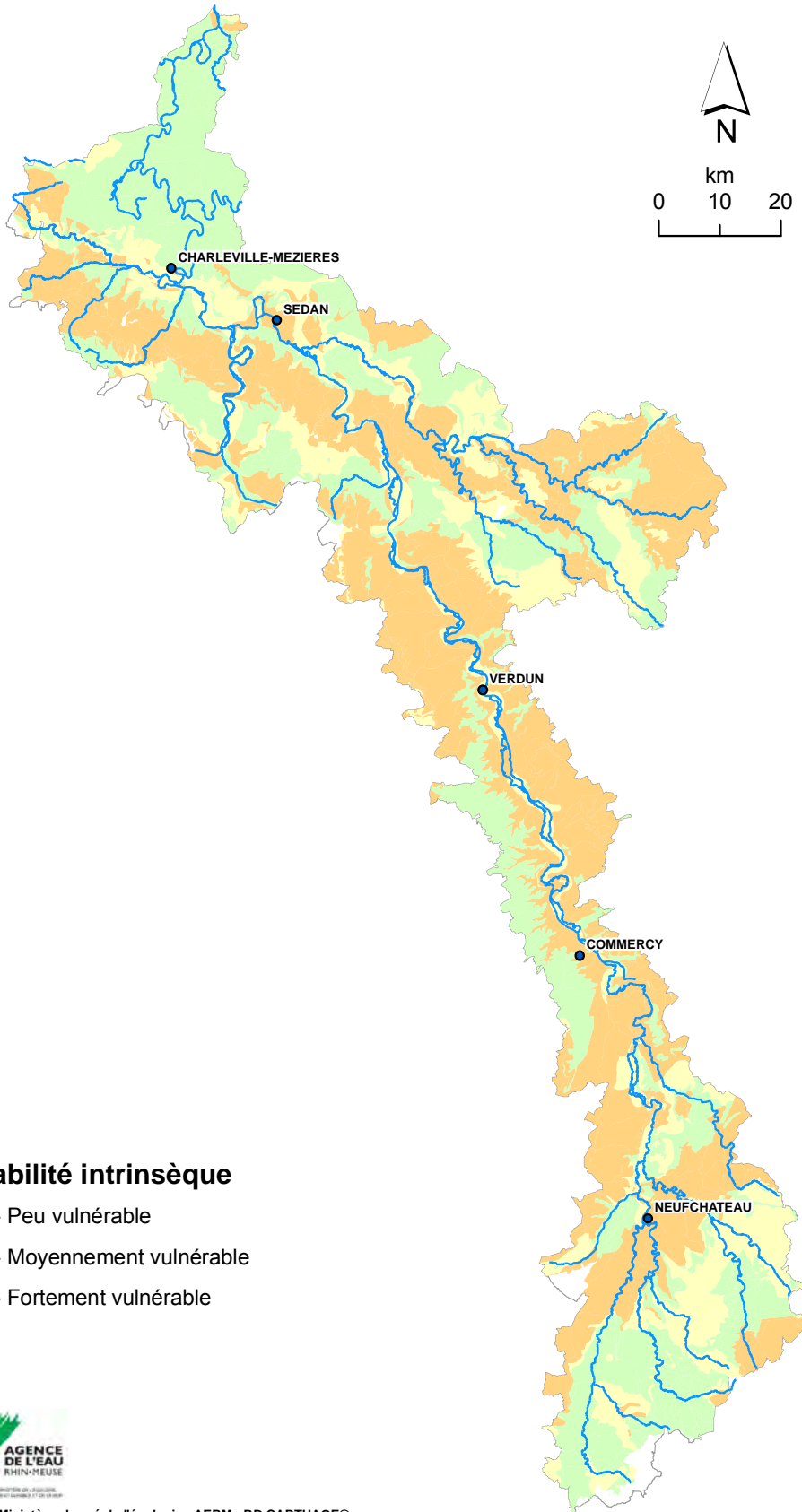
**Pression Phytopharmaceutiques**

- Faible
- Moyenne
- Forte
- Inconnue



29 / 09 / 2009 © : IGN - Ministère chargé de l'écologie - AERM - BD CARTHAGE®  
 Sources : AERM - AGRESTE (enquêtes Pratiques Culturelles 2001, PACAGE 2004-2005-2006  
 RA 2000, expertise SRPV Lorraine et SRPV Alsace  
 traitements des données : DRAF Lorraine et DRAF Alsace

27. VULNERABILITE DES EAUX SOUTERRAINES  
 METHODE SIMPLIFIEE D'ANALYSE DE LA VULNERABILITE INTRINSEQUE  
 DES EAUX DES PREMIERES NAPPES RENCONTREES



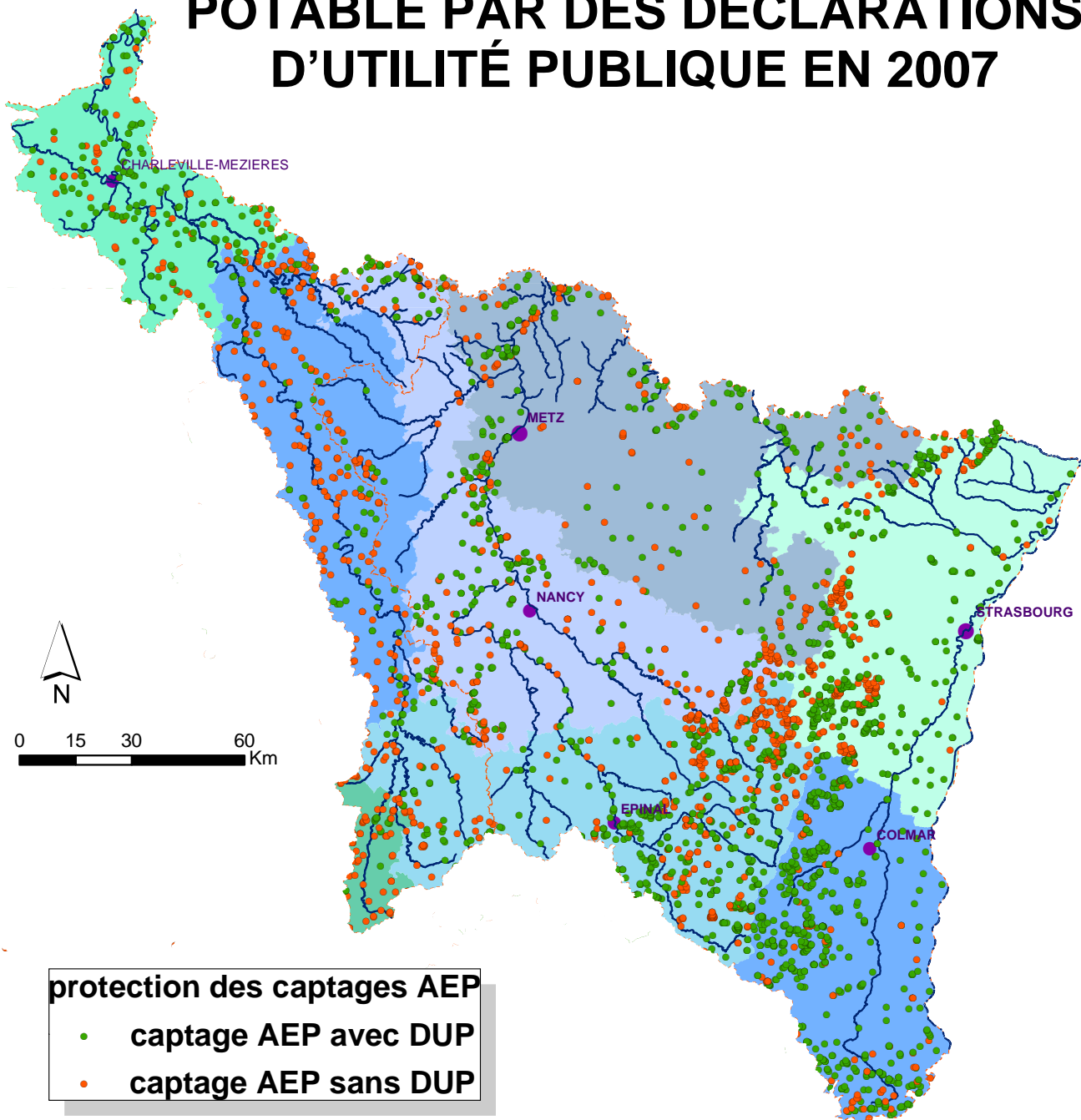
**Vulnérabilité intrinsèque**

- 1 - Peu vulnérable
- 2 - Moyennement vulnérable
- 3 - Fortement vulnérable

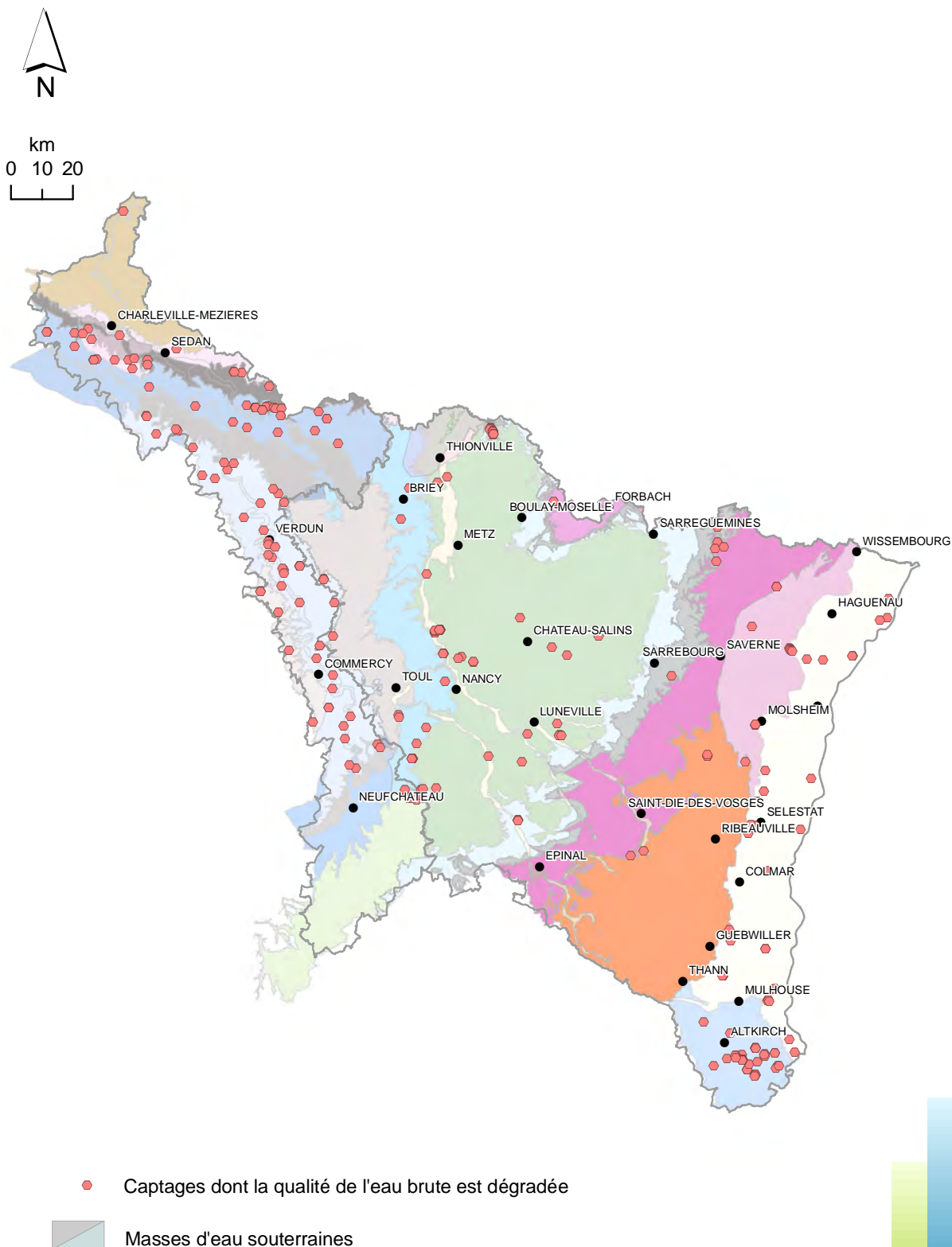


23 / 09 / 2009 © : IGN - Ministère chargé de l'écologie - AERM - BD CARTHAGE®  
 Sources : BRGM Carte de vulnérabilité intrinsèque simplifiée  
 des eaux souterraines du bassin Rhin Meuse et de la Région Lorraine  
 (BRGM/RP- 56539 - FR octobre 2007)

# 28 . COUVERTURE DES CAPTAGES POUR L'ALIMENTATION EN EAU POTABLE PAR DES DÉCLARATIONS D'UTILITÉ PUBLIQUE EN 2007



## 29. CAPTAGES D'EAU SOUTERRAINE DONT LA QUALITE DE L'EAU BRUTE EST DEGRADEE



29 / 09 / 2009 © : Ministère chargé de l'écologie - AERM - BD RHF® - IGN - BD CARTO®  
 Sources : MISES : captages prioritaires identifiés par les MISES en réponse au courrier 2007 702 PREA AM du 18 octobre 2007 (données 2003-2007)  
 DRASS : captages identifiés par les DDASS en application de la méthodologie "DCE et ZONES PROTEGEES AEP et BAIGNADES" (données 2000-2005)  
 réseau de contrôle sanitaires des eaux destinées à la consommation humaine SISE-EAUX / ADES / MEDD/DE (données 2000-2005)

Carte 29 : Liste des captages d'eau souterraine dont la qualité de l'eau brute est dégradée						
INDICE_BSS (Indice national de la Banque de données du sous-sol)	Bassin élémentaire	Département	Nom du captage	Commune	Grenelle	Cause de dégradation
00895X0008	Bassin Ferrifere - Meuse	55	SOURCE DE LA CAUTION	VERNEUIL-GRAND		Nitrates
00895X0009	Bassin Ferrifere - Meuse	55	SOURCE LE BLOSSIER	VERNEUIL-GRAND		Nitrates
00895X0012	Bassin Ferrifere - Meuse	55	SOURCE LES MARBOTTES	ECOUIEZ		Phytosanitaires
00895X0013	Bassin Ferrifere - Meuse	55	SOURCE DE LA VALLE	BAZEILLES-SUR-OTHAIN		Nitrates et Phytosanitaires
00897X0002	Bassin Ferrifere - Meuse	54	SOURCE DE JADO	TELLANCOURT		Phytosanitaires
01121X0011	Bassin Ferrifere - Meuse	55	ARRIVEE GAUCHE DE LA SOURCE	MARVILLE	OUI	Phytosanitaires
01123X0001	Bassin Ferrifere - Meuse	54	SOURCES DU FOND DES RUS	FRESNOIS LA MONTAGNE		Phytosanitaires
01123X0009	Bassin Ferrifere - Meuse	54	SOURCE DE LA MACHINE	LONGUYON		Phytosanitaires
01123X0019	Bassin Ferrifere - Meuse	54	FORAGE DU FOND DES RUS	FRESNOIS LA MONTAGNE		Phytosanitaires
01124X0026	Bassin Ferrifere - Meuse	54	SOURCE 7 FONTAINES EMERGENCE 1	PIERREPONT		Phytosanitaires
01361X0003	Bassin Ferrifere - Rhin	55	SOURCE BOIS DE CHAUME	ORNES		Phytosanitaires
01373X0122	Bassin Ferrifere - Rhin	57	SOURCE BERG	MOYEUVE-PETITE		Phytosanitaires
01377X0213	Bassin Ferrifere - Rhin	54	RESERVOIR D'EAU BRUTE "SOVAB"	MOINEVILLE		Phytosanitaires
01627X0014	Bassin Ferrifere - Rhin	55	SOURCE DU FAYET	DOMMARTIN-LA-MONTAGNE		Nitrates et Phytosanitaires
01627X0094	Bassin Ferrifere - Rhin	55	SOURCE DE LAVALX	DOMMARTIN-LA-MONTAGNE		Nitrates et Phytosanitaires
01396X0060	Bassin Houiller	57	PUITS 2	FALK		Phytosanitaires
02296X0023	Bouvades - Moselle	54	SOURCE LA RENARDE	BICQUELEY		Phytosanitaires
02296X0145	Bouvades - Moselle	54	FORAGE DE BICQUELEY	BICQUELEY		Phytosanitaires
02673X0017	Bouvades - Moselle	54	SOURCE DU FRENE	GERMINY	OUI	Nitrates
02713X0004	Bruche - Mossig	67	F.MUTZIG STIERKOPF 4 (S351)	MUTZIG		Phytosanitaires
02714X0061	Bruche - Mossig	67	F.MUTZIG STIERKOPF 3 (S351)	MUTZIG		Phytosanitaires
02715X0026	Bruche - Mossig	67	S. STRUTHOF AVAL BAREMBACH	BAREMBACH		Phytosanitaires
02715X0027	Bruche - Mossig	67	S. STRUTHOF AMONT BAREMBACH	NATZWILLER		Phytosanitaires
02715X0028	Bruche - Mossig	67	S. BASSE DU CANAL BAREMBACH	BAREMBACH		Phytosanitaires
00688X0010	Chiers-Meuse	08	SOURCE DE GUIGNICOURT / VENCE	GUIGNICOURT-SUR-VENCE		Phytosanitaires
00688X0011	Chiers-Meuse	08	SOURCE DE FRANC-LIEU	COMMUNAUTE D'AGGLOMERATION DE CHARLEVILLE MEZIERES	OUI	Phytosanitaires
00688X0022	Chiers-Meuse	08	SOURCE DE FRANC-LIEU	COMMUNAUTE D'AGGLOMERATION DE CHARLEVILLE MEZIERES	OUI	Phytosanitaires
00695X0015	Chiers-Meuse	08	CAPTAGE DE LA SOURCE - S38	BALAIVES-ET-BUTZ		Phytosanitaires
00696X0004	Chiers-Meuse	08	FLIZE SOURCE DES SAPINS	BOUTANCOURT		Phytosanitaires
00696X0012	Chiers-Meuse	08	DOM LE MESNIL PUIITS	DOM-LE-MESNIL		Phytosanitaires
00697X0051	Chiers-Meuse	08	SOURCE COMMUNALE	VILLERS-SUR-BAR		Phytosanitaires
00698X0059	Chiers-Meuse	08	SEDAN / SOURCE DE L ETANG	GIVONNE		Phytosanitaires
00872X0004	Chiers-Meuse	08	SAPOGNE FEUCHERES SOURCE	SAPOGNE-ET-FEUCHERES		Phytosanitaires
00873X0005	Chiers-Meuse	08	PUITS DE CHERMERY/BAR	CHEMERY-SUR-BAR		Nitrates et Phytosanitaires
00873X0025	Chiers-Meuse	08	CAPTAGE DE CHEVEUGES ST AIGNAN	CHEVEUGES		Phytosanitaires
00876X0011	Chiers-Meuse	08	SOURCE DE HUCHON S 1	TANNAY		Phytosanitaires
00876X0034	Chiers-Meuse	08	CHAMBRE DE RECEPTION S2	TANNAY		Phytosanitaires
00883X0025	Chiers-Meuse	08	SCE ST SAUMON HAMEAU CHARBEAUX	PULLY-ET-CHARBEAUX		Phytosanitaires
00883X0044	Chiers-Meuse	08	PULLY CHARBEAUX SCE VILLAGE	PULLY-ET-CHARBEAUX		Nitrates



Carte 29 : Liste des captages d'eau souterraine dont la qualité de l'eau brute est dégradée						
INDICE_BSS (Indice national de la Banque de données du sous-sol)	Bassin élémentaire	Département	Nom du captage	Commune	Grenelle	Cause de dégradation
00883X0045	Chiers-Meuse	08	SOURCE DE LUZIE	PUILLY-ET-CHARBEAUX		Phytosanitaires
00885X1008	Chiers-Meuse	08	LETAINNE SCE COMMUNALE	LETAINNE		Phytosanitaires
00887X0033	Chiers-Meuse	55	SOURCE DES VIGNES	CHAUVENY-SAINT-HUBERT		Nitrates
00888X0032	Chiers-Meuse	55	SOURCE QUI CHOIT DE HAUT	THONNE-LES-PRES		Phytosanitaires
00888X0033	Chiers-Meuse	55	SOURCE SOUS LES VIGNES N°1	THONNE-LES-PRES		Phytosanitaires
00888X0034	Chiers-Meuse	55	SOURCE SOUS LES VIGNES N°2	THONNE-LES-PRES		Phytosanitaires
00888X0047	Chiers-Meuse	55	SOURCE DE FRESNOIS	MONTMEDI		Phytosanitaires
00888X0052	Chiers-Meuse	55	SOURCE DES JONQUETTES	MONTMEDI	OUI	Nitrates et Phytosanitaires
00888X0053	Chiers-Meuse	55	SOURCE DU TUNNEL N°1	MONTMEDI		Nitrates et Phytosanitaires
00888X0060	Chiers-Meuse	55	SOURCE DU TUNNEL N°2	MONTMEDI		Nitrates et Phytosanitaires
00891X0001	Chiers-Meuse	55	SOURCE DU GROSEILLIER	BREUX		Nitrates
01103X0032	Chiers-Meuse	08	SOURCE DE AUTHE/STION POMPAGE	AUTHE		Phytosanitaires
01113X0004	Chiers-Meuse	55	SOURCE DU BON MALADE	BAALON	OUI	Phytosanitaires
01113X0028	Chiers-Meuse	55	FONTAINE D'ARGENT	QUINCY-LANDZECOURT		Phytosanitaires
01361X0017	Chiers-Meuse	55	SOURCE DES FONDS DE VAUX	VILLE-DEVANT-CHAUMONT		Phytosanitaires
01361X0055	Chiers-Meuse	55	SOURCE DE L'EURO	MOIREY-FLABAS-CREPION		Phytosanitaires
02717X0042	Ehn - Andlau	67	S2 ST JACQUES HEILIGENSTEIN	SAINT-NABOR		Phytosanitaires
03074X0002	Ehn - Andlau	67	FORAGE DE ZELLWILLER	ZELLWILLER	OUI	Nitrates et Phytosanitaires
03074X0005	Ehn - Andlau	67	FORAGE D'EPFIS SDE BERNSTEIN	EPFIS	OUI	Nitrates
03077X0009	Ehn - Andlau	67	F1 DAMBACH SDE BERNSTEIN	DAMBACH-LA-VILLE	OUI	Nitrates
03077X0010	Ehn - Andlau	67	F2 DAMBACH SDE BERNSTEIN	DAMBACH-LA-VILLE	OUI	Nitrates
02684X0018	Haute Meurthe	54	CAPTAGE DE REHAINVILLER (N°1)	REHAINVILLER	OUI	Nitrates et Phytosanitaires
02692X0014	Haute Meurthe	54	SOURCE DU BOIS	SAINT-CLEMENT		Phytosanitaires
02692X0015	Haute Meurthe	54	SOURCE DU PRE	SAINT-CLEMENT		Phytosanitaires
02692X0027	Haute Meurthe	54	SOURCE DE BEHEU	SAINT-CLEMENT		Phytosanitaires
03412X0048	Haute Meurthe	88	FORAGE HAUT DU MONT ANOULD	ANOULD		Phytosanitaires
02686X0017	Haute Moselle	54	REGARD N°1 (COTE MOSELLE)	NEUVILLER SUR MOSELLE		Phytosanitaires
02688X0023	Haute Moselle	54	SOURCE DE LA PIECE D'EAU	CLAYEURES		Phytosanitaires
03048X0022	Haute Moselle	88	PUITS DU PAQUIS 1	VAXONCOURT		Phytosanitaires
03048X0023	Haute Moselle	88	PUITS DU PAQUIS 2	VAXONCOURT		Phytosanitaires
03048X0024	Haute Moselle	88	PUITS DU PAQUIS 3	VAXONCOURT		Phytosanitaires
04451X0148	Ill amont	68	CAPTAGE FORAGE SYNDICAL	TAGOLSHEIM	50%	Phytosanitaires
04455X0070	Ill amont	68	Forage du Bantholz	HIRSINGUE	50%	Phytosanitaires
04456X0001	Ill amont	68	CAPTAGE PUIITS N°1	JETTINGEN	50%	Phytosanitaires
04456X0002	Ill amont	68	CAPTAGE PUIITS N°2	JETTINGEN	50%	Phytosanitaires
04456X0003	Ill amont	68	CAPTAGE PUIITS N°3	JETTINGEN	50%	Phytosanitaires
04456X0004	Ill amont	68	CAPTAGE GEHRENBACH AMONT	WERENTZHOUSE	50%	Phytosanitaires
04456X0005	Ill amont	68	CAPTAGE GEHRENBACH AVAL SUD	WERENTZHOUSE	50%	Phytosanitaires
04456X0006	Ill amont	68	CAPTAGE GEHRENBACH AVAL NO	WERENTZHOUSE	50%	Phytosanitaires
04456X0007	Ill amont	68	CAPTAGE ROUTE DE BALE	WERENTZHOUSE	50%	Phytosanitaires
04456X0008	Ill amont	68	CAPTAGE KECHHOLTZ SE	ROPPENTZWILLER	50%	Phytosanitaires
04456X0009	Ill amont	68	CAPTAGE KECHHOLTZ CENTRE	ROPPENTZWILLER	50%	Phytosanitaires

Carte 29 : Liste des captages d'eau souterraine dont la qualité de l'eau brute est dégradée						
INDICE_BSS (Indice national de la Banque de données du sous-sol)	Bassin élémentaire	Département	Nom du captage	Commune	Grenelle	Cause de dégradation
04456X0010	III amont	68	CAPTAGE KECHHOLTZ NW	ROPPENTZWILLER	50%	Phytosanitaires
04456X0018	III amont	68	CAPTAGE SOURCE EGGENBRABEN	STEINSOULTZ	50%	Phytosanitaires
04456X0020	III amont	68	CAPTAGE FORAGE COMMUNAL WILLER	WILLER	50%	Nitrates et Phytosanitaires
04456X0024	III amont	68	CAPTAGE RIEDMATTEN	GRENTZINGEN	50%	Phytosanitaires
04456X0025	III amont	68	CAPTAGE SCHWELBRENNELE	GRENTZINGEN	50%	Phytosanitaires
04456X0026	III amont	68	CAPTAGE 2 A GRENTZINGEN	GRENTZINGEN	50%	Phytosanitaires
04456X0027	III amont	68	CAPTAGE 2B GRENTZINGEN	GRENTZINGEN	50%	Phytosanitaires
04456X0028	III amont	68	CAPTAGE SOURCE 1 GRENTZINGEN	GRENTZINGEN	50%	Phytosanitaires
04456X0029	III amont	68	CAPTAGE SOURCE 2 INNERE KICHEL	BETTENDORF	50%	Phytosanitaires
04456X0030	III amont	68	CAPTAGE SCE 1 VORDERE BITCHE	BETTENDORF	50%	Phytosanitaires
04456X0040	III amont	68	CAPTAGE SOURCE STRUETH	HENFLINGEN	50%	Phytosanitaires
04457X0023	III amont	68	CAPTAGE FORAGE COMMUNAL	KNOERINGUE	50%	Phytosanitaires
04457X0057	III amont	68	CAPTAGE PUIITS N°4	JETTINGEN	OUI	Phytosanitaires
03077X0017	III-Nappe-Rhin	67	FORAGE GALGENFELD 2 SELESTAT	SELESTAT		Nitrates
03077X0020	III-Nappe-Rhin	67	FORAGE DE KINTZHEIM	KINTZHEIM		Nitrates
03082X0001	III-Nappe-Rhin	67	FORAGE DE GERSTHEIM	GERSTHEIM		Phytosanitaires
03423X0004	III-Nappe-Rhin	67	FORAGE ORSCHWILLER	ORSCHWILLER		Nitrates
03428X0002	III-Nappe-Rhin	68	CAPTAGE FORAGE DE JEBSHEIM	JEBSHEIM		Nitrates
03431X0013	III-Nappe-Rhin	67	FORAGE DE SAASENHEIM	SAASENHEIM		Phytosanitaires
03787X0033	III-Nappe-Rhin	68	CAPTAGE FORAGE N°1	HIRTZFELDEN		Phytosanitaires
03787X0100	III-Nappe-Rhin	68	CAPTAGE FORAGE N°2	HIRTZFELDEN		Phytosanitaires
04137X0092	III-Nappe-Rhin	68	CAPTAGE FORAGE F5	HABSHEIM		Phytosanitaires
04137X0156	III-Nappe-Rhin	68	CAPTAGE FORAGE F6	HABSHEIM		Phytosanitaires
04137X0158	III-Nappe-Rhin	68	CAPTAGE FORAGE F7	HABSHEIM		Phytosanitaires
04138X0181	III-Nappe-Rhin	68	CAPTAGE FORAGE 1	OTTMARSHEIM		Phytosanitaires
04138X0182	III-Nappe-Rhin	68	CAPTAGE FORAGE 2	OTTMARSHEIM		Phytosanitaires
04138X0183	III-Nappe-Rhin	68	CAPTAGE FORAGE 3	OTTMARSHEIM		Phytosanitaires
04454X0142	III-Nappe-Rhin	68	PUIITS N°1	SAINT LOUIS		Nitrates
04457X0008	III-Nappe-Rhin	68	CAPTAGE KRAYBACH 1	RANSPACH LE BAS	OUI	Phytosanitaires
04457X0009	III-Nappe-Rhin	68	CAPTAGE SOURCE N°5	RANSPACH LE HAUT	OUI	Phytosanitaires
04457X0011	III-Nappe-Rhin	68	CAPTAGE SOURCE N°3	RANSPACH LE HAUT	OUI	Phytosanitaires
04457X0013	III-Nappe-Rhin	68	CAPTAGE VIEHWEG AMONT	WENTZWILLER	OUI	Phytosanitaires
04457X0033	III-Nappe-Rhin	68	CAPTAGE KRAYBACH 2	RANSPACH LE BAS	50%	Phytosanitaires
04457X0034	III-Nappe-Rhin	68	PUIITS RICHTENBRUNNEN	FOLGENSBOURG	OUI	Phytosanitaires
04457X0058	III-Nappe-Rhin	68	CAPTAGE SOURCE N°5 BIS	RANSPACH LE HAUT	OUI	Phytosanitaires
04458X0030	III-Nappe-Rhin	68	PUIITS VIEHWEG AVAL	WENTZWILLER	OUI	Phytosanitaires
04458X0059	III-Nappe-Rhin	68	CAPTAGE NOUVEAU FORAGE	HESINGUE		Phytosanitaires
04444X0019	Largue	68	CAPTAGE FORAGE AMMERTZWILLER	AMMERTZWILLER		Phytosanitaires
04448X0047	Largue	68	CAPTAGE BERGMATTEN	LARGITZEN		Phytosanitaires
03786X0020	Lauch	68	CAPTAGE FORAGE	ROUFFACH		Nitrates
03786X0030	Lauch	68	CAPTAGE FORAGE SYNDICAL	MERXHEIM		Phytosanitaires

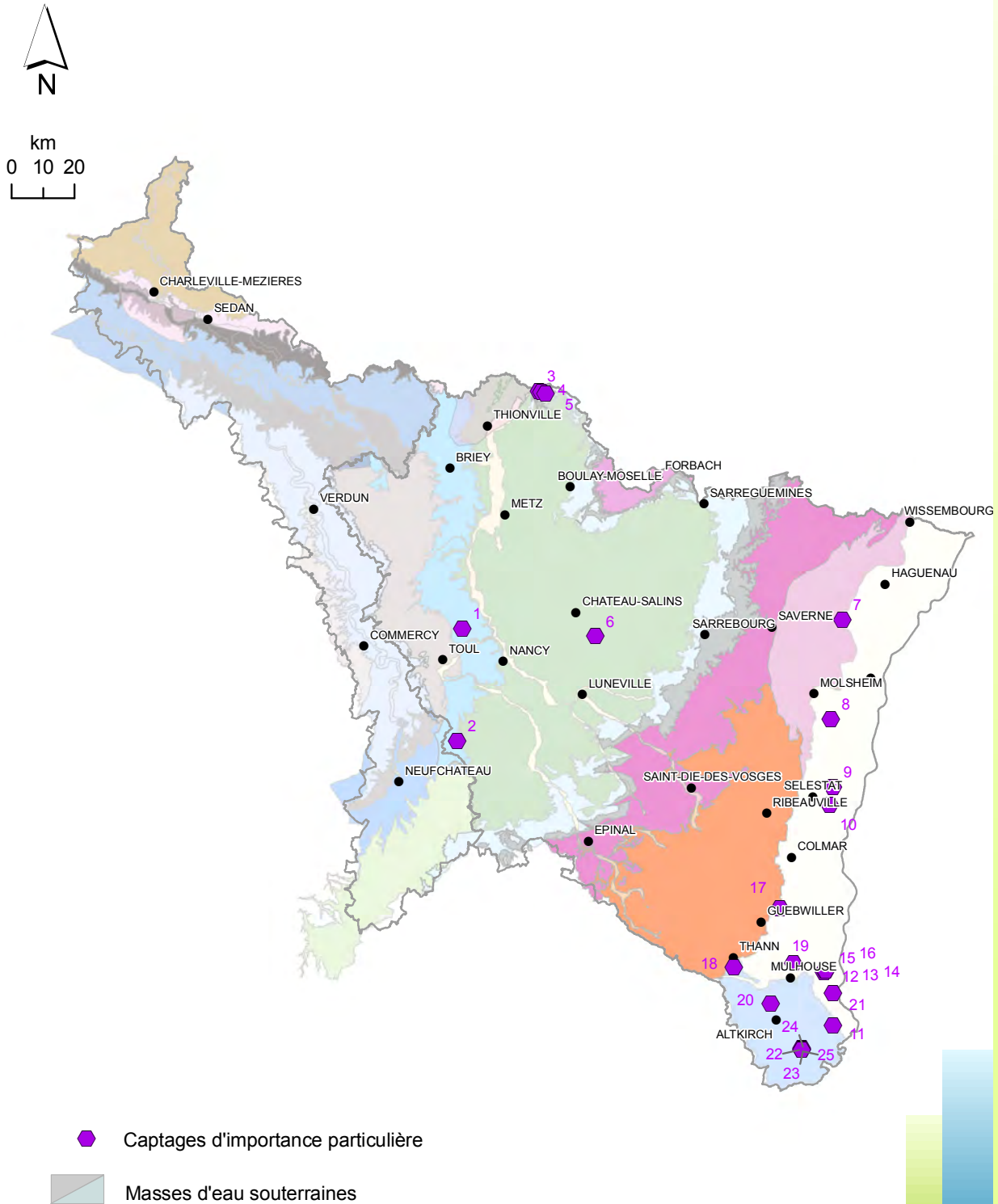
Carte 29 : Liste des captages d'eau souterraine dont la qualité de l'eau brute est dégradée						
INDICE_BSS (Indice national de la Banque de données du sous-sol)	Bassin élémentaire	Département	Nom du captage	Commune	Grenelle	Cause de dégradation
02674X0021	Madon	54	SOURCE DE GIRONDEUILLE	VITERNE		Phytosanitaires
02677X0048	Madon	54	CAPTAGE C4	SELAINCOURT		Phytosanitaires
02677X0074	Madon	54	CAPTAGE C1	SELAINCOURT		Phytosanitaires
02677X0075	Madon	54	CAPTAGE C2	SELAINCOURT		Phytosanitaires
02677X0090	Madon	54	CAPTAGE C3	SELAINCOURT		Phytosanitaires
03033X0019	Madon	54	CAPTAGE SOURCE DE GAUCHE	GRIMONVILLER		Phytosanitaires
03033X0020	Madon	54	CAPTAGE SOURCE DU MILIEU	GRIMONVILLER		Phytosanitaires
03033X0021	Madon	54	CAPTAGE SOURCE DE DROITE	FECOCOURT		Phytosanitaires
03033X0031	Madon	54	CAPTAGE SCE. DES CONROTTES II	FECOCOURT		Phytosanitaires
03033X0032	Madon	54	CAPTAGE SOURCE DU CULOT	FECOCOURT		Phytosanitaires
03033X0033	Madon	54	CAPTAGE SOURCE DE LA CROIX	FECOCOURT		Phytosanitaires
03034X0008	Madon	54	SOURCE LA VIGNOTTE	THEY SOUS VAUDEMONT	OUI	Nitrates
01143X0037	Metropole Lorraine	57	SOURCE BININGESSER	RUSTROFF		Nitrates
01143X0039	Metropole Lorraine	57	SOURCE BURRE 1	RUSTROFF	OUI	Nitrates
01143X0040	Metropole Lorraine	57	SOURCE BRUCH	RUSTROFF	OUI	Nitrates
01143X0046	Metropole Lorraine	57	SOURCE 1	MONTENACH	OUI	Nitrates et Phytosanitaires
01144X0022	Metropole Lorraine	57	SOURCE 1	KIRSCH-LES-SIERCK	OUI	Nitrates et Phytosanitaires
01144X0023	Metropole Lorraine	57	SOURCE 2	KIRSCH-LES-SIERCK	OUI	Nitrates et Phytosanitaires
01144X0024	Metropole Lorraine	57	SOURCE 2	MONTENACH	OUI	Nitrates et Phytosanitaires
01144X0054	Metropole Lorraine	57	SOURCE 3	MONTENACH	OUI	Nitrates et Phytosanitaires
01381X0033	Metropole Lorraine	57	PUITS 1	BERTRANGE		Nitrates
01381X0055	Metropole Lorraine	57	PUITS 8 ANCIENNE BROUCK	UCKANGE		Nitrates
01638X0026	Metropole Lorraine	57	SOURCE CHATEAU	CORNY-SUR-MOSELLE		Nitrates
01938X0104	Metropole Lorraine	54	PUITS N°1	LOISY		Nitrates et Phytosanitaires
01938X0105	Metropole Lorraine	54	PUITS N°2	LOISY		Nitrates et Phytosanitaires
01938X0113	Metropole Lorraine	54	SOURCE S5 DU GRAND SART	LOISY	OUI	Nitrates et Phytosanitaires
01938X0117	Metropole Lorraine	54	PUITS N°4	LOISY		Nitrates et Phytosanitaires
01938X0118	Metropole Lorraine	54	PUITS N°5	LOISY		Nitrates et Phytosanitaires
01938X0147	Metropole Lorraine	54	SOURCE S1 DU GRAND SART	LOISY	OUI	Nitrates et Phytosanitaires
01938X0148	Metropole Lorraine	54	SOURCE S2 DU GRAND SART	LOISY	OUI	Nitrates et Phytosanitaires
01938X0149	Metropole Lorraine	54	SOURCE S3 DU GRAND SART	LOISY	OUI	Nitrates et Phytosanitaires
01938X0150	Metropole Lorraine	54	SOURCE S4 DU GRAND SART	LOISY	OUI	Nitrates et Phytosanitaires
01938X0151	Metropole Lorraine	54	SOURCE S6 DU GRAND SART	LOISY	OUI	Nitrates et Phytosanitaires
01945X0087	Metropole Lorraine	54	SOURCE N°1 DU TROU DE LA MINE	CUSTINES		Nitrates et Phytosanitaires
01945X0091	Metropole Lorraine	54	SOURCE DE MERCQUENARD	FAULX		Phytosanitaires
01945X0092	Metropole Lorraine	54	SOURCE DES SANGLIERS	FAULX		Phytosanitaires
01945X0094	Metropole Lorraine	54	SOURCES DE LA GARENNE	CUSTINES		Phytosanitaires
01945X0095	Metropole Lorraine	54	SOURCE N°2 DU TROU DE LA MINE	CUSTINES		Phytosanitaires
02301X0071	Metropole Lorraine	54	SOURCE BELLEFONTAINE (FROUARD)	CHAMPIGNEULLES		Phytosanitaires
02302X0097	Metropole Lorraine	54	SOURCE DE MOULIN R1	BOUXIERES AUX CHENES	OUI	Phytosanitaires
02302X0187	Metropole Lorraine	54	SOURCE R4 MOULINS	BOUXIERES-AUX-CHENES	OUI	Phytosanitaires
00406X0006	Meuse Hercynienne	08	STATION DE POMPAGE	AUBRIVES		Phytosanitaires

Carte 29 : Liste des captages d'eau souterraine dont la qualité de l'eau brute est dégradée						
INDICE_BSS (Indice national de la Banque de données du sous-sol)	Bassin élémentaire	Département	Nom du captage	Commune	Grenelle	Cause de dégradation
00682X0027	Meuse Hercynienne	08	AUBIGNY FONTAINE SAINT-MARTIN / SCE	COMMUNAUTE D'AGGLOMERATION DE CHARLEVILLE-MEZIERES - CHARLEVILLE-NORD-MEZIERES	OUI	Phytosanitaires
00682X0028	Meuse Hercynienne	08	SOURCE GRANDE FONTAINE	COMMUNAUTE D'AGGLOMERATION DE CHARLEVILLE-MEZIERES - CHARLEVILLE-NORD-MEZIERES	OUI	Phytosanitaires
00684X0031	Meuse Hercynienne	08	ST MARCEL SCE LA GREVE	SAINT-MARCEL		Nitrates et Phytosanitaires
00687X0002	Meuse Hercynienne	08	SOURCE DE GIRAUMONT	SAINT-MARCEL		Phytosanitaires
00687X0003	Meuse Hercynienne	08	ST MARCEL SCE DU VILLAGE	SAINT-MARCEL		Nitrates et Phytosanitaires
00687X0011	Meuse Hercynienne	08	SOURCE DE NEPARCY	COMMUNAUTE D'AGGLOMERATION DE CHARLEVILLE-MEZIERES - CHARLEVILLE-CENTRE		Phytosanitaires
00688X0004	Meuse Hercynienne	08	RECEPTACLE DE DEPART	THIS		Phytosanitaires
00695X0056	Meuse Hercynienne	08	LE THEUX PUIITS N°2	CHAR LEVILLE-MEZIERES		Phytosanitaires
01978X0003	Moder	67	ABA - SOURCE DE LA SCHWEMM	BOUXWILLER		Phytosanitaires
01981X0012	Moder	67	SOURCE 2 INFERIEURE - ZINSWILLER	OBERBRONN		Phytosanitaires
01981X0013	Moder	67	SOURCE 1 SUPERIEURE - ZINSWILLER	OBERBRONN		Phytosanitaires
02344X0020	Moder	67	FORAGE P1 DE HERRLISHEIM	HERRLISHEIM	OUI	Phytosanitaires
02344X0148	Moder	67	FORAGE P2 DE HERRLISHEIM	HERRLISHEIM	OUI	Phytosanitaires
03411X0042	Moselle Vosgienne	88	FORAGE DU STADE CORCIEUX	CORCIEUX		Phytosanitaires
01104X0020	Moyenne Meuse	08	SOURCE "LES TANNIERS" (SOURCE DES SARTELES)	SYNDICAT DE SAMMAUTHE ET VAUX EN DIEULET	OUI	Phytosanitaires
01104X0046	Moyenne Meuse	08	LA PETITE SARTELE	BEAUMONT-EN-ARGONNE	OUI	Phytosanitaires
01111X0037	Moyenne Meuse	55	PUITS DE BARRICOURT	VILLERS DEVANT DUN		Phytosanitaires
01115X0110	Moyenne Meuse	55	FORAGE LES AVIS	BANTHEVILLE	OUI	Nitrates et Phytosanitaires
01116X0012	Moyenne Meuse	55	FORAGE DE L'INY	L'INY-DEVANT-DUN		Phytosanitaires
01116X0028	Moyenne Meuse	55	SOURCE DU PONTHEU	BRIEULLES-SUR-MEUSE		Phytosanitaires
01116X0086	Moyenne Meuse	55	SOURCE DES VIEILLES FONTAINES	DUN-SUR-MEUSE	OUI	Phytosanitaires
01117X0059	Moyenne Meuse	55	SOURCE FONTENELLE	FONTAINES-SAINT-CLAIR		Phytosanitaires
01354X0093	Moyenne Meuse	55	SOURCE LES ROISES	SAMOGNEUX		Phytosanitaires
01357X0080	Moyenne Meuse	55	SCE ST NICOLAS (CHATTANCOURT)	CHATTANCOURT		Nitrates et Phytosanitaires
01358X0177	Moyenne Meuse	55	FORAGE LA RAMBAUDE	THIERVILLE-SUR-MEUSE		Phytosanitaires
01358X0201	Moyenne Meuse	55	FORAGE LE BREUIL	VERDUN		Phytosanitaires
01614X0075	Moyenne Meuse	55	FORAGE DES FOURS A CHAUX	DUGNY-SUR-MEUSE		Phytosanitaires
01614X0116	Moyenne Meuse	55	FORAGE A RIBBAN	BELLERAY		Phytosanitaires
01614X0121	Moyenne Meuse	55	FORAGE DU FRAN BAN	DUGNY-SUR-MEUSE		Phytosanitaires
01618X0041	Moyenne Meuse	55	FORAGE FOSSE AUX DAMES N°1	RAMBLUZIN-ET-BENOITE-VAUX		Phytosanitaires
01618X0042	Moyenne Meuse	55	FORAGE FOSSE AUX DAMES N°2	RAMBLUZIN-ET-BENOITE-VAUX		Phytosanitaires
01621X0002	Moyenne Meuse	55	FORAGE DE LA CROIX	BELLERAY	OUI	Phytosanitaires
01621X0093	Moyenne Meuse	55	SOURCE DE LA COTE DU FRENE	DIEUE-SUR-MEUSE		Phytosanitaires
01621X0140	Moyenne Meuse	55	FORAGE LA COUPELLE	DIEUE-SUR-MEUSE		Phytosanitaires

Carte 29 : Liste des captages d'eau souterraine dont la qualité de l'eau brute est dégradée						
INDICE_BSS (Indice national de la Banque de données du sous-sol)	Bassin élémentaire	Département	Nom du captage	Commune	Grenelle	Cause de dégradation
01622X0103	Moyenne Meuse	55	SOURCE FOND DE RAIVAU N°3	R UPT-EN-WOEVRE		Phytosanitaires
01622X0104	Moyenne Meuse	55	SOURCE FOND DE RAIVAU N°2	R UPT-EN-WOEVRE		Phytosanitaires
01622X0105	Moyenne Meuse	55	SOURCE FOND DE RAIVAU N°1	R UPT-EN-WOEVRE		Phytosanitaires
01625X0003	Moyenne Meuse	55	FORAGE N°1 A VILLERS/MEUSE	VILLERS-SUR-MEUSE		Phytosanitaires
01625X0067	Moyenne Meuse	55	SOURCE MEXICO BASSE	GENICOURT-SUR-MEUSE		Phytosanitaires
01626X0060	Moyenne Meuse	55	FORAGE DE LA TERRIERE	BANNONCOURT	OUI	Phytosanitaires
01921X0001	Moyenne Meuse	55	SOURCE SAINT GERMAIN	LAHAYMEIX		Phytosanitaires
01923X0033	Moyenne Meuse	55	SOURCE DENIVAUX	CHAILLON		Nitrates
01925X0016	Moyenne Meuse	55	SOURCE SOUS LA FONTAINE	COURCELLES-EN-BARROIS		Nitrates
01926X0053	Moyenne Meuse	55	FORAGE DE BONCOURT	BONCOURT-SUR-MEUSE		Phytosanitaires
02283X0022	Moyenne Meuse	55	PUITS DU PAQUIS DES SAIGNEES	SORCY-SAINT-MARTIN		Phytosanitaires
02283X0024	Moyenne Meuse	55	FONTAINE DES DOIGTS	EUVILLE		Phytosanitaires
02286X0009	Moyenne Meuse	55	SOURCE LES PETITS PRES	VILLEROY SUR MEHOLLE		Phytosanitaires
02287X0034	Moyenne Meuse	55	FORAGE N°1	VOID-VACON		Phytosanitaires
02287X0036	Moyenne Meuse	55	FORAGE N°2	VOID-VACON		Phytosanitaires
02288X0018	Moyenne Meuse	55	PUITS DE RIGNY	RIGNY-LA-SALLE		Phytosanitaires
02664X0005	Moyenne Meuse	55	PUITS GRAND PRE	BUREY-EN-VAUX		Phytosanitaires
02664X0009	Moyenne Meuse	55	PUITS DU MARBIER	VAUCOULEURS		Phytosanitaires
02668X0009	Moyenne Meuse	55	SOURCE DU LAVOIR (BRIXEY)	BRIXEY-AUX-CHANOINES		Nitrates
02668X0021	Moyenne Meuse	55	SOURCE SAINT GERVAIS	GOUSSAINCOURT		Nitrates
02671X0022	Moyenne Meuse	54	SOURCE DE LA GRANDE FAULX	ALLAMPS		Nitrates
02671X0048	Moyenne Meuse	54	FORAGE SNCF	ALLAMPS		Phytosanitaires
03032X0006	Moyenne Meuse	88	SCE DE LA MORLEY	SONCOURT	OUI	Nitrates et Phytosanitaires
03032X0012	Moyenne Meuse	54	FONTAINE PRES STATION	TRAMONT SAINT ANDRE		Phytosanitaires
03033X0005	Moyenne Meuse	88	SCE REGNOT L'HUILIER	VICHÉREY	OUI	Nitrates et Phytosanitaires
03033X0013	Moyenne Meuse	88	SCE LAVEAU HAUT	VICHÉREY	OUI	Nitrates et Phytosanitaires
03033X0014	Moyenne Meuse	88	SCE LAVEAU BAS	VICHÉREY	OUI	Nitrates et Phytosanitaires
03033X0015	Moyenne Meuse	88	SCE DUREAU GROSSE	VICHÉREY	OUI	Nitrates et Phytosanitaires
03033X0016	Moyenne Meuse	88	Réunion 5 sources Vicherey	VICHÉREY	OUI	Nitrates et Phytosanitaires
03033X0017	Moyenne Meuse	54	SOURCE N°1	BEUVEZIN		Phytosanitaires
03033X0024	Moyenne Meuse	54	SOURCE DE MALIN VEZEY	BEUVEZIN	OUI	Nitrates et Phytosanitaires
03033X0025	Moyenne Meuse	54	SOURCE DES PUITS	BEUVEZIN	OUI	Nitrates et Phytosanitaires
03033X0034	Moyenne Meuse	54	SOURCE DE LA CHINOT	BEUVEZIN		Nitrates et Phytosanitaires
01944X0002	Nieds	57	FORAGE FONTENY	FONTENY	OUI	Phytosanitaires
01672X0001	Pays de Bitche	57	FORAGE COMMUNAL	HOTTVILLER		Phytosanitaires
01672X0002	Pays de Bitche	57	FORAGE VOLMUNSTER	VOLMUNSTER		Phytosanitaires
01672X0004	Pays de Bitche	57	FORAGE FROMUHLÉ	SIERSTHAL		Phytosanitaires
01673X0005	Pays de Bitche	57	FORAGE MILITAIRE SIAEP LE GERET SIERSTHAL	SIERSTHAL		Phytosanitaires
01676X0005	Pays de Bitche	57	FORAGE VALLEE SAINTE VERENE	ENCHENBERG		Phytosanitaires
01927X0005	Rupt de Mad - Esche - Terrouin	55	SOURCE BOIS LE JURA	APREMONT-LA-FORET	OUI	Phytosanitaires

Carte 29 : Liste des captages d'eau souterraine dont la qualité de l'eau brute est dégradée						
INDICE_BSS (Indice national de la Banque de données du sous-sol)	Bassin élémentaire	Département	Nom du captage	Commune	Grenelle	Cause de dégradation
01927X0041	Rupt de Mad - Esche - Terrouin	55	FORAGE ROCHELOT	APREMONT-LA-FORET		Phytosanitaires
02324X0068	Sarre	57	FORAGE COMMUNAL	BROUJERDORFF		Phytosanitaires
01992X0071	Sauer - Seltzbach	67	FORAGE DE BEINHEIM	BEINHEIM	OUI	Phytosanitaires
01996X0134	Sauer - Seltzbach	67	FORAGE NEUHAEUSEL SDPE WISSBG.	NEUHAEUSEL	OUI	Phytosanitaires
01996X0168	Sauer - Seltzbach	67	FORAGE DE ROESCHWOOG	ROESCHWOOG	OUI	Phytosanitaires
01956X0003	Seille	57	FORAGE DE LA COMMANDERIE	HARACOURT-SUR-SEILLE	OUI	Phytosanitaires
01958X0035	Seille	57	PUITS COMMUNAL	ZOMMANGE		Nitrates
02313X0042	Seille	57	SOURCE DE LOGEATTE	JUVELIZE	OUI	Nitrates
04131X0173	Thur	68	PUITS S3	WITTELSHEIM GARE		Nitrates
04131X0174	Thur	68	CAPTAGE S4 WITTELSHEIM GARE	WITTELSHEIM		Nitrates
04131X0175	Thur	68	CAPTAGE PUIITS S5	STAFFELFELDEN		Nitrates
02692X0005	Vezeuze - Sanon	54	PUITS BELVAL (IMPOSSIBLE)	MARAINVILLER		Phytosanitaires
02341X0022	Zorn - Landgraben	67	FORAGE 1 DE MOMMENHEIM	MOMMENHEIM	OUI	Phytosanitaires
02341X0024	Zorn - Landgraben	67	FORAGE 4 DE MOMMENHEIM	MOMMENHEIM	OUI	Nitrates et Phytosanitaires
02341X0046	Zorn - Landgraben	67	FORAGE 6 DE MOMMENHEIM	MOMMENHEIM	OUI	Nitrates et Phytosanitaires
02341X0143	Zorn - Landgraben	67	FORAGE 7 DE MOMMENHEIM	MOMMENHEIM	OUI	Phytosanitaires
02342X0187	Zorn - Landgraben	67	FORAGE P6 DE BRUMATH	BRUMATH		Phytosanitaires
02342X0193	Zorn - Landgraben	67	FORAGE 8 DE MOMMENHEIM	WINGERSHEIM	OUI	Phytosanitaires
02343X0023	Zorn - Landgraben	67	FORAGE 3 EST DE BIETLENHEIM	BIETLENHEIM		Phytosanitaires

### 30. CAPTAGES D'EAU SOUTERRAINE PRESENTANT UNE IMPORTANCE PARTICULIERE POUR L'APPROVISIONNEMENT EN EAU POTABLE (autres que ceux signalés comme présentant une qualité d'eau brute dégradée)



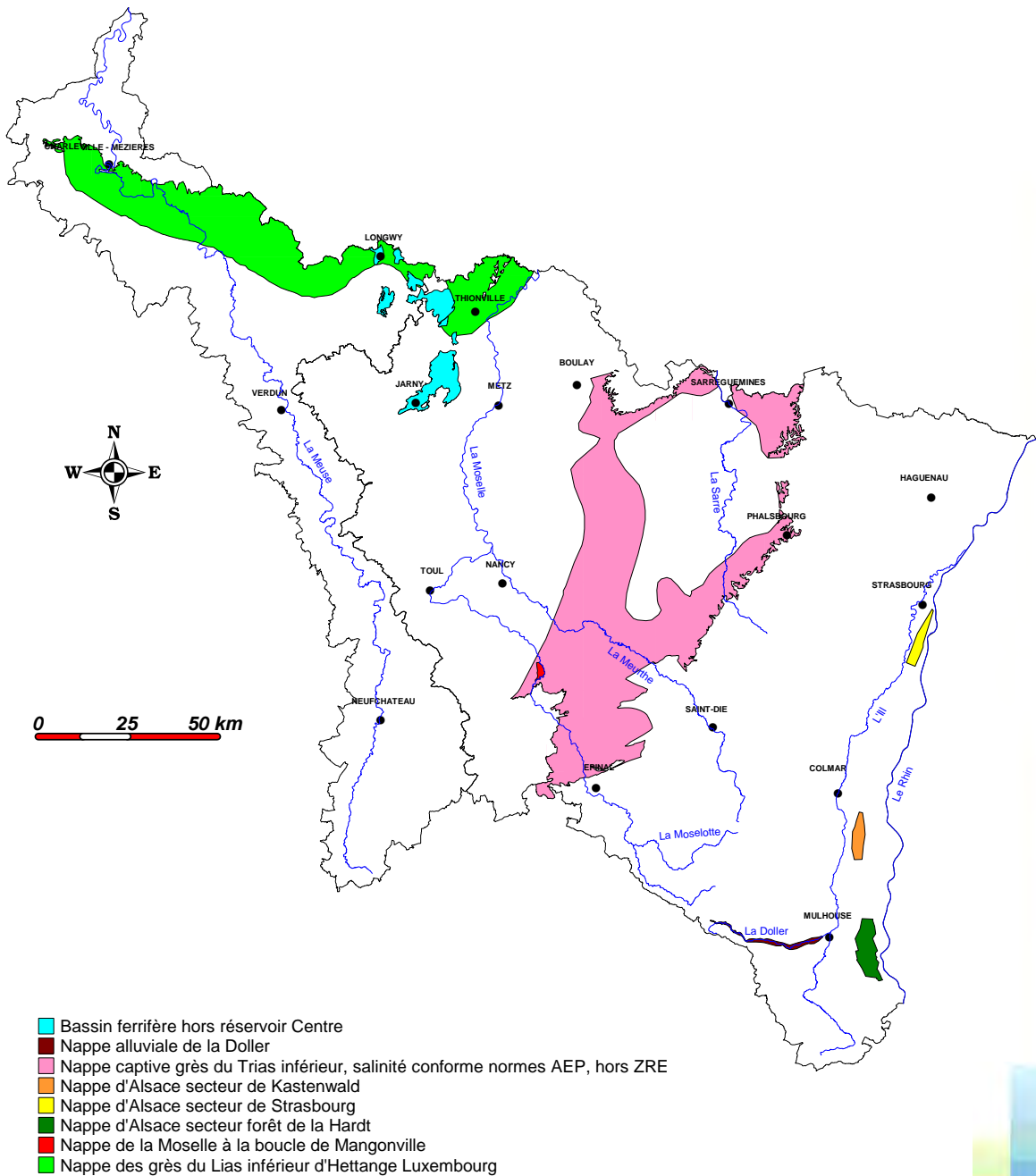
29 / 09 / 2009 © : Ministère chargé de l'écologie - AERM - BD RHF® - IGN - BD CARTO®  
Sources : MISES : captages prioritaires identifiés par les MISES en réponse au courrier 2007 702 PREA AM du 18 octobre 2007 (données 2003-2007)

Carte 30 : Liste des captages d'eau souterraine présentant une importance particulière pour l'approvisionnement en eau potable (autres que ceux signalés comme présentant une qualité d'eau brute dégradée)							
Numéro du point sur la carte	INDICE_BSS (Indice national de la Banque de données du sous-sol)	Bassin élémentaire	Département	Nom du captage	Maitre ouvrage	Commune	Grenelle
18	04127X0018	Doller	68	SOURCE 5	COMMUNAUTE DE COMMUNES DU PAYS DE THANN	RODEREN	
8	02725X0001	Ehn - Andlau	67	FORAGE KRAUTERGERSEIM	COMMUNAUTE DE COMMUNES DU PAYS DE STE ODILE	KRAUTERGERSEIM	OUI
22	04456X0031	Ill amont	68	SOURCE REIDSERNGRABEN	COMMUNAUTE DE COMMUNES D'ILL ET GERSBACH	ROPPENTZWILLER	
23	04456X0032	Ill amont	68	SOURCE BOIS DE ST GEORGES	COMMUNAUTE DE COMMUNES D'ILL ET GERSBACH	DURMENACH	
24	04456X0033	Ill amont	68	SOURCE SUD KUHSTELLE	COMMUNAUTE DE COMMUNES D'ILL ET GERSBACH	DURMENACH	
25	04456X0078	Ill amont	68	SOURCE DU COMMECTEUR	COMMUNAUTE DE COMMUNES D'ILL ET GERSBACH	DURMENACH	
9	03078X0002	Ill-Nappe-Rhin	67	FORAGE DE HILSENHEIM	SDE DE HILSENHEIM	HILSENHEIM	
10	03424X0009	Ill-Nappe-Rhin	67	FORAGE DE MUSSIG	SDEA	MUSSIG	
19	04136X0003	Ill-Nappe-Rhin	68	FORAGE P1 1951	KINGERSHEIM	KINGERSHEIM	
12	04137X0085	Ill-Nappe-Rhin	68	FORAGE HARDT PVH5	REGIE DE MULHOUSE1 CHAMP CAPTANT	HOMBOURG	
13	04137X0148	Ill-Nappe-Rhin	68	FORAGE HARDT PVH1	REGIE DE MULHOUSE1 CHAMP CAPTANT	HOMBOURG	
14	04138X0135	Ill-Nappe-Rhin	68	FORAGE HARDT PVH4	REGIE DE MULHOUSE1 CHAMP CAPTANT	HOMBOURG	
15	04138X0172	Ill-Nappe-Rhin	68	FORAGE HARDT PVH2	REGIE DE MULHOUSE1 CHAMP CAPTANT	HOMBOURG	
16	04138X0173	Ill-Nappe-Rhin	68	FORAGE HARDT PVH3	REGIE DE MULHOUSE1 CHAMP CAPTANT	HOMBOURG	
21	04454X0010	Ill-Nappe-Rhin	68	PUITS P1 1937 DE KEMBS	SIVOM DE SIERENTZ	KEMBS	
11	04458X0001	Ill-Nappe-Rhin	68	PUITS KABIS	SDE SAINT-LOUIS, HUNINGUE ET ENVIRONS	BLOTZHEIM	OUI
20	04451X0099	Largue	68	FORAGE SYNDICAL	SIAEP DE SAINT BERNARD ET ENVIRONS	SPECHBACH LE BAS	
17	03786X0092	Lauch	68	FORAGE VAL SOULTZMATT (WESTH)	COMMUNAUTE DE COMMUNES DE LA VALLEE NOBLE	GUNDOLSHEIM	
2	02677X0026	Madon	54	SOURCE EN ROSIERES	COMMUNE DE SAULXEROTTE	FAVIERES	OUI
3	01143X0026	Metropole Lorraine	57	SOURCES APACH KITZING	MAIRIE DE SIERCK-LES-BAINS	SIERCK-LES-BAINS	OUI
4	01144X0020	Metropole Lorraine	57	SOURCES APACH KITZING	MAIRIE DE SIERCK-LES-BAINS	SIERCK-LES-BAINS	OUI
5	01144X0021	Metropole Lorraine	57	SOURCES APACH KITZING	MAIRIE DE SIERCK-LES-BAINS	SIERCK-LES-BAINS	OUI



Carte 30 : Liste des captages d'eau souterraine présentant une importance particulière pour l'approvisionnement en eau potable (autres que ceux signalés comme présentant une qualité d'eau brute dégradée)							
Numéro du point sur la carte	INDICE_BSS (Indice national de la Banque de données du sous-sol)	Bassin élémentaire	Département	Nom du captage	Maitre ouvrage	Commune	Grenelle
1	01937X0004	Rupt de Mad - Esche - Terrouin	54	FORAGE COMMUNAL	COMMUNE DE ROSIERES EN HAYE	ROSIERES EN HAYE	OUI
6	02312X0023	Seille	57	SOURCE LA FONTAINE DU TONNEAU	MAIRIE DE LEZEY	XANREY	OUI
7	02341X0023	Zorn - Landgraben	67	FORAGE 3 DE MOMMENHEIM	SDEA	MOMMENHEIM	OUI

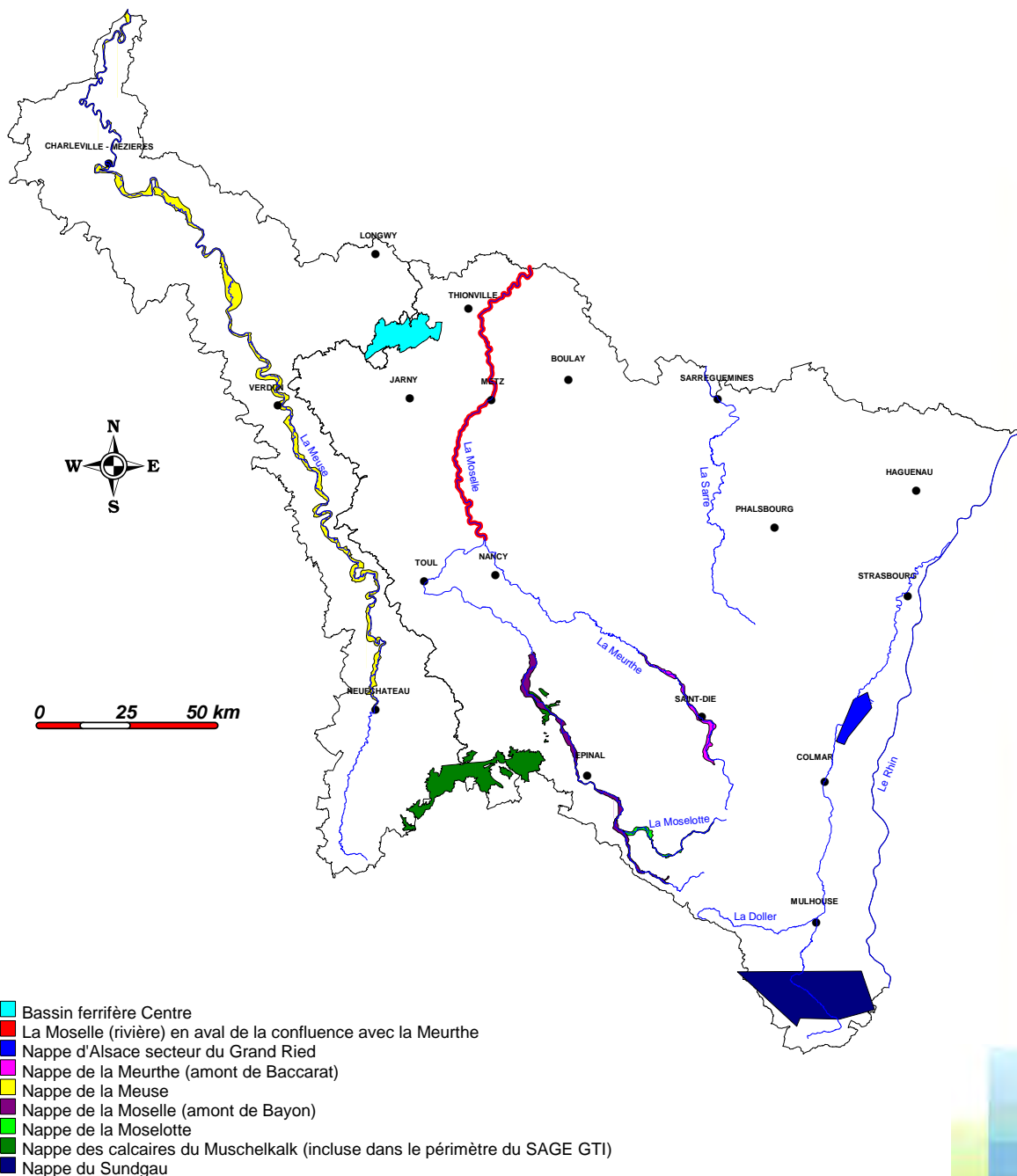
# 31 . ZONES À PRÉSERVER EN VUE DE LEUR UTILISATION POUR L'ALIMENTATION EN EAU POTABLE DANS LE FUTUR



# 32 . ENVELOPPES MAXIMALES DES ZONES RESTANT À DÉTERMINER EN VUE DE LEUR UTILISATION POUR L'ALIMENTATION EN EAU POTABLE DANS LE FUTUR

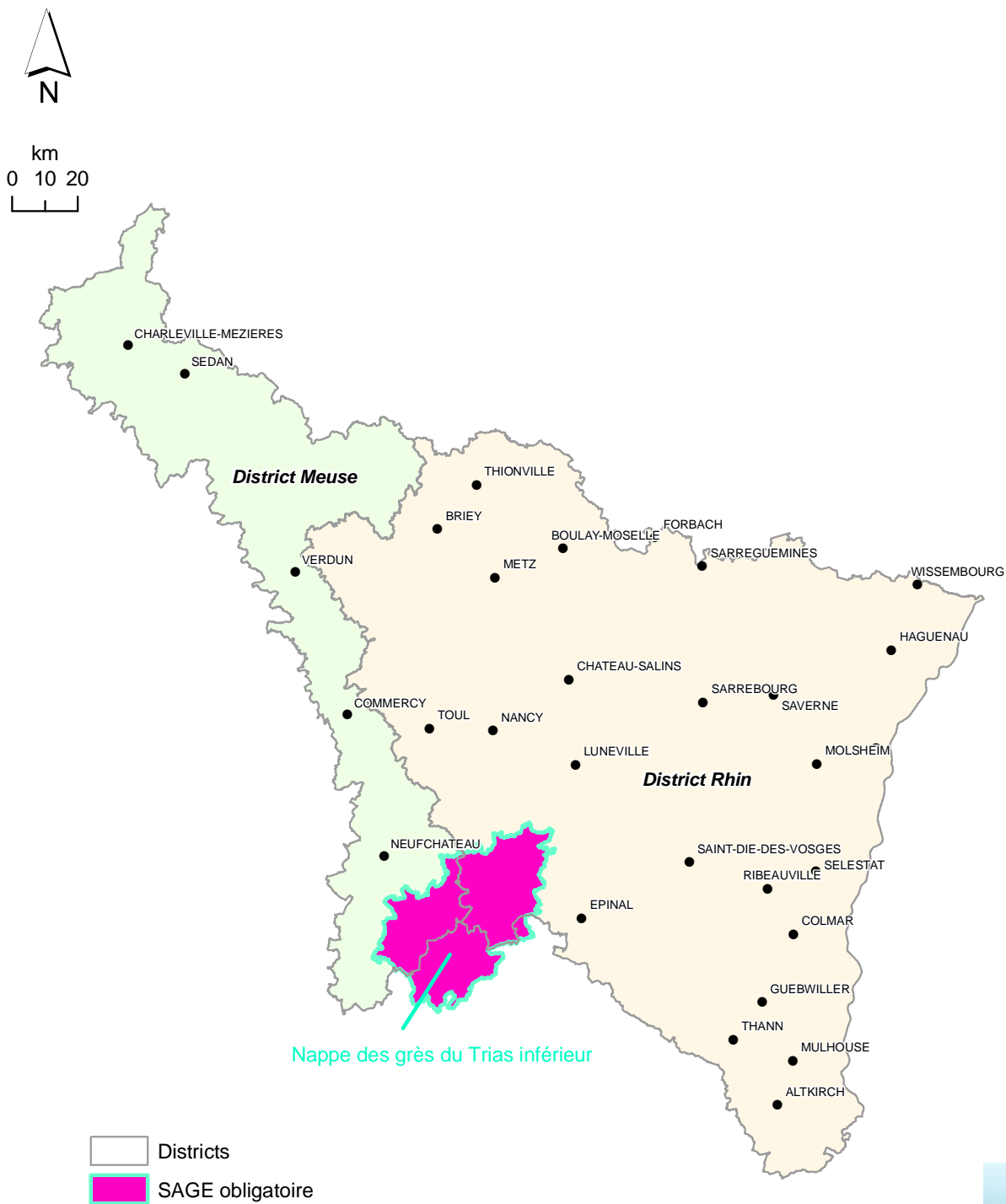
LA DIRECTIVE CADRE SUR L'EAU - SDAGE

DISTRICT DE LA MEUSE



29/07/2009 – © : IGN-BD CARTO® - Protocole du MEDAD – MAP – juillet 2007 – BD RHF® – Source : Comité de Bassin - DBRM

### 33. SAGE OBLIGATOIRE



### Agence de l'eau Rhin-Meuse

"le Longeau" - route de Lessy  
Rozérieulles - BP 30019  
57161 Moulins-lès-Metz Cedex  
Tél : 03 87 34 47 00 - Fax : 03 87 60 49 85  
agence@eau-rhin-meuse.fr  
[www.eau-rhin-meuse.fr](http://www.eau-rhin-meuse.fr)

### Direction Régionale de l'Environnement, de l'Aménagement et du Logement de Lorraine - Délégation de bassin

BP 95038 - 11, Place Saint-Martin  
57071 Metz cedex 03  
Tél : 03 87 56 42 00 - Fax : 03 87 76 97 19  
dreal-lorraine@developpement-durable.gouv.fr  
[www.lorraine.developpement-durable.gouv.fr](http://www.lorraine.developpement-durable.gouv.fr)



ÉTABLISSEMENT PUBLIC DU MINISTÈRE DE L'ÉCOLOGIE,  
DE L'ÉNERGIE, DU DÉVELOPPEMENT DURABLE ET DE LA MER



**SDAGE**  
**2010-2015**  
des districts Rhin et Meuse  
partie française

TOME  
**6**

[www.eau2015-rhin-meuse.fr](http://www.eau2015-rhin-meuse.fr)

Éditeur : Agence de l'eau Rhin-Meuse

850 exemplaires – version définitive – novembre 2009

Imprimé sur papier recyclé