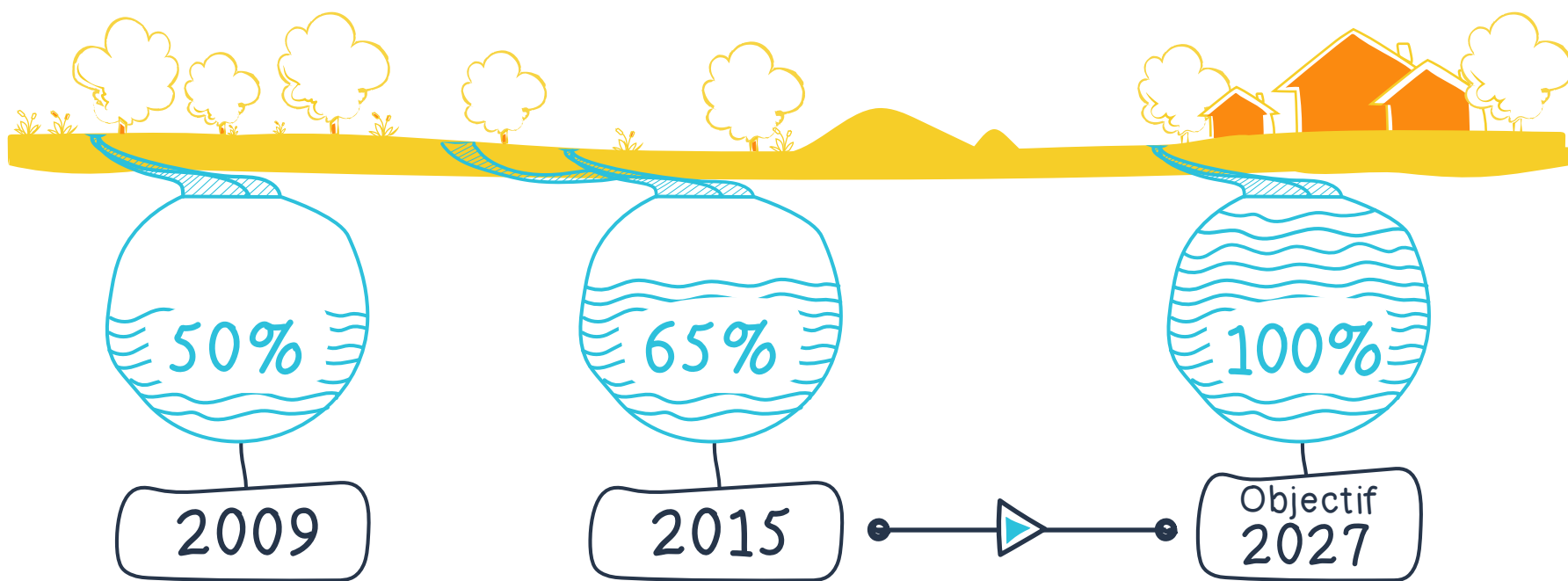


BILAN

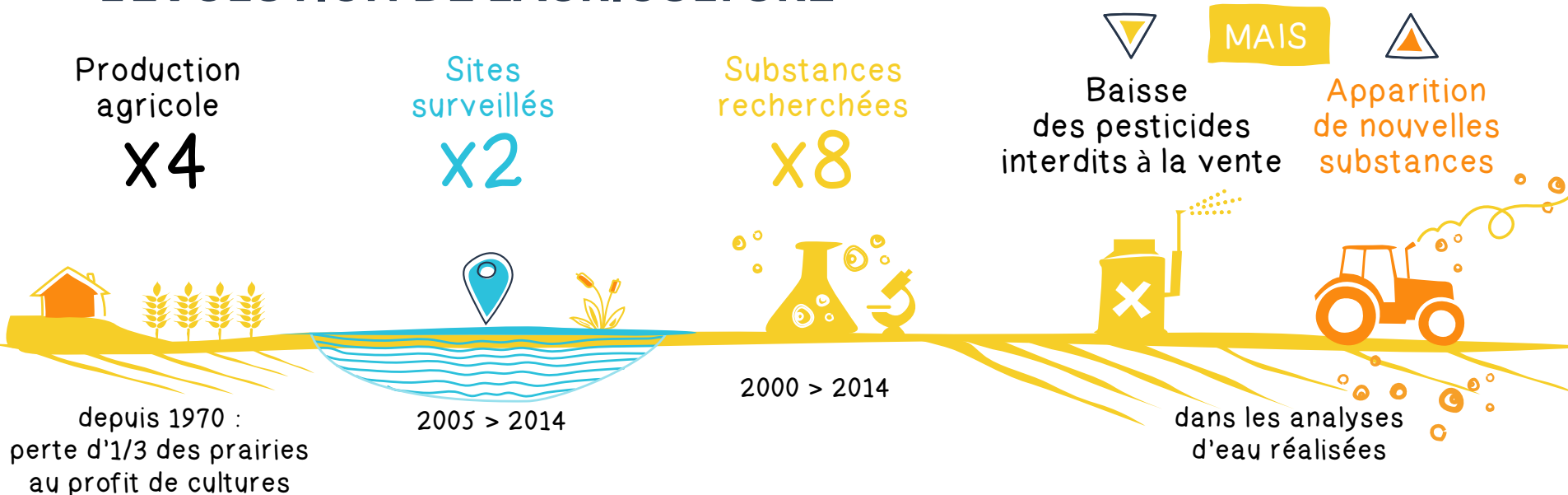
LA QUALITÉ DES EAUX SOUTERRAINES EN CHIFFRES SUR LE BASSIN RHIN-MEUSE

➤ LE BON ÉTAT CHIMIQUE DES EAUX SOUTERRAINES



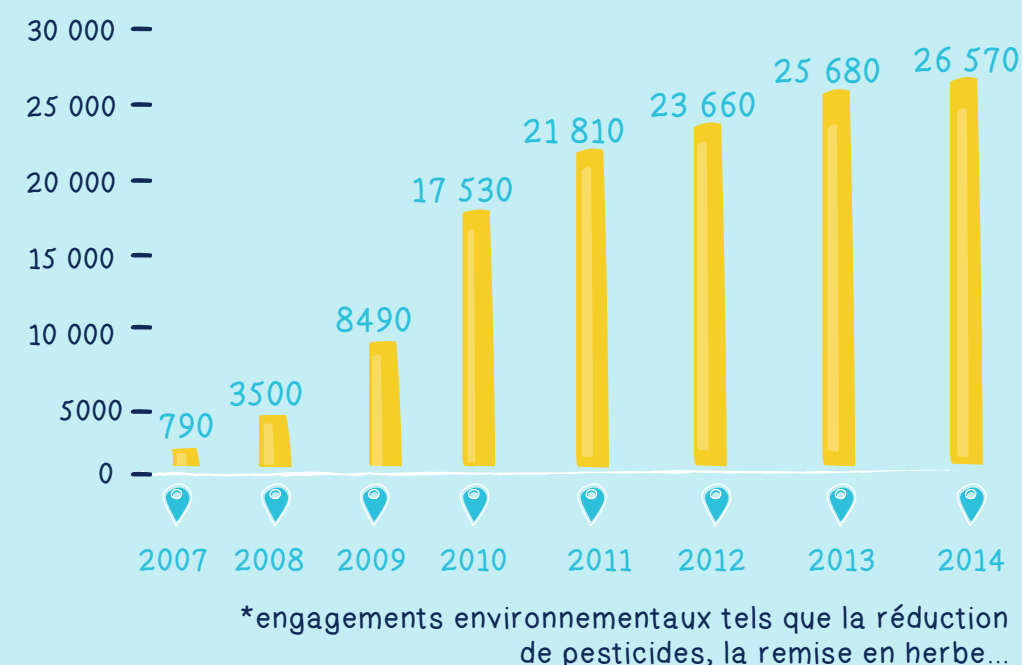
Bon état chimique : eau de qualité ne présentant pas de pollution significative interdisant son usage, notamment pour la production d'eau potable et ne risquant pas d'altérer les eaux de surface qu'elle alimente.

➤ DES PROGRÈS CONTRASTÉS EN PRISE DIRECTE AVEC L'ÉVOLUTION DE L'AGRICULTURE

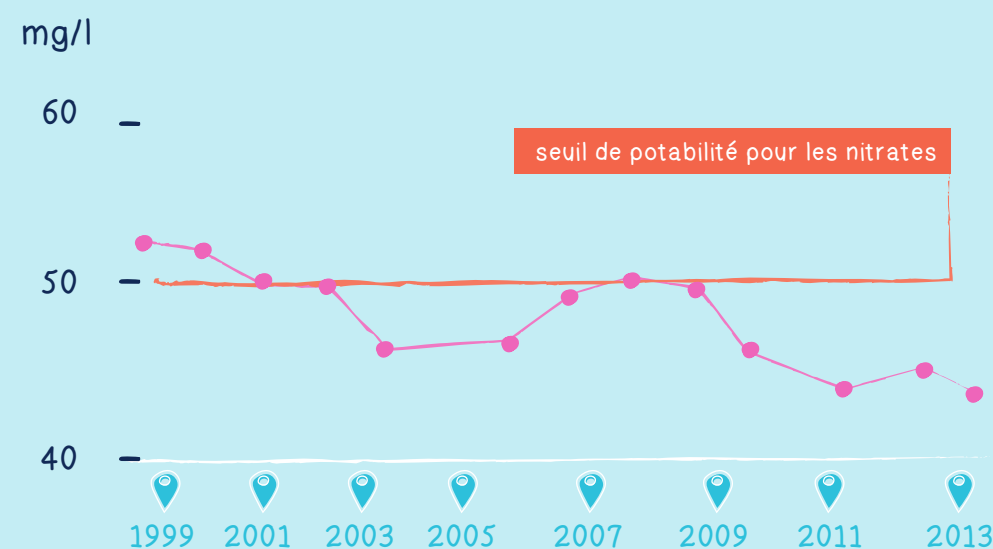


➤ DES ACTIONS MENÉES EN PARTENARIAT AVEC LE MONDE AGRICOLE

Évolution du nombre d'hectares de terres agricoles bénéficiant de mesures environnementales* sur le bassin Rhin-Meuse



Concentration en nitrates dans les 32 zones les plus dégradées des eaux souterraines du bassin Rhin-Meuse



➤ En 15 ans - 15%