

Etude de déraccordement des eaux pluviales à Vincey (88)



Projet : Etude du potentiel de déraccordement des eaux pluviales de la commune de Vincey

Contexte et objectifs du projet



Confrontée à une non-conformité au titre de la Directive Eaux Résiduaires Urbaines (DERU), la commune de Vincey devait réaliser un bassin d'orage de 1600 m³ coûteux en tête de station pour limiter le nombre de déversements.

La commune a décidé, en accord avec la DDT 88, d'étudier **une solution alternative innovante pour gérer l'eau à la source, au sein de ses aménagements urbains**, avec le soutien de l'Agence de l'eau.

Deux études coordonnées ont alors été réalisées :

- **La phase 1, qui consiste en une cartographie des potentialités en matière de déraccordement** des eaux pluviales sur l'ensemble du territoire communal, s'est achevée fin 2017, et parallèlement **une étude hydraulique** pour en mesurer les effets potentiels sur les ouvrages de stockage (bassin de pollution).

La solution alternative représente **une économie de 40%** par rapport à la solution traditionnelle, et permettra d'améliorer le cadre de vie et de réintroduire la nature en ville.

- **La phase 2, à vocation plus opérationnelle, a été organisée selon deux principales missions :**

- **Réalisation d'un programme d'actions** permettant d'atteindre les objectifs de la DERU : ce programme d'actions sera réalisé sur une durée de 10 ans (2018-2028) et intègre les solutions préventives étudiées ;
- **Etudes détaillées du déraccordement des eaux pluviales** sur un panel de parcelles représentatives du territoire.



Les + du projet :



Etude et chiffrage d'une **solution alternative** à l'échelle de toute la commune

Association des services de police de l'eau à l'étude et à la construction d'un plan d'actions (mise en conformité DERU)

Etude de déracordement des eaux pluviales à Vincey (88)



Description du projet

Indicateurs de suivi

L'objectif ciblé, à l'horizon 2028, est un déracordement de 80 % des surfaces imperméables du domaine public en secteur unitaire et de 20 % en domaine privé.

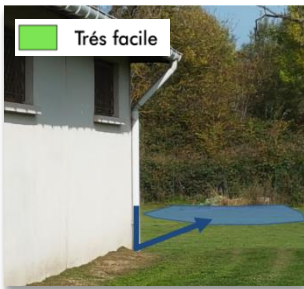
Phase 1 : Analyse et synthèse des données

- Identifier le degré de complexité de la déconnexion des parcelles et des espaces publics ;
- Apprécier les modalités de déconnexion ;
- Envisager les aménagements réalisables pour chaque espace.

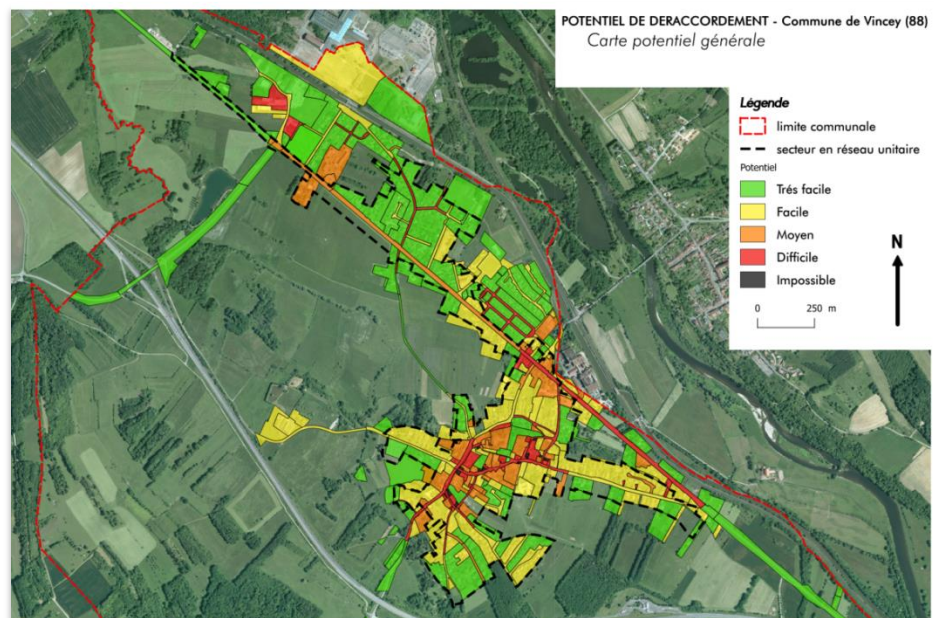
→ Visite de l'ensemble de la commune pour évaluer le potentiel de déracordement des eaux pluviales sur chaque secteur



Classe de couleur par potentiel de déconnexion.



Les visites terrains ont permis de réaliser une cartographie du potentiel de déconnexion :



Etude de déraccordement des eaux pluviales à Vincey (88)



Points clés

Nombre d'habitants :
2234

Phase 1 : diagnostic et cartographie de déraccordement des EP (achevé)

Phase 2 : mise en place d'un programme d'action sur 2018-2028

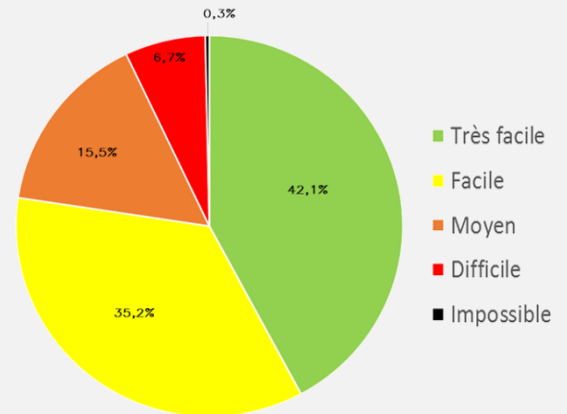
Coût des études :
54 000 €

Bilan Phase 1

- Plus de 150 ha étudiés, 79 ha en secteur unitaire dont :

- 70 % de parcelles privées
- 24 % de voiries
- 6 % de parcelles publiques

- ➔ **Potential de déraccordement facile à très facile : 77 % de la surface totale en unitaire (53 % en surface active)**



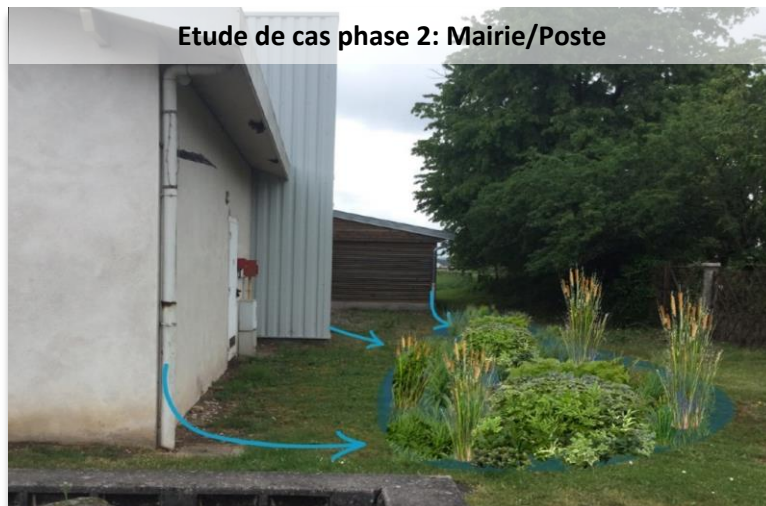
Phase 2 : Etude du déraccordement des eaux pluviales

- ➔ **Aide à la réalisation d'un programme d'actions :**

- Planifié sur 10 ans ;
- Sur la base des conclusions de la phase 1.

- ➔ **Etudes de cas sur un panel de 15 parcelles représentatives :**

- Avec potentiel de déraccordement intéressant ;
- Choies en collaboration avec la commune ;
- Exemples concrets d'aménagements réalisables.



Etude de cas phase 2: Mairie/Poste

Surface parcelle	7 890 m ²
Surface active	4 676 m ²
Volume à stocker (décennale)	146 m ³
Dispositifs de stockage / infiltration	Espaces verts creux
Surface totale des dispositifs	965 m ²
Coût estimé (€ HT + 10 % aléas)	28 000 €

Etude de déraccordement des eaux pluviales à Vincey (88)



Éléments financiers du projet

Début Phase 2 :
2018-2028

Coût du projet :
900 000 € HT

Economie potentielle :
550 000 € HT

A ce stade, selon les objectifs définis, les actions planifiées sur 10 ans, à l'horizon 2018-2028 auront un coût total estimé de 900 000 € HT (contre 1 450 000 € HT prévus initialement). Ce plan d'action permettra de générer une économie de 550 000 € puisque les 1600 m³ du bassin de rétention initialement prévus ne seront pas réalisés (et qu'il s'avèrerait nécessaire de faire si l'option de déraccordement des eaux pluviales n'avait pas été retenue). Ces estimations ne prennent pas en compte les subventions susceptibles d'être apportées.

Actions	Échéances	Coût estimé (€ HT)
A - Déraccordement des eaux pluviales Objectif de déraccordement de 80 % des surfaces actives unitaires publiques	2018 - 2028	440 000 €
B - Déraccordement des eaux pluviales Objectif de déraccordement de 20 % des surfaces actives unitaires privées	2018 - 2028	30 000 €
C - Mise en œuvre de prescriptions réglementaires Gestion intégrée des eaux pluviales sur nouveaux projets	2018 - 2020	15 000 €
D - Diagnostic et optimisation des systèmes de collecte	2018 - 2021	20 000 €
E - Diagnostic et optimisation des systèmes de traitement	2018 - 2021	30 000 €
F - Etudes et travaux sur les sources et autres eaux claires parasites	2018 - 2021	15 000 €
G - Réalisation d'un bassin tampon unitaire Volume résiduel estimé à 350 m ³	2027 - 2028	350 000 €
TOTAL (€ HT)		900 000 € HT

Pour plus de renseignements :

Mairie de Vincey
03 29 67 45 07
mairie.vincey@wanadoo.fr

Etudes réalisées :

Déraccordement:
INFRA Services,
Cesson Sevigné (35)

Modélisation hydraulique :
Génie de l'eau,
Vandœuvre-lès-Nancy (54)

Surface active : surface imperméabilisée équivalente ou somme des surfaces aménagées, pondérée par les coefficients d'imperméabilisation des différents matériaux employés (voirie, parking, bâtiment, annexes...).