

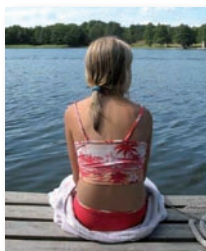


# Baignade EN LORRAINE 2010



- >> Contrôles
- >> Classement
- >> Lieux
- >> Conseils





L'été revient... et avec lui, **l'envie de soleil et de baignade**.

Pour vous permettre de trouver un environnement **sain et agréable**, le Ministère chargé de la santé surveille la qualité des eaux de baignade.

**44 lieux de baignade** sont recensés en Lorraine et chacun de ces sites fait l'objet d'un contrôle sanitaire tous les quinze jours durant sa période d'ouverture au public.






Ce dépliant vous aidera à choisir une destination pour une journée de **détente au bord de l'eau**.

## CONTRÔLE & CLASSEMENT des baignades

Le contrôle sanitaire de l'eau est organisé par l'Agence Régionale de Santé. Sur le plan technique, les prélèvements et analyses sont effectués par un laboratoire agréé. Les résultats des analyses sont transmis aux exploitants des baignades concernées dans les meilleurs délais.

Il appartient aux exploitants d'afficher les résultats des analyses dès réception sur les lieux de baignade.

En fin de saison un calcul statistique des résultats des analyses durant la saison permet d'attribuer à chaque baignade l'une des classes suivantes :

- |            |   |  |
|------------|---|--|
| Classe A : |  | eaux de bonne qualité (conformes)                        |
| Classe B : |  | eaux de qualité moyenne (conformes)                      |
| Classe C : |  | eaux pouvant être momentanément polluées (non conformes) |
| Classe D : |  | eaux de mauvaise qualité (non conformes)                 |
| BF :       |  | baignade fermée  |

# BAIGNADE EN LORRAINE

## LIEUX & QUALITÉ des baignades



Les classes de qualité figurant sur cette carte ont été définies à partir des résultats des prélèvements de la saison 2009.

Dpt		Commune	Lieu de baignade	Téléphone	Qualité en		
					2009	2008	2007
1	54	FAVIÈRES	Zone de Loisirs - Bassin Aval	03 83 52 08 16	B	C	B
2	54	PIERRE-PERCÉE	Lac de la Plaine	03 83 42 10 18	B	B	B
3	54	PONT-À-MOUSSON	Base de Loisirs du Grand Bleu	03 83 81 10 68	A	B	A
4	55	BONZÉE	Base de Loisirs du Col Vert	03 29 87 31 98	B	A	B
5	55	DOULCON	Lac Vert	03 29 80 91 93	B	B	B
6	55	ÉTAIN	Baignade Municipale (Orne)	03 29 87 10 35	B	B	C
7	55	HEUDICOURT SS LES CÔTES	Madine - Plage Heudicourt	03 29 89 57 23	A	A	B
8	55	MARVILLE	Plan d'eau de la Vallée de l'Othain	•03 29 88 15 15	BF	A	B
9	55	NONSARD-LAMARCHE	Madine - Plage Nonsard	03 29 89 57 23	A	C	B
10	55	STENAY	Baignade Camping Les Pâquis (Meuse)	•03 29 80 30 31	B	B	B
11	55	VERDUN	Le Pré L'Evêque	03 29 83 44 42	BF	A	A
12	57	ABRESCHVILLER	Étang de la Forge	03 87 03 70 32	A	A	A
13	57	BAERENTHAL	Étang de la Base de plein air du Ramstein	03 87 06 62 30	B	B	B
14	57	BITCHE	Étang de Hasselfurth	03 87 96 00 13	B	A	A
15	57	BURTONCOURT	Camping la Croix du Bois Sacker	•03 87 35 74 08	B	A	B
16	57	HAGONDANGE	Étang de la Ballastière	03 87 71 50 10	B	B	B
17	57	HARPRICH	Étang de la Mutche (Morhange Plage)	03 87 86 22 11	B	A	B
18	57	HENRIDORFF	Bassin du terrain de camping du plan incliné	03 87 25 30 13	A	A	A
19	57	HOLVING	Étang de Hirbach	03 87 09 51 46	A	A	B
20	57	LANGATTE	Étang du Stock	03 87 03 13 03	B	A	A
21	57	MALLING	Étang de la base de plein air	03 82 50 11 87	BF	B	B
22	57	MITTERSHEIM	Étang de Mittersheim	03 87 07 67 04	A	A	A
23	57	PHILIPPSBOURG	Étang de Hanau	03 87 06 55 30	A	A	B
24	57	PUTTELANGE AUX LACS	Étang de Dieffembach	03 87 09 60 01	B	B	B
25	57	REMERING LES PUTTELANGE	Étang du marais	03 87 09 42 60	B	B	A
26	57	SARREBOURG	Centre de loisirs - Étang l'Evêque	03 87 03 05 06	B	A	A
27	57	STURZELBRONN	Étang du terrain de camping	•03 87 06 20 14	B	A	B
28	57	WALSCHIED	Étang de Walscheid	03 87 25 51 02	A	A	A
29	88	CHAUMOUSEY	Base de loisirs des Francas	03 29 82 48 08	B	B	A
30	88	CHAUMOUSEY	Les Américains	•03 29 82 97 37	B	B	A
31	88	GÉRARDMER	Base de l'Union Nautique	03 29 60 60 60	A	A	A
32	88	GÉRARDMER	Bout du Lac - Le Lido	•03 29 60 60 60	A	B	A
33	88	GÉRARDMER	La Tocade - Ramberchamp	•03 29 60 60 60	A	A	A
34	88	GÉRARDMER	Quai du Locle	•03 29 60 60 60	A	B	A
35	88	GÉRARDMER	Ramberchamp-Kattendycke	•03 29 60 60 60	C	B	C
36	88	GIRMONT VAL D'AJOL	La Vigotte	•03 29 61 03 66	A	B	B
37	88	GRANGES SUR VOLOGNE	Camping Gademont - Plage	•03 29 51 44 60	B	B	D
38	88	GRANGES SUR VOLOGNE	Camping La Sténirole	•03 29 51 43 75	B	B	A
39	88	HERPELMONT	Camping des Messires	•03 29 58 56 29	A	A	A
40	88	REMIREMONT	Le Lit d'Eau	03 29 62 42 17	B	A	A
41	88	SANCHEY	Route du Rivage	03 29 82 97 37	B	B	B
42	88	SAULXURES S/ MOSELOTTE	Base de loisirs les Amias	03 29 24 56 56	A	A	A
43	88	XONRUPT-LONGEMER	Baignade "La Clairière"	•03 29 63 07 24	A	A	B
44	88	XONRUPT-LONGEMER	Baignade "Le Domaine"	•03 29 63 07 24	A	A	A

• Baignade non surveillée, non aménagée

Les conditions d'accès aux sites de baignade sont fixées par les exploitants

# QUELQUES CONSEILS

## à propos de :

### LA NOYADE

- Évitez la baignade après un repas copieux.
- Respectez les consignes locales de sécurité.
- Ne surestimez pas vos capacités physiques.
- Surveillez vos enfants.
- Baignez-vous si possible en zone surveillée.

### LE SOLEIL

- Évitez les expositions brutales et prolongées.
- Offrez de l'ombre aux bébés et aux enfants, et donnez leur à boire régulièrement.
- Utilisez une protection adaptée : crème solaire, lunettes de soleil, chapeau...
- Faites attention à la prise de certains médicaments avant et pendant les expositions solaires.

Pour plus d'informations :  
[www.soleil.info/main.php](http://www.soleil.info/main.php)

### LE SABLE

- Ne vous allongez pas à même le sol (dermatoses et mycoses).
- Douchez-vous après la plage (dermatoses et mycoses).
- Attention aux objets souillés de sang (seringues...) : signalez les immédiatement à un responsable.

En cas de blessure,  
consultez un médecin.



### LES DÉCHETS

- Utilisez les sanitaires et les poubelles mis à votre disposition.

### LES ANIMAUX

- Par mesure d'hygiène, les animaux ne doivent pas fréquenter les plages.

### LES PLUIES

- Évitez de vous baigner pendant ou après une pluie, le lessivage des sols pouvant entraîner de nombreux microbes dans l'eau.

### ET N'OUBLIEZ PAS

Contre les maladies sexuellement transmissibles et le SIDA, le préservatif reste un moyen simple et efficace de se protéger !

Pour plus d'informations :  
Sida info service - Tél. : 0800 840 800

# Selon la baignade concernée, POUR TOUT RENSEIGNEMENT, CONTACTEZ...

## AGENCE RÉGIONALE DE SANTÉ DE LORRAINE



### Siège

Immeuble «Les Thiers» – 4 rue Piroux – CO n°80071 – 54036 NANCY CEDEX  
Tél : 03.83.39.29.14 – Fax : 03.83.39.28.93 - E-mail : [ars-lorraine-vsse@ars.sante.fr](mailto:ars-lorraine-vsse@ars.sante.fr)



### Délégation territoriale de Meurthe-et-Moselle

Immeuble «Les Thiers» – 4 rue Piroux – CO n°80071 – 54036 NANCY CEDEX  
Tél. : 03.83.17.79.46/47 – Fax : 03.83.39.30.09 - E-mail : [ars-dt54-vsse@ars.sante.fr](mailto:ars-dt54-vsse@ars.sante.fr)



### Délégation territoriale de la Meuse

SITE NOTRE DAME - 11 rue Jeanne d'Arc - CS 50549 - 55013 BAR LE DUC CEDEX  
Tél. : 03.29.76.84.00 – Fax : 03.29.77.33.90 - E-mail : [ars-dt55-vsse@ars.sante.fr](mailto:ars-dt55-vsse@ars.sante.fr)



### Délégation territoriale de la Moselle

27 place Saint Thiébault – 57045 METZ CEDEX 1  
Tél. : 03.87.37.56.00 – Fax : 03.87.37.56.56 - E-mail : [ars-dt57-vsse@ars.sante.fr](mailto:ars-dt57-vsse@ars.sante.fr)



### Délégation territoriale des Vosges

1 quartier de la Magdeleine – 88026 EPINAL  
*(en juin/juillet, changement d'adresse : Rue du Rose Poirier - 88000 EPINAL)*  
Tél. : 03.29.64.66.68 – Fax : 03.29.64.66.92 - E-mail : [ars-dt88-vsse@ars.sante.fr](mailto:ars-dt88-vsse@ars.sante.fr)

Site internet du ministère chargé de la santé :  
**<http://baignades.sante.gouv.fr>**

Site Internet de l'Agence Régionale de Santé de Lorraine :  
**[www.ars.lorraine.sante.fr](http://www.ars.lorraine.sante.fr)**

